

SONY®

Blu-ray диск/DVD систем на домашно кино

BDV-L600

МК Започнете овде

Здраво, ова е вашето упатство
за брз почеток



1

МК

Што има во кутијата
Поставување на
звучниците

2

Поврзување
на вашиот ТВ

3

Поврзување на
другите уреди

4

Екранизирано Брзо
поставување

5

Репродукција на диск и користење
на другите функции

Еве што има во кутијата



Главен дел



Предни звучници (2)



Субвуфер



Далечински управувач



R6 (големина AA) батерии (2)



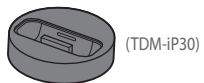
кабел за FM антена (воздушна)



или



Држач за iPod/iPhone



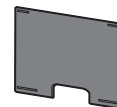
Видео кабел



USB кабел



Капак за држач



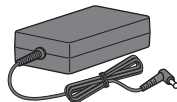
Безжични трансивери (2)



(EZW-RT50)



AC адаптер

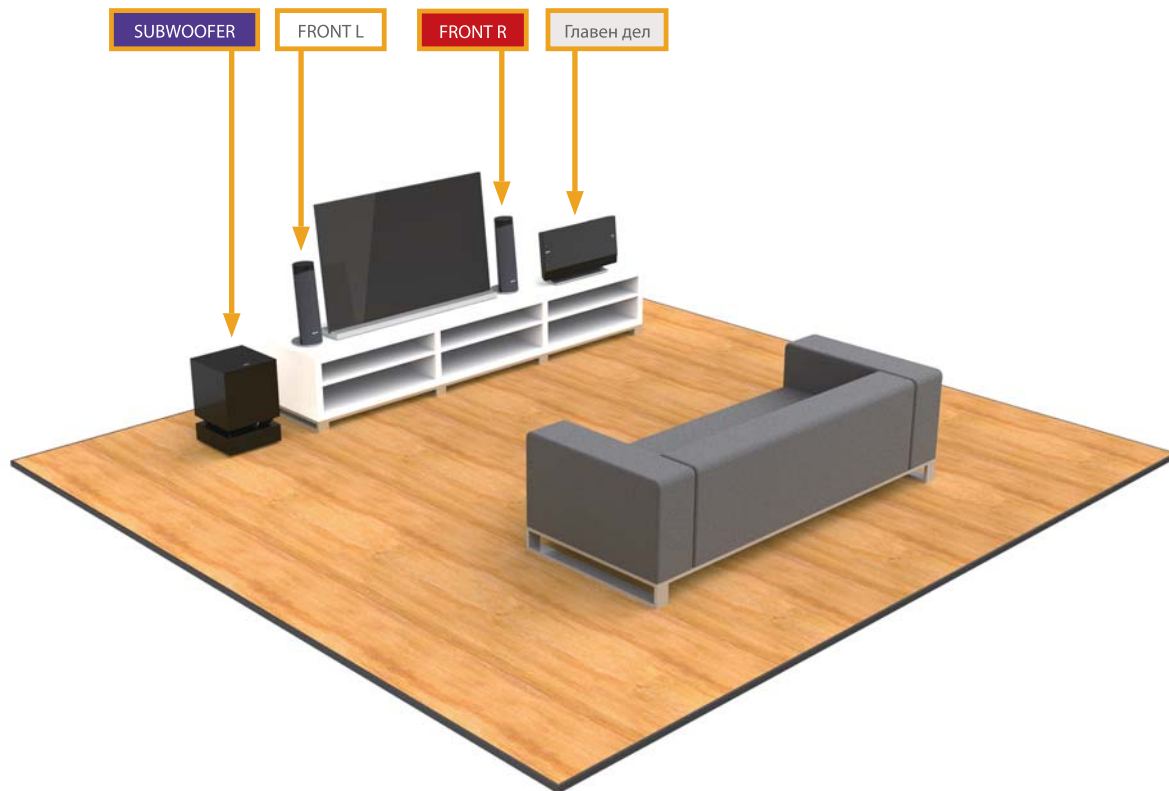


AC кабел за струја (главен вод)

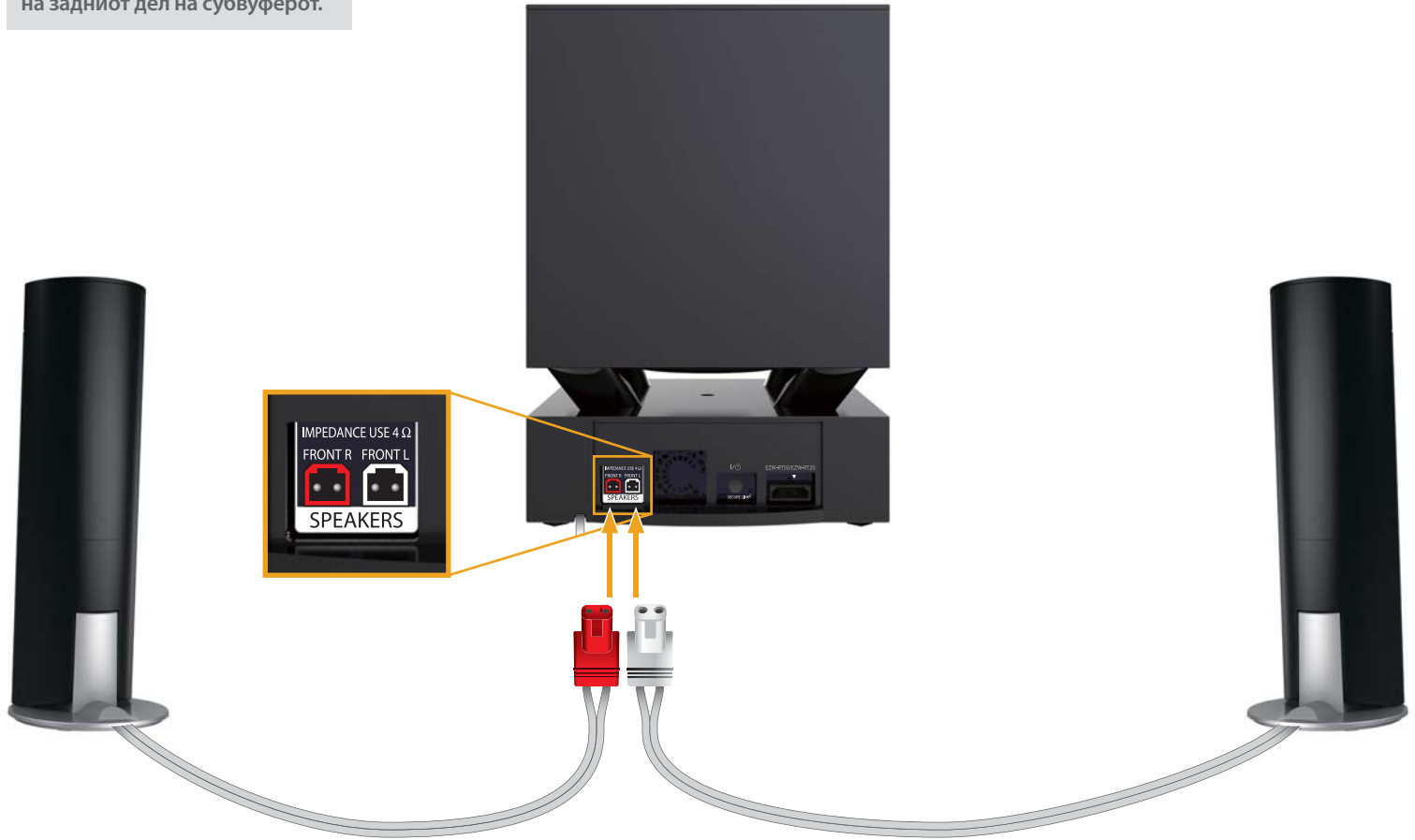


1

Започнете со поставување на звучниците во соба соодветно на обоените ознаки на задниот дел.



За дадените звучници, само поврзете ги каблите на звучниците со соодветната боја на задниот дел на субвуферот.



1

Следно, вметнете ги
безжичните трансивери во
главниот дел и субвуферот за
едноставна, безжична врска.



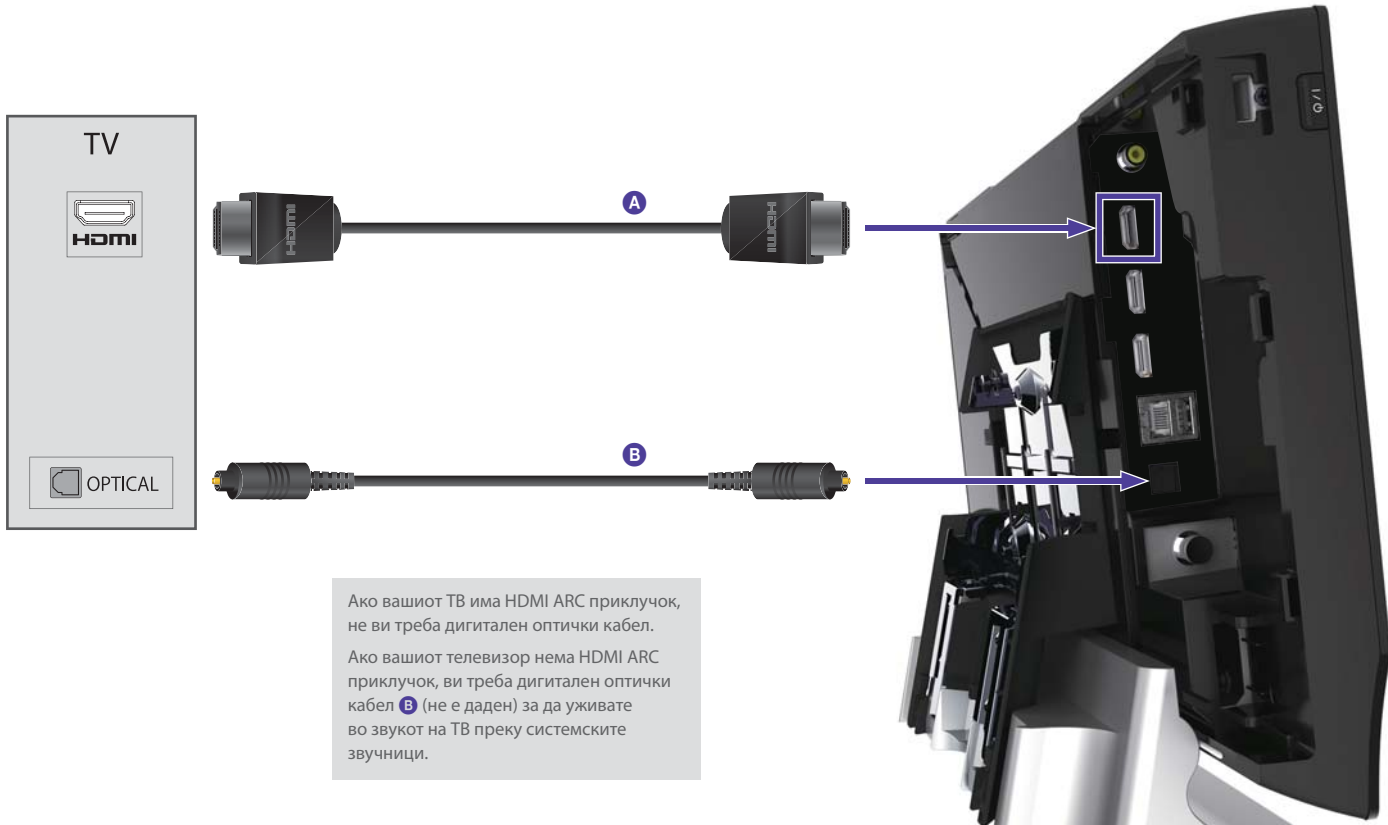
EZW-RT50



EZW-RT50

2

За да уживате во видео и аудио со висок квалитет, најдобриот начин е да се поврзете преку HDMI кабел со голема брзина **A** (не е даден).



Ако вашиот ТВ има HDMI ARC приклучок, не ви треба дигитален оптички кабел.

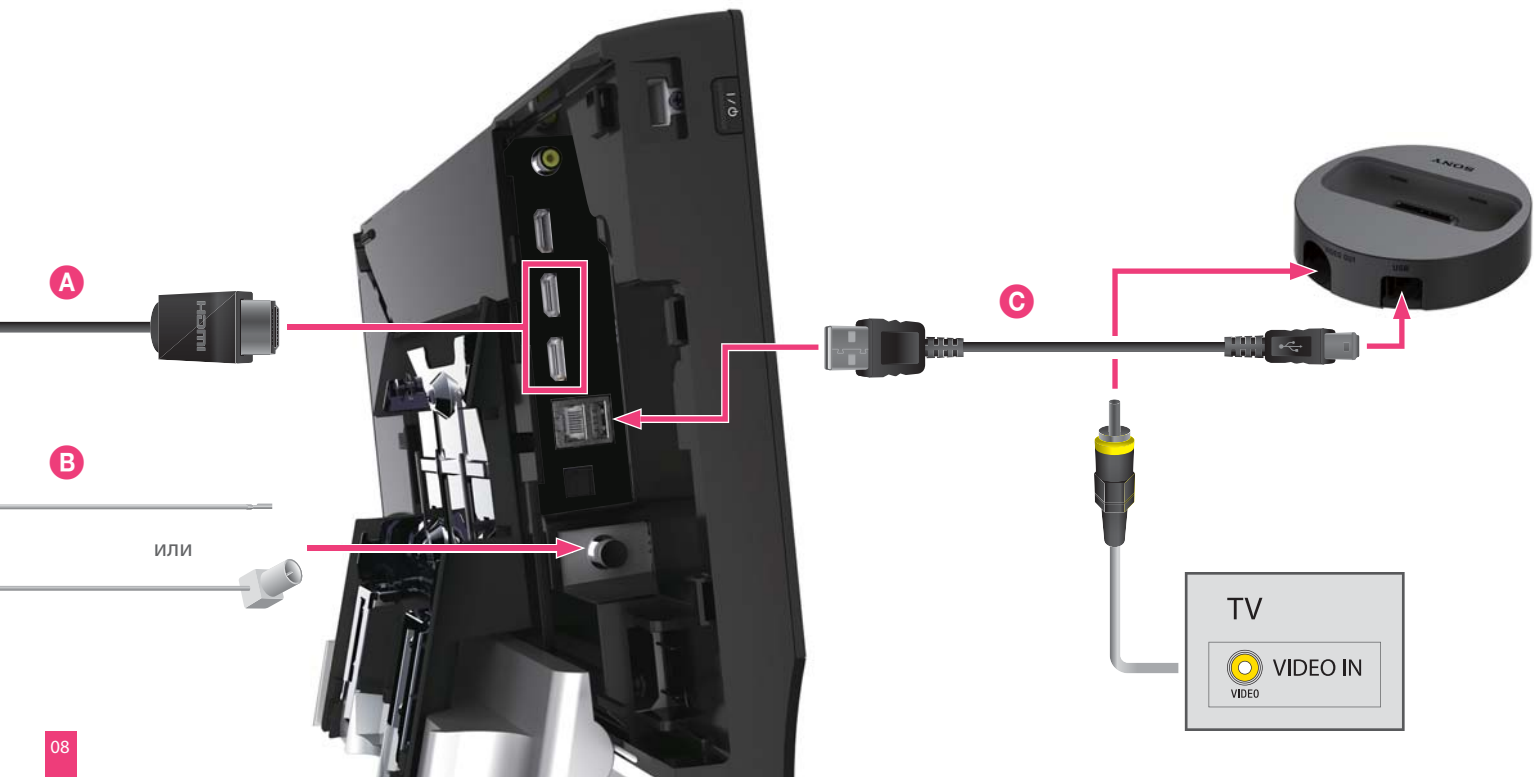
Ако вашиот телевизор нема HDMI ARC приклучок, ви треба дигитален оптички кабел **B** (не е даден) за да уживате во звукот на ТВ преку системските звучници.

3

За да го поврзете телевизискиот приемник, конзолата за игри или дигиталниот сателитски приемник, едноставно поврзете со HDMI кабел. **A**

За FM радио, поврзете ја дадената антена (воздушна) во внатрешниот приклучок и издолжете ја за најдобар прием. **B**
По избор, поврзете ваша сопствена надворешна антена (воздушна).

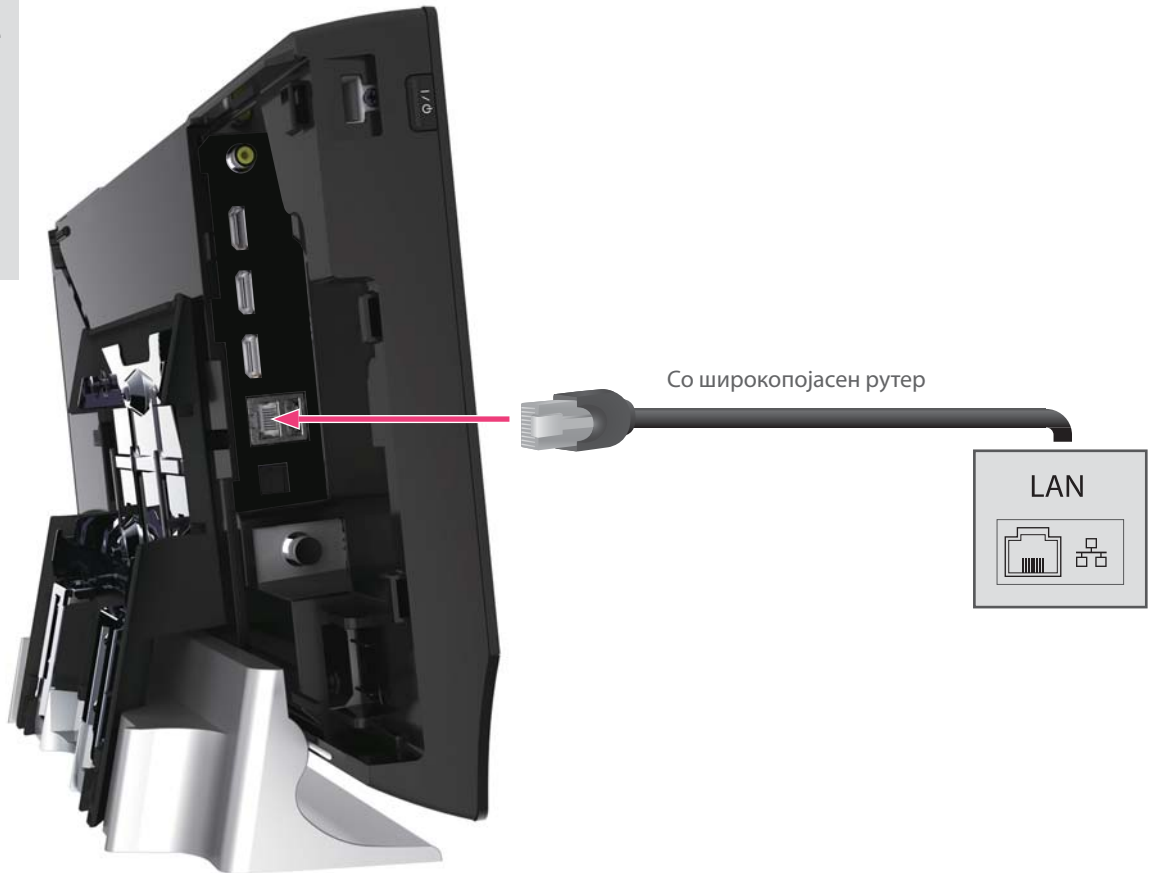
Исто така можете да го поврзете вашиот iPod или iPhone со системот и вашиот ТВ преку дадениот држач. **C**



Можете да се поврзете со интернет и со услугите на домашната мрежа користејќи LAN кабел. Ако го купите додатниот USB безжичен LAN адаптер, можете да се поврзете преку безжична LAN.

Мрежните поставки може да се најдат во почетното мени – видете стр. 15.

За повеќе детали за мрежното поврзување, посетете ја: <http://support.sony-europe.com>

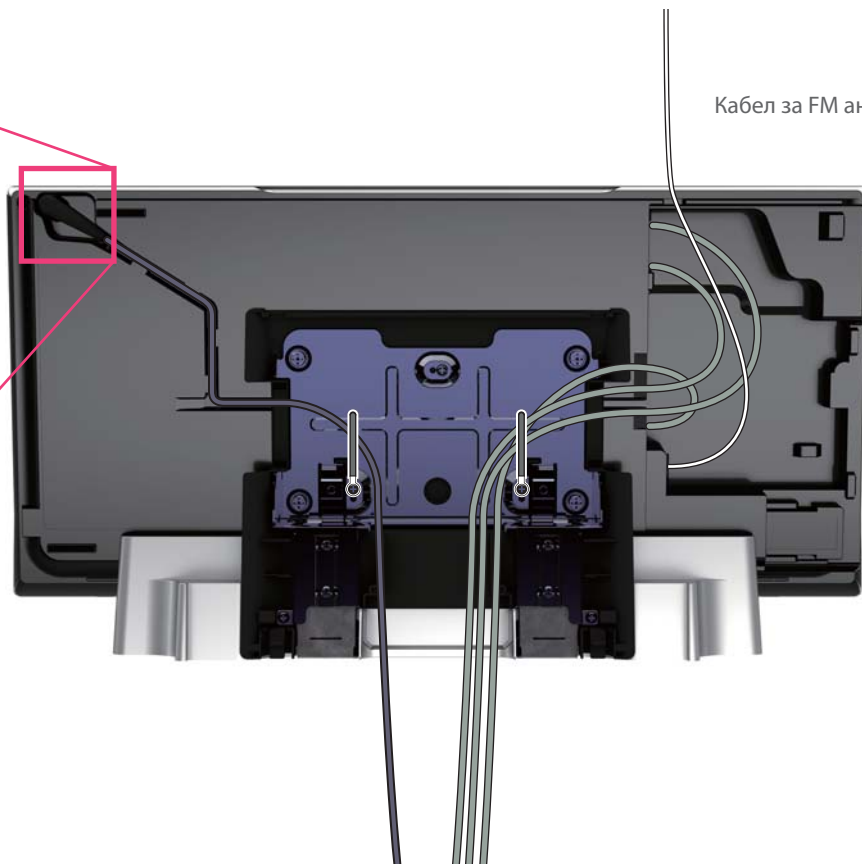


3

Штом ќе ги поврзете сите уреди, можете да го вклучите AC адаптерот. Спојките може да се искористат за средување на каблите.



AC адаптер



Кабел за FM антена (воздушна)

Сега повторно можете да ги прикачите капаците за плочата и држачот, потоа вклучете ги AC каблите за струја (главни водови) од главниот дел и субвуферот во AC излезот за струја (главен).



3

Откако ќе ги вклучите AC каблите за струја (главни водови) во AC излезот за струја (главен), „WELCOME“ се појавува на екранот на предната плоча од главниот дел. Притиснете I/⏻ на главниот дел за да го вклучите системот; индикаторот LINK/STANDBY на субвуферот се вклучува зелено.

Поставувањето на кабелот е завршено!

I/⏻



4

**Сега за екранизираното
Едноставно поставување**

Можете да го користите дадениот Blu-ray далечински управувач (прикажан долу) за да го поминете екранизираното поставување.

Ова ќе трае неколку минути. Ако екранот со Blu-ray менито не се појави автоматски, користете го вашиот ТВ далечински управувач за да го изберете точниот AV влез во вашето мени на ТВ.

Штом ќе ја видите пораката на екранот, [Easy Set up is now complete] (Брзото поставување сега е завршено), едноставно одберете [Finish] (Заврши) и системот е подготвен за употреба.



5

За да репродуцирате диск, едноставно внесете диск во отворот со обележаната страна однапред. За да го изvadите, притиснете **▲**.

Кога ќе се внесе диск, **●** ќе се појави на почетното мени и репродукцијата ќе започне автоматски.

Ако репродукцијата не започне автоматски, изберете **●** во категоријата **■** [Video] (Видео), **🎵** [Music] (Музика) или **📷** [Photo] (Фотографија) и притиснете **⊕**.

Уживајте!



За да пристапите кон различните дополнителни функции и својства, едноставно притиснете HOME на Blu-ray далечинскиот управувач.

Долу се покажани неколку примери

- A** Слушајте радио преку системските звучници
- B** Претходно поставени радио станици
- C** Пристап до интернет содржини
- D** Репродукција на содржините од вашиот iPod или iPhone преку системските звучници



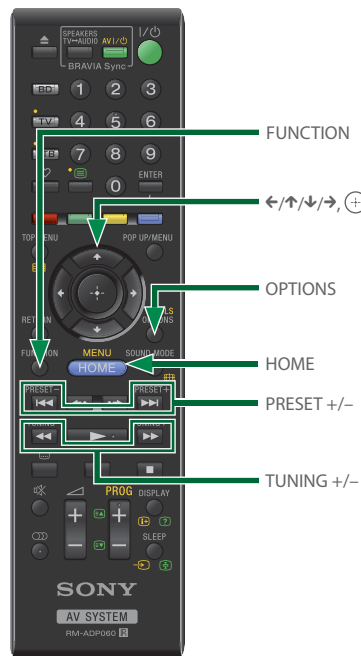
Преку ова мени можете да направите мрежни поставки кога главниот дел е поврзан со широкопојасен рутер.

Претходно поставување на радио станици

- 1 Постојано притискајте FUNCTION сè додека „FM“ не се појави на екранот на предната плоча.
- 2 Притиснете и задржете TUNING +/- сè додека не почне автоматско скенирање.
- 3 Притиснете OPTIONS.
- 4 Притиснете \uparrow/\downarrow за да изберете [Preset Memory] (Претходно поставена меморија), потоа притиснете \oplus .
- 5 Притиснете \uparrow/\downarrow за да го изберете претходно поставениот број кој го сакате, потоа притиснете \oplus .
- 6 Повторете ги чекорите 2 до 5 за да меморирате други станици.

Избирање на претходно поставена радио станица

- 1 Постојано притискајте FUNCTION сè додека „FM“ не се појави на екранот на предната плоча.
- 2 Постојано притискајте PRESET +/- за да ја изберете претходно поставената станица.



Решавање проблеми

Ако искусите некои од следните тешкотии додека го користите системот, користете го ова упатство за решавање проблеми за да ви помогне да го решите проблемот пред да побарате поправки.

Исто така, консултирајте се со прирачникот со упатства на следната интернет страница:

<http://support.sony-europe.com/>

Напојувањето не е вклучено.

→ Проверете дали АС каблите за струја (главни водови) за главниот дел и субвуферот се безбедно поврзани.

→ Проверете дали АС кабелот за струја (главен вод) на главниот дел е безбедно поврзан со АС адаптерот.

→ Проверете дали спојката за АС адаптерот е безбедно поврзана со спојката DC IN 14V на задниот дел на главниот дел.

Системот не работи нормално.

→ Исклучете го АС струјниот кабел (главен вод) од ѕидниот излез (главниот), потоа по неколку минути повторно поврзете го.

Нема слика по репродуцирањето на датотеката видео/фотографија на iPod/iPhone.

→ Изберете го влезот на вашиот ТВ за овој систем.

Нема звук или безжичното емитување не е активирано.

→ Проверете го статусот на индикаторот LINK/STANDBY на субвуферот.

- Се исклучува.
 - Проверете дали АС кабелот за струја (главен вод) на субвуферот е безбедно поврзан.
 - Вклучете го субвуферот со притискање I/⏻ на субвуферот.

- Брзо трепка зелено.
 - ① Притиснете I/⏻ на субвуферот. ② Безжичниот трансивер правилно внесете го во субвуферот. ③ Притиснете I/⏻ на субвуферот.
- Трепка црвено.
 - Притиснете I/⏻ за да го исклучите субвуферот и проверете ги следните делови.
 - ① Дали + и – каблите на звучникот имале спој?
 - ② Дали нешто го блокира отворот на вентилацијата на субвуферот?
Откако ќе ги проверите деловите наведени горе и ќе поправите какви било проблеми, вклучете го субвуферот. Ако проблемот не може да го најдете дури и откако ќе ги проверите сите делови наведени горе, консултирајте се со најблискиот продавач на Sony.
- Бавно трепка зелено или портокалово или преминува во црвено.
 - Осигурете се дека безжичниот трансивер е правилно вметнат во главниот дел.
 - Емитувањето на звук е лошо. Поместете го субвуферот така што индикаторот LINK/STANDBY ќе премине во зелено или портокалово.
 - Поместете го системот подалеку од други безжични уреди.
 - Избегнете користење на кои било други безжични уреди.
- Преминува во зелено или портокалово.
 - Проверете дали звучниците се поврзани.

Дискот не се репродуцира.

→ Кодот за областа на BD/DVD не соодветствува со системот.

→ Во главниот дел има кондензирана влага и може да предизвика оштетување на леќите. Отстранете го дискот и оставете го главниот дел да биде вклучен околу половина час.

→ Системот не може да репродуцира снимен диск кој не е правилно уреден.

Намалување на користењето на струја на помалку од 0,3 W во режимот на мирување

Притиснете HOME, а потоа притиснете ←/↑/↓/→ за да изберете [Setup] (Поставки) во [System Settings] (Системски поставки). Проверете дали се направени следните поставки:

- [Control for HDMI] (Контрола за HDMI) во [HDMI Settings] (HDMI Поставки) е поставено на [Off] (Исклучено).
- [Quick Start Mode] (Режим на брз почеток) е поставен на [Off] (Исклучено).



Ова упатство за брз почеток штеди хартија

За да се зачуваат природните богатства, Sony драстично ја намали употребата на хартија со тоа што веќе не вклучува целосно печатени упатства. Сепак, целосните упатства за работа и повеќе може да се најдат онлајн:

<http://support.sony-europe.com/>

