

SONY®

Blu-ray/DVD система за домашно кино

BDV-L600

BG Стартирайте тук

Здравейте, това е вашето ръководство
за бързо стартиране



1

BG

Съдържание на кутията
Настройване на
високоговорителите

2

Свързване на
телевизора

3

Свързване на други
устройства

4

Екранна лесна
настройка

5

Възпроизвеждане на диск
и използване на други функции

Съдържание на кутията



Основно устройство



Предни високоговорители (2)



Субуфер



Дистанционно управление



Батерии R6 (размер AA) (2)



Проводникова FM антена



Поставка за скачване с iPod/iPhone



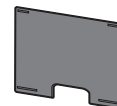
Видеокабел



USB кабел



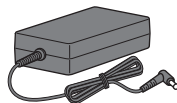
Капак на конзолата



Безжични приемопредаватели (2)



Променливотоков адаптер

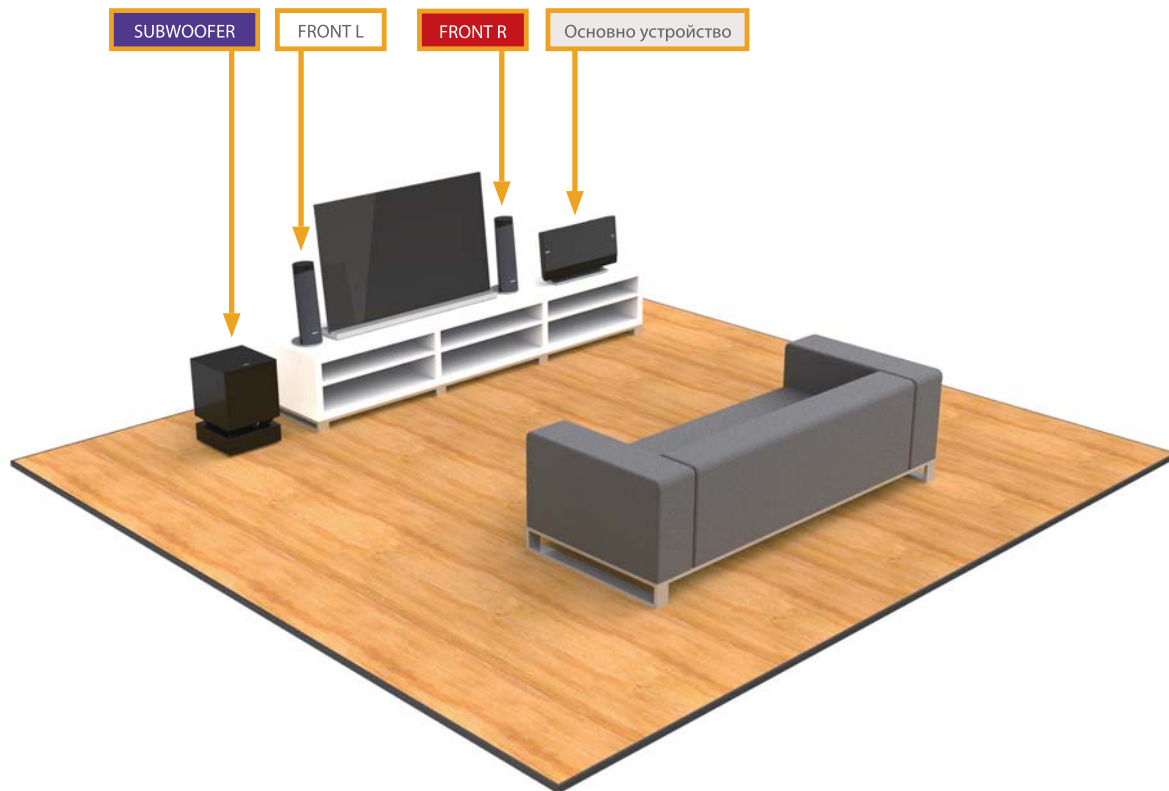


Захранващ кабел



1

Като начало разположете високоговорителите в стая в съответствие с цветните обозначения на гърба им.

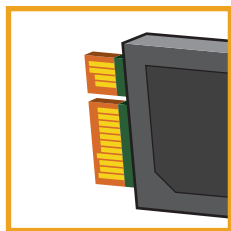


За всички предоставени високоговорители трябва само да свържете кабелите им към съответния цвят на гърба на субфера.

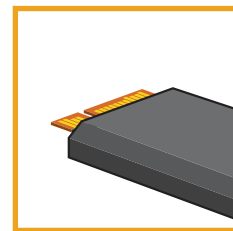


1

След това поставете
безжичните
приемопредаватели
в основното устройство
и суббуфера за лесна връзка
без кабели.



EZW-RT50



EZW-RT50

2

За да се наслаждавате на висококачествено видеосъдържание и звук, най-добрият начин за свързване е чрез високоскоростен HDMI кабел **A** (не е включен в комплекта).

**A****B**

Ако телевизорът ви е снабден с конектор HDMI ARC, не ви е необходим цифров оптичен кабел.

Ако телевизорът ви не е снабден с конектор HDMI ARC, ще ви трябва цифров оптичен кабел **B** (не е включен в комплекта), за да слушате звук от телевизора през високоговорителите на системата.

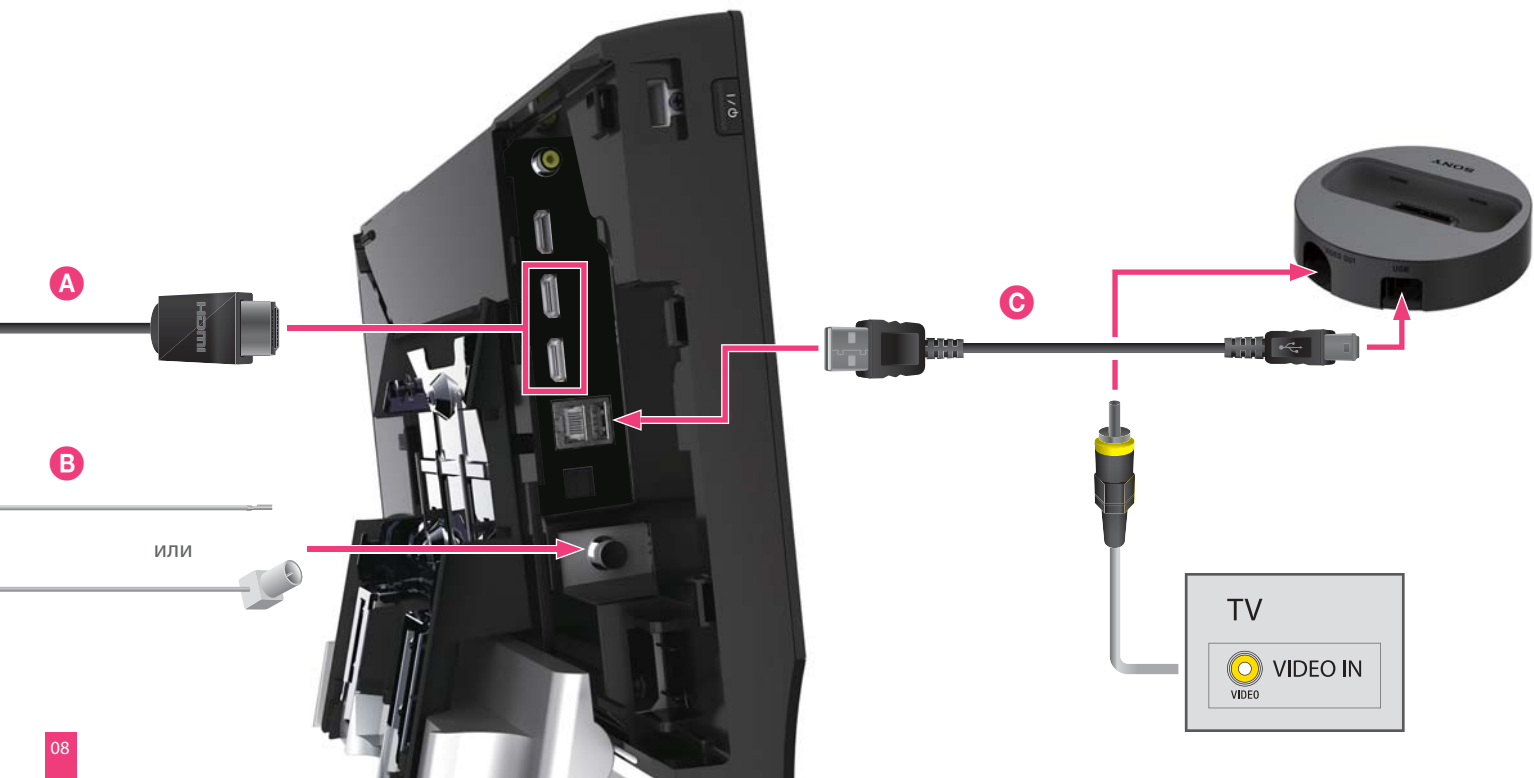


3

За да свържете цифров приемник, игрова конзола или цифров сателитен приемник, използвайте HDMI кабел. **A**

За FM радио свържете включената в комплекта проводникова антена към вътрешното гнездо и я удължете за приемане на най-добър сигнал. **B**
Друга възможност е да свържете своя собствена външна антена.

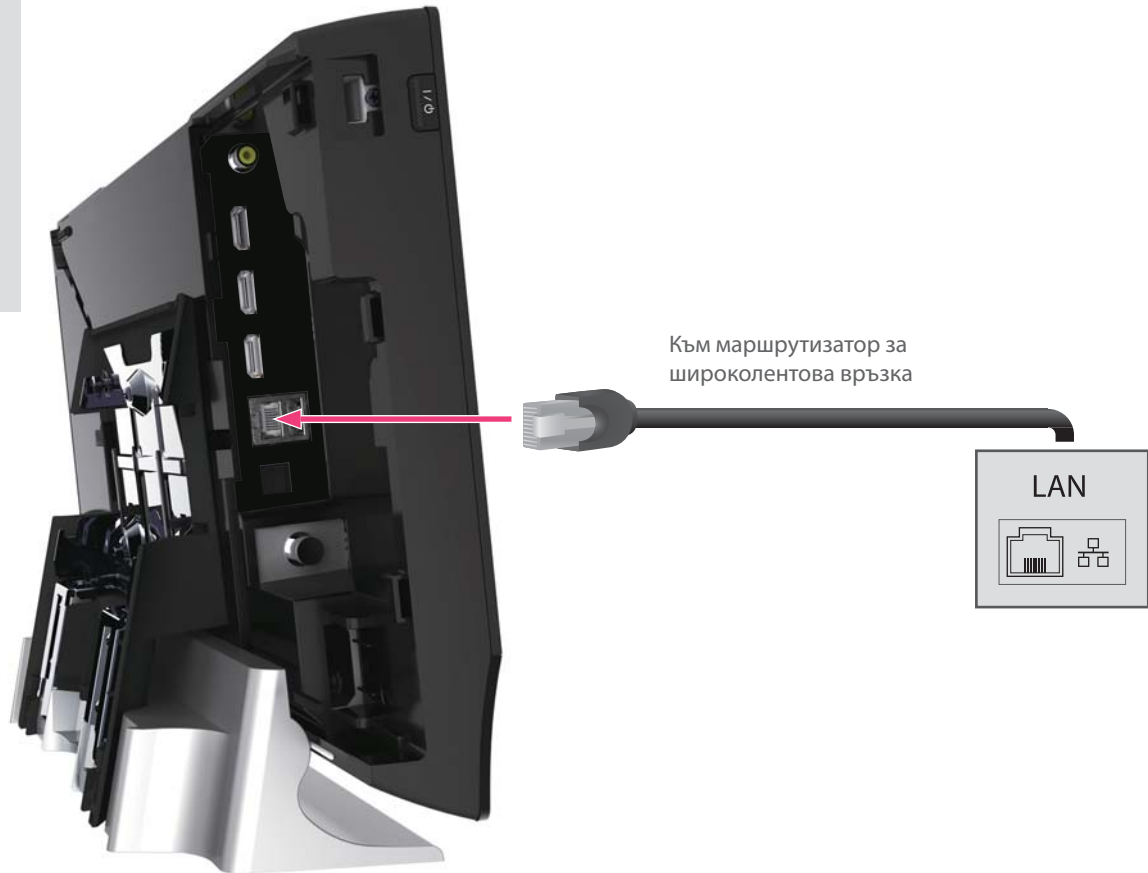
Можете да свържете и своя iPod или iPhone към системата и към телевизора чрез включената в комплекта поставка за качване. **C**



Можете да се свържете с интернет и с домашни мрежови услуги чрез LAN кабел. Ако закупите опционалния USB адаптер за безжична мрежа, можете да се свържете чрез безжична мрежа.

Настройките на мрежата могат да се намерят в началното меню – вижте стр. 15.

За повече подробности за мрежовите връзки посетете: <http://support.sony-europe.com>

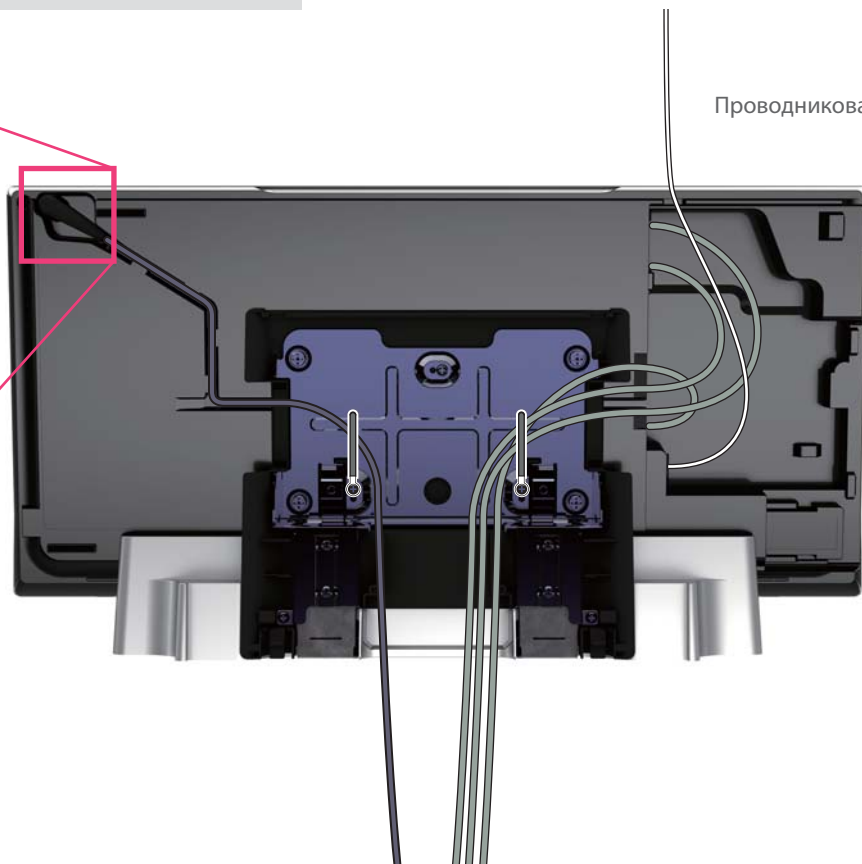


3

След като свържете всичките си устройства, можете да включите променливотоковия адаптер. Скобите могат да се използват за подреждане на кабелите.



Променливотоков адаптер



Проводникова FM антена

Вече можете да закрепите повторно капците на панела и на конзолата, след което да включите захранващите кабели на основното устройство и на суббуфера към електрически контакти.



3

След като свържете
захранващите кабели към
електрическия контакт, на
дисплея на предния панел на
основното устройство ще се
покаже „WELCOME“. Натиснете
I/⏻ на основното устройство,
за да включите системата.
Индикаторът LINK/STANDBY
на суббуфера светва в зелено.

Свързването на кабелите
е завършено!

I/⏻



4

Екрана лесна настройка

Можете да използвате включеното в комплекта дистанционно управление на Blu-ray устройството (показано по-долу), за да извършите екранните настройки. Това би трябвало да отнеме няколко минути. Ако екранът на Blu-ray менюто не се покаже автоматично, използвайте дистанционното управление на телевизора, за да изберете правилния аудио-видео вход в менюто на телевизора.

След като видите съобщението [Easy Set up is now complete] (Лесната настройка завърши) на екрана, трябва само да изберете [Finish] (Готово) и системата е готова за употреба.



5

За да възпроизведете диск, трябва само да го поставите в процеп за дискове с надписаната страна напред. За да го извадите, натиснете ▲.

Когато е поставен диск, в началното меню ще се покаже ● и възпроизвеждането ще започне автоматично.

Ако възпроизвеждането не започне автоматично, изберете ● в категорията [Video] (Видео), [Music] (Музика) или [Photo] (Снимки) и натиснете ⊕.

Наслаждавайте се!



За да получите достъп до различни допълнителни функции, трябва само да натиснете HOME на дистанционното управление на Blu-ray устройството.

По-долу са показани няколко примера

- A** Слушане на радио през високоговорителите на системата
- B** Предварително задаване на радиостанции
- C** Достъп до интернет съдържание
- D** Възпроизвеждане на съдържание от iPod или iPhone през високоговорителите на системата

Screen Settings
Audio Settings
BD/DVD Viewing Settings
Music Search
Erase BD Data
Video Search
HDMI1
HDMI2
TV
Internet Browser Website display is available
Internet Video

Setup **Photo** **Music** **Radio** **Video** **Input** **Network**

Parental Control Settings
Music Settings
System Settings
Easy Setup
Resetting

iPod (rear)
Internet Video
FM Tuning
FM Preset
iPod (rear)
Internet Video
SAT/CABLE
AUDIO

Network Settings

Можете да извършите настройките на мрежата чрез това меню, когато основното устройство е свързано към маршрутизатор за широколентова връзка.

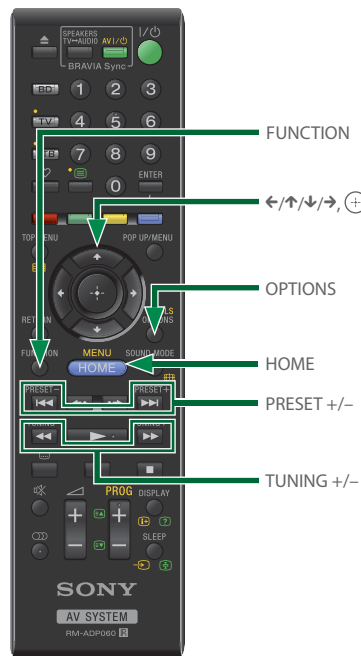
HOME → **HOME**

Предварително задаване на радиостанции

- 1 Натиснете FUNCTION неколkokратно, докато на дисплея на предния панел се покаже „FM“.
- 2 Натиснете и задръжте TUNING +/-, докато започне автоматичното сканиране.
- 3 Натиснете OPTIONS.
- 4 Натиснете ↑/↓, за да изберете [Preset Memory] (Памет за предварителна настройка), след което натиснете ⊕.
- 5 Натиснете ↑/↓, за да изберете желаня номер на предварително настроената станция, след което натиснете ⊕.
- 6 Повторете стъпки от 2 до 5, за да запазите други станции.

Избиране на предварително зададена станция

- 1 Натиснете FUNCTION неколkokратно, докато на дисплея на предния панел се покаже „FM“.
- 2 Натиснете PRESET +/- неколkokратно, за да изберете предварително зададената станция.



Отстраняване на неизправности

Ако срещнете някое от следните затруднения при работата със системата, използвайте ръководството за отстраняване на неизправности, преди да заявите ремонт.

Прегледайте и ръководството с инструкции на следния уебсайт:

<http://support.sony-europe.com/>

Захранването не е включено.

→ Проверете дали захранващите кабели на основното устройство и на суббуфера са свързани правилно.

→ Проверете дали захранващият кабел на основното устройство е свързан добре към променливотоковия адаптер.

→ Проверете дали конекторът на променливотоковия адаптер е свързан правилно към конектора DC IN 14V на гърба на основното устройство.

Системата не функционира нормално.

→ Изключете захранващия кабел от електрическия контакт, след което го включете отново след няколко минути.

Няма картина след възпроизвеждане на видеофайл или снимка от iPod/iPhone.

→ Изберете входния сигнал на телевизора за тази система.

Няма звук или безжичното предаване не се активира.

→ Проверете състоянието на индикатора LINK/STANDBY на суббуфера.

- Изключен.
 - Проверете дали захранващият кабел на суббуфера е включен добре.
 - Включете суббуфера, като натиснете I/⏻ на него.

- Мига бързо в зелено.
 - ① Натиснете I/⏻ на суббуфера. ② Включете правилно безжичния приемопредавател в суббуфера. ③ Натиснете I/⏻ на суббуфера.
- Мига в червено.
 - Натиснете I/⏻, за да изключите суббуфера, и проверете следните неща.
 - ① Има ли късо съединение между означените с + и – кабели на високоговорителите?
 - ② Нещо блокира ли вентилационните отвори на суббуфера?
След като проверите горните неща и отстраните проблемите, включете суббуфера. В случай че проблемът не може да се установи дори след проверка на всичко горепосочено, се консултирайте с най-близкия търговец на Sony.
- Мига бавно в зелено или оранжево или свети в червено.
 - Уверете се, че безжичният приемопредавател е включен правилно в основното устройство.
 - Звуковият сигнал е слаб. Преместете суббуфера, така че индикаторът LINK/STANDBY да светне в зелено или оранжево.
 - Преместете системата далече от други безжични устройства.
 - Избягвайте използването на други безжични устройства.
- Свети в зелено или оранжево.
 - Проверете връзките на високоговорителите.

Дискът не се възпроизвежда.

- Кодът на регион на BD/DVD диска не съвпада със системата.
- В основното устройство се е кондензирала влага и може да повреди лещите. Извадете диска и оставете основното устройство включено за около половин час.
- Системата не може да възпроизведе записан диск, който не е финализиран правилно.

Намаляване на консумацията на енергия до по-малко от 0,3 W в режим на готовност

Натиснете HOME, след което – ←/↑/↓/→, за да изберете [Setup] (Настройка) в [System Settings] (Настройки на системата). Проверете дали са извършени следните настройки:

- [Control for HDMI] (Управление на HDMI) в [HDMI Settings] (Настройки на HDMI) е зададено на [Off] (Изкл.).
- [Quick Start Mode] (Режим на бързо стартиране) е зададено на [Off] (Изкл.).



Това ръководство за бързо стартиране спестява хартия

За да опази природните ресурси, Sony драстично намали използваната хартия, като вече не включва пълни отпечатани ръководства. Пълните инструкции за експлоатация и други материали обаче могат да бъдат намерени онлайн:

<http://support.sony-europe.com/>

