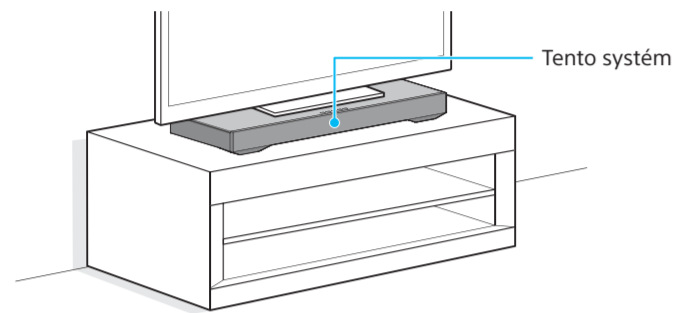
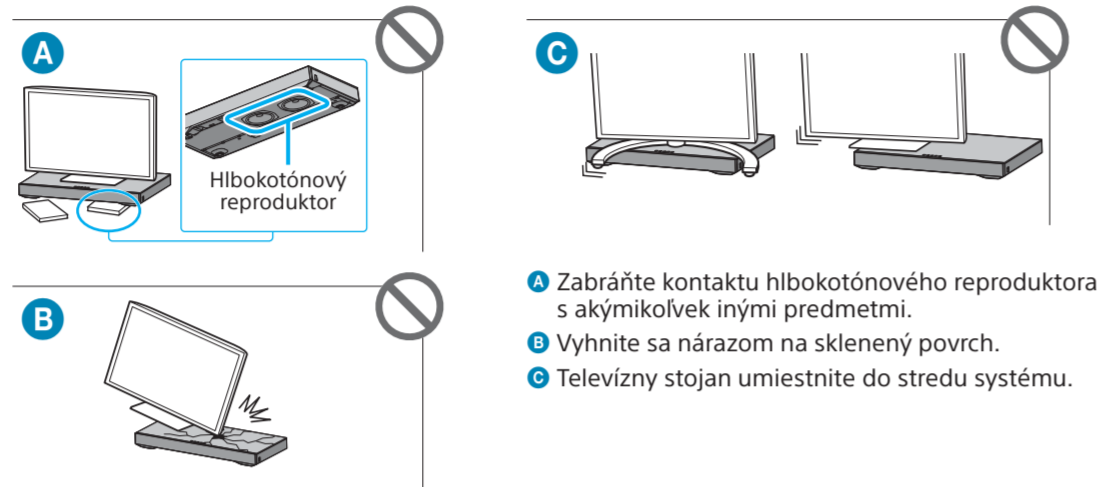




HT-XT3



Dodané príslušenstvo

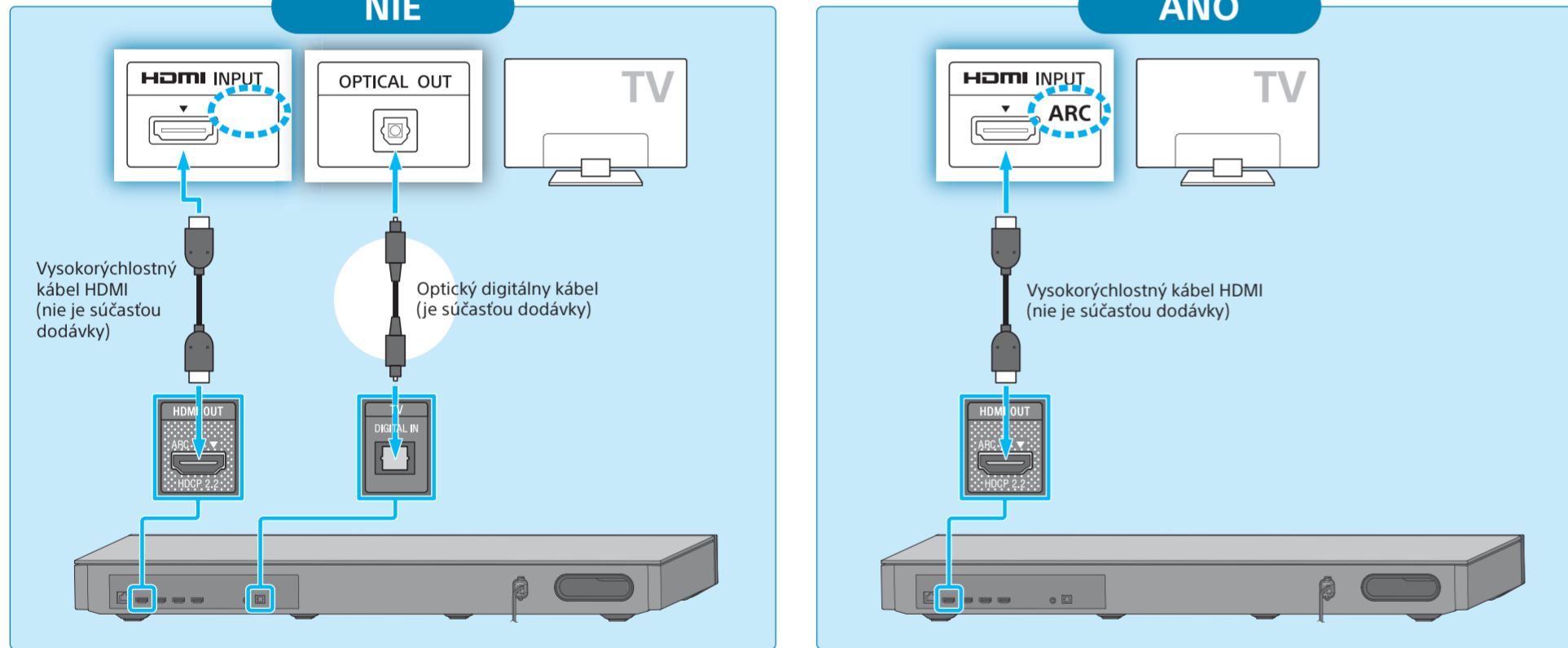


1 Pripojenie televízora

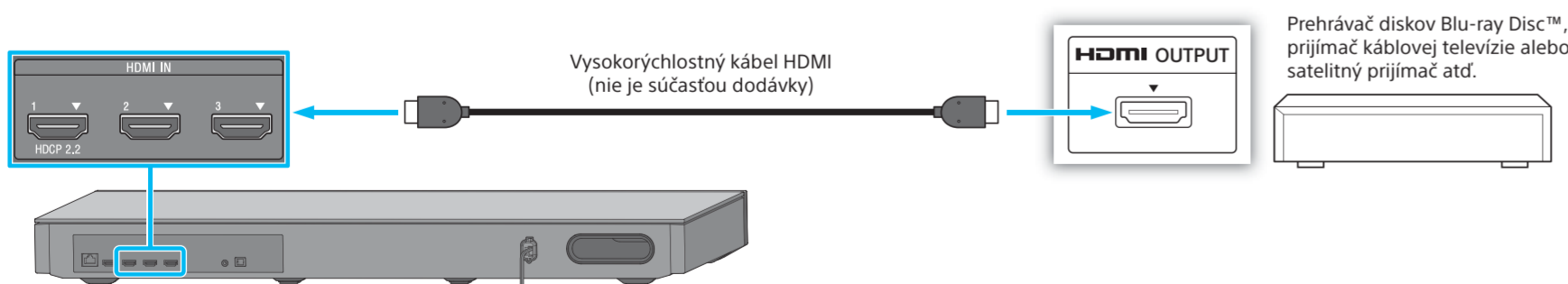
Nachádza sa na vstupnom konektore HDMI na televízore označenie ARC?

NIE

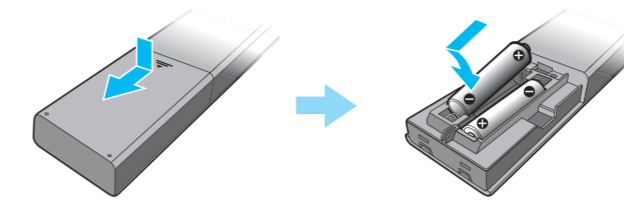
ÁNO



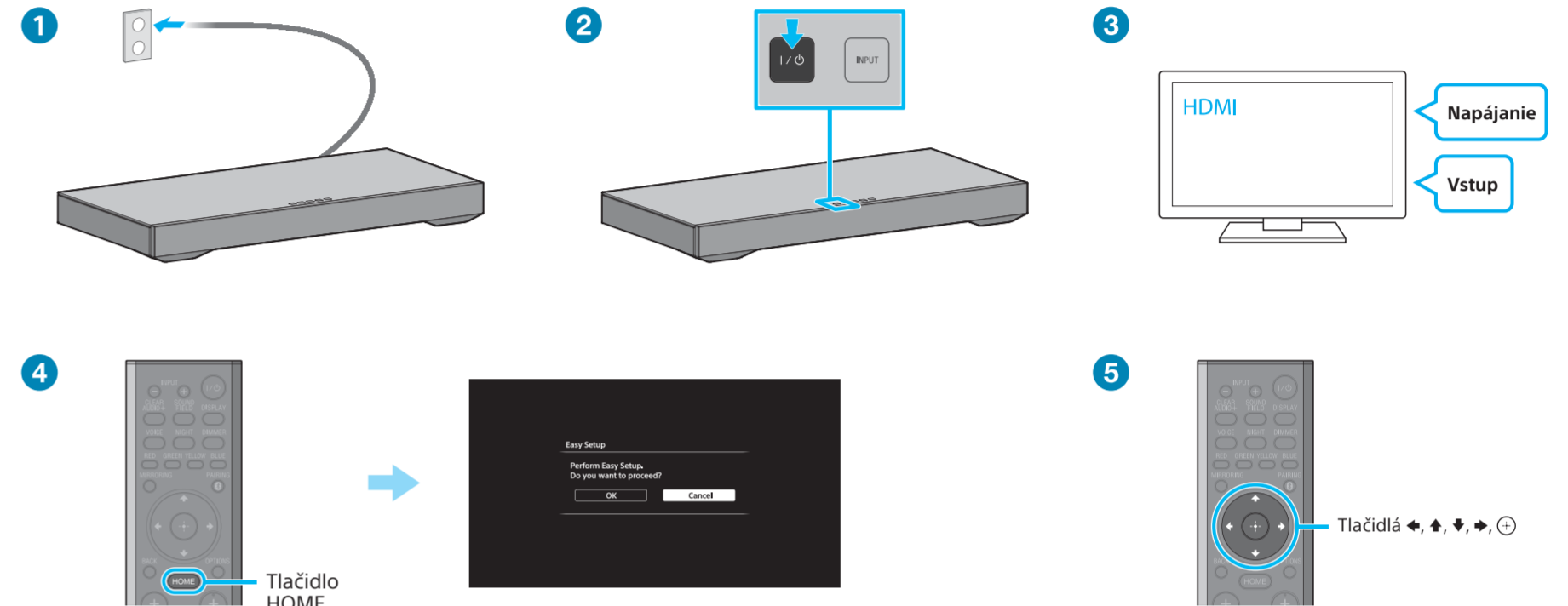
2 Pripojenie iných zariadení



3 Nastavenie diaľkového ovládača

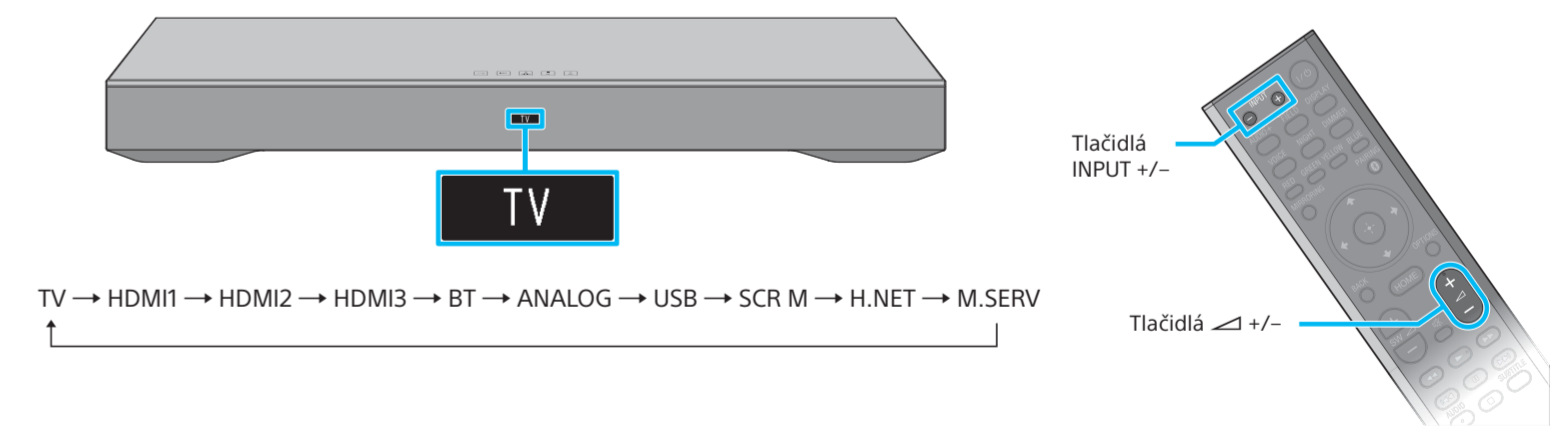


4 Zapnutie systému



- 1 Zapojte sieťovú šnúru (napájací kábel).
- 2 Dotknite sa dotykového tlačidla I/O (zapnúť/pohotovostný režim). Displej predného panela sa rozsvieti.
- 3 Zapnite televízor a potom zmeňte vstup televízora na vstup, ku ktorému je pripojený systém.
- 4 Keď z displeja predného panela zmizne hlásenie „PLEASE WAIT“, stlačte tlačidlo HOME.
- 5 Stláčaním tlačidiel <left>/> vyberte položku [OK] a stlačením tlačidla <right> spustíte nastavenie [Easy Setup]. Podľa inštrukcií na obrazovke vyberte základné nastavenia pomocou tlačidiel <left>/> a <right>.

5 Reprodukovanie videa alebo zvuku z pripojených zariadení



Opakovane stláčajte tlačidlá INPUT +/-, až kým sa na displeji predného panela nezobrazí požadované zariadenie. Potom opakovaným stláčaním tlačidiel <left> +/- upravte hlasnosť.

Nastavenie je dokončené. Prajeme príjemný zážitok.

Podrobné informácie o pripojení k sieti, funkcii NFC a ďalších funkciách nájdete v dodanom návode na použitie.



Tip Ak chcete prehrávať obsah 4K, na ktorý sa vzťahuje ochrana autorských práv, zapojte konektor HDMI kompatibilný s technológiou HDCP 2.2. Podrobné informácie nájdete v časti Prehrávanie obsahu vo formáte 4K s ochranou autorských práv v dodanom návode na použitie.



SongPal

Špecializovaná aplikácia pre tento model je dostupná v obchodoch Google Play™ aj App Store. Vyhľadajte text SongPal a prevezmite si bezplatnú aplikáciu, aby ste sa dozvedeli viac o ďalších užitočných funkciách.