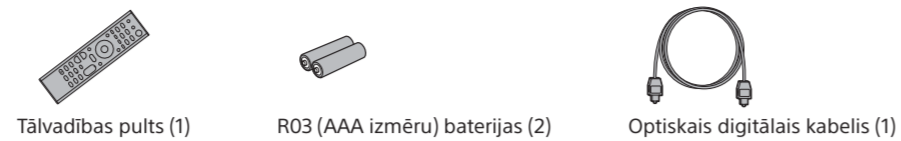


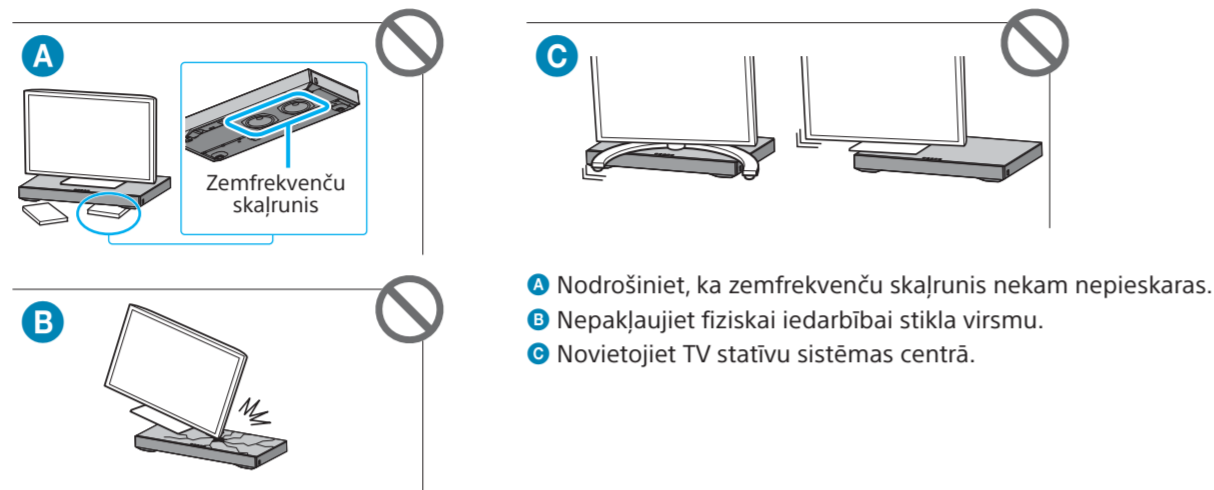
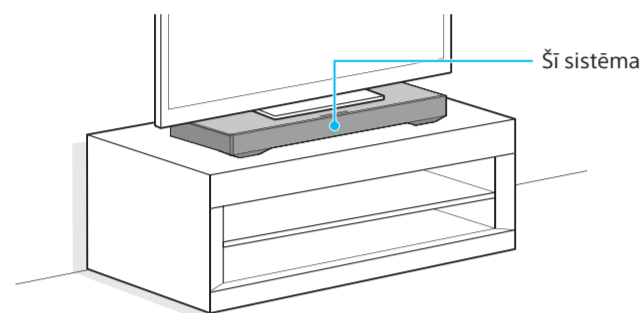


Komplektācijā iekļautie piederumi



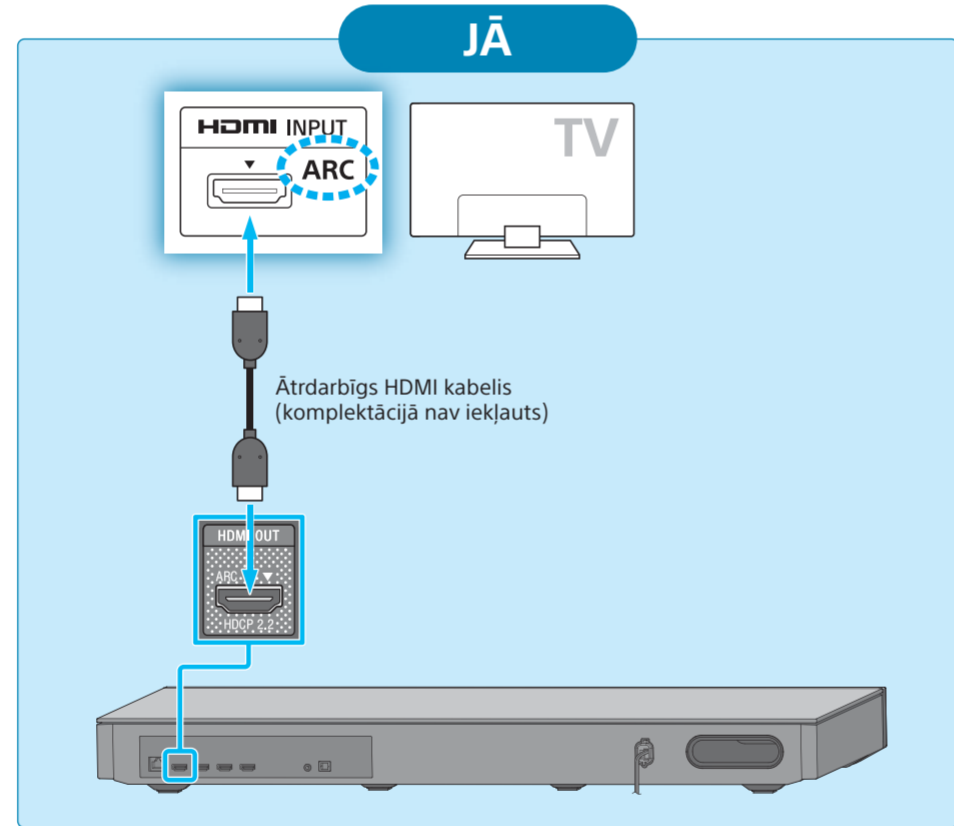
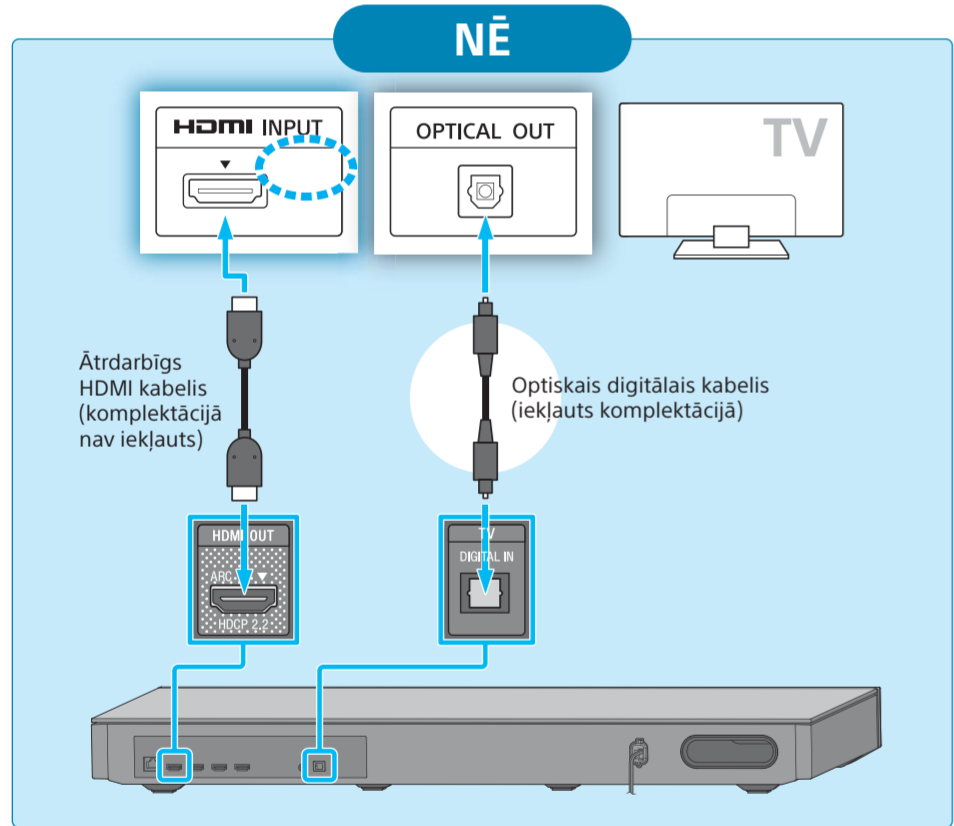
Mājas kinozāles sistēma
Sākšanas norādījumi

HT-XT3

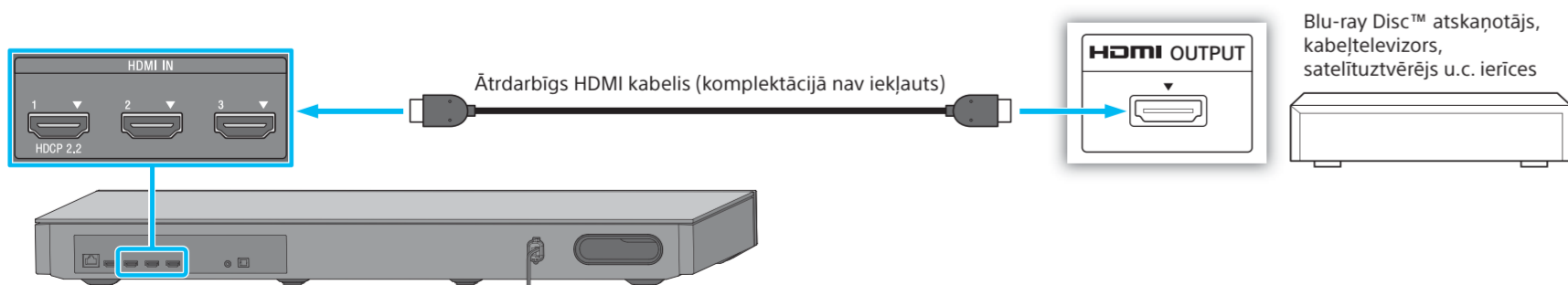


1 Savienošana ar TV

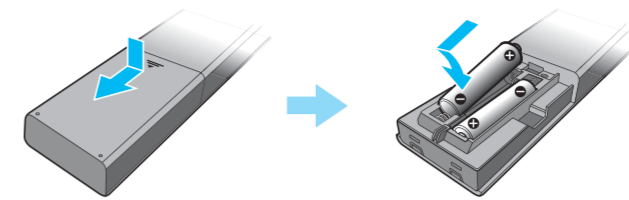
Vai jūsu TV iekārtas HDMI ieejas ligzdai ir atzīme ARC?



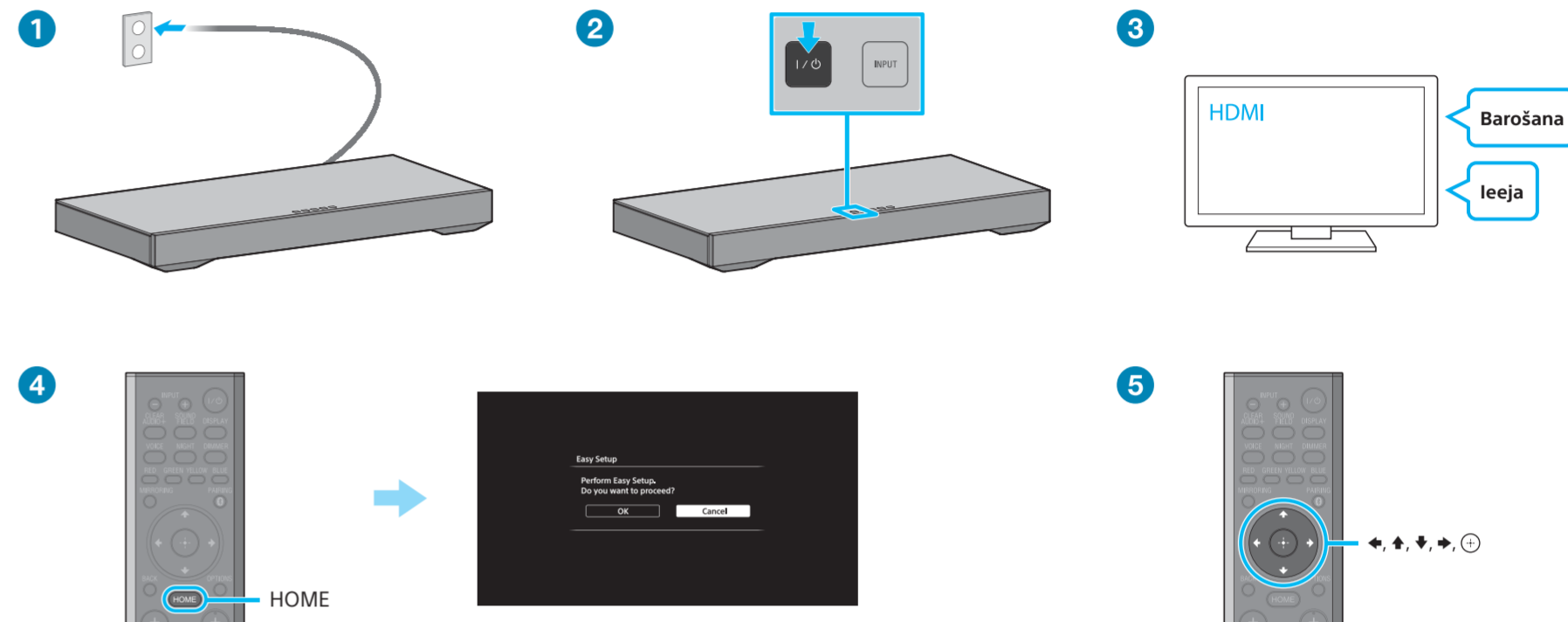
2 Savienošana ar citām ierīcēm



3 Tālvadības pults iestatīšana

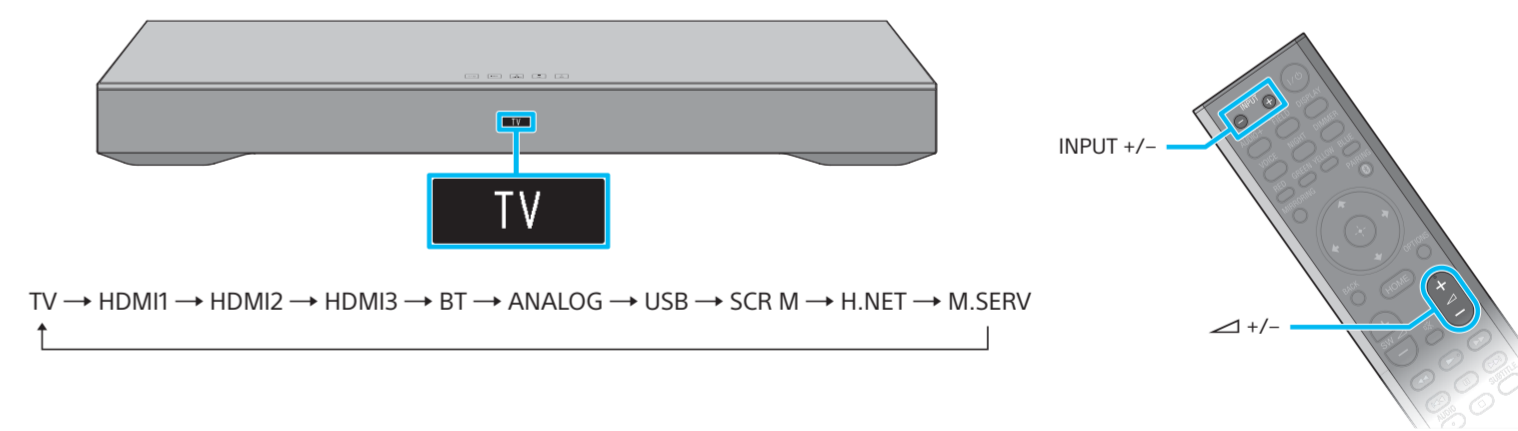


4 Sistēmas ieslēgšana



- 1 Pievienojiet maiņstrāvas barošanas vadu (elektroenerģijas tīkla pievadu).
- 2 Pieskarieties skārienaustiņam I/O (ieslēgt/gaidstāve). Tiek izgaismots priekšējais panelis.
- 3 Ieslēdziet TV un pēc tam mainiet TV ieeju atbilstoši ieejai, kurai sistēma ir pievienota.
- 4 Kad priekšējā paneļa displejā izdziest uzraksts PLEASE WAIT, nospiediet pogu HOME.
- 5 Spiediet ←/→, lai atlasītu [OK], pēc tam nospiediet ○, lai palaistu funkciju [Easy Setup]. Izpildiet ekrānā redzamās instrukcijas, lai norādītu pamata iestatījumus, izmantojot ←/→/↔/↕ un ○.

5 Video/skaņas baudīšana, izmantojot pievienotās ierīces



Vairākkārt spiediet INPUT +/-, līdz vajadzīgā ierīce ir norādīta priekšējā paneļa displejā. Pēc tam vairākkārt spiediet ▲ +/-, lai regulētu skaļumu.

Iestatīšana ir pabeigta. Patīkamu klausīšanos!

Sk. komplektācijā iekļautās lietošanas instrukcijas, lai saņemtu detalizētu informāciju par tīkla savienojumu, funkciju NFC u.c. funkcijām.



Padoms Lai izbaudītu ar autortiesībām aizsargātu 4K saturu, veidojiet savienojumu ar HDMI ligzdu, kas saderīga ar HDCP 2.2. Detalizētu informāciju sk. sadaļā "Ar autortiesībām aizsargāta 4K satura skatīšanās" komplektācijā iekļautajās lietošanas instrukcijās.



SongPal
Gan vietnē Google Play™, gan vietnē App Store šim modelim ir pieejama īpaša lietojumprogramma. Meklējiet "SongPal" un lejupielādējiet šo bezmaksas lietojumprogrammu, lai uzzinātu par tās ērtajām iespējām.