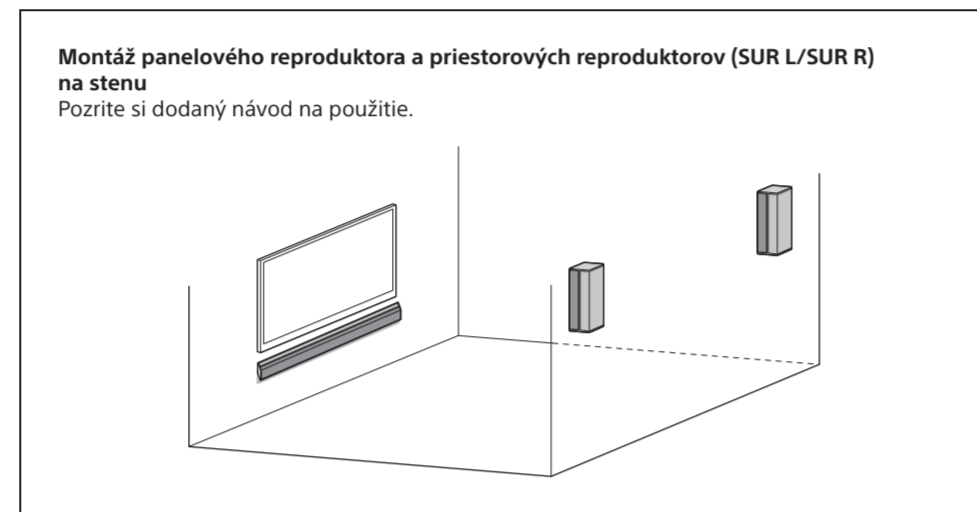


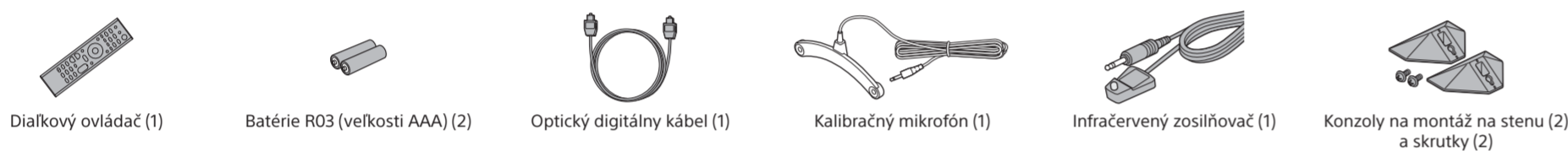
• Na zadnej strane každého reproduktora sa nachádzajú štítky. Identifikujte označenia SUR L (ľavý) a SUR R (pravý) a umiestnite reproduktory na správne miesta.



HT-RT5



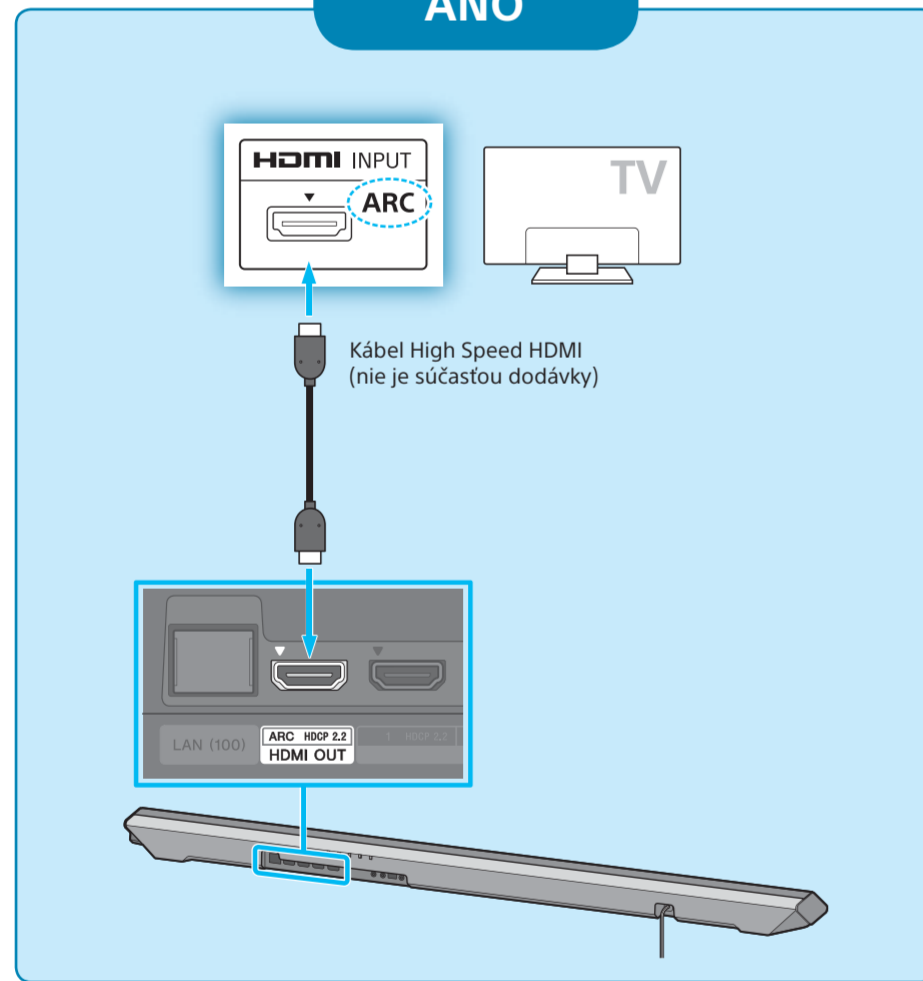
Dodané príslušenstvo



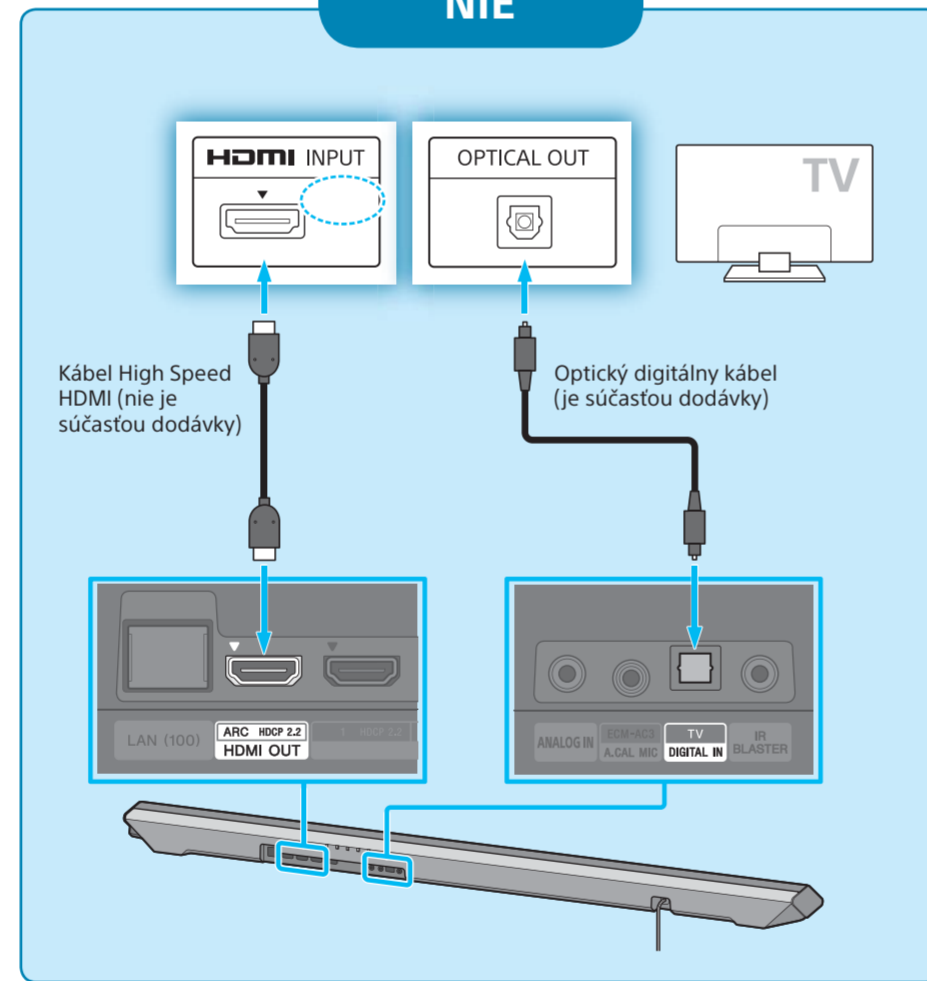
1 Pripojenie televízora

Nachádza sa na vstupnom konektore HDMI na televízore označenie ARC?

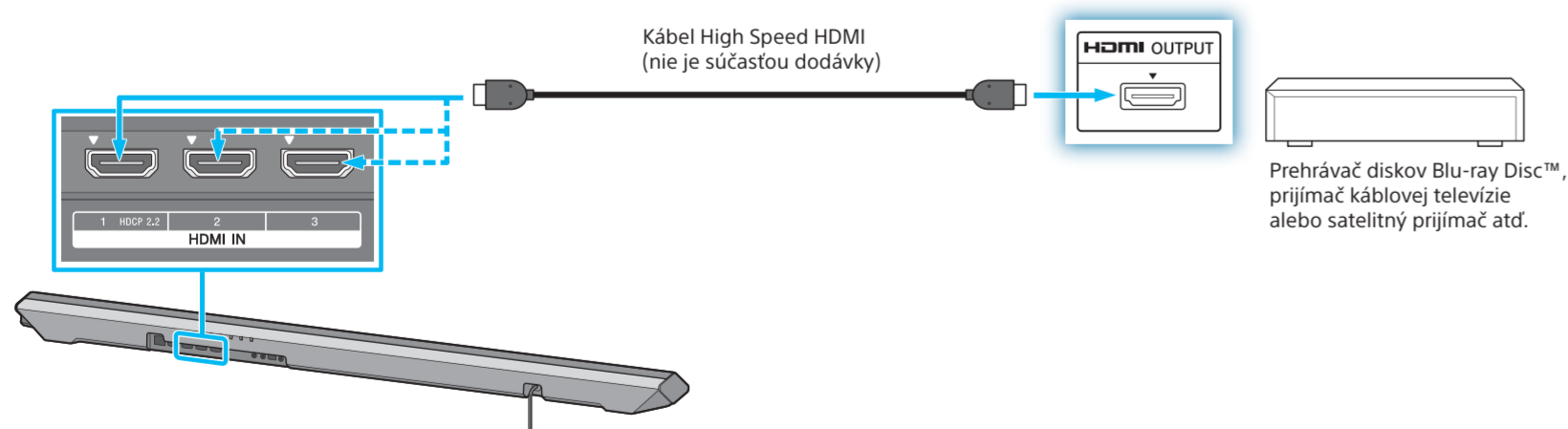
ÁNO



NIE

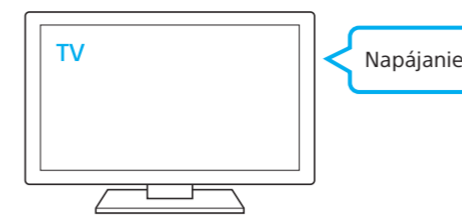


2 Pripojenie iných zariadení

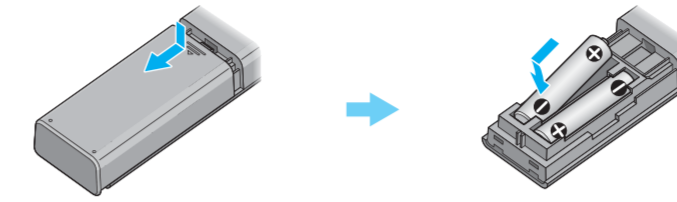


Tip
• Ak je do televízora zapojené iné zariadenie, odpojte jeho kábel High Speed HDMI (nie je súčasťou dodávky) z konektora HDMI IN na televízore a znova ho zapojte do konektora HDMI IN na panelovom reproduktore.
• Ak chcete prehrávať obsah vo formáte 4K, na ktorý sa vzťahuje ochrana autorských práv, zapojte konektor HDMI kompatibilný s technológiou HDCP 2.2. Podrobné informácie nájdete v časti Prehrávanie obsahu vo formáte 4K s ochranou autorských práv v dodanom návode na použitie.

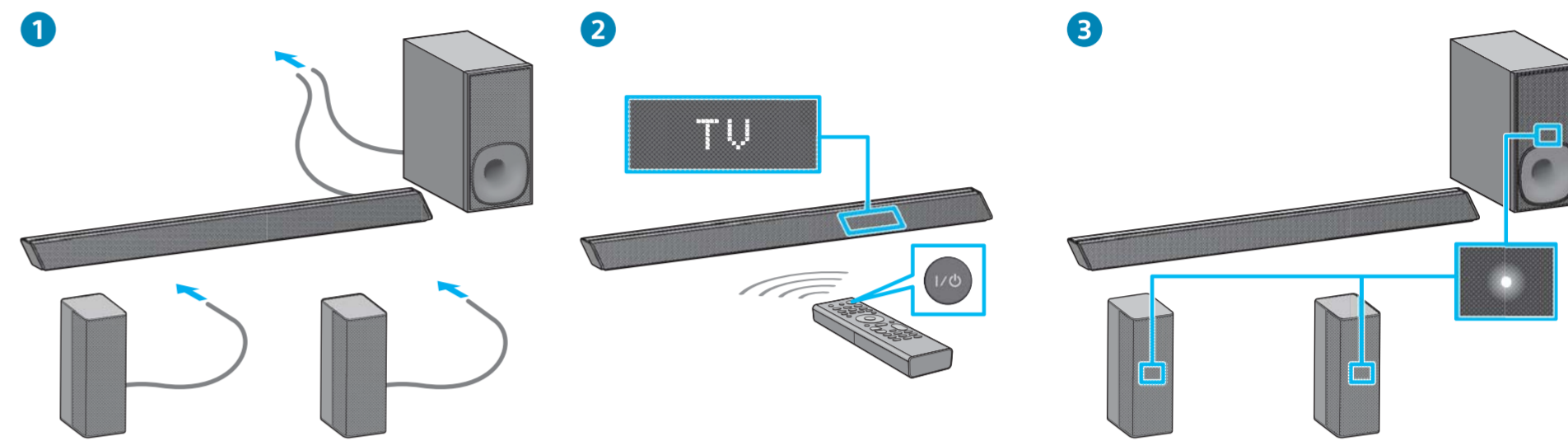
3 Zapnutie televízora



4 Nastavenie diaľkového ovládača



5 Zapnutie systému



1 Pripojte sieťové šnúry (napájacie káble) panelového reproduktora, hlbokotónového reproduktora a priestorových reproduktorov (SUR L/SUR R).
2 Stlačte tlačidlo I/O (zapnúť/pohotovostný režim) na diaľkovom ovládači. Displej predného panela sa rozsvieti.
3 Presvedčte sa, že indikátor zapnutia/pohotovostného režimu hlbokotónového reproduktora a priestorových reproduktorov (SUR L/SUR R) svieti na zeleno. Indikátor zapnutia/pohotovostného režimu hlbokotónového reproduktora a priestorových reproduktorov (SUR L/SUR R) sa rozsvieti na zeleno po vytvorení bezdrôtového pripojenia panelového a hlbokotónového reproduktora a priestorových reproduktorov (SUR L/SUR R). Ak sa bezdrôtové pripojenie nevytvorí, indikátor zapnutia/pohotovostného režimu sa rozsvieti na červenovo. V takom prípade bezdrôtový prenos nie je aktivovaný. Pozrite si časť Bezdrôtový zvuk (hlbokotónový reproduktor/priestorové reproduktory) v kapitole Riešenie problémov v dodanom návode na použitie.

6 Vykonanie jednoduchého nastavenia

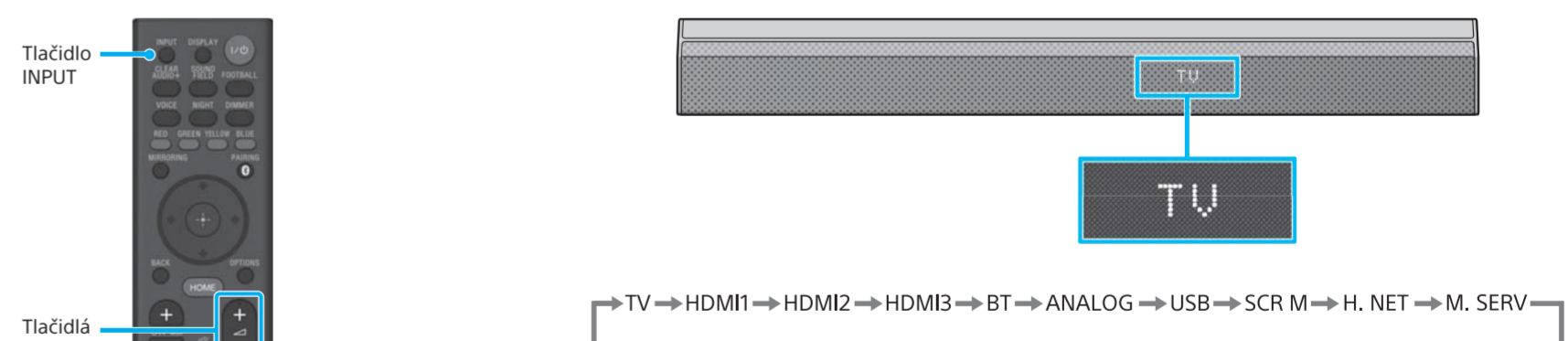


1 Zapojte kalibračný mikrofón do konektora A.CAL MIC (ECM-AC3) na zadnej strane panelového reproduktora. Podľa obrázka umiestnite kalibračný mikrofón na miesto, kde zvyčajne sedíte.
2 Stlačte tlačidlo HOME na diaľkovom ovládači tohto systému. Zobrazí sa obrazovka [Easy Setup].

Ak sa obrazovka [Easy Setup] nezobrazí
Pomocou diaľkového ovládača televízora prepnite nastavenie vstupu televízora na ten vstupný konektor HDMI, ku ktorému je systém pripojený.
3 Stláčaním tlačidiel $\leftarrow/\rightarrow/\uparrow/\downarrow$ vyberte položku a stláčaním tlačidla \odot vykonajte jednoduché nastavenie.
4 Keď sa zobrazí hlásenie [Easy Initial Settings are complete.], vyberte položku [Finish]. Zobrazí sa domovská ponuka.

Tip
• Pokyny na obrazovke sa zobrazia v jazyku, ktorý ste vybrali v tomto kroku.
• Možnosť [Easy Setup] môžete vybrať aj z položky [Setup] v domovskej ponuke.

7 Počúvanie zvukového signálu



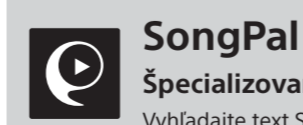
Opakovane stlačte tlačidlo INPUT, až kým sa na displeji predného panela nezobrazí požadované zariadenie. Potom opakovaným stláčaním tlačidiel \leftarrow/\rightarrow upravte hlasnosť.

Prehrávanie zvuku televízora

1 Vyberte požadovaný program pomocou diaľkového ovládača televízora. Obrazovka sa prepne na obrazovku televízneho vysielania a zo systému sa reprodukuje zvuk televízora. Stláčaním tlačidiel \leftarrow/\rightarrow na diaľkovom ovládači systému nastavte hlasnosť.

Nastavenie je dokončené. Prajeme príjemný zážitok.

Podrobné informácie o pripojení k sieti, funkcii NFC a ďalších funkciách nájdete v dodanom návode na použitie.



Špecializovaná aplikácia pre tento model je dostupná v obchodoch Google Play™ aj App Store. Vyhľadajte text SongPal a prevezmite si bezplatnú aplikáciu, aby ste sa dozvedeli viac o ďalších užitočných funkciách.