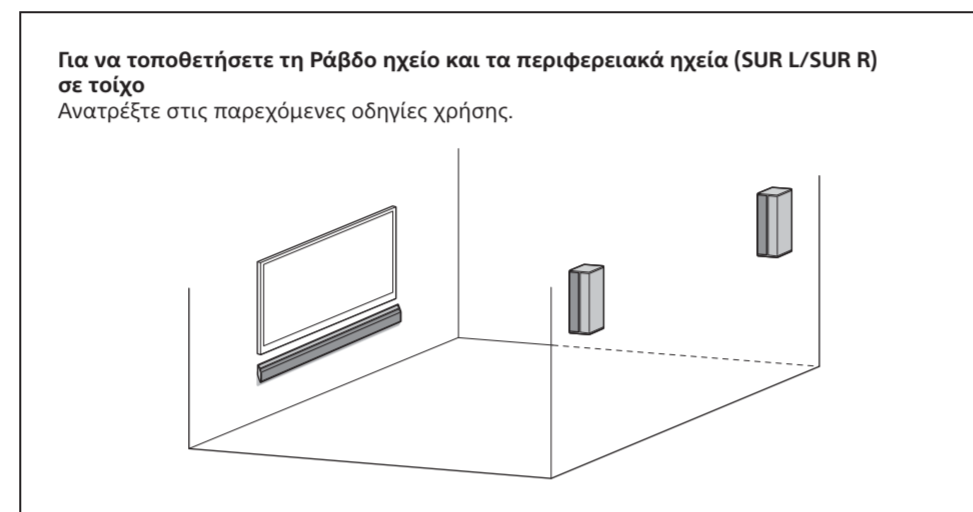


• Υπάρχουν οι ετικέτες στο πίσω μέρος κάθε ηχείου. Φροντίστε να αναγνωρίσετε το «SUR L» (αριστερό) και το «SUR R» (δεξί) και τοποθετήστε τα ηχεία στις σωστές θέσεις.



HT-RT5



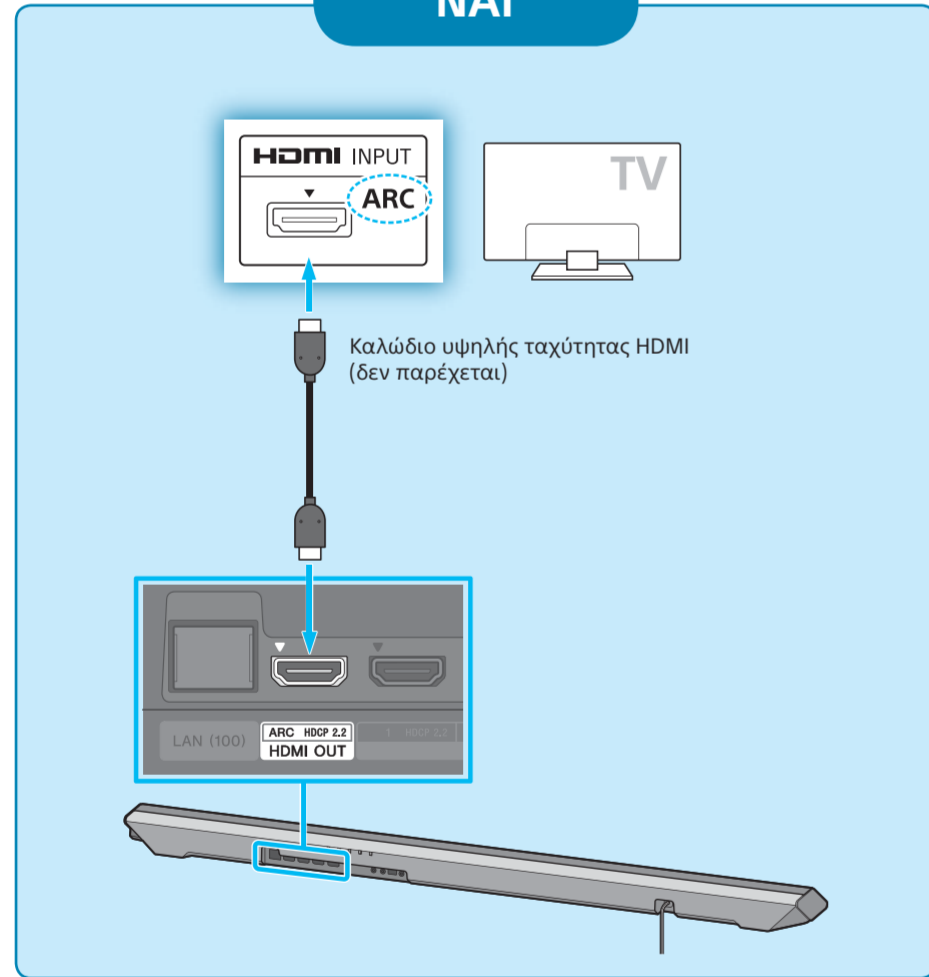
Παρεχόμενα εξαρτήματα



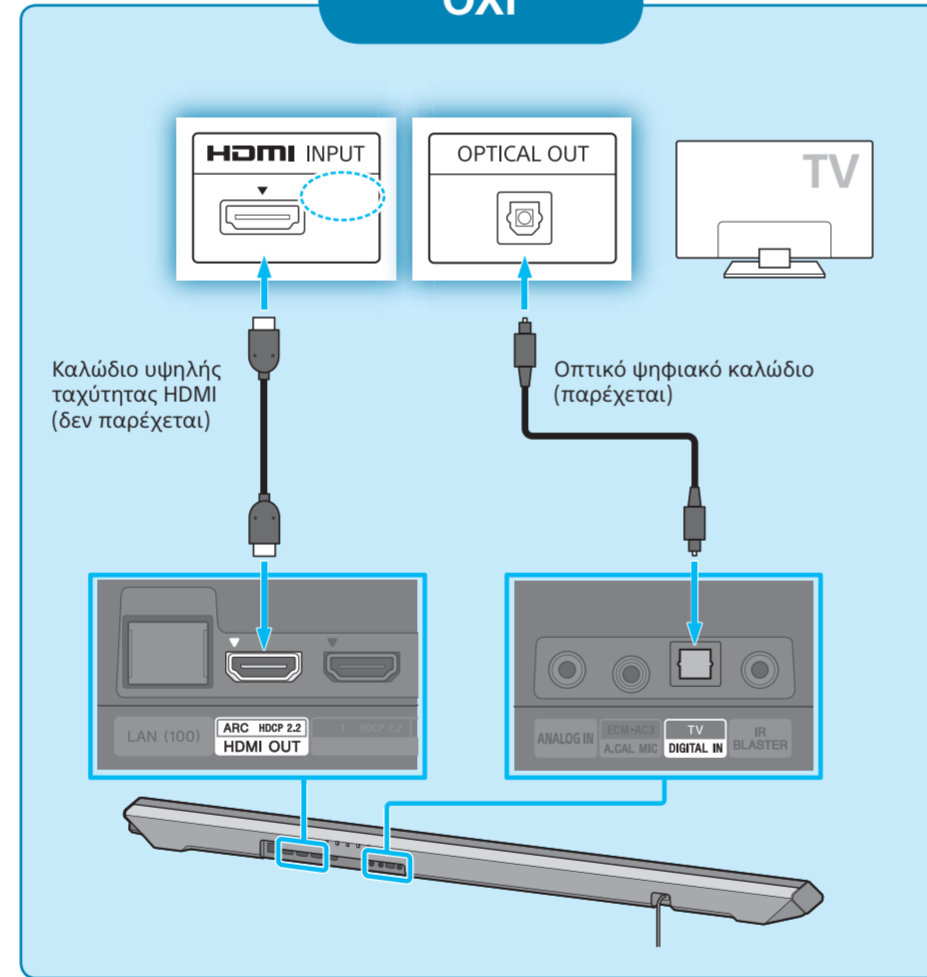
# 1 Σύνδεση με τηλεόραση

Φέρει η υποδοχή εισόδου HDMI στην τηλεόρασή σας σήμανση «ARC»;

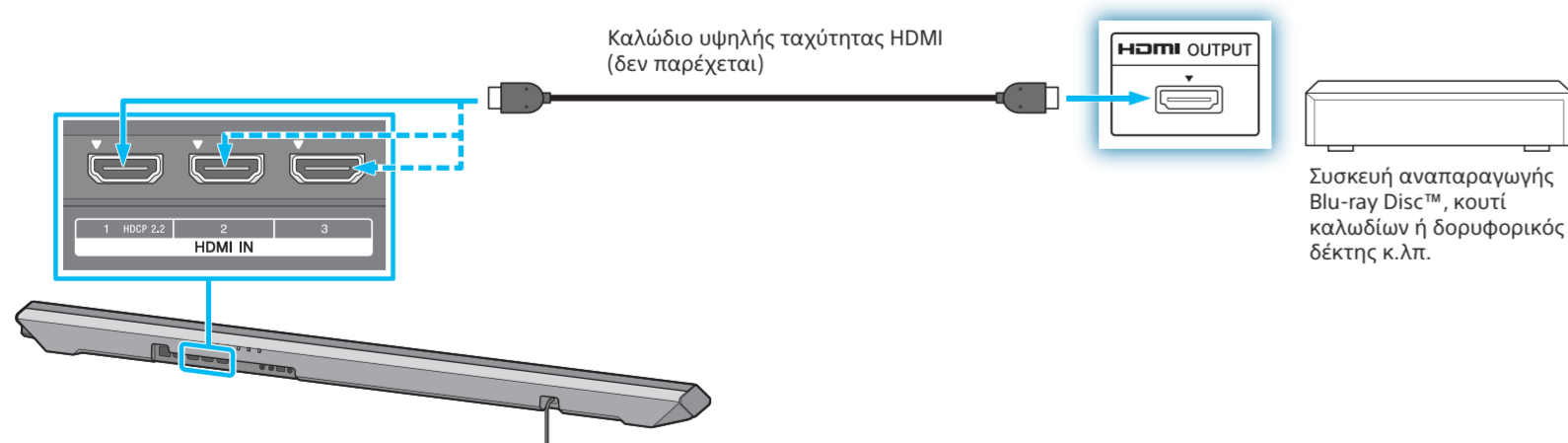
**ΝΑΙ**



**ΟΧΙ**



# 2 Σύνδεση με άλλες συσκευές



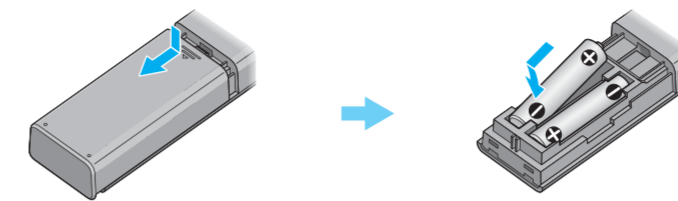
**Συμβουλή**

- Εάν μια άλλη συσκευή είναι συνδεδεμένη με την τηλεόραση, απουσιάσει το καλώδιο υψηλής ταχύτητας HDMI (δεν παρέχεται) από την υποδοχή HDMI IN της τηλεόρασης και επανασυνδέστε το στην υποδοχή HDMI IN της Ράβδου ηχείου.
- Για να απολαύσετε προστατευμένο με πνευματικά δικαιώματα περιεχόμενο 4K, συνδέστε τη συσκευή με HDCP 2.2 υποδοχή HDMI. Για λεπτομέρειες, ανατρέξτε στην ενότητα «Προβολή περιεχόμενου 4K που προστατεύεται από πνευματικά δικαιώματα» στις παρεχόμενες οδηγίες λειτουργίας.

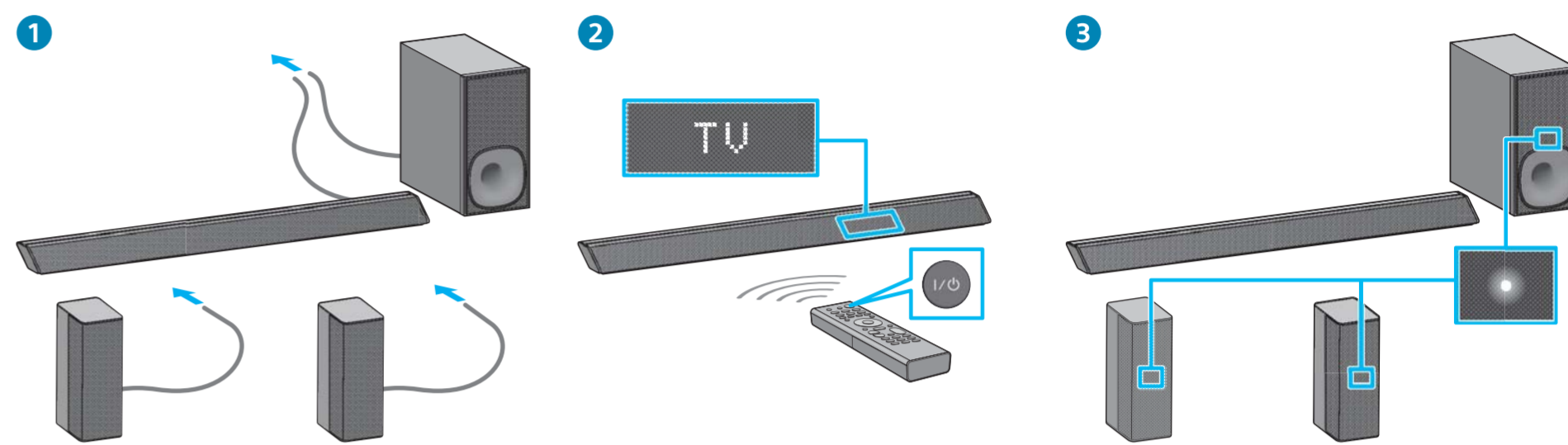
# 3 Ενεργοποίηση της τηλεόρασης



# 4 Ρύθμιση του τηλεχειριστηρίου

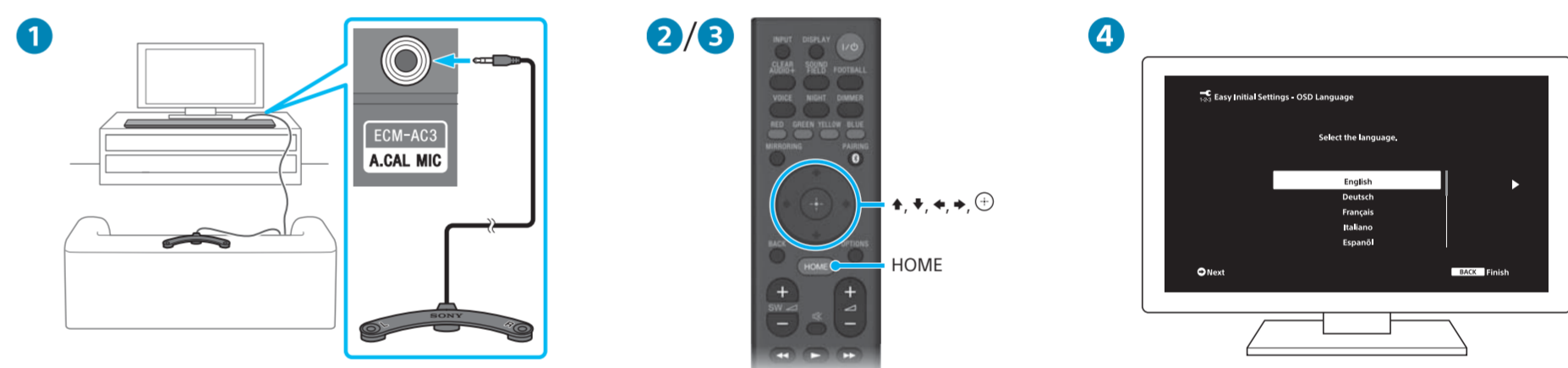


# 5 Ενεργοποίηση του συστήματος



- 1 Συνδέστε το καλώδιο ρεύματος (καλώδιο σύνδεσης με το δίκτυο ρεύματος) της Ράβδου ηχείου, του υπογούφερ και των περιφερειακών ηχείων (SUR L/SUR R).
- 2 Πατήστε το I/O (ενεργό/σε αναμονή) του τηλεχειριστηρίου. Ανάβει η οθόνη της πρόσφυσης.
- 3 Επιβεβαιώστε ότι η ενδεικτική λυχνία ενεργό/σε αναμονή του υπογούφερ και των περιφερειακών ηχείων (SUR L/SUR R) ανάβουν πράσινο χρώμα. Όταν η ενδεικτική λυχνία ενεργό/σε αναμονή του υπογούφερ και των περιφερειακών ηχείων (SUR L/SUR R) γίνει πράσινο, η ασύρματη σύνδεση της Ράβδου ηχείου, του υπογούφερ και των περιφερειακών ηχείων (SUR L/SUR R) ολοκληρώνεται. Εάν η ασύρματη σύνδεση δεν ολοκληρωθεί, η ενδεικτική λυχνία ενεργό/σε αναμονή ανάβει κόκκινο. Σε αυτήν την περίπτωση, η ασύρματη μετάδοση δεν ενεργοποιείται. Ανατρέξτε στην παράγραφο «Ασύρματος ήχος (Υπογούφερ/Περιφερειακά ηχεία)» της ενότητας «Αντιμέτωποι προβλημάτων» στις παρεχόμενες οδηγίες χρήσης.

# 6 Εκτέλεση της εύκολης διαμόρφωσης

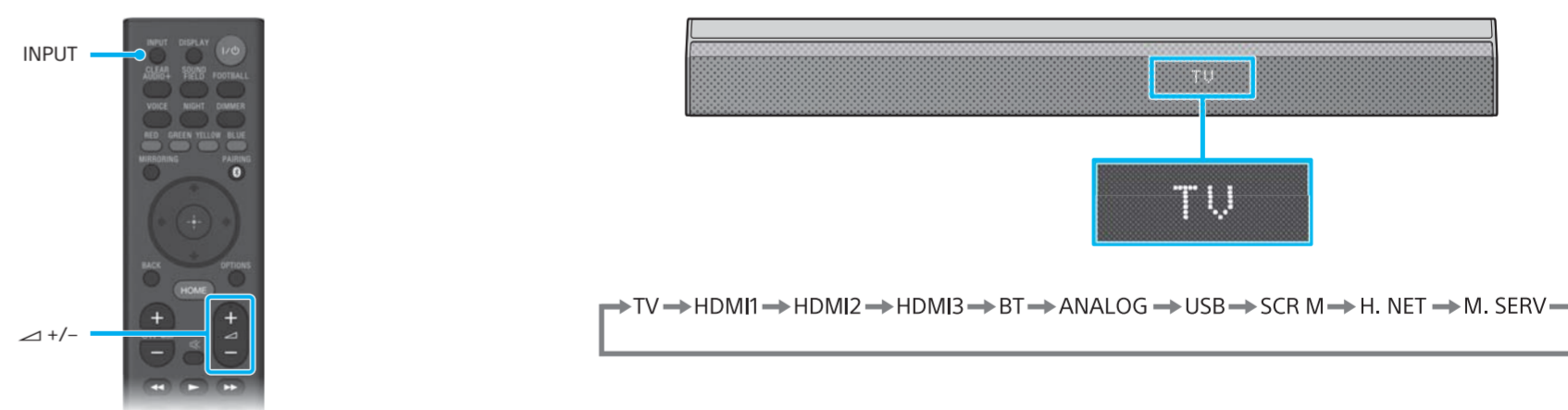


- 1 Συνδέστε το μικρόφωνο βαθμονόμησης στην υποδοχή A.CAL MIC (ECM-AC3) στο πίσω μέρος της Ράβδου ηχείου. Ακολουθήστε την απεικόνιση και τοποθετήστε το μικρόφωνο βαθμονόμησης στο σημείο όπου θα καθάσασταν κανονικά.
  - 2 Πατήστε το HOME στο τηλεχειριστήριο αυτού του συστήματος. Εμφανίζεται η οθόνη εύκολης διαμόρφωσης [Easy Setup].
- Αν δεν εμφανίζεται η οθόνη εύκολης διαμόρφωσης [Easy Setup]**  
Χρησιμοποιώντας το τηλεχειριστήριο της τηλεόρασης, αλλάξτε τη ρύθμιση εισόδου τηλεόρασης στην υποδοχή εισόδου HDMI στην οποία είναι συνδεδεμένο το σύστημα.
- 3 Πατήστε το για να επιλέξετε ένα στοιχείο κί, έπειτα, πατήστε το για να πραγματοποιήσετε Εύκολη διαμόρφωση.
  - 4 Μόλις εμφανιστεί το [Easy Initial Settings are complete.] στην οθόνη της τηλεόρασης, επιλέξτε το [Finish]. Εμφανίζεται το αρχικό μενού.

**Συμβουλή**

- Οι οδηγίες επί της οθόνης εμφανίζονται στη γλώσσα που επιλέξατε σε αυτό το βήμα.
- Μπορείτε επίσης να επιλέξετε [Easy Setup] από το [Setup] στο αρχικό μενού.

# 7 Ακρόαση του ήχου



Πατήστε το INPUT +/- επαναλαμβάνοντάς το μέχρι να εμφανιστεί η οθόνη της πρόσφυσης. Έπειτα, πατήστε το +/- επαναλαμβάνοντάς το για να ρυθμίσετε την ένταση ήχου.

**Ακρόαση του ήχου της τηλεόρασης**

- 1 Επιλέξτε το πρόγραμμα που επιθυμείτε χρησιμοποιώντας το τηλεχειριστήριο της τηλεόρασης. Η οθόνη αλλάζει σε οθόνη εκπομπής τηλεόρασης και ο ήχος της τηλεόρασης ακούγεται από το σύστημα. Ρυθμίστε την ένταση του ήχου πατώντας το +/- στο τηλεχειριστήριο του συστήματος.

**Η εγκατάσταση ολοκληρώθηκε! Απολαύστε!**

Ανατρέξτε στις παρεχόμενες Οδηγίες χρήσης αναφορικά με λεπτομέρειες για τη σύνδεση δικτύου, τη λειτουργία NFC, άλλες λειτουργίες.



**SongPal**  
Μια ειδική Εφαρμογή για αυτό το μοντέλο διατίθεται και στο Google Play™ και στο App Store. Αναζητήστε το «SongPal» και κάντε λήψη της εφαρμογής δωρεάν για να μάθετε περισσότερα για τις πρακτικές δυνατότητες που προσφέρει.