

• Na zadní straně každého reproduktoru jsou umístěny štítky. Určete orientaci prostorových reproduktorů „SUR L“ (levý) a „SUR R“ (pravý) a umístěte je do správné polohy.

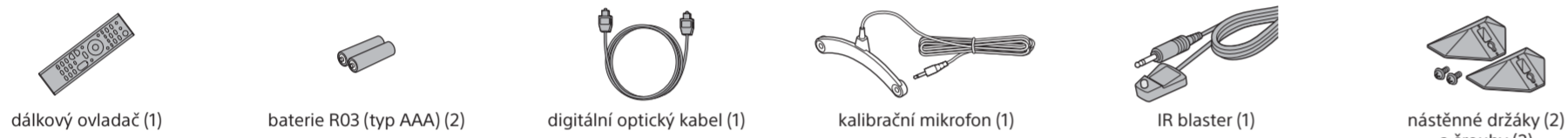


**Upevnění reproduktorové lišty a prostorových reproduktorů (SUR L/SUR R) na stěnu**  
Podrobnosti naleznete v dodaném návodu k obsluze.

HT-RT5



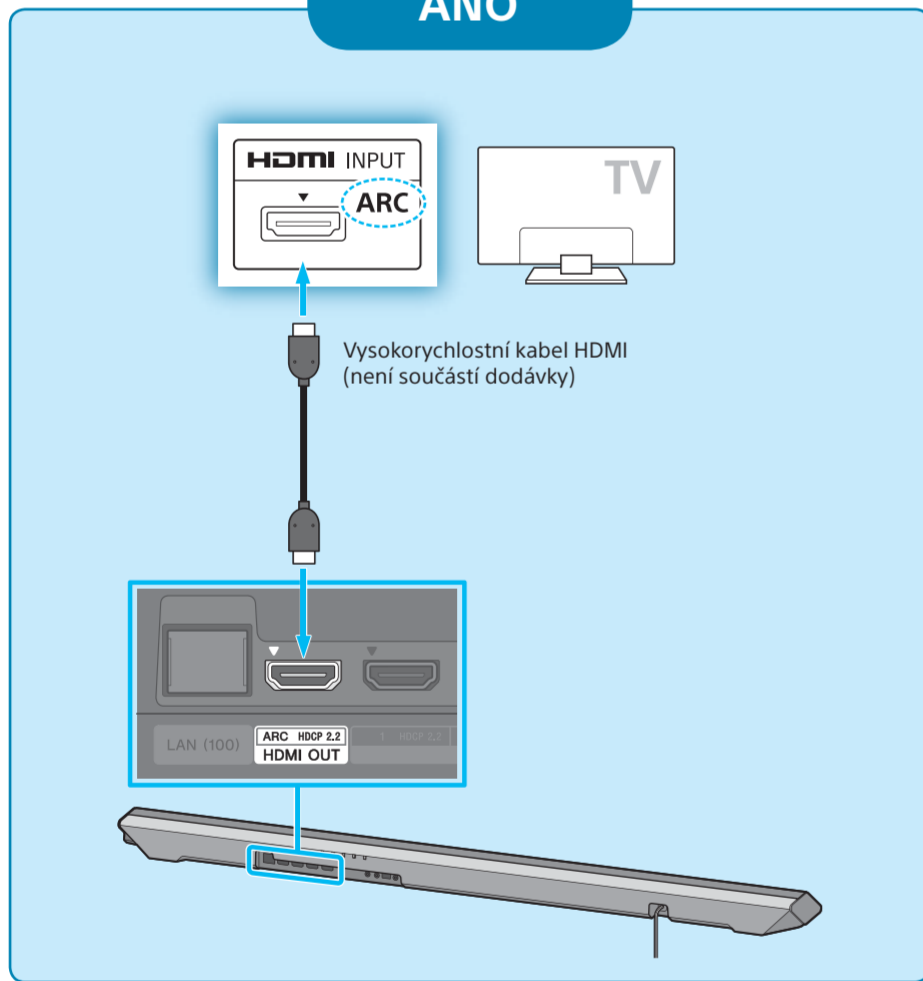
**Dodávané příslušenství**



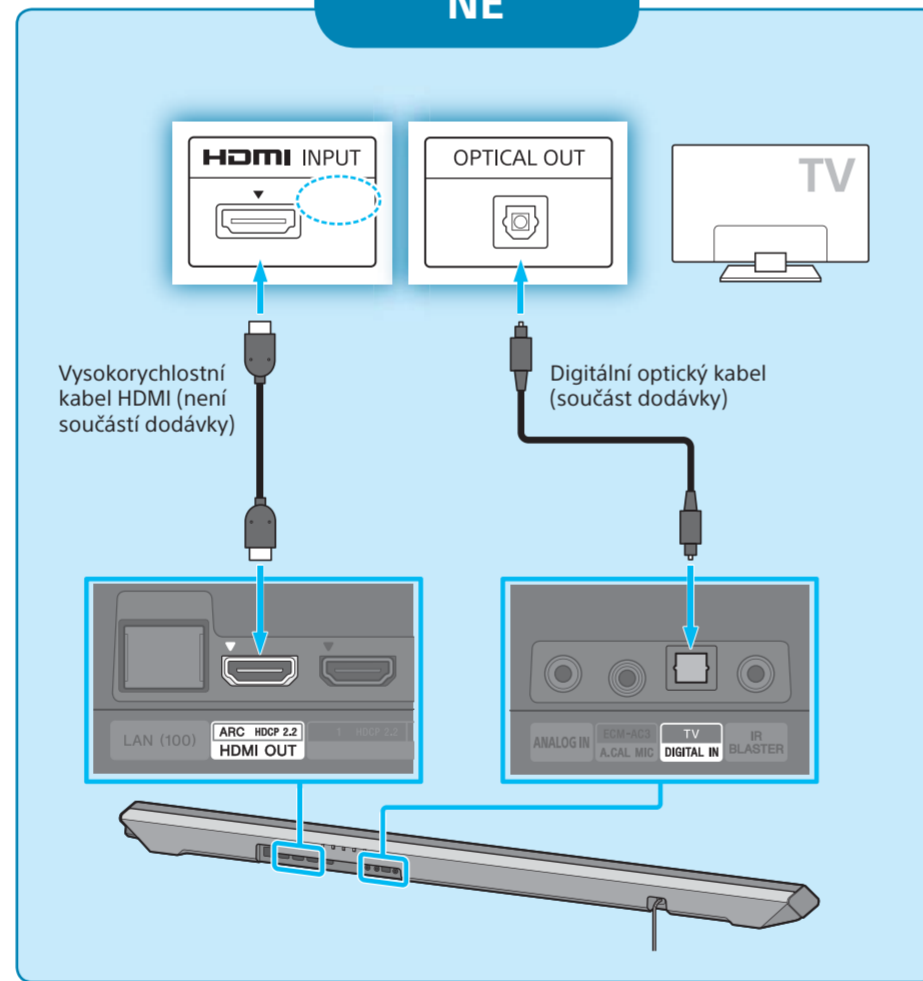
# 1 Připojení k televizoru

Je vstupní zdířka HDMI na vašem televizoru označena „ARC“?

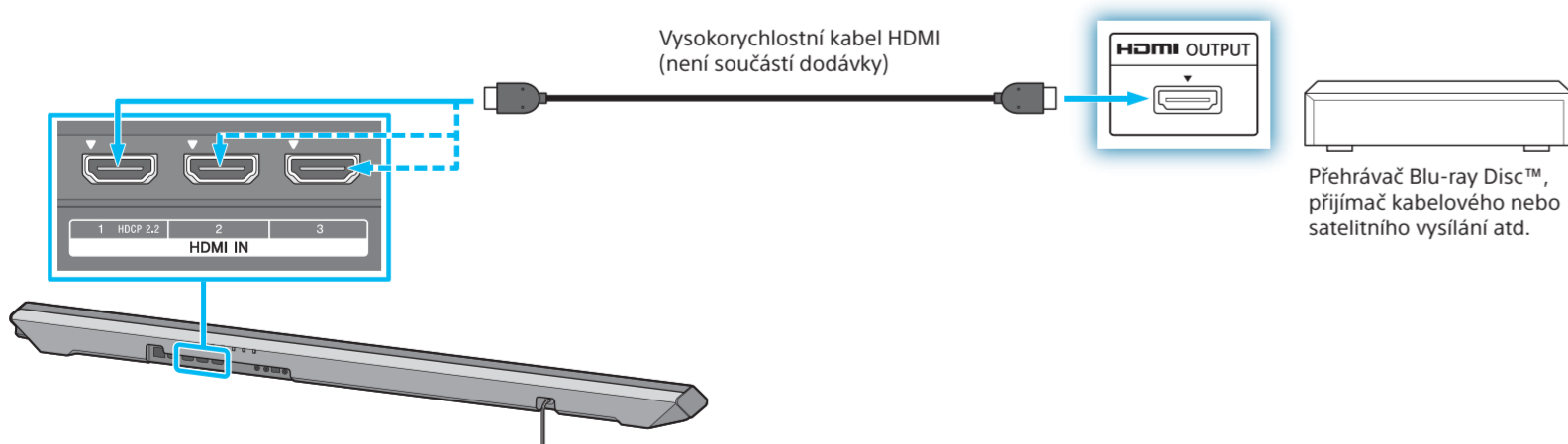
**ANO**



**NE**



# 2 Připojení k jiným zařízením

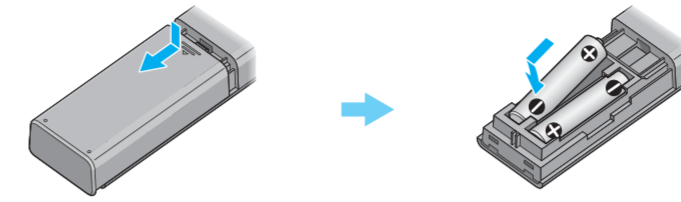


**Tip**  
• Pokud je k televizoru připojeno jiné zařízení, odpojte vysokorychlostní kabel HDMI (není součástí dodávky) od konektoru HDMI IN na televizoru a připojte jej ke konektoru HDMI IN na reproduktorové liště.  
• Chcete-li sledovat obsah 4K s ochranou autorských práv, připojte konektor HDMI kompatibilní s HDCP 2.2. Podrobnosti naleznete v dodaném návodu k obsluze v části „Sledování obsahu 4K s ochranou autorských práv“.

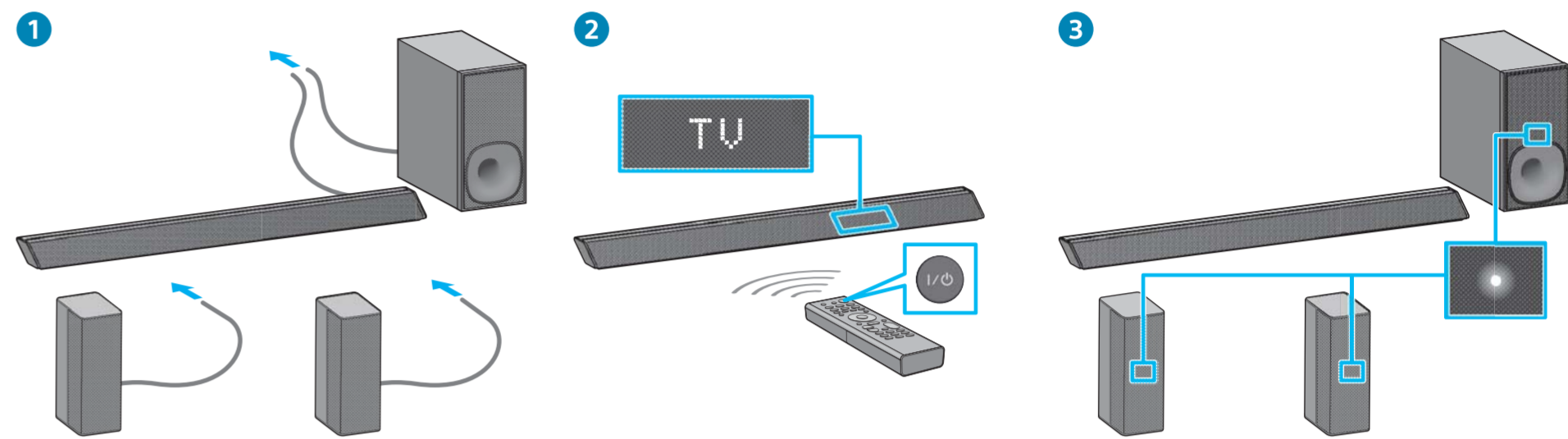
# 3 Zapnutí televizoru



# 4 Nastavení dálkového ovladače



# 5 Zapnutí systému



- Připojte napájecí kabely k reproduktorové liště, subwooferu a prostorových reproduktorů (SUR L/SUR R).
- Stiskněte tlačítko I/O (zapnutí / pohotovostní režim) na dálkovém ovladači. Rozsvítí se displej na předním panelu.
- Zkontrolujte, zda se kontrolky zapnutí / pohotovostní režim na subwooferu a prostorových reproduktorech (SUR L/SUR R) rozsvítily zeleně. Když se kontrolky zapnutí / pohotovostní režim na subwooferu a prostorových reproduktorech (SUR L/SUR R) rozsvítily zeleně, je bezdrátové připojení reproduktorové lišty, subwooferu a prostorových reproduktorů (SUR L/SUR R) dokončeno. Pokud bezdrátové připojení není dokončeno, kontrolky zapnutí / pohotovostní režim se rozsvítí červeně. V takovém případě bezdrátový přenos nebyl aktivován. Další informace naleznete pod položkou „Bezdrátový zvuk (subwoofer / prostorové reproduktory)“ v části „Řešení problémů“ v dodaném návodu k obsluze.

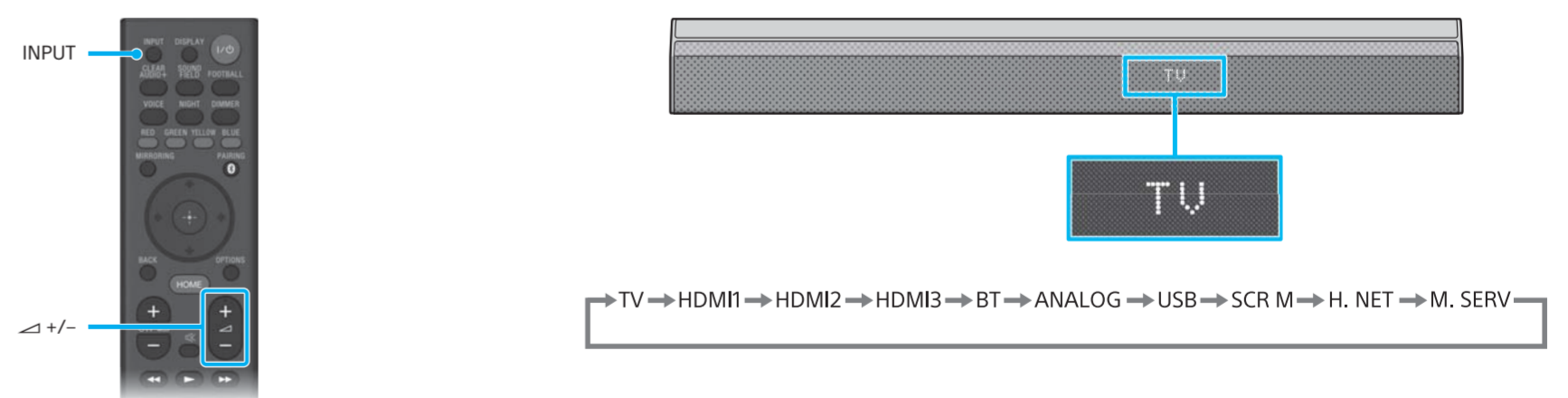
# 6 Provedení funkce Easy Setup



- Připojte kalibrační mikrofon ke konektoru A.CAL MIC (ECM-AC3) na zadní straně reproduktorové lišty. Postupujte podle obrázku a umístěte kalibrační mikrofon tam, kde obvykle sedíte.
- Stiskněte tlačítko HOME na dálkovém ovladači systému. Zobrazí se obrazovka [Easy Setup].
- Pokud se obrazovka [Easy Setup] nezobrazí: Pomocí dálkového ovladače televizoru přepněte nastavení vstupu televizoru na vstupní konektor HDMI, ke kterému je systém připojen.
- Stiskem **↔** vyberte požadovanou položku a poté stiskem **○** proveďte funkci Easy Setup.
- Když se na televizoru zobrazí zpráva [Easy Initial Settings are complete.], zvolte [Finish]. Zobrazí se domovská nabídka.

**Tip**  
• Pokud na obrazovce v tomto kroku se zobrazují ve vámi vybraném jazyce.  
• Volbu [Easy Setup] můžete také vybrat z nabídky [Setup] v domovské nabídce.

# 7 Poslech zvuku



- Stiskněte opakovaně tlačítko INPUT +/-, dokud se na displeji na předním panelu neobjeví požadované zařízení. Poté opakovaným stisknutím +/- nastavte hlasitost.
- Poslech zvuku z televizoru**
- Dálkovým ovladačem televizoru zvolte požadovaný program. Obrazovka se přepne na televizní vysílání a zvuk televizoru bude vystupovat ze systému. Nastavte hlasitost stisknutím tlačítka +/- na dálkovém ovladači.

**Nastavení je dokončeno. Bavte se!**

Podrobnosti o síťovém připojení, funkci NFC a dalších funkcích naleznete v dodaném návodu k obsluze. Návod k obsluze

**SongPal**  
Specializovaná aplikace pro tento model je k dispozici na serverech Google Play™ a App Store. Chcete-li získat další informace o užitečných funkcích, vyhledejte „SongPal“ a stáhněte si bezplatnou aplikaci.