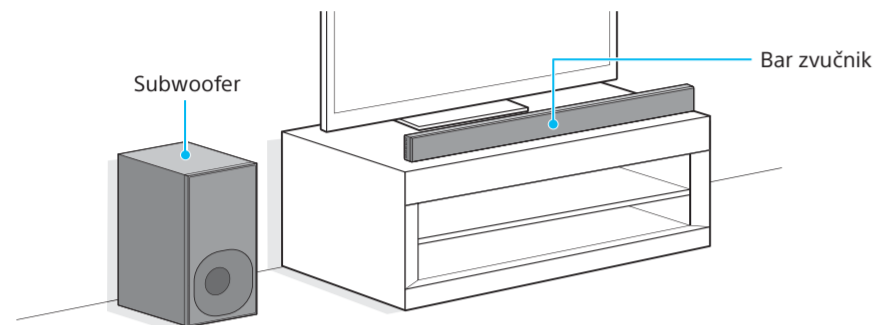




Sound Bar zvučnik
Vodič za početak

HT-NT3

Isporučena dodatna oprema

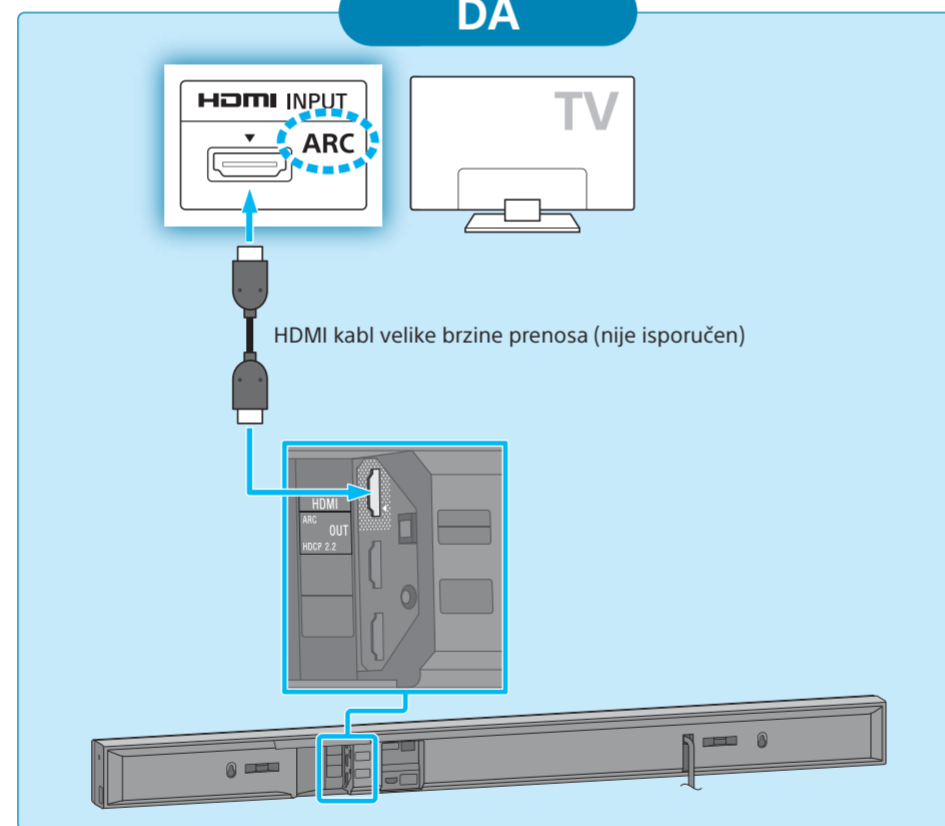
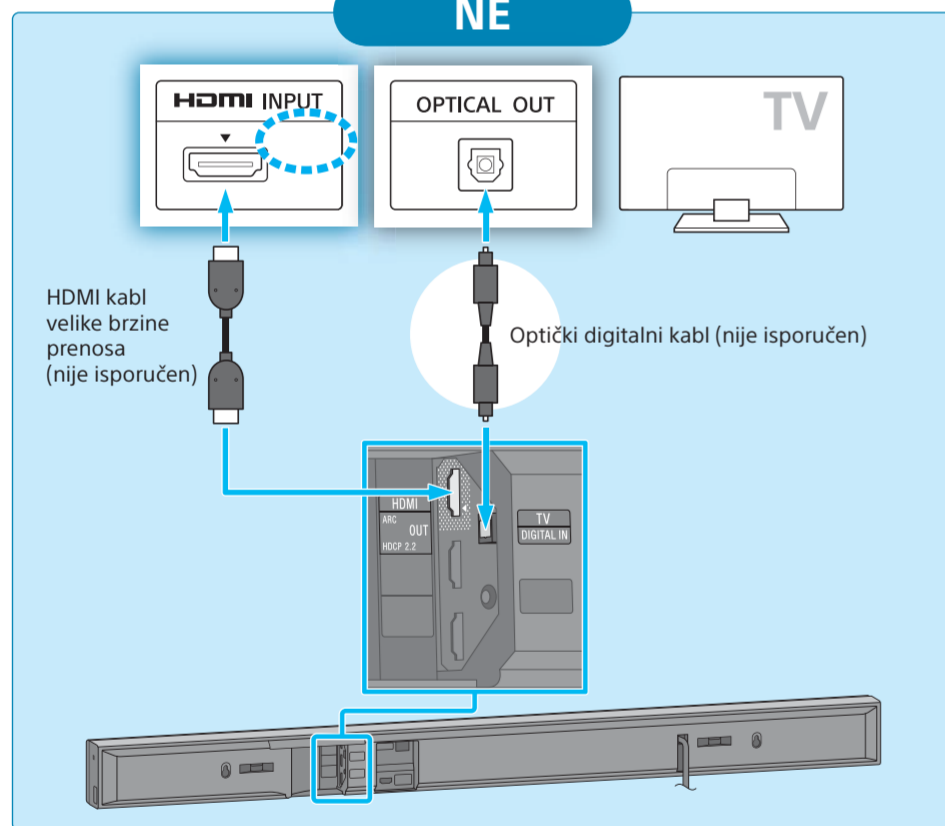


1 Povezivanje sa TV-om

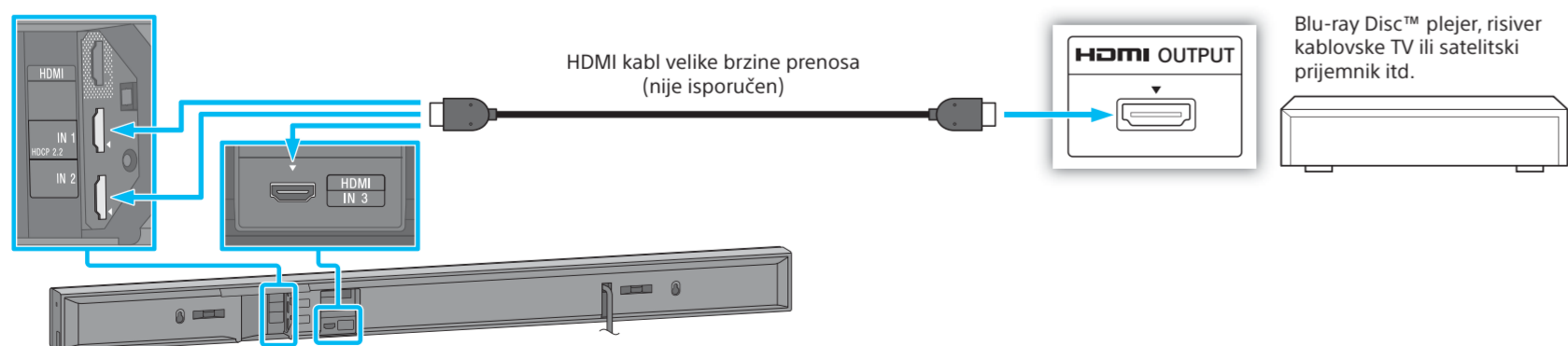
Da li je HDMI ulazni priključak na vašem TV-u obeležen sa „ARC“?

NE

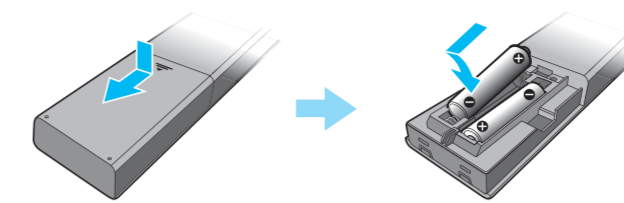
DA



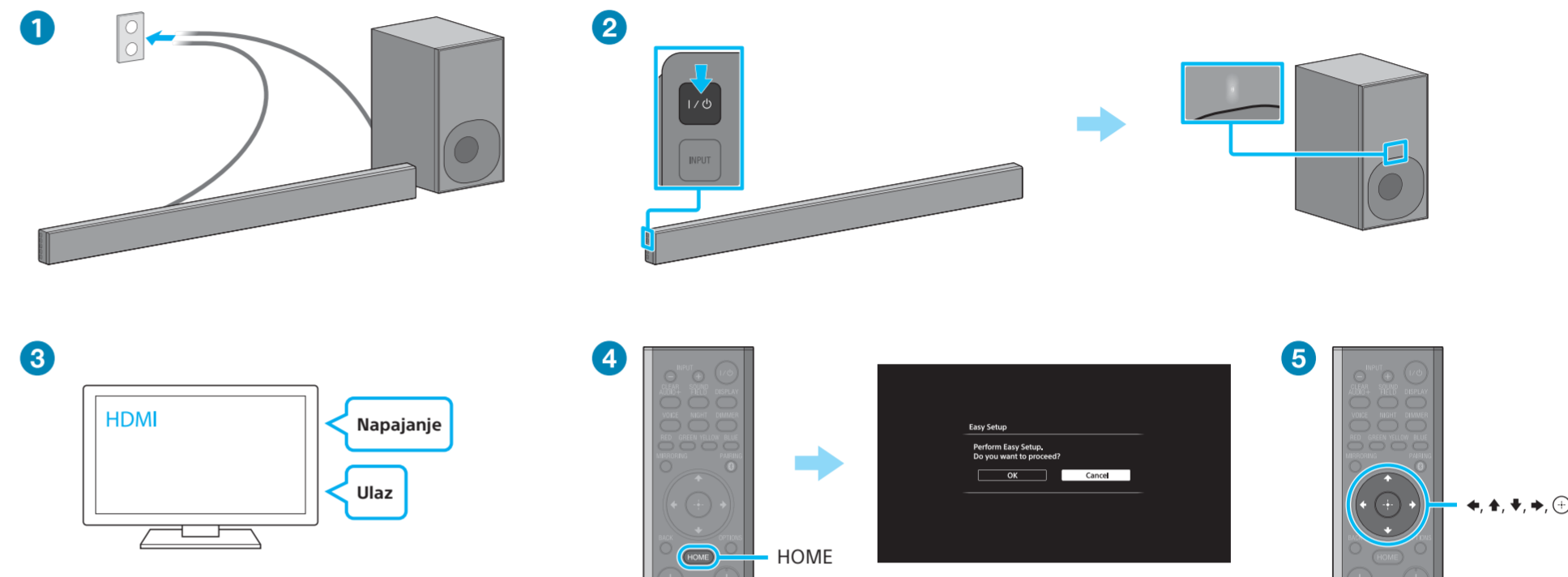
2 Povezivanje sa drugim uređajima



3 Podešavanje daljinskog upravljača

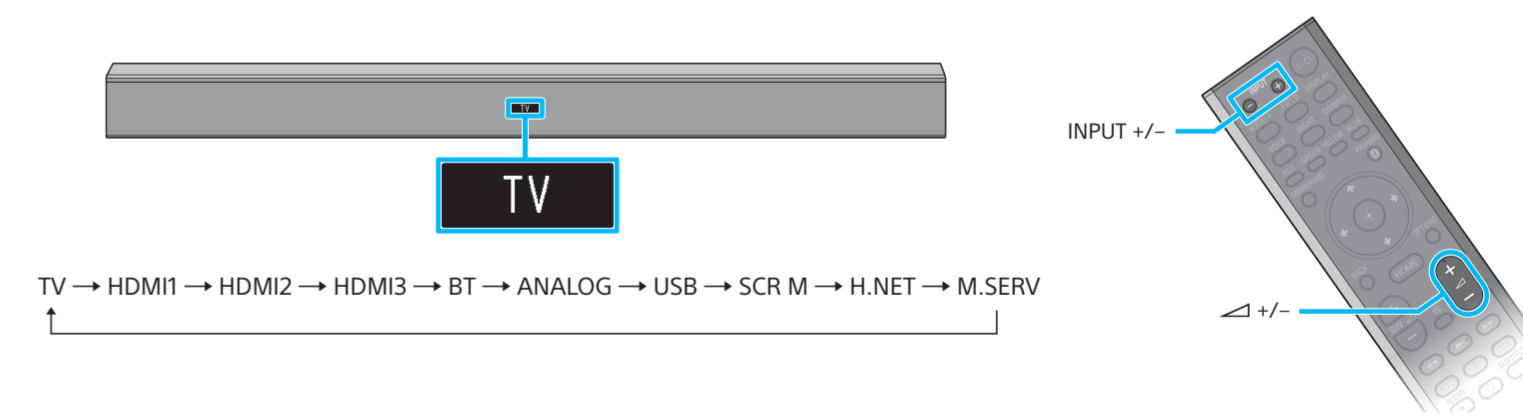


4 Uključivanje sistema



- Povežite kablove za napajanje naizmjeničnom strujom.
- Pritisnite I/O (uključivanje/stanje mirovanja). Zasvetliće prednji displej. Kada indikator za uključivanje/stanje mirovanja na subwooferu zasvetli zelenom bojom, bežično povezivanje Bar zvučnika i subwoofera je završeno. Ako ne zasvetli, bežični prenos nije aktivan. Pogledajte odeljak „Ne čuje se zvuk iz subwoofera“ u poglavlju „Rešavanje problema“ u isporučenom uputstvu za upotrebu.
- Uključite TV a zatim promenite ulaz na TV-u na ulaz na koji je povezan Bar zvučnik.
- Pritisnite HOME kada poruka „PLEASE WAIT“ nestane sa prednjeg displeja.
- Pritisnite \leftarrow/\rightarrow da izaberete [OK], a zatim pritisnite \ominus da započnete [Easy Setup]. Pratite uputstva na ekranu da radi unosa osnovnih podešavanja koristeći $\leftarrow/\rightarrow/\uparrow/\downarrow$ i \ominus .

5 Uživanje u videu/zvuku sa povezanih uređaja



Pritiskajte taster INPUT +/- dok se na prednjem displeju ne prikaže željeni uređaj. Zatim pritisnite \triangle +/- da prilagodite jačinu zvuka.

Podešavanje je završeno!
Uživajte!

Pogledajte isporučeno uputstvo za upotrebu da biste dobili informacije i mrežnom povezivanju, funkciji NFC i drugim funkcijama.



SongPal
Aplikacija koja je predviđena za ovaj model dostupna je u prodavnicama Google Play™ i App Store.
Potražite „SongPal“ i preuzmite besplatnu aplikaciju da biste saznali više o korisnim funkcijama.