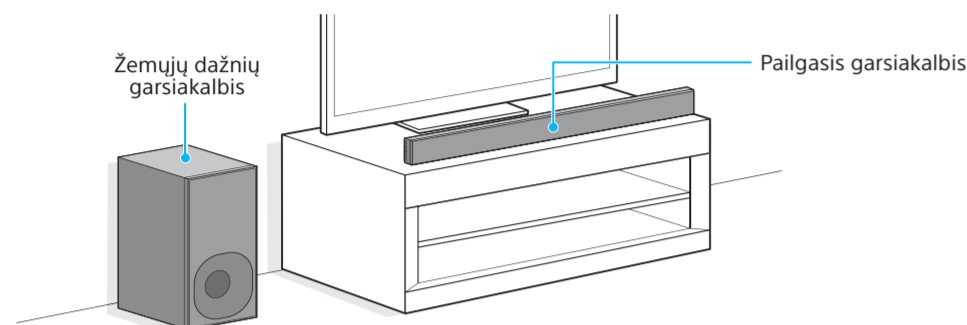




Pailgasis garsiakalbis
Paleisties vadovas

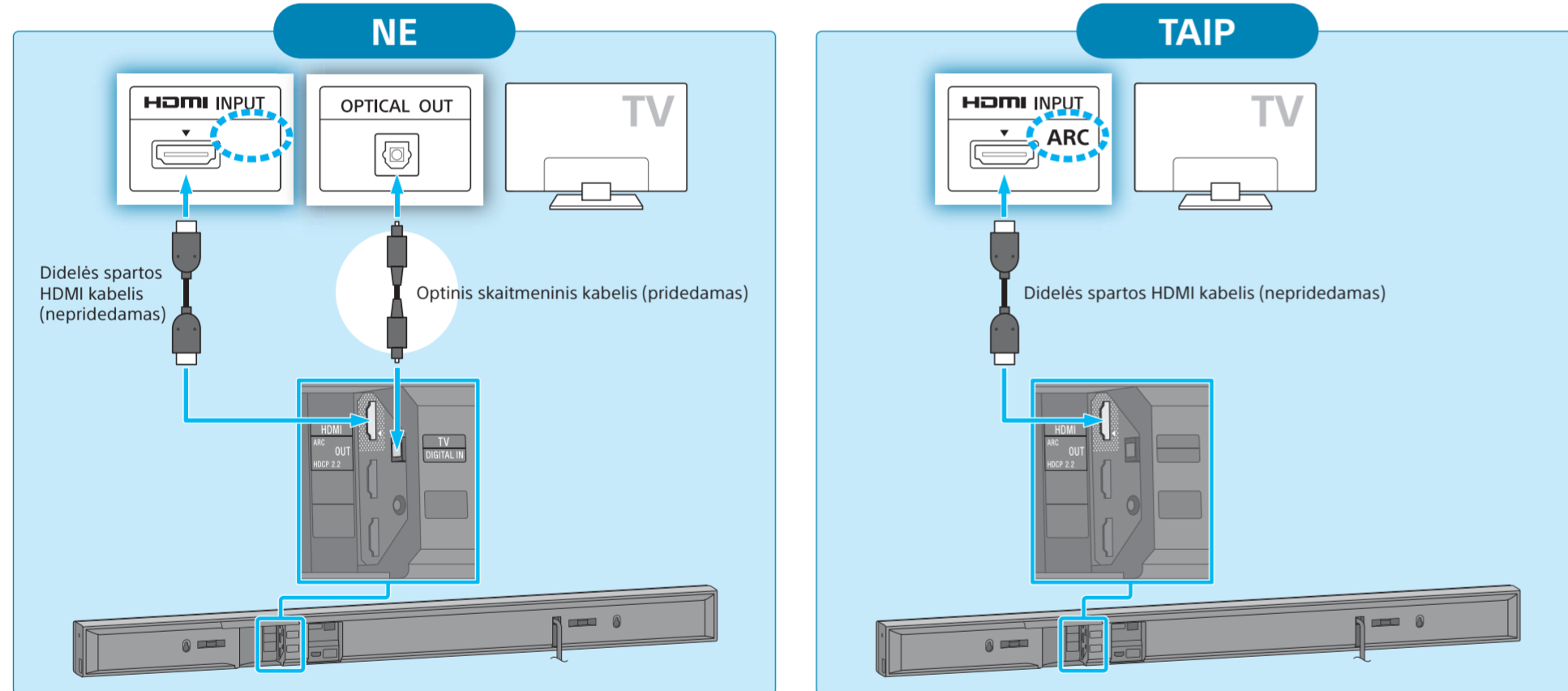
HT-NT3

Pridedami priedai

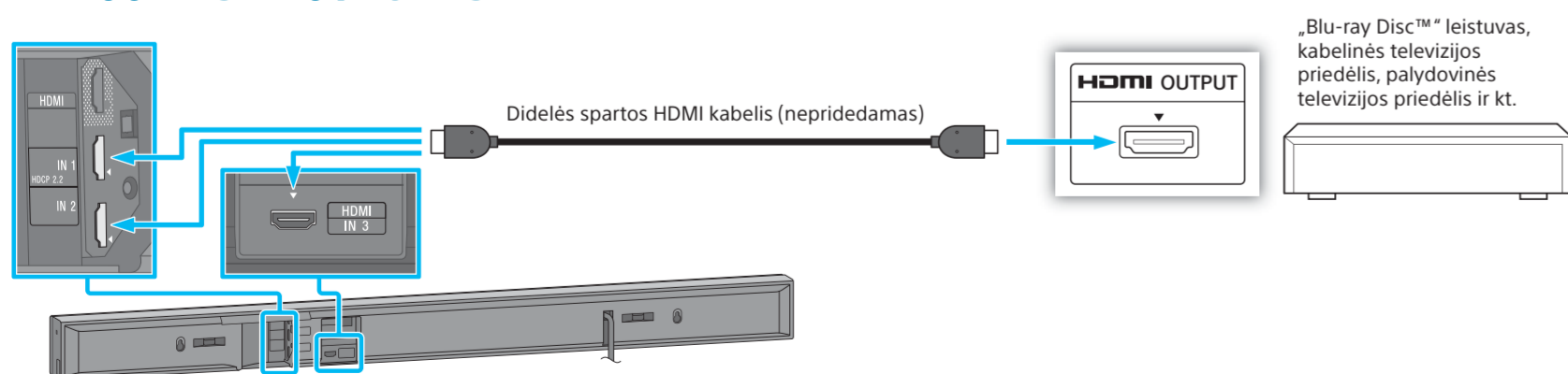


1 Prijungimas prie TV

Ar prie TV HDMI įvesties lizdo yra užrašas ARC?

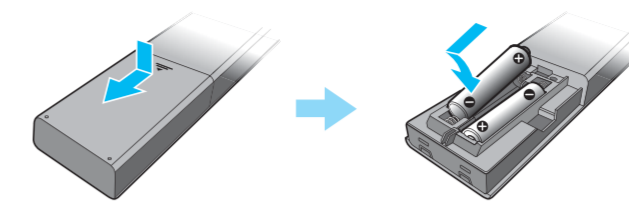


2 Kitų įrenginių prijungimas

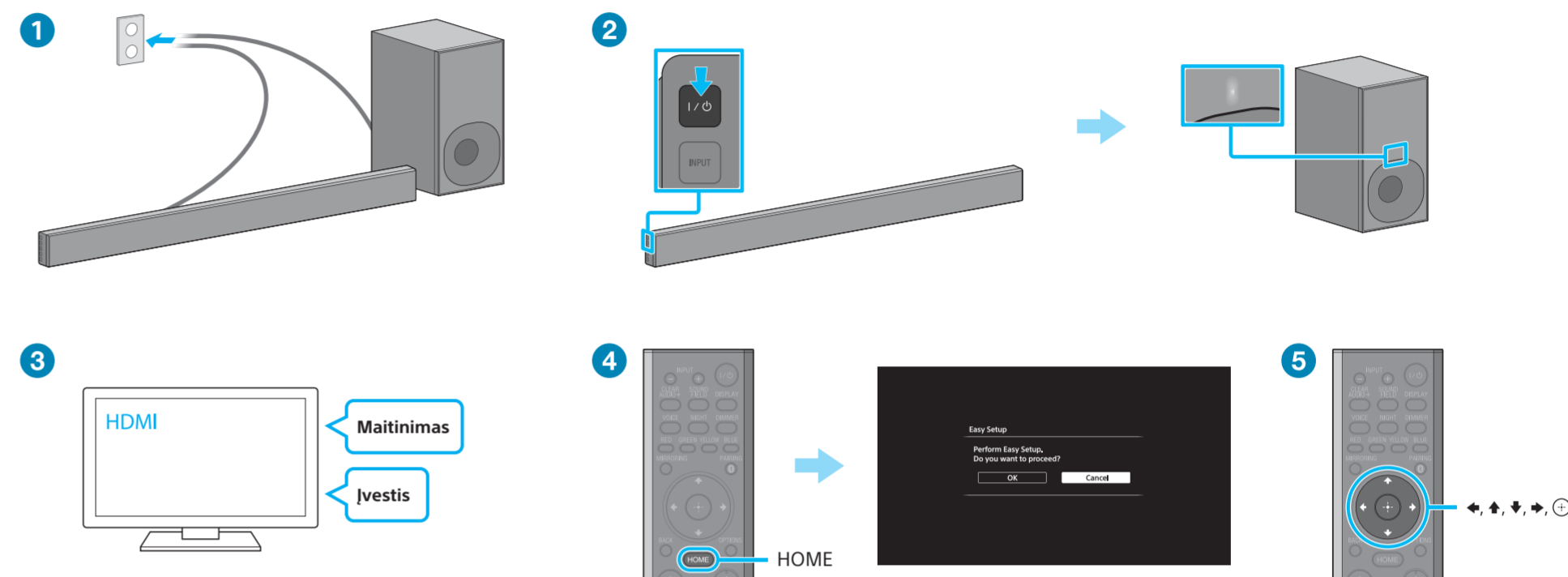


Patarimas Norėdami gauti autorių teisių technologijomis apsaugotą 4K turinį, prijunkite prie HDCP 2.2 palaikančio HDMI lizdo. Išsamos informacijos žr. pridėtų naudojimo instrukcijų skyriuje „Autorių teisių technologijomis apsaugoto 4K turinio peržiūra“.

3 Nuotolinio valdymo pulto nustatymas

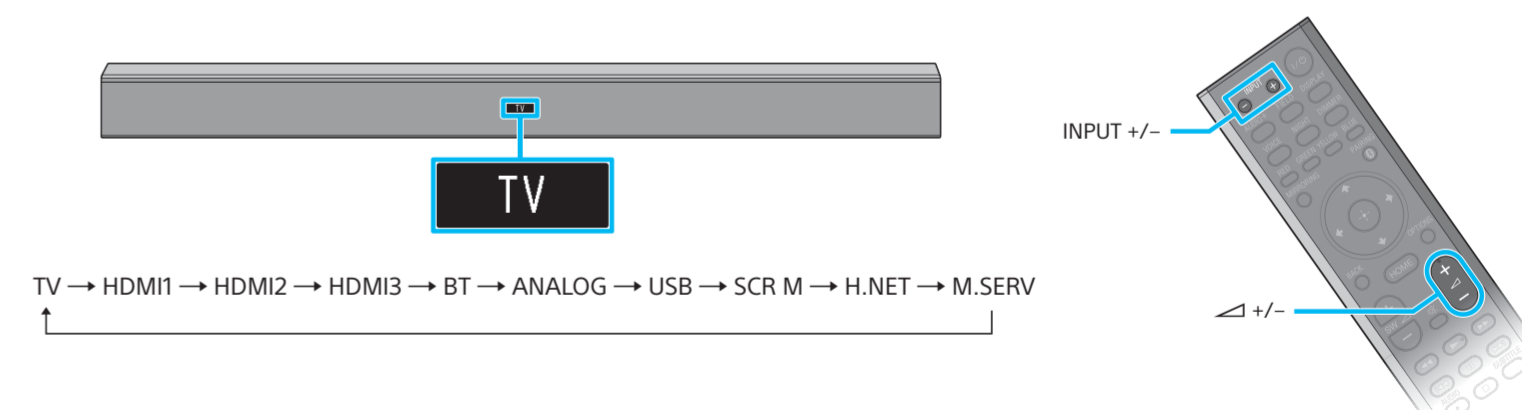


4 Sistemos įjungimas



- 1 Prijunkite kintamosios srovės maitinimo laidus.
- 2 Paspauskite I/O (įjungti / nustatyti veikti budėjimo režimu). Užsidegs priekinio skydelio ekranas. Kai žemųjų dažnių garsiakalbio įjungimo / budėjimo režimo indikatorius pradeda degti žaliai, vadinasi, belaidis ryšys tarp pailgojo ir žemųjų dažnių garsiakalbių užmegztas. Jei jis neužsidega, belaidis perdavimas nesuaktyvintas. Žr. pateiktų naudojimo instrukcijų skyriaus „Nesklandumų šalinimas“ dalį „Nėra garso iš žemųjų dažnių garsiakalbio“.
- 3 Įjunkite TV ir pakeiskite TV įvestį įvestimi, prie kurios prijungtas pailgasis garsiakalbis.
- 4 Kai priekinio skydelio ekrane užges PLEASE WAIT paspauskite HOME.
- 5 Paspausdami ←/→ pasirinkite [OK], tada paspauskite ○, kad būtų paleista [Easy Setup]. Vykdydami ekrane pateiktas instrukcijas nustatykite pagrindinius nustatymus naudodami ←/→/↑/↓/→/○ ir ○.

5 Kaip paleisti vaizdo / garso turinį iš prijungtų įrenginių



Kartotinai spauskite INPUT +/-, kol priekinio skydelio ekrane bus nurodytas norimas įrenginys. Tada kartotinai spausdami ▲ +/- sureguliuokite garsumą.

Štai ir nustatėte! Galite naudoti! Išsamos informacijos apie tinklo ryšį, taip pat NFC ir kitas funkcijas žr. pridėtoje naudojimo instrukcijoje. Naudojimo instrukcijos

„SongPal“ Šiam modeliui skirtą programą rasite parduotuvėse „Google Play™“ ir „App Store“. Raskite „SongPal“ ir atsisiuntę nemokamą programą sužinokite daugiau apie patogias funkcijas.