

SONY®

Stereohovedtelefoner Stereokuulokkeet Stereohodotelefoner Stereohörlurar

Betjeningsvejledning
Käyttöohjeet
Bruksanvisningar
Bruksanvisning



* 4 6 8 6 3 1 5 2 1 * (2)

4-686-315-21(2) (DA-FI-NO-SV)

MDR-XB550AP

Sådan bruges de

- A** ① Multifunktionsknop
② Mikrofon
- B** Hvis du installerer Smart Key-appen* fra Google Play™ Butik, aktiveres valg af nummer og regulering af lydstyrken på din smartphone med multifunktionsknappen.
- * Smart Key er et program til Xperia™, Android™ OS 4.0 og nyere. Appen er muligvis ikke tilgængelig i alle lande og/eller områder og kan ikke bruges med ikke-understøttede smartphone-modeller.

Käyttöohjeet

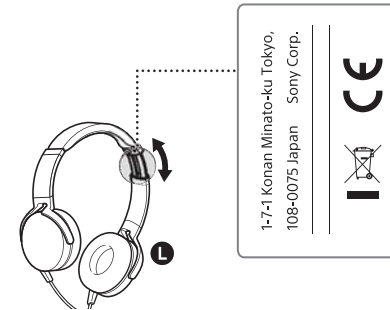
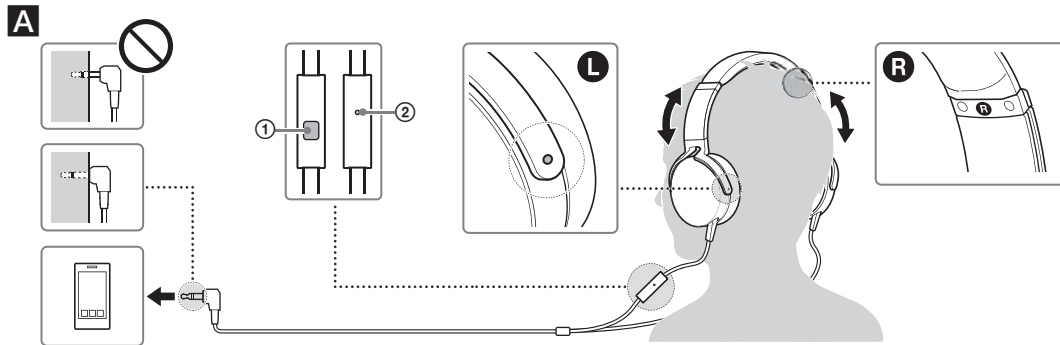
- A** ① Monoitöimipainike
② Mikrofoni
- B** Jos asennat Smart Key-sovelluksen* Google Play™-kaupasta, voit suorittaa älypuhelimien kappalevalinnan ja äänenvoimakkuussäädön monoitöimipainikkeella.
- * Smart Key on Xperia™-laitteisiin sekä Android™ OS 4.0:ään ja sitä uudempiin versioihin tarkoitettu sovellus. Sovellus ei ehkä ole saatavilla joissakin maissa ja/tai joillakin alueilla, eikä sitä voi käyttää tukemattomien älypuhelinmallien kanssa.

Hvordan bruke

- A** ① Multifunktionsknapp
② Mikrofon
- B** Hvis du installerer Smart Key-appen* fra Google Play™-butikken, vil spor- og voluminstilling på din smarttelefon bli aktivert med multifunktionsknappen.
- * Smart Key er en app for Xperia™, Android™ 4.0 og nyere. Appen er ikke tilgjengelig i alle land og/eller regioner, og kan ikke bli brukt med smarttelefonmodeller som ikke er støttet av appen.

Användning

- A** ① Flerfunktionsknapp
② Mikrofon
- B** Om du installerar appen Smart Key* från Google Play™ Butik kan du välja spår och justera volymen på smartphonen via flerfunktionsknappen.
- * Smart Key är en app för Xperia™, Android™ OS 4.0 och senare versioner. Appen kanske inte är tillgänglig i alla länder och/eller regioner och kan inte användas ihop med alla smartphonomodeller.



B

<https://play.google.com/store/apps/details?id=com.sonymobile.extras.liveware.extension.smartkey>



Dansk Stereohovedtelefoner

Kompatible produkter

Brug denne enhed med smartphones.

Bemærkninger

- Hvis du tilslutter hovedtelefonerne til en ikke-understøttet smartphone, fungerer mikrofonen på denne enhed muligvis ikke, eller lydstyrken kan være lav.
- Der er ingen garanti for, at denne enhed fungerer med digitale musikafspillere.

Brug af multifunktionsknappen*

Tryk en gang for at besvare opkaldet, tryk igen for at afslutte. Tryk for at afspille/sætte et nummer på pause.

Tilgængelige funktioner for iPhone

Afspiller/sætter et nummer på pause på det tilsluttede iPhone-produkt med et enkelt tryk. Springer til næste nummer med et dobbelttryk. Springer til forrige nummer med et tredobbelt tryk. Starter "VoiceOver***"-funktionen med et langt tryk (hvis det er tilgængeligt).

Hold nede i ca. to sekunder for at afvise et indgående opkald. Når du slipper, bekræfter to lange biplyde, at opkaldet er afvist.

* Knappens funktion er forskellig på forskellige smartphones.

** Tilgængeligheden af "VoiceOver"-funktionen afhænger af iPhone og dens softwareversion.

Specifikationer

Hovedtelefoner

Type: Lukket, dynamisk/**Driverenhed:** 30 mm, dometype (CCAW-svingspole)/**Effekt:** 1,000 mW (IEC*)/**Impedans:** 24 Ω ved 1 kHz/**Følsomhed:** 102 dB/mW/**Frekvenskurve:** 5 Hz-22.000 Hz/**Kabel:** Ca. 1,2 m, Litz-ledning, Y-type/**Stik:** L-format guldbelagt 4-polet ministik/**Vægt:** Ca. 180 g uden kabel

Suomi Stereokuulokkeet

Yhteensopivat tuotteet

Käytä tätä laitetta älypuhelimien kanssa.

Huomautuksia

- Jos yhdistät laitteen älypuhelimeen, jota ei tueta, laitteen mikrofoni ei ehkä toimi tai äänenvoimakkuustaso voi olla matala.
- Laitteen toimivuutta digitaalisten musiikkisoittimien kanssa ei taata.

Monitoimipainikkeen käyttäminen*

Vastaa puheluun painamalla painiketta kerran, lopeta puhelu painamalla painiketta uudelleen; toista kappale tai keskeytä toisto painamalla painiketta.

iPhonen kanssa käytettävissä olevat toiminnot

Toistaa yhdistetyssä iPhone-laitteessa olevan kappaleen tai keskeyttää sen toiston yhdellä painalluksella. Siirtyy seuraavaan kappaleeseen kahdella painalluksella. Siirtyy edelliseen kappaleeseen kolmella painalluksella. Käynnistää VoiceOver-toiminnon** pitkällä painalluksella (jos se on käytettävissä).

Voit hylätä saapuvan puhelun painamalla painiketta noin kahden sekunnin ajan.

Kun vapautat painikkeen, kuulet kaksi hiljaista äänimerkkiä sen merkiksi, että puhelu on hylätty.

* Painikkeen toimintatapa voi vaihdella älypuhelimen mukaan.

** VoiceOver-toiminnon käytettävyyis vaihtelee iPhonen ja sen ohjelmistoversion mukaan.


Mikrofon

Type: Elektret kondensator/**Retningsangivelse:** Retningsuafhængig/**Spændingsniveau, åbent kredsløb:** -40 dB (0 dB = 1 V/Pa)/**Effektivt frekvensområde:** 20-20.000 Hz

* IEC = International Electrotechnical Commission

Design og specifikationer kan ændres uden varsel. iPad, iPhone og iPod er varemærker, tilhørende Apple Inc. i USA og andre lande. Xperia™ er et varemærke tilhørende Sony Mobile Communications AB. Android™ og Google Play™ er varemærker eller registrerede varemærker tilhørende Google, Inc.

Forholdsregler

 Høj lydstyrke kan påvirke din hørelse. Af hensyn til trafikikkerheden bør hovedtelefonerne ikke bruges, når du kører eller cykler.

- Da hovedtelefonerne er designet til at slutte tæt til dine ører, kan det beskadige trommehinden, hvis du trykker dem for hårdt mod ørerne. Undgå at bruge hovedtelefonerne, hvor de er udsat for slag fra personer eller andre genstande, f.eks. en bold osv. Hvis du trykker hovedtelefonerne mod ørerne, kan der frembringes en kliklyd i membranen. Dette er ikke en fejl.

Ekstra polstring til ørepuderne kan bestilles hos din nærmeste Sony-forhandler.

CE-mærkning af hovedtelefoner.

Gyldigheden af CE-mærkningen er begrænset til de lande, hvor det håndhæves juridisk, hovedsageligt i EØS-landene.

Tekniset tiedot

Kuulokkeet

Tyyppi: suljettu, dynaaminen / **Kuuloke-elementti:** 30 mm, kalottityyppinen (CCAW Voice Coil) / **Tehonsieto:** 1 000 mW (IEC*) / **Impedanssi:** 24 Ω, 1 kHz / **Herkkyyis:** 102 dB/mW / **Taajuusvaste:** 5 – 22 000 Hz / **Johto:** noin 1,2 m, Litz-johto, Y-tyyppinen / **Liitin:** L-muotoinen kullattu, nelinapainen miniiliitin / **Paino:** noin 180 g ilman johtoa


Mikrofoni

Tyyppi: elektriteettikondenssaattori / **Suuntakuvi:** pallo / **Avoimen virtapiirin jännitetaso:** –40 dB (0 dB = 1 V/Pa) / **Tehollinen taajuusalue:** 20 – 20 000 Hz

* IEC = International Electrotechnical Commission

Ulkonäkö ja tekniset ominaisuudet voivat muuttua ilman erillistä ilmoitusta. iPad, iPhone ja iPod ovat Apple Inc:n tavaramerkkejä, jotka on rekisteröity Yhdysvalloissa ja muissa maissa. Xperia™ on Sony Mobile Communications AB:n tavaramerkki. Android™ ja Google Play™ ovat Google, Inc:n tavaramerkkejä tai rekisteröityjä tavaramerkkejä.

Varotoimet

 Suuri äänenvoimakkuus voi heikentää kuuluvuutta. Älä turvallisuuksystä käytä kuulokkeita ajon tai pyöräilyn aikana.

- Koska kuulokkeet muodostavat tiiviin kotelon, niiden painaminen voimakkaasti korvasi vasten voi johtaa tärykalvon vaurioitumiseen. Vältä käyttämästä kuulokkeita sellaisissa paikoissa, joissa niihin voi kohdistua ihmisten tai muiden esineiden, kuten pallon, aiheuttamia iskuja. Jos painat kuulokkeet korvasi vasten, voit kuulla kalvon napsahduksen. Tämä ei ole vika.

Norsk Stereohodetelefoner

Kompatible produkter

Bruk denne enheten med smarttelefoner.

Merknader

- Hvis du kobler til en smarttelefon som ikke er støttet, vil kanskje ikke mikrofonen til denne enheten fungere, eller volumnivået vil kanskje være lavt.
- Det er ikke garantert at denne enheten fungerer med digitale musikkspillere.

Bruke flerfunksjonsknappen*

Trykk én gang for å motta anropet. Trykk igjen for å avslutte. Trykk for å spille av et spor eller stanse det midlertidig.

Tilgjengelige operasjoner for iPhone.

Spiller av et spor på en tilkoblet iPhone eller stopper det midlertidig med ett trykk. Hopper til neste spor med et dobbelttrykk. Hopper til forrige spor med et trippeltrykk. Starter VoiceOver***-funksjonen med et langt trykk (hvis den er tilgjengelig). Hold inne i omtrent to sekunder for å avvise et innkommende anrop. Når du avviser anropet, vil to lave pipelyder bekrefte at anropet ble avvist.
* Knappens funksjon kan variere avhengig av smarttelefonen.
** Tilgjengeligheten for VoiceOver-funksjonen avhenger av iPhone-enheten og programvareversjonen dens.

Spesifikasjoner

Hodetelefoner

Type: Lukket, dynamisk / **driverenhet:** 30 mm, kuppeltype (CCAW Voice Coil) / **strømhåndteringskapasitet:** 1000 mW (IEC*) / **impedans:** 24 Ω at 1 kHz / **sensitivitet:** 102 dB/mW / **frekvensrespons:** 5 Hz – 22 000 Hz / **kabel:** Omtrent 1,2 m, Litz-ledning, Y-type / **plugg:** L-format, gulbelagt miniplugg med 4 poler / **masse:** Ca. 180 g uten kabel

Voit tilata lisävarusteena saatavat vaihtokorvalaput lähimmältä Sony-jälleenmyyjältä.

CE-märkning av hörlurar.

CE-merkintä on voimassa vain niissä maissa, joissa se pannaan oikeudellisesti täytäntöön, lähinnä Euroopan talousalueen (ETA) maissa.

Hörlurans CE-märkning.

Hörlurans CE-märkning.

Hörlurans CE-märkning.

Hörlurans CE-märkning.

Hörlurans CE-märkning.

Hörlurans CE-märkning.

Hörlurans CE-märkning.

Hörlurans CE-märkning.

Hörlurans CE-märkning.

Hörlurans CE-märkning.

Hörlurans CE-märkning.

Hörlurans CE-märkning.

Hörlurans CE-märkning.

Hörlurans CE-märkning.

Hörlurans CE-märkning.

Hörlurans CE-märkning.

Hörlurans CE-märkning.

Hörlurans CE-märkning.

Hörlurans CE-märkning.

Hörlurans CE-märkning.

Hörlurans CE-märkning.

Hörlurans CE-märkning.

Hörlurans CE-märkning.

Hörlurans CE-märkning.

Hörlurans CE-märkning.

Hörlurans CE-märkning.

Hörlurans CE-märkning.

Hörlurans CE-märkning.

Hörlurans CE-märkning.

Hörlurans CE-märkning.

Hörlurans CE-märkning.

Hörlurans CE-märkning.

Hörlurans CE-märkning.

Hörlurans CE-märkning.

Hörlurans CE-märkning.

Hörlurans CE-märkning.

Hörlurans CE-märkning.

Hörlurans CE-märkning.

Hörlurans CE-märkning.

Hörlurans CE-märkning.

Hörlurans CE-märkning.

Hörlurans CE-märkning.

Hörlurans CE-märkning.

Hörlurans CE-märkning.

Hörlurans CE-märkning.

Hörlurans CE-märkning.

Hörlurans CE-märkning.

Hörlurans CE-märkning.

Hörlurans CE-märkning.

Hörlurans CE-märkning.

Hörlurans CE-märkning.

Hörlurans CE-märkning.

Hörlurans CE-märkning.

Hörlurans CE-märkning.

Hörlurans CE-märkning.

Hörlurans CE-märkning.

Hörlurans CE-märkning.

Hörlurans CE-märkning.

Hörlurans CE-märkning.

Hörlurans CE-märkning.

Hörlurans CE-märkning.

Hörlurans CE-märkning.

Hörlurans CE-märkning.

Hörlurans CE-märkning.

Hörlurans CE-märkning.

Hörlurans CE-märkning.

Hörlurans CE-märkning.

Hörlurans CE-märkning.

Hörlurans CE-märkning.

Hörlurans CE-märkning.

Hörlurans CE-märkning.

Hörlurans CE-märkning.

Hörlurans CE-märkning.

Svenska Stereohörlurar

Kompatibla produkter

Använd enheten med en smartphone.

Obs!

- Om du ansluter enheten till en smartphone som inte stöds kanske mikrofonen inte fungerar eller volymen blir låg.
- Vi garanterar inte att enheten fungerar med digitala musikspelare.

Använda multifunktionsknappen*

Tryck en gång för att besvara samtalet och tryck en gång till för att avsluta. Tryck för att spela upp/ pausa ett spår.

Tillgängliga åtgärder för iPhone

Tryck en gång för att spela upp/pausa ett spår på den anslutna iPhone-enheten. Tryck två gånger för att välja nästa spår. Tryck tre gånger för att välja föregående spår. Tryck länge för att starta funktionen VoiceOver** (om den är tillgänglig). Håll intryckt i cirka två sekunder för att avvisa ett inkommande samtal. När du släpper upp knappen avges två låga ljudsignaler som bekräftelse på att samtalet har avvisats.

* Knappfunktionen kan variera beroende på smartphonen.

** Tillgänglighet till funktionen VoiceOver varierar beroende på iPhone-enheten och dess programversion.

Specifikationer

Hörlurar

Typ: Sluten, dynamisk / **Element:** 30 mm, domtyp (CCAW-talspole) / **Högsta effekt:** 1 000 mW (IEC*)/ **Impedans:** 24 Ω vid 1 kHz / **Känslighet:** 102 dB/mW / **Frekvensåtergivning:** 5–22 000 Hz / **Kabel:** Cirka 1,2 m, Litz-tråd, Y-typ / **Kontakt:** L-format guldblåterad fyrstifts minikontakt / **Vikt:** Cirka 180 g utan sladd

Mikrofon


Typ: Electret-kondensator / **Riktning:** Rundupptagande / **Spänningsnivå med öppen krets:** – 40 dB (0 dB = 1 V/Pa) / **Effektivt frekvensomfång:** 20 Hz–20 000 Hz
* IEC = International Electrotechnical Commission

Utförande och specifikationer kan ändras utan föregående meddelande.

iPad, iPhone och iPod är varumärken som tillhör Apple Inc., registrerat i USA och andra länder. Xperia™ är ett varumärke som tillhör Sony Mobile Communications AB.

Android™ och Google Play™ är varumärken eller registrerade varumärken som tillhör Google, Inc.

Försiktighetsåtgärder

 Hög volym kan påverka hörseln. Använd av trafiksäkerhetsskäl inte hörlurarna medan du kör bil eller cyklar.

- Hörlurarna är utformade för att sluta tätt mot öronen. Om du trycker dem mot öronen med kraft kan trumhinnorna skadas. Undvik att använda hörlurarna där de kan bli träffade av människor eller föremål, till exempel bollar. Om du trycker hörlurarna mot öronen kan det höras ett klickljud i membranet. Detta är inget fel.

Nya öronkuddar kan beställas hos närmaste Sony-återförsäljare.
--

Hörlurans CE-märkning.

Hörlurans CE-märkning.

Hörlurans CE-märkning.

Hörlurans CE-märkning.

Hörlurans CE-märkning.

Hörlurans CE-märkning.

Hörlurans CE-märkning.

Hörlurans CE-märkning.

Hörlurans CE-märkning.

Hörlurans CE-märkning.

Hörlurans CE-märkning.

Hörlurans CE-märkning.

Hörlurans CE-märkning.

Hörlurans CE-märkning.

Hörlurans CE-märkning.

Hörlurans CE-märkning.

Hörlurans CE-märkning.

Hörlurans CE-märkning.

Hörlurans CE-märkning.

Hörlurans CE-märkning.

Hörlurans CE-märkning.

Hörlurans CE-märkning.

Hörlurans CE-märkning.

Hörlurans CE-märkning.

Hörlurans CE-märkning.

Hörlurans CE-märkning.

Hörlurans CE-märkning.

Hörlurans CE-märkning.

Hörlurans CE-märkning.

Hörlurans CE-märkning.

Hörlurans CE-märkning.

Hörlurans CE-märkning.

Hörlurans CE-märkning.

Hörlurans CE-märkning.

Hörlurans CE-märkning.

Hörlurans CE-märkning.

Hörlurans CE-märkning.

Hörlurans CE-märkning.

Hörlurans CE-märkning.

Hörlurans CE-märkning.

Hörlurans CE-märkning.

Hörlurans CE-märkning.

Hörlurans CE-märkning.

Hörlurans CE-märkning.

Hörlurans CE-märkning.

Hörlurans CE-märkning.