

FM/AM Radio sat ICF-C470/ICF-C470MK2 FM/MW/LW Radio sat s 3 valna područja ICF-C470L

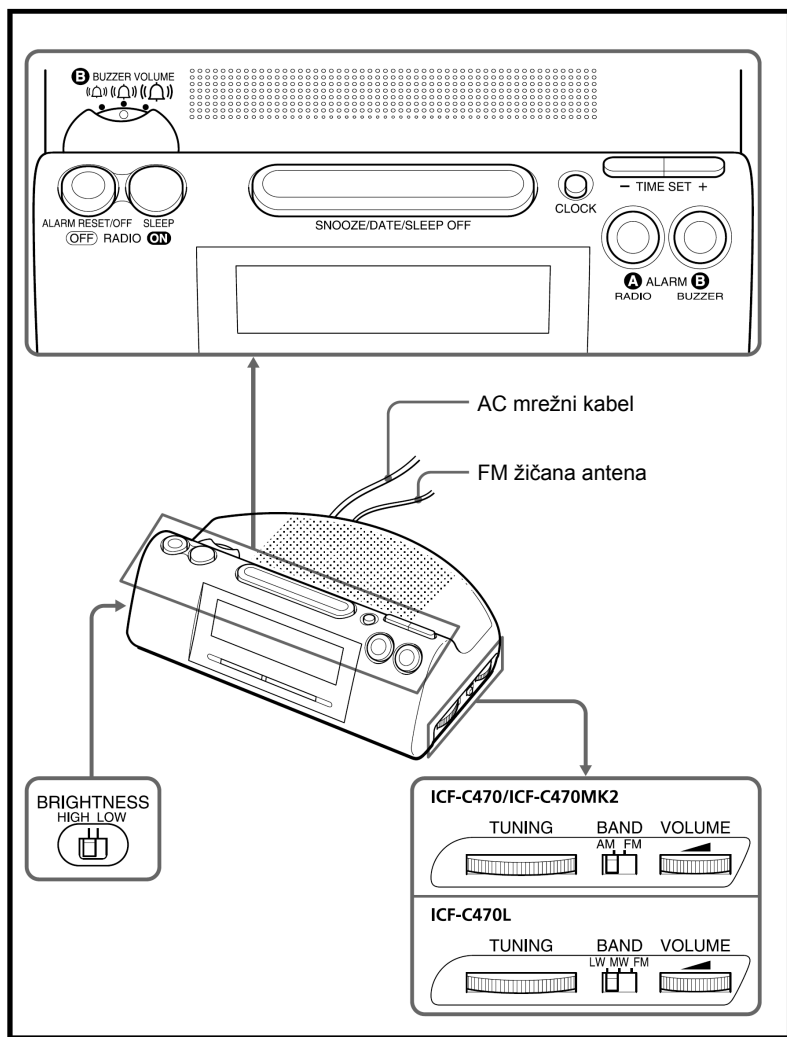
Upute za uporabu

DREAM MACHINE

Dream Machine je zaštićeni znak Sony Corporation

© 1999 Sony Corporation

http://www.sony.net



UPOZORENJE

Nemojte izlagati aparat utjecaju kiše ili vlage jer postoji opasnost od kratkog spoja i požara.

Nemojte otvarati kućište jer postoji opasnost od strujnog udara. Popravke prepustite jedino stručnim osobama. Ne postavljajte uređaj u skućeni prostor, poput police za knjige ili ugradnog ormarića. Kako bi spriječili požar ili električni udar, na uređaj ne stavljajte posude ispunjene tekućinom, poput vaza.



Zbrinjavanje starih električnih i elektroničkih uređaja (primjenjuje se u Europskoj uniji i ostalim europskim zemljama s posebnim sistemima zbrinjavanja)

Ova oznaka na proizvodu ili na ambalaži označava da se ovaj proizvod ne smije zbrinjivati kao kućni otpad. On treba biti zbrinut na za tu namjenu predviđenom mjestu za reciklažu električne ili elektroničke opreme. Pravilnim zbrinjavanjem starog proizvoda čuvate okoliš i brinete za zdravlje svojih bližnjih. Nepravilnim odlaganjem proizvoda ugrožava se okoliš i zdravlje ljudi. Reciklažom materijala pomažete u očuvanju prirodnih izvora. Za detaljne informacije o reciklaži ovog proizvoda, molimo kontaktirajte vašu lokalnu upravu, odlagalište otpada ili trgovinu gdje ste kupili proizvod.

Prije početka

Zahvaljujemo na odabiru Sony Dream Machine! Dream Machine će Vam omogućiti mnogo sati pouzdanog rada i zadovoljstva slušanja. Prije rukovanja ovim uređajem, molimo Vas da pažljivo pročitate ove upute i zadržite ih za buduću uporabu.

Ove upute se odnose na tri modela: ICF-C470, ICF-C470L i ICF-C470MK2. Valno područje za svaki model, te mjesto gdje se može nabaviti su niže prikazani.

Sjeverna i Južna Amerika	ICF-C470	FM/AM
	ICF-C470MK2	
Druge zemlje	ICF-C470	FM/AM
	ICF-C470L	FM/MW/LW

Značajke

- Dva načina buđenja
- Pokazivač datuma
- Podešavanje točnog vremena u oba smjera (prema naprijed i prema nazad)
- Nastavak rada sata i alarma u slučaju prekida napajanja sa uloženom 6F22 baterijom (nije dio isporuke). (Kod svih modela osim sjevernoameričkog, u slučaju prekida napajanja nastavlja se samo rad sata.)
- BUZZER kontrola glasnoće alarma (tihu, srednje glasno, glasno)
- Kontrola svjetline (tamnije, svjetlije)
- Široko AM valno područje

Ulaganje baterije

Vašem uređaju je, osim kućnoga napajanja potrebna i jedna 6F22 baterija (nije dio isporuke). Baterija omogućuje nastavak rada sata u slučaju prekida napajanja. Prije podešenja točnog vremena, otvorite pokrov na dnu uređaja, ispravno uložite bateriju, pazite na polaritet i zatvorite pokrov.

- Nakon prekida napajanja, prikaz vremena neće uvijek biti točan (+ ili - 10 minuta po satu).

Kada zamijeniti bateriju

Za provjeru snage baterije, izvucite mrežni kabel iz zidne utičnice i ponovo utaknite za nekoliko minuta. Ako je prikazano vrijeme netočno, zamijenite bateriju novom.

Podešenje točnog vremena i datuma

Podešenje sata

- 1 Uključite uređaj u napajanje. Na pokazivaču trepće "AM 12:00" ili "0:00".
- 2 Dok držite pritisnutom tipku **CLOCK**, pritisnite **TIME SET +** ili - dok se na pokazivaču ne pojavi točno vrijeme. Kada otpustite tipku **CLOCK**, sat počinje raditi.

- Sustav računanja vremena ovisi o modelu koji imate. 12-satni sustav: "AM 12:00" = ponoć 24-satni sustav: "0:00" = ponoć
- Za brzo podešavanje točnog vremena (brza izmjena znamenki), istodobno držite pritisnutima tipke **TIME SET +** ili - i **CLOCK**.

Podešenje datuma

- 1 Dok držite pritisnutom tipku **SNOOZE/DATE/SLEEP OFF**, pritisnite **TIME SET +** ili - dok se na pokazivaču ne pojavi točan datum. Zatim otpustite tipku **SNOOZE/DATE/SLEEP OFF**.

- Za prikaz datuma, pritisnite **SNOOZE/DATE/SLEEP OFF**. Kada otpustite ovu tipku, na pokazivaču se vraća prikaz točnog vremena. Kada pritisnete **SNOOZE/DATE/SLEEP OFF** dok je aktivna SNOOZE funkcija, godina i datum se neće pojaviti na pokazivaču.

Rukovanje radijskim prijemnikom

- 1 Pritisnite **RADIO ON/SLEEP** za uključivanje radijskoga prijemnika i podesite **VOLUME**.
- 2 Odaberite **FM, AM(MW)** ili **LW** i kontrolom **TUNING** ugodite postaju.

Podešene svjetline pokazivača

Postavite **BRIGHTNESS** na položaj koji omogućuje željenu vidljivost pokazivača. (**HIGH** ili **LOW**).

- Radijski prijemnik isključujete pritiskom na **RADIO OFF/ALARM RESET/OFF**.
- Za poboljšanje radijskoga prijema **FM**: Izvucite FM žičanu antenu do kraja za poboljšanje FM prijema.
- **AM (MW)/LW**: Zakrenite uređaj vodoravno za optimalni prijem. Feritna antena je ugrađena u uređaj.

Podešenje alarma

Za podešenje alarma prvo ugodite postaju i glasnoću.

- 1 Dok držite pritisnutom tipku **ALARM A** ili **B** (**RADIO** (za buđenje uz radijski prijemnik) ili **BUZZER** (za buđenje uz zujalicu), pritisnite **TIME SET +** ili - dok se na pokazivaču ne pojavi željeno vrijeme. Kada otpustite **ALARM A** ili **B**, **ALARM A** ili **B** indikator prestaje treptati i svijetli, a na pokazivaču se pojavljuje točno vrijeme. Alarm se uključuje u podešeno vrijeme i automatski se isključuje nakon 59 minuta.

Ugađanje glasnoće alarma (BUZZER VOLUME)

Ugodite glasnoću alarma pomicanjem izbornika **BUZZER VOLUME** na «**0**» (tihu), «**1**» (srednje glasno) ili «**2**» (glasno).

- Ako istodobno podesite **ALARM A** i **ALARM B**, radići će samo **ALARM A**.
- **BUZZER VOLUME** preklopa utječe samo na glasnoću zujalice. Koristite **VOLUME** za ugađanje glasnoće radijskoga prijemnika.
- Za isključenje alarma, pritisnite **RADIO OFF/ALARM RESET/OFF**. Alarm će se ponovo oglasiti u podešeno vrijeme sljedećega dana.
- Za isključenje jednog od alarma, pritisnite **RADIO OFF/ALARM RESET/OFF** dok držite pritisnutom tipku **ALARM A** ili **B**.
- Želite li drjemati još nekoliko minuta, pritisnite **SNOOZE/DATE/SLEEP OFF**. Alarm će se isključiti i ponovo uključiti za približno 6 minuta. Ovo možete ponoviti koliko god puta želite.
- Za provjeru podešenog vremena pritisnite **ALARM A** ili **B**.

Podešenje "Sleep Timera"

Pomoću ugrađenoga "sleep timera" možete zaspati uz glazbu.

- 1 Pritisnite **RADIO ON/SLEEP**. Radijski prijemnik se uključuje.
- 2 Više puta pritisnite **RADIO ON/SLEEP** dok se na pokazivaču ne pojavi željeno vrijeme do isključenja (90, 60, 45, 30 ili 15 minuta). Svakim pritiskom na ovu tipku, vrijeme se mijenja na sljedeći način:

Trenutno vrijeme → On → 90 → 60
 ↙ 15 ← 30 ← 45 ←

Radijski prijemnik će raditi u trajanju koje ste odredili i zatim se automatski isključiti.

- Za isključenje radijskoga prijemnika prije podešenog vremena, pritisnite **SNOOZE/DATE/SLEEP OFF**.

Mjere opreza

- Koristite uređaj na naponu označenom u tehničkim podacima.
- Pločica s podacima i oznakom napona, itd. se nalazi na dnu uređaja.
- Kod izvlačenja mrežnoga kabla iz zidne utičnice, uvijek ga držite za utikač, ne za žicu.
- Uređaj nije isključen iz napajanja sve dok je mrežni kabel utaknut u zidnu utičnicu, čak i kada je isključen.
- Ne postavljajte uređaj na površine (tepisi, pokrivači, itd.) ili blizu materijala (zavjese, draperije) koji blokiraju otvore za ventilaciju.
- Ako u uređaj dospije strani predmet, isključite ga iz napajanja i prije dalje uporabe dajte na pregled ovlaštenom servisu.
- Kućište uređaja brišite mekom krpom navlaženom u blagoj otopini deterdženta.
- Nemojte spajati antenski kabel na vanjsku antenu.

O baterijama

Ako uređaj nećete koristiti dulje vrijeme, izvadite bateriju kako bi izbjegli nepotrebno trošenje i oštećenja uslijed istjecanja elektrolita.

Imate li bilo kakva pitanja u vezi s ovim uređajem, molimo da se obratite najbližem ovlaštenom Sony prodavatelju.

Tehnički podaci

Prikaz točnog vremena

Sjeverna i Južna Amerika, Velika Britanija i Australija: 12 satni sustav
 Druge zemlje/regije: 24-satni sustav

Frekvencijski opseg

	Valno područje	ICF-C470/ICF-C470MK2*	ICF-C470L
Sjeverna i Južna Amerika	FM	87,5-108 MHz	-
	AM	530-1,710 kHz	-
Italija	FM	87,5-108 MHz	-
	AM	526,5-1,606,5 kHz	-
CIS	FM	-	65-108 MHz
	AM (MW)	-	530-1,605 kHz
	LW	-	153-255 KHz
Druge zemlje	FM	87,5-108 MHz	87,5-108 MHz
	AM (MW)	530-1,605 kHz	530-1,605 kHz
	LW	-	153-255 KHz

Zvučnik

Približno 6,6 cm promjer, 8 ohma

Izlazna snaga

100 mW (pri 10% harmoničkog izobličenja)

Napajanje

Sjeverna Amerika: 120 V AC, 60 Hz
 Južna Amerika: 220 - 230 V AC, 50/60 Hz
 Druge zemlje/regije: 220 - 230 V AC, 50 Hz
 Za čuvanje podešenja kod prekida napajanja: 9V DC, jedna 6F22 baterija

Vijek trajanja baterije

Približno 35 sati (za čuvanje podešenja sata) uz uporabu S-006P (U) baterije

Dimenzije

Približno 200 × 77 × 150 mm uključujući dijelove koji strše i kontrole.

Masa

Britanski model: Približno 700 g bez baterije
 Drugi modeli: Približno 650 g bez baterije

Izvedba i tehnički podaci su podložni promjeni bez prethodnoga upozorenja. Proizvođač ne preuzima odgovornost za eventualne tiskarske pogreške.

* Model C470MK2 je dostupan samo na sjevernoameričkom i južnoameričkom tržištu.