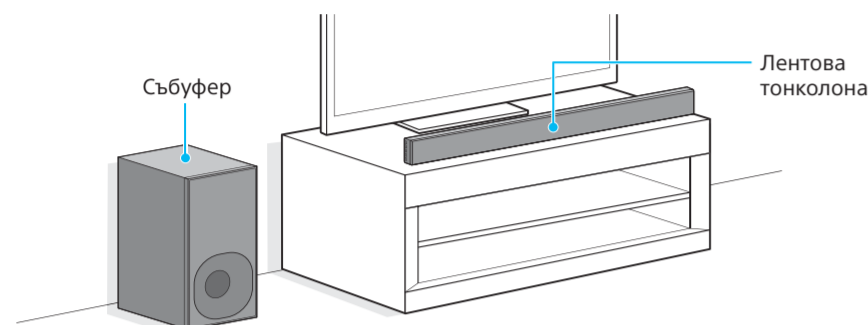
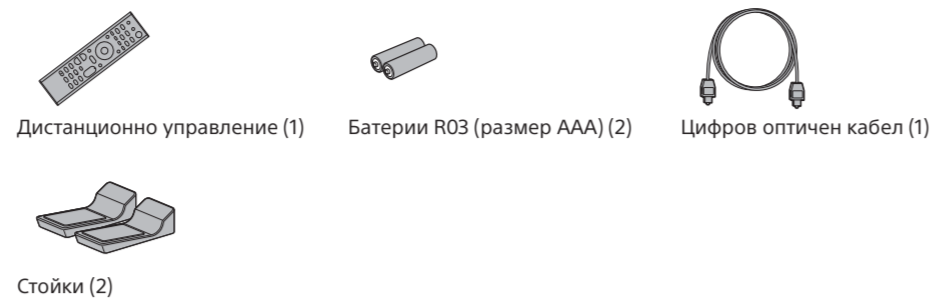


# РЪКОВОДСТВО за стартиране

HT-NT3

### Предоставени аксесоари

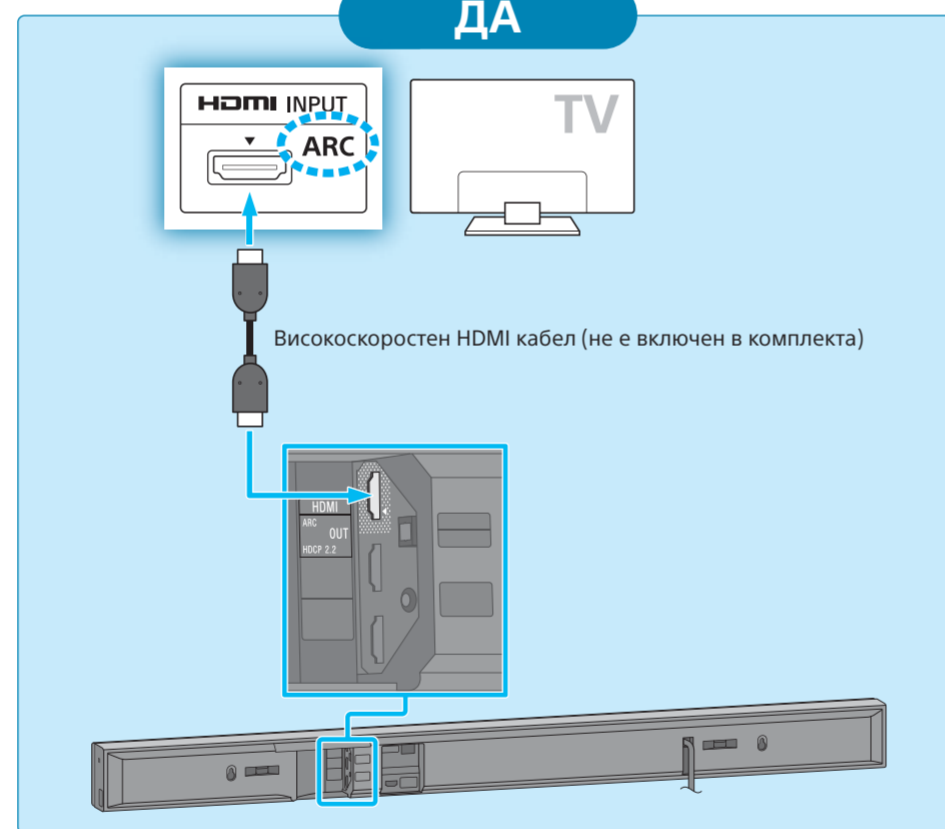
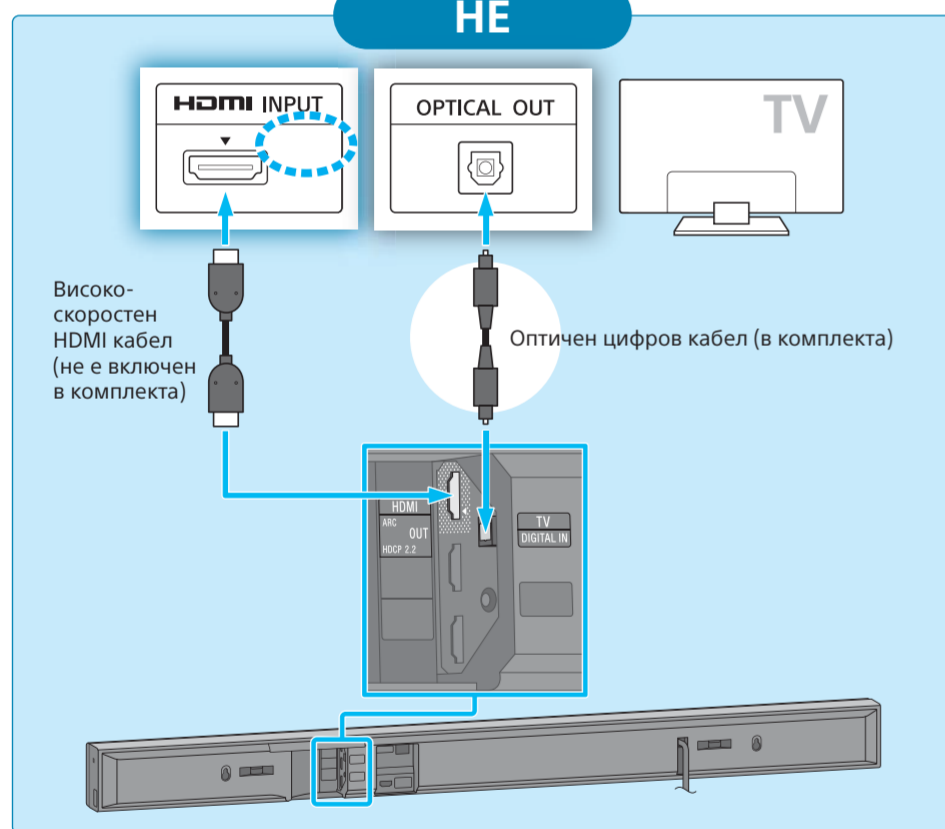


## 1 Свързване с телевизор

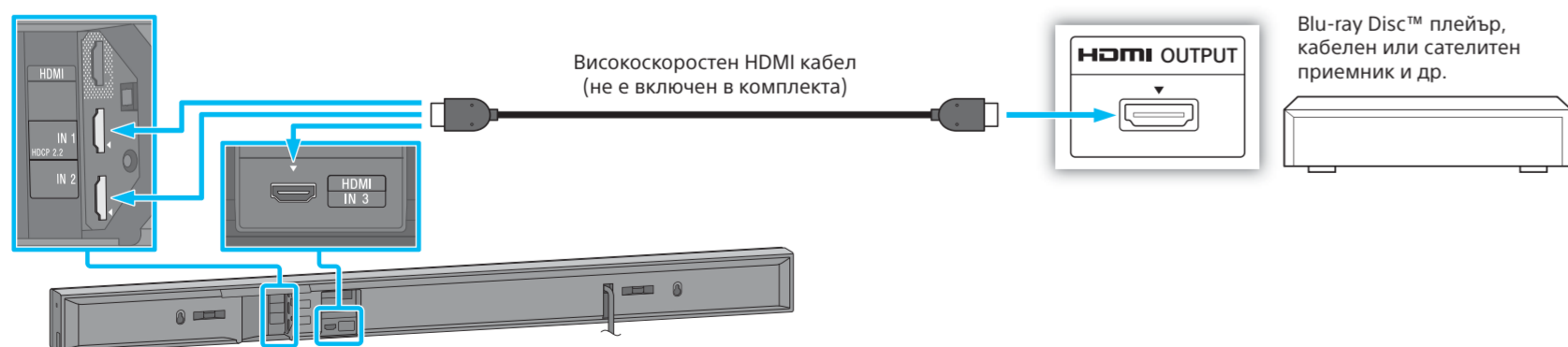
Маркиран ли е входният HDMI жак на телевизора ви с „ARC“?

**НЕ**

**ДА**

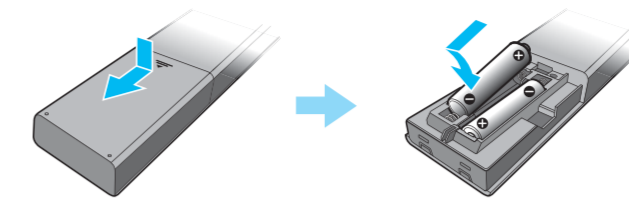


## 2 Свързване с други устройства

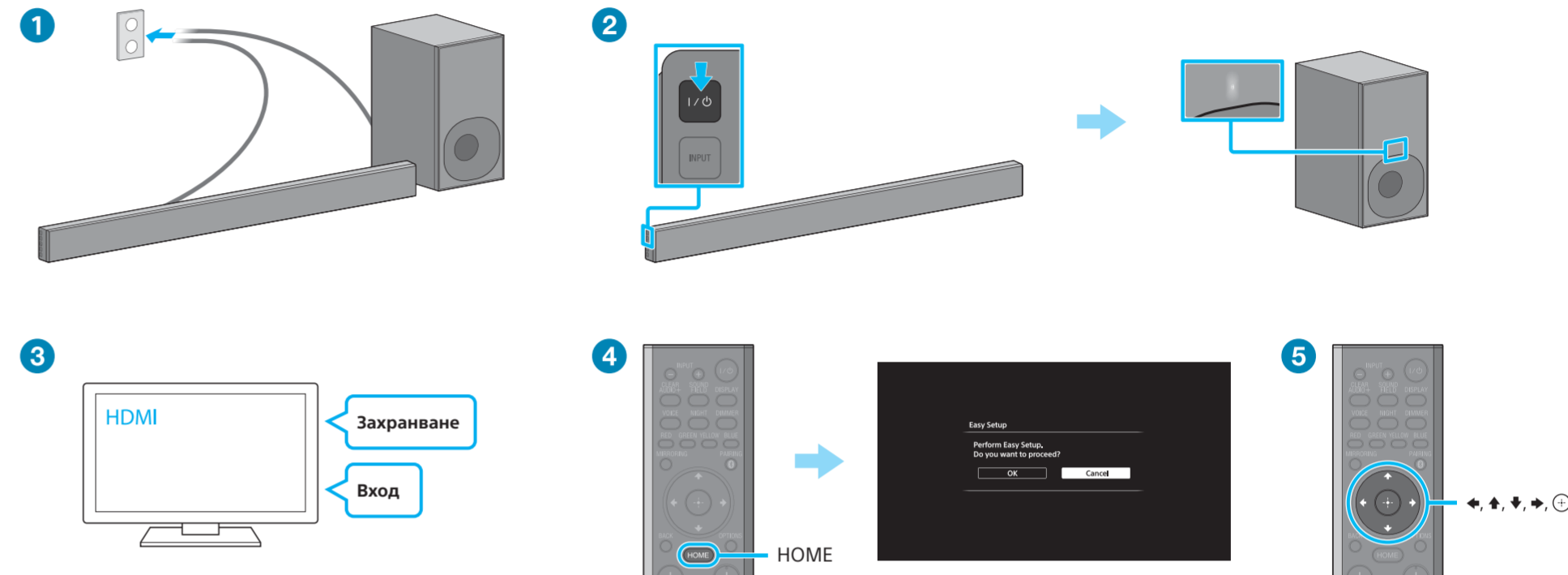


**Съвет** За да се насладите на защитено с авторски права 4K съдържание, свържете съвместимия с HDCP 2.2 HDMI жак. За подробности вижте „Гледане на защитено с авторски права 4K съдържание“ в предоставените Инструкции за експлоатация.

## 3 Подготовка на дистанционното управление

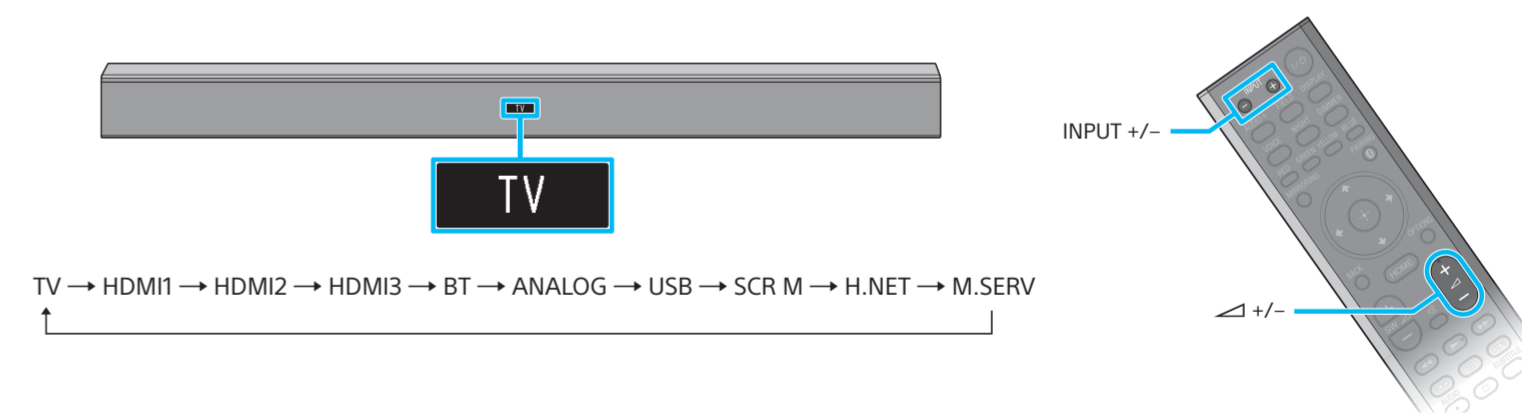


## 4 Включване на системата



- Свържете захранващия кабел.
- Натиснете I/O (включено/в готовност). Дисплеят на предния панел светва. Когато индикаторът „Включено/в готовност“ на събуфера светне в зелено, безжичната връзка между лентовата тонколона и събуфера е установена. Ако не светне, безжичното предаване не е активирано. Вижте „Не се чува звук от събуфера.“ от „Отстраняване на неизправности“ в предоставените Инструкции за експлоатация.
- Включете телевизора и след това променете входа на телевизора на входа, към който е свързана лентовата тонколона.
- Натиснете HOME, след като „PLEASE WAIT“ изчезне от дисплея на предния панел.
- Натиснете ◀/▶, за да изберете [OK], след това натиснете ○, за да стартирате [Easy Setup]. Следвайте инструкциите на екрана, за да направите основните настройки с помощта на ◀/▶/▶/▶ и ○.

## 5 Удоволствие от видео/звук от свързаните устройства



Натиснете INPUT +/- няколкократно, докато желаното устройство се покаже на дисплея на предния панел. След това натиснете ▲ +/- няколкократно, за да регулирате силата на звука.

**Настройката е завършена!  
Насладете се!**

Моля, вижте предоставените Инструкции за експлоатация за подробности относно мрежовата връзка, функцията NFC и други функции.



**SongPal**

Google Play™ и App Store предлагат приложение, специално предназначено за този модел. Потърсете „SongPal“ и изтеглете безплатното приложение, за да научите повече за удобните функции.