



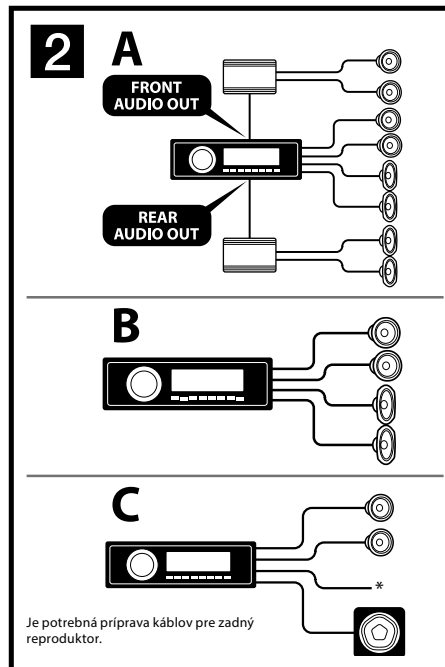
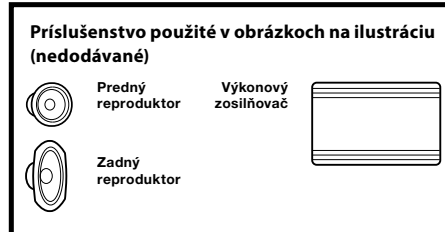
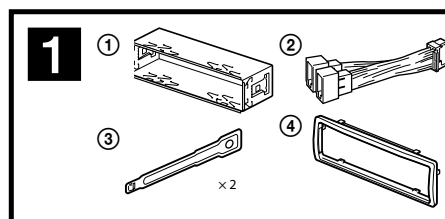
# FM/MW/LW Digital Media Player

## FM/MW/LW autorádio s prehrávačom digitálnych médií

SK Montáž/Zapojenia

DSX-A60BT

© 2013 Sony Corporation Printed in Czech Republic (EU)



**Slovensky**

**Upozornenia**

- Zariadenie namontujte len do prístrojovej dosky automobilu, pretože sa jeho zadná strana počas používania zahrieva.
  - Toto zariadenie je určené pre prevádzku s jednosmerným napätím 12 V DC s uzemneným záporným pólom.
  - Dávajte pozor, aby ste neprícvikli žiadne káble pod skrutku, alebo medzi akékoľvek pohyblivé časti (napríklad koľajničky sedadiel).
  - Pred vykonaním zapojení vypnite zapálenie, aby nedošlo ku skratu.
  - K zariadeniu najskôr pripojte napájací kábel (2) a reproduktory, až potom pripojte prídavný konektor napájania príslušenstva v automobile.
  - Všetky uzemňovacie vodiče pripojte na spoločné uzemňovacie miesto.**
  - Všetky voľné nezapojené káble zaizolujte izolačnou lepiacou páskou.
- Poznámky k napájacímu káblu (žltý)**
- Ak zariadenie zapájate spolu s inými stereo zariadeniami, musí byť napájací okruh v automobile dimenzovaný na vyššiu prúdovú záťaž, než je súčet hodnôt všetkých poistiek vo všetkých zapojených zariadeniach.
  - Ak nie je v automobile žiadny dostatočne dimenzovaný okruh, pripojte zariadenie priamo na autobatériu.

**Zoznam častí (1)**

- Čísla priradené jednotlivým častiam zodpovedajú číslam uvádzaným v pokynoch pre montáž.
- Pri zakúpení je konzola (1) aj ochranný kryt (4) nasadený na zariadení. Pred montážou zariadenia pomocou uvoľňovacích kľúčov (3) z neho zložte konzolu (1). Podrobnosti pozri v časti "Zloženie ochranného krytu a konzoly (4)" ďalej v texte.
- Uvoľňovacie kľúče (3) uschovajte pre budúce použitie, napr. pre demontáž zariadenia z automobilu.**

**Upozornenie**

S konzolou (1) manipulujte opatrne, aby nedošlo k poraneniu vašich prstov.

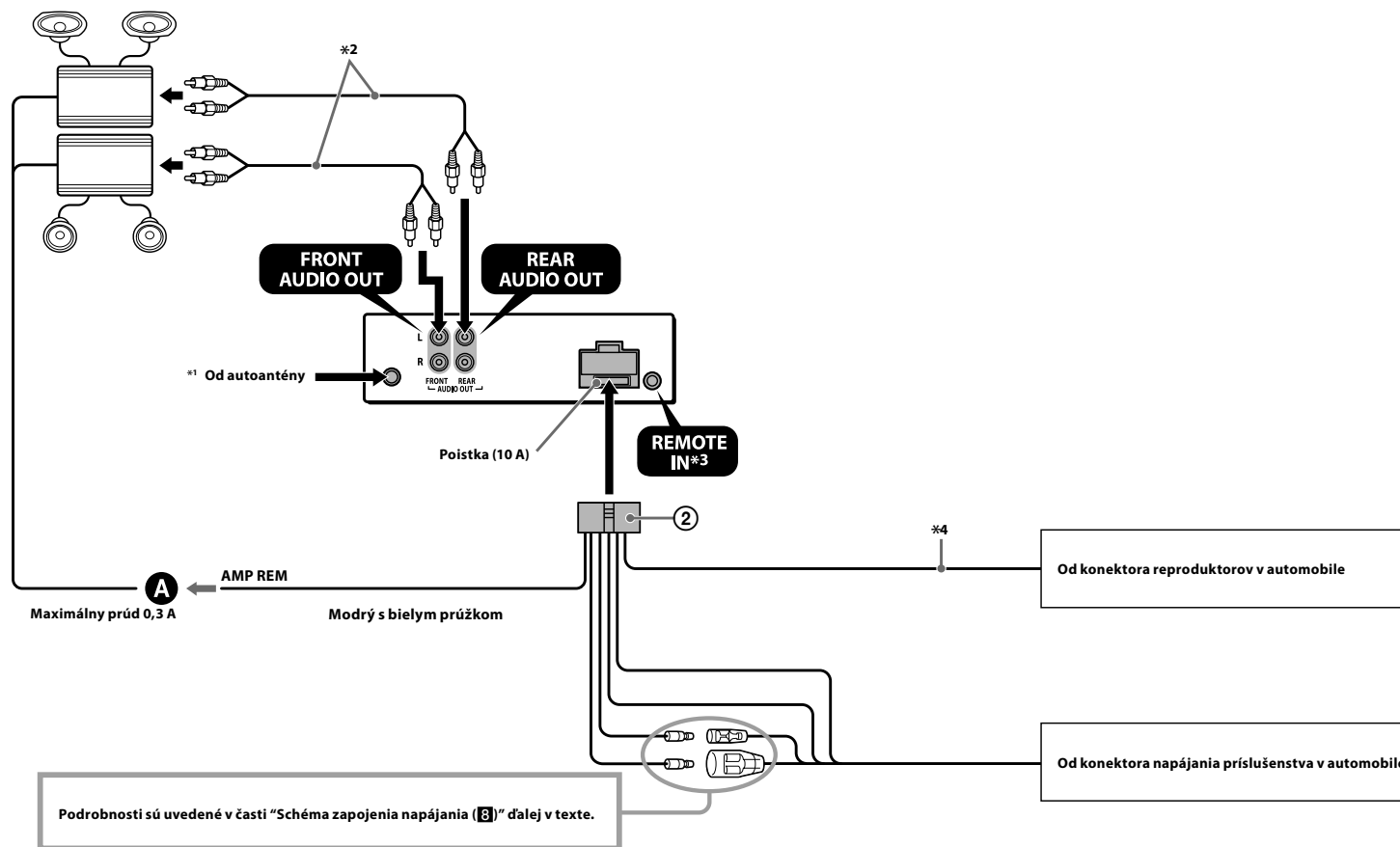
**Príklad zapojenia (2)**

**Jednoduché pripojenie subwoofera (2-C)**  
Môžete používať subwoofer bez výkonového zosilňovača, ak je pripojený ku káblu zadných reproduktorov.  
\* K tomuto káblu nepripájajte žiadny reproduktor.

**Poznámky**

- Dbajte na to, aby ste uzemňovací kábel zapojili ešte pred pripojením zosilňovača (2-A).
- Upozorňujúci zvukový signál zaznie len vtedy, ak používate vstavaný zosilňovač (2-A).
- Pripojte subwoofer s impedanciou 4 až 8 Ohm. K druhému káblu zadných reproduktorov nepripájajte reproduktor (2-C).

**3**



\*1 V závislosti od typu automobilu použite adaptér (nedodávaný), ak konektor antény nezapadá.  
\*2 RCA kábel (nedodávaný).  
\*3 Môže byť potrebný samostatný adaptér.  
\*4 Impedancia reproduktorov: 4-8 Ohm x 4

Konektor napájania príslušenstva v automobile

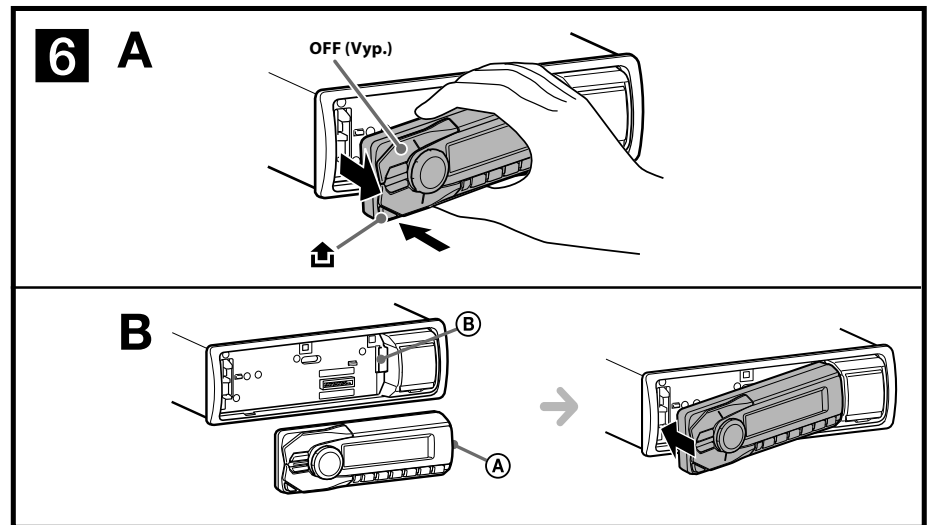
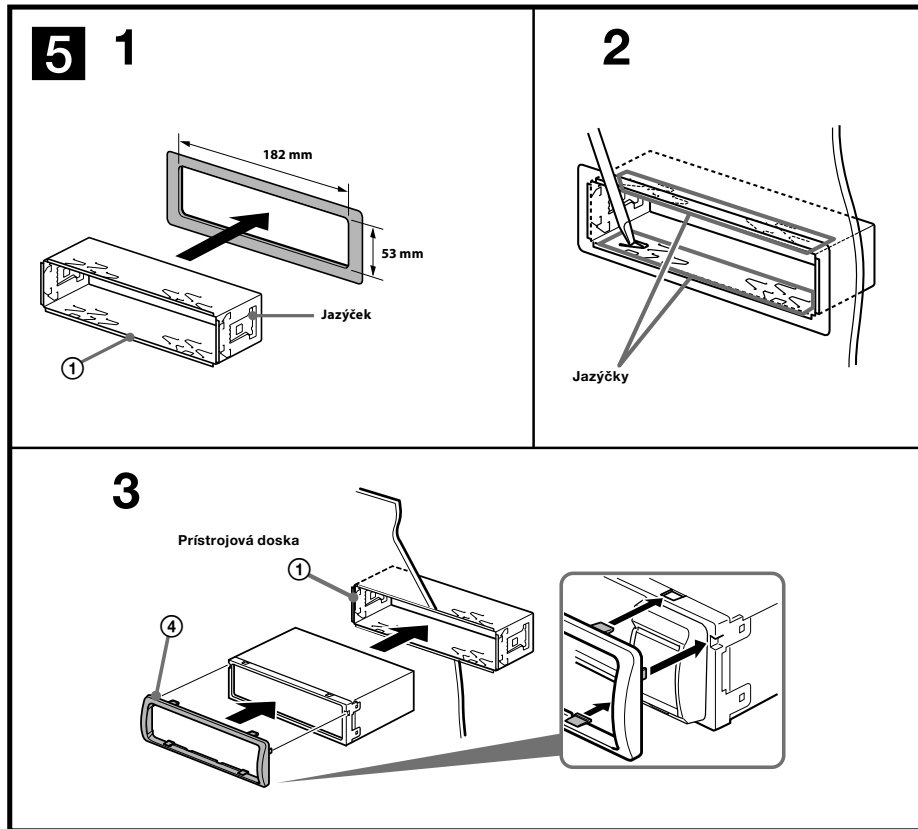
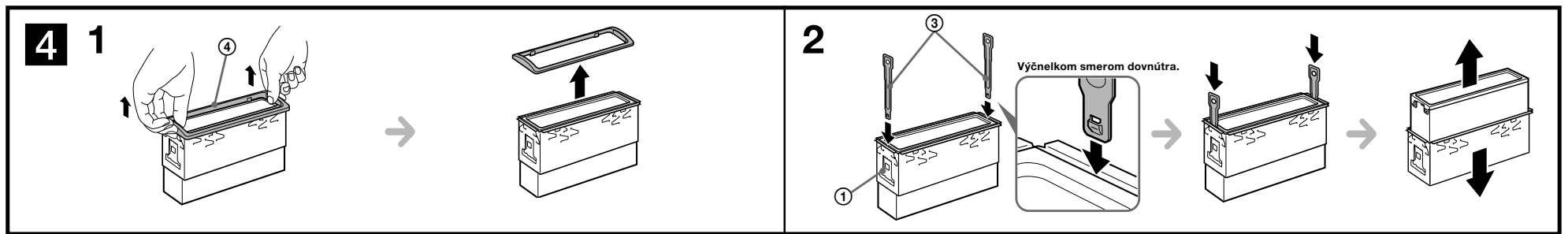
4	Žltý	Nepretržité napájanie	7	Červený	Spínaný zdroj napájania
5	Modrý	Napájanie ovládania antény	8	Čierny	Uzemnenie

Pozície 1, 2, 3 a 6 nemajú kolíky.

Konektor reproduktorov v automobile

1	Fialový	+	Reproduktor, zadný, pravý	5	Biely	+	Reproduktor, predný, ľavý
2		-	Reproduktor, zadný, pravý	6		-	Reproduktor, predný, ľavý
3		+	Reproduktor, predný, pravý	7	Zelený	+	Reproduktor, zadný, ľavý
4	Sivý	-	Reproduktor, predný, pravý	8		-	Reproduktor, zadný, ľavý

Pozície so zápornou polaritou 2, 4, 6 a 8 majú káble s prúžkom.



### Upozornenie pre prípad montáže v automobile bez pozície ACC

Nastavte funkciu automatického úplného vypnutia (Auto Off). Podrobnosti pozri v dodávanom návode na použitie. Zariadenie sa úplne a automaticky vypne v nastavenom čase po normálnom vypnutí, čím sa predíde vybitiu autobatérie. Ak nenastavíte funkciu automatického úplného vypnutia (Auto Off), vždy po vypnutí zapalovania zatlačte a pridržte OFF dovtedy, kým sa nevyvpe zobrazenie na displeji.

### Výmena poistky (7)

Pri výmene poistky skontrolujte, či hodnota jej prúdovej zátáže zodpovedá odporúčanej hodnote. Ak dôjde k prepáleniu poistky, skontrolujte správnosť napájania a vymeňte ju za novú. Keď sa poistka prepáli znovu, môže ísť o poruchu vo vnútri zariadenia. V takomto prípade sa obráťte na najbližšieho predajcu Sony.

### Schéma zapojenia (3)

#### A Do konektora AMP REMOTE IN voliteľného výkonového zosilňovača

Zapojenie je určené iba pre zosilňovača. Zapojenie akýchkoľvek iných zariadení môže zariadenie poškodiť.

#### Výstraha

Ak vlastníte elektrickú anténu bez spínacieho relé, jej pripojením k zariadeniu pomocou dodávaného kábla (2) môže dôjsť k poškodeniu antény.

#### Poznámky k ovládacím a napájacím káblom

- Kábel REM OUT (modrý s bielym prúžkom) dodáva napätie +12 V DC po zapnutí zariadenia.
- Keď používate voliteľný výkonový zosilňovač, pripojte kábel REM OUT (modrý s bielym prúžkom) alebo napájací kábel príslušenstva (červený) do vstupu AMP REMOTE IN na zosilňovači.
- Ak je váš automobil vybavený vstavanou FM/MW/LW anténou v zadnom/bočnom okne, pripojte kábel REM OUT (modrý s bielym prúžkom) alebo napájací kábel príslušenstva (červený) k napájacíemu konektoru anténového zosilňovača. Podrobnejšie informácie vám poskytne predajca.
- Toto zariadenie nedokáže ovládať elektrickú výsvetnú anténu bez spínacieho relé.

#### Zapojenie pre uchovanie obsahu pamäte

Ak je zapojený žltý napájací kábel, pamäťový okruh bude napájaný nepretržite aj po vypnutí zapalovania.

#### Poznámky k zapojeniu reproduktorov

- Pred pripájaním reproduktorov zariadenie vypnite.
- Používajte reproduktory s impedanciou 4 až 8 Ohm a zodpovedajúcim výkonom. Inak môžete reproduktory poškodiť.
- Koncovky reproduktorov nepripájajte na karosériu automobilu, ani vzájomne neprepájajte konektory pravého a ľavého reproduktora.
- Nezapájajte uzemňovací kábel tohto zariadenia k zápornému (-) konektoru pre reproduktory v automobile.
- Nepokúšajte sa reproduktory zapojiť paralelne.
- Vždy pripájajte len pasívne reproduktory. Zapojenie aktívnych reproduktorov (so vstavaným zosilňovačom) do konektorov pre reproduktory môže poškodiť zariadenie.
- Aby ste predišli nesprávnemu fungovaniu, tak v prípade, že je kábel so záporným pólom (-) pripojený súčasne k pravému aj ľavému reproduktoru, nepoužívajte vstavané káble pre reproduktory vo vašom automobile.
- Neprepájajte káble reproduktorov medzi sebou.

#### Poznámka k zapojeniu

Ak nie sú reproduktory a zosilňovač správne pripojené, na displeji sa zobrazí hlásenie "ERROR" (Chyba). V takomto prípade skontrolujte správnosť pripojení reproduktorov a zosilňovača.

### Bezpečnostné upozornenia

- Miesto montáže zvolte tak, aby zariadenie neprekážalo vedeniu automobilu.
- Zariadenie nemontujte na miesta vystavené nadmernej prašnosti, nečistote, nadmerným otrasom alebo nadmernej teplote, ako napr. priamemu slnečnému žiareniu alebo pôsobeniu tepelných zdrojov.
- Zariadenie bezpečne namontujte len pomocou dodávaného montážneho príslušenstva.

### Nastavenie uhla montáže

Uhol montáže musí byť menší ako 45°.

### Zloženie ochranného krytu a konzoly (4)

Pred montážou zariadenia zo zariadenia zložte ochranný kryt (4) aj konzolu (1).

- 1 Vyberte predný ochranný kryt (4).**  
Stlačte obidva okraje ochranného krytu (4) a vytiahnite ho.
- 2 Vyberte konzolu (1).**  
Obidva uvoľňovacie kľúče (3) zasuňte medzi konzolu (1) a zariadenie tak, aby zacvakli.  
Posúvaním postupne zložte konzolu (1) zo zariadenia.

### Príklad montáže (5)

Montáž do prístrojovej dosky

#### Poznámky

- Pred montážou zariadenia do konzoly vyhnite jazýčky po obidvoch stranách konzoly (1) dovnútra cca 2 mm. Ak jazýčky nevyhnete, alebo ich vyhnete smerom von, zariadenie nenamontujete bezpečne a môže sa vysunúť (5-1).
- Ak je to potrebné, vyhňte jazýčky smerom von (5-2).
- Skontrolujte, či štyri výčnelky na ochrannom kryte (4) správne zapasovali do otvorov v zariadení (5-3).

### Vybratie a nasadenie predného panela (6)

Pred montážou zariadenia vyberte predný panel.

#### 6-A Vybratie predného panela

Pred vybratím predného panela stlačte a podržte zatlačené tlačidlo OFF. Stlačte (4) a potiahnite predný panel smerom k vám.

#### 6-B Nasadenie predného panela

Podľa obrázka nasadte časť (4) predného panela na časť (8) na zariadení, potom jemne zatlačte ľavú stranu, kým nezacvakne na svoje miesto.

### Schéma zapojenia napájania (8)

Konektor napájania príslušenstva sa môže v závislosti od automobilu líšiť. Podľa schémy napájania konektora vo vašom automobile skontrolujte, či zapojenie zodpovedá konektoru na zariadení. Vyskytujú sa tri základné typy konektorov (8-1, 8-2, 8-3). Je možné, že bude potrebné zmeniť pozíciu červeného a žltého kábla konektora napájania príslušenstva. Po dôkladnom prekontrolovaní a prípadnom upravení napájacích káblov pripojte zariadenie k napájaniu. Ak máte akékoľvek otázky alebo problémy týkajúce sa zapojenia zariadenia, ktoré nie sú popísané v tomto návode, obráťte sa na predajcu vášho automobilu.

