

STR-DA5800ES

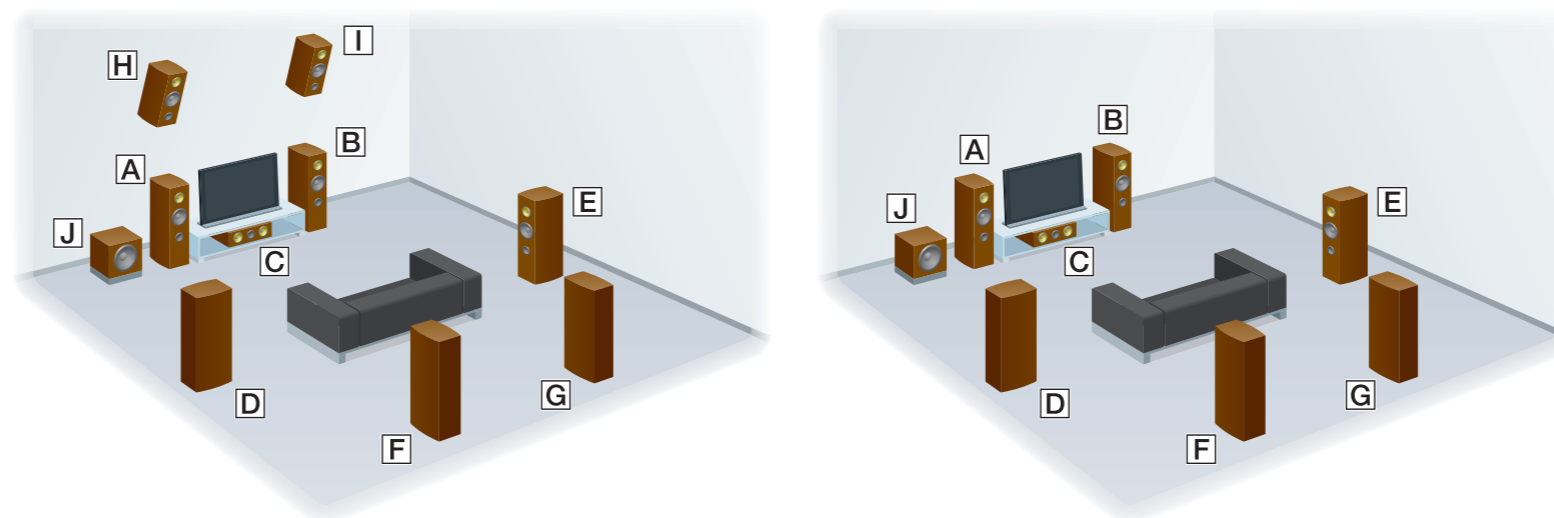
Manuli i konfigurimit të shpejtë

Ky manual konfigurimi të shpejtë përshkruan mënyrat e lidhjes së altoparlantëve, basit, monitorit dhe një luajtësi Blu-ray Disc në mënyrë që të dëgjoni audio shumëkanalësh. Për hollësi të mëtejshme drejtojeni udhëzimeve të përdorimit që shoqërojnë marrësin.



**1** Instalimi i altoparlantëve

Figura në të majtë tregon një shembull fonie 9.1-kanalëshe me 9 altoparlantë (altoparlantët përballë, përballë lart, shumëkanalësh, shumëkanalësh mbrapa dhe qendrorë) dhe një bas. Figura në të djathtë tregon një shembull fonie 7.1-kanalëshe me 7 altoparlantë (altoparlantët përballë, shumëkanalësh, shumëkanalësh mbrapa dhe qendrorë) dhe një bas.



- A** Altoparlanti përballë majtas
- B** Altoparlanti përballë djathtas
- C** Altoparlanti qendror
- D** Altoparlanti shumëkanalësh majtas
- E** Altoparlanti shumëkanalësh djathtas
- F** Altoparlanti shumëkanalësh mbrapa majtas
- G** Altoparlanti shumëkanalësh djathtas mbrapa
- H** Altoparlanti lart majtas
- I** Altoparlanti lart djathtas
- J** Basi

**1** Instalimi i altoparlantëve

**2** Lidhja e altoparlantëve

**3** Lidhja e monitorit

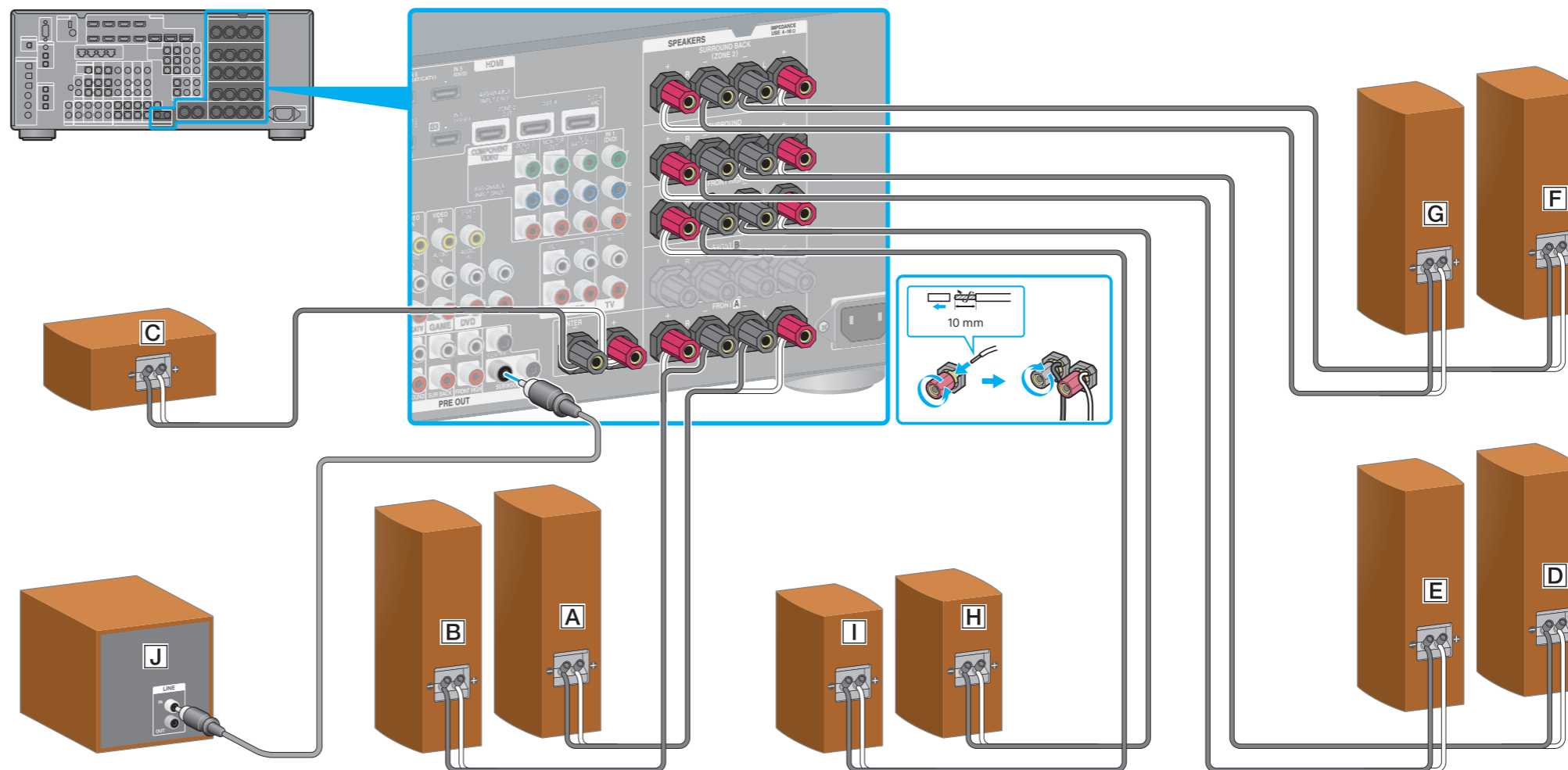
**4** Lidhja e luajtësit Blu-ray Disc

**5** Lidhja në fund e kabllos së ushqimit elektrik

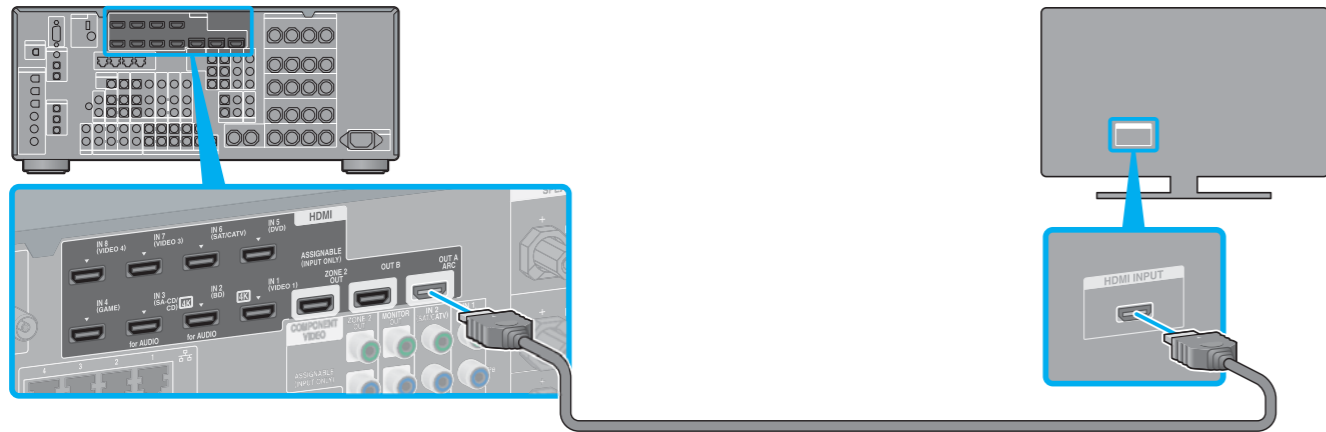
**6** Ndezja e marrësit

**7** Konfigurimi i marrësit

**2** Lidhja e altoparlantëve



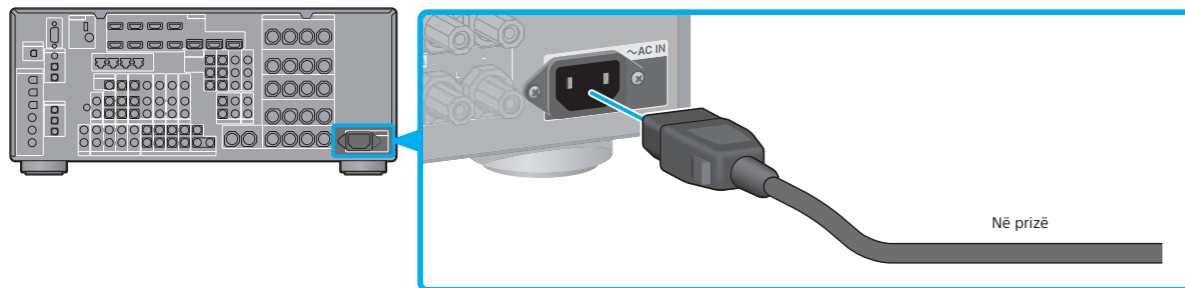
### 3 Lidhja e monitorit



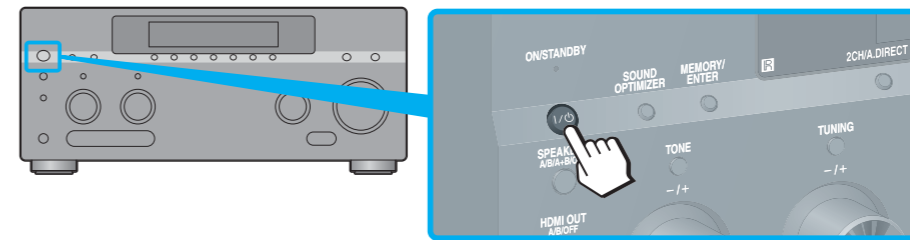
### 4 Lidhja e luajtësit Blu-ray Disc



### 5 Lidhja në fund e kablos së ushqimit elektrik

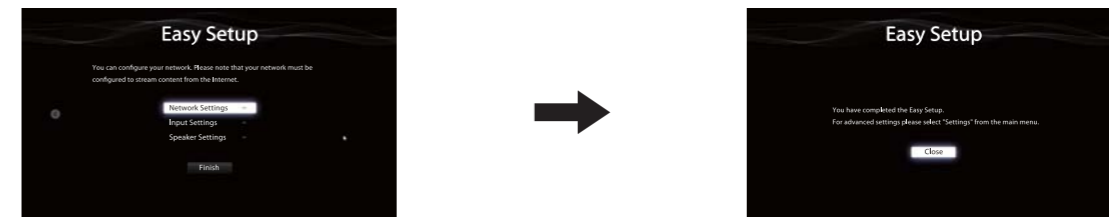


### 6 Ndezja e marrësit



### 7 Konfigurimi i marrësit

Ndërrojeni hyrjen e televizorit te hyrja në të cilën është lidhur marrësi. Kur ndizni marrësin për herë të parë, në ekranin e televizorit shfaqet EULA (licenca e përdorimit). Miratoni EULA-n për të vazhduar me pamjen e ekranit Easy Setup, pastaj konfiguroni marrësin sipas udhëzimeve në pamjen Easy Setup.



### Pasi të kryeni hapat 1 deri në 7, nisni luajtjen nga njësia Blu-ray Disc.

#### Shënime

- Kur filloni të përdorni marrësin, sigurohuni që të shtypni më parë AMP në telekomandë. Përndryshe, veprimet vijuese mund të mos i shkojnë marrësit.
- Konfigurojeni luajtësin Blu-ray Disc në mënyrë të atillë që të mund të nxjerrë sinjal audioje shumëkanalëshe. Në luajtësin Blu-ray Disc nga Sony, kontrolloni që "Audio (HDMI)", "DSD Output Mode", "Dolby Digital/DTS", "Dolby Digital" dhe "DTS" të jenë caktuar përkatësisht në "Auto", "On", "Bitstream", "Dolby Digital" dhe "DTS" (që nga 1 gushti 2012).

### Me anë të marrësit mund të shihni tani me lehtësi materiale video nga interneti.



Pasi të bëni lidhjet dhe konfigurimin e treguar më lart, nëse e lidhni marrësin me një rrugëzues nëpërmjet një kabloje rrjeti LAN, mund të shihni video nga interneti thjesht duke zgjedhur materialin që dëshironi. Për hollësi rreth lidhjes me kablo rrjeti LAN, drejtojeni seksionit "5: Lidhja me rrjetin" në udhëzimet e përdorimit të dhëna me marrësin. Për hollësi rreth përdorimit, drejtojeni seksionit "Video nga interneti" në udhëzimet e përdorimit të dhëna me marrësin.