

STR-DA3700ES

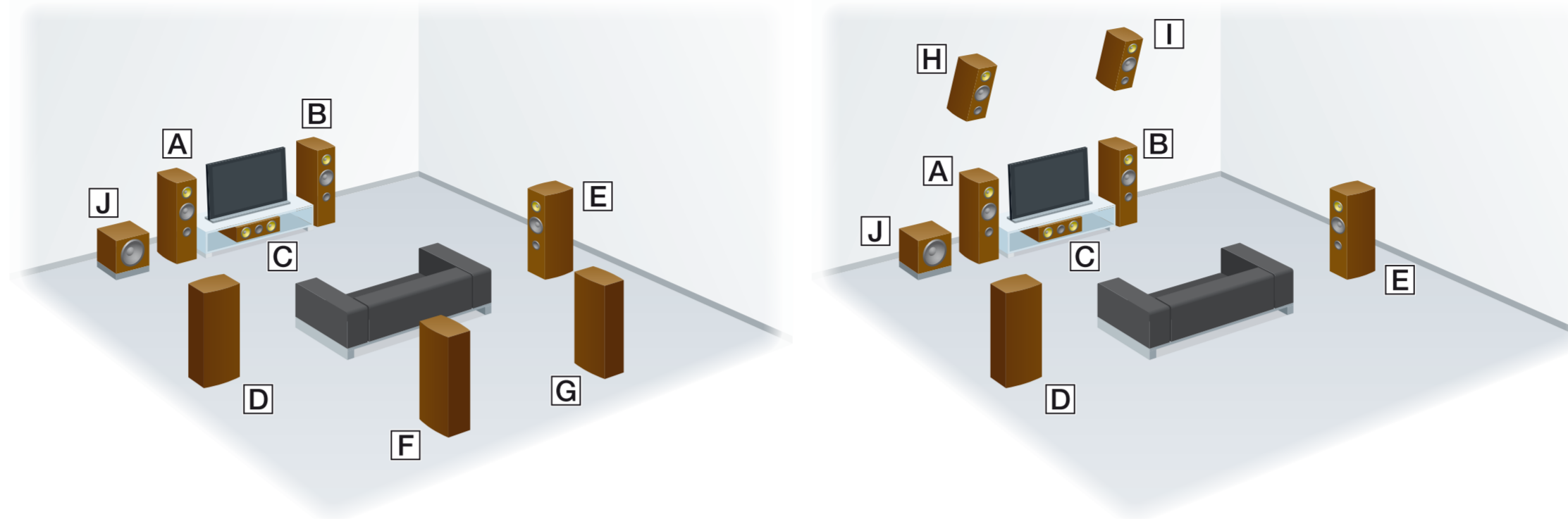
Kratka navodila za namestitev

V teh kratkih navodilih za namestitev je opisano, kako povežete zvočnike, nizkotonski zvočnik in predvajalnik Blu-Ray Disc, če želite uživati v večkanalnem prostorskem zvoku. Več informacij je na voljo v navodilih za uporabo, ki so priložena sprejemniku.



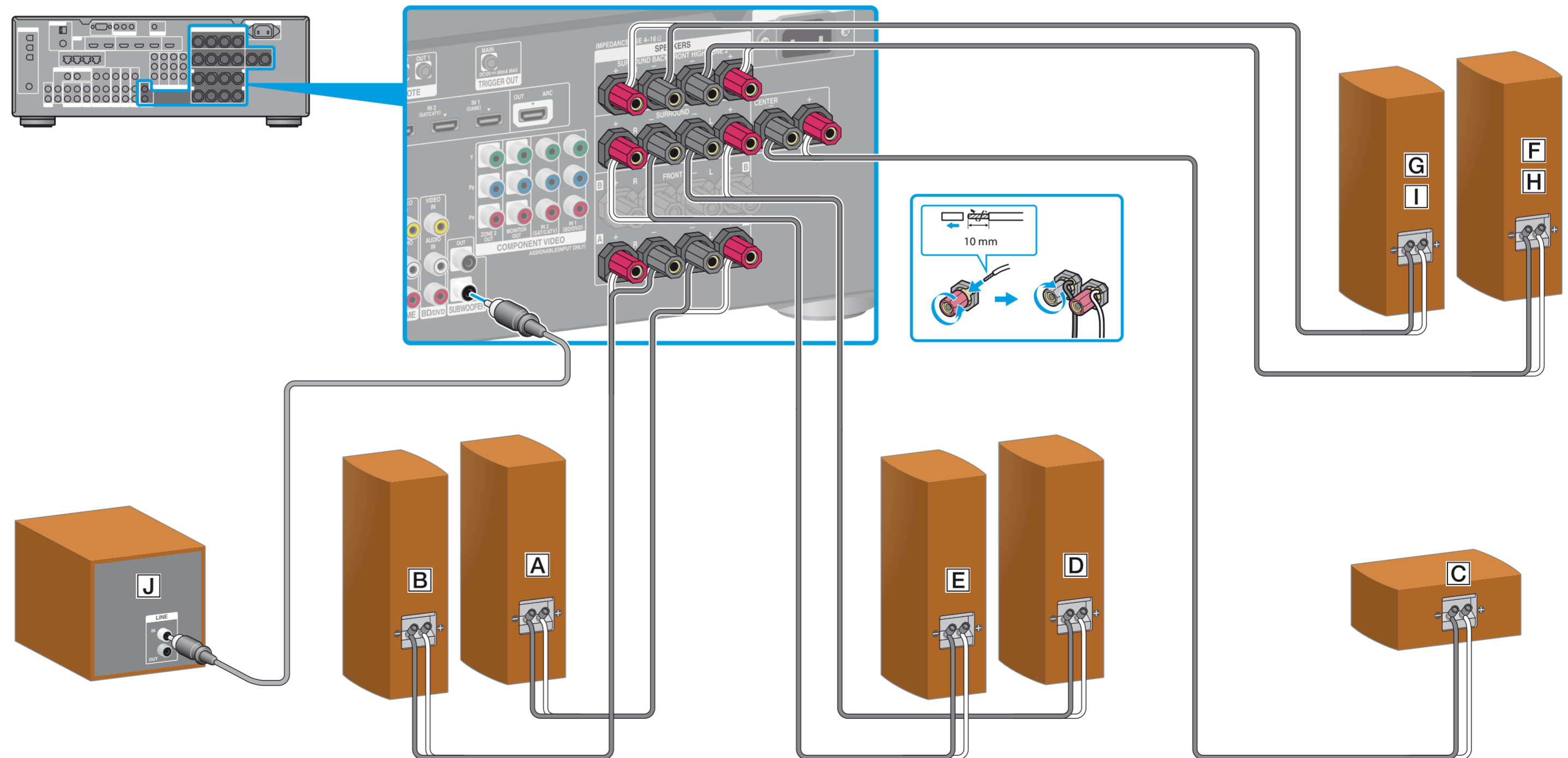
# 1 Namestitev zvočnikov

Spodnji sliki prikazujeta 7.1-kanalni sistem zvočnikov z zadnjima prostorskima zvočnikoma oziroma s sprednjima dvignjenima zvočnikoma. Zvočnike namestite v kateri koli konfiguraciji.



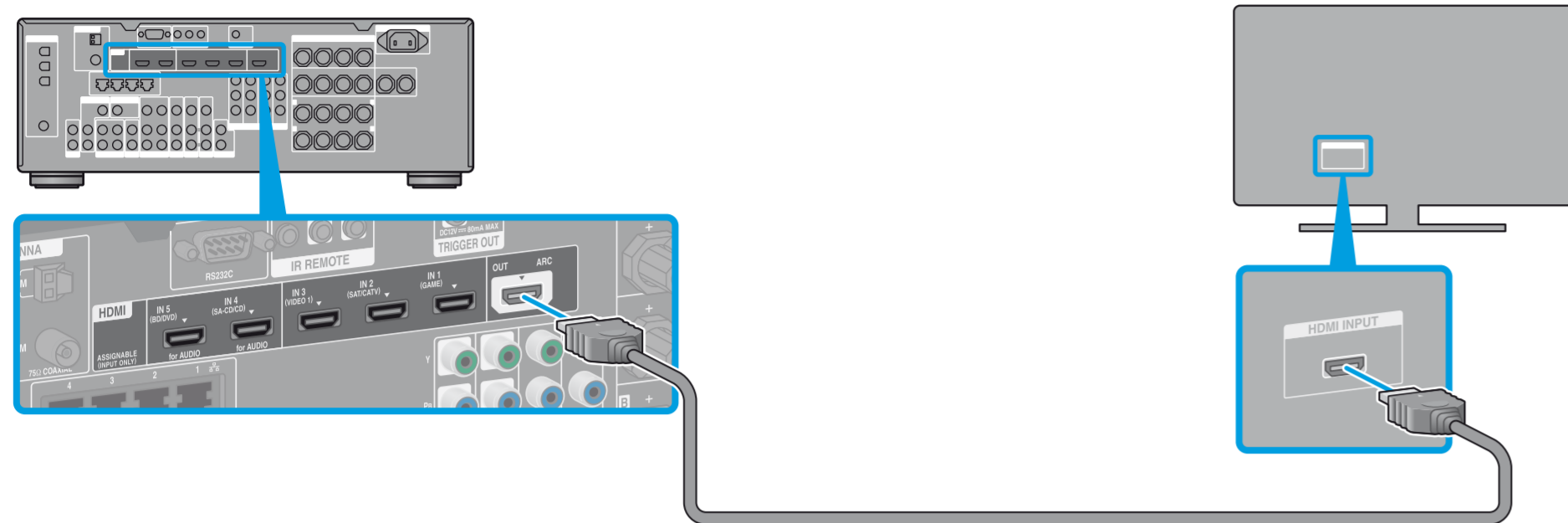
- A Levi sprednji zvočnik
- B Desni sprednji zvočnik
- C Osrednji zvočnik
- D Levi prostorski zvočnik
- E Desni prostorski zvočnik
- F Zadnji levi prostorski zvočnik
- G Zadnji desni prostorski zvočnik
- H Sprednji levi dvignjeni zvočnik
- I Sprednji desni dvignjeni zvočnik
- J Nizkotonski zvočnik

# 2 Priključitev zvočnikov

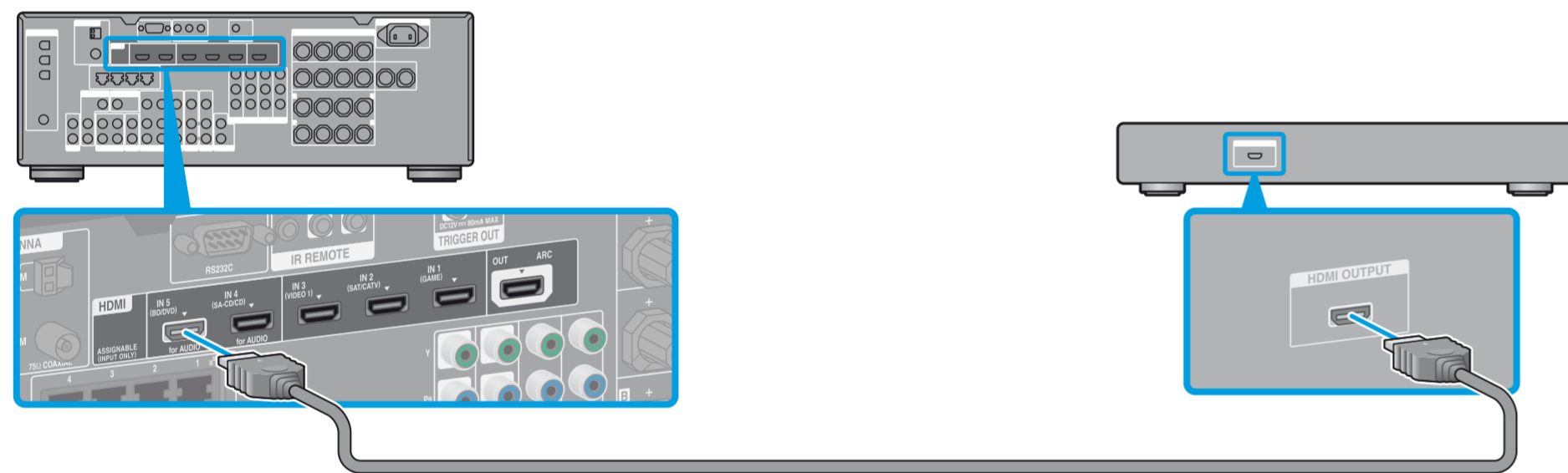


- 1 Namestitev zvočnikov
- 2 Priključitev zvočnikov
- 3 Priključitev televizorja
- 4 Priključitev predvajalnika Blu-ray Disc
- 5 Vse napajalne kable priključite na koncu
- 6 Vklop sprejemnika
- 7 Nastavitev sprejemnika

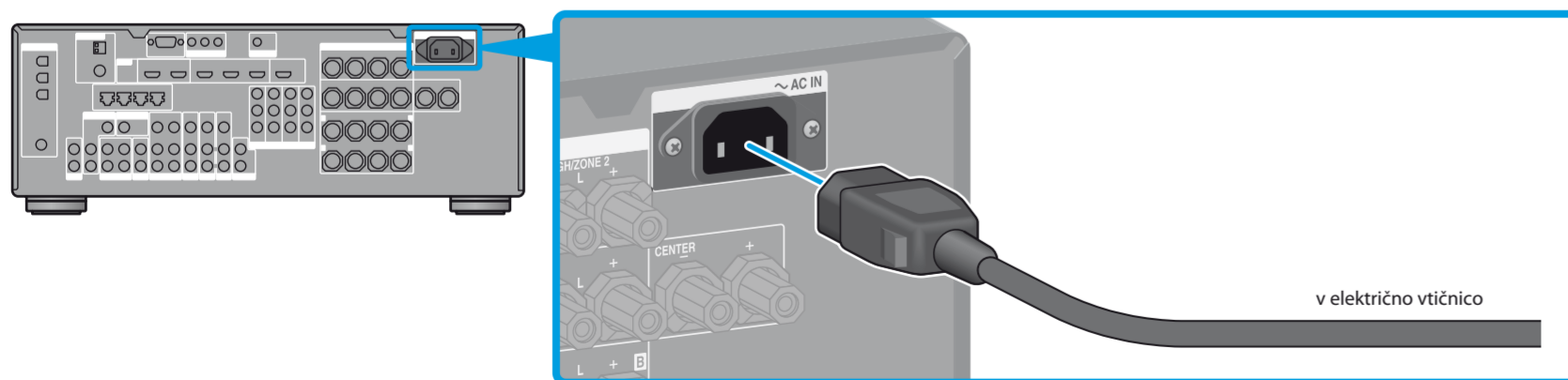
### 3 Priključitev televizorja



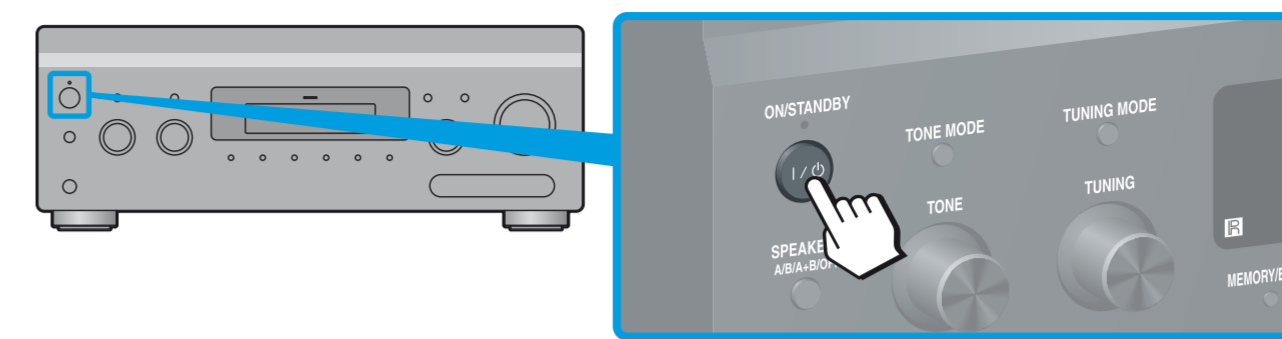
### 4 Priključitev predvajalnika Blu-ray Disc



### 5 Vse napajalne kable priključite na koncu

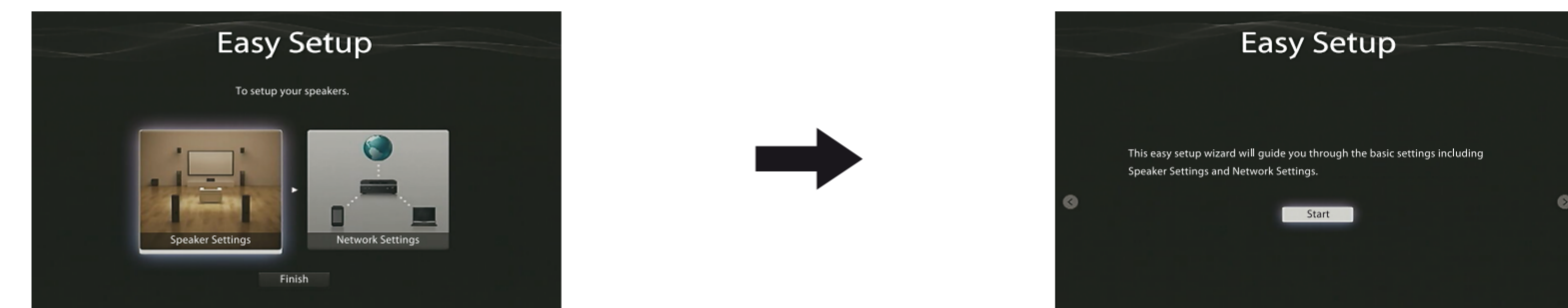


### 6 Vkllop sprejemnika



### 7 Nastavitev sprejemnika

Preklopite vhodni vir televizorja v vhod, na katerega je priključen sprejemnik. Ko prvič vklopite sprejemnik, se na zaslonu televizorja prikaže zaslon UELA. Strinjajte se z določbami pogodbe UELA, da se prikaže zaslon Easy Setup, in nastavite sprejemnik v skladu navodil na tem zaslonu.



**Po opravljenih korakih od 1 do 7, zaženite predvajanje na predvajalniku Blu-ray Disc.**

#### Opomba

Nastavite predvajalnik Blu-ray Disc tako, da bo lahko oddajal večkanalne zvočne signale. Pri predvajalniku Blu-ray Disc podjetja Sony nastavite možnost »HDMI Audio Output« na »Auto« (od prvega septembra 2011).

### S sprejemnikom lahko enostavno uživate v internetni video vsebini.



Ko opravite zgoraj prikazane priključitve in nastavitve ter vzpostavite povezavo med sprejemnikom in usmerjevalnikom prek kabla LAN, lahko uživate v internetni video vsebini s preprosto izbiro zelene vsebine. Podrobnosti o povezavi prek kabla LAN najdete v razdelku »5: Vzpostavljanje povezave z omrežjem« v navodilih za uporabo, ki so priložena sprejemniku. Podrobnosti o delovanju najdete v razdelku »Internetne video vsebine« v navodilih za uporabo, ki so priložena sprejemniku.