

SONY®

Многоканален аудио-видео приемник

STR-DN1030

Започнете от тук

Здравейте, това е вашето ръководство за бърза настройка



1

Настройване на високоговорителите

2

Свързване на телевизора и други устройства

3

Други връзки

4

Избор на високоговорители и оптимизиране

5

Възпроизвеждане

Съдържание на комплекта

Трябва да разполагате със система високоговорители и/или друго оборудване, готово за свързване.



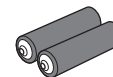
Многоканален аудио-видео приемник (1)



Оптимизиращ микрофон (ECM-AC2) (1)



Батерии R6 (размер AA) (2)



Дистанционно управление (RM-AAP079) (1)



Рамкова AM антена (1)



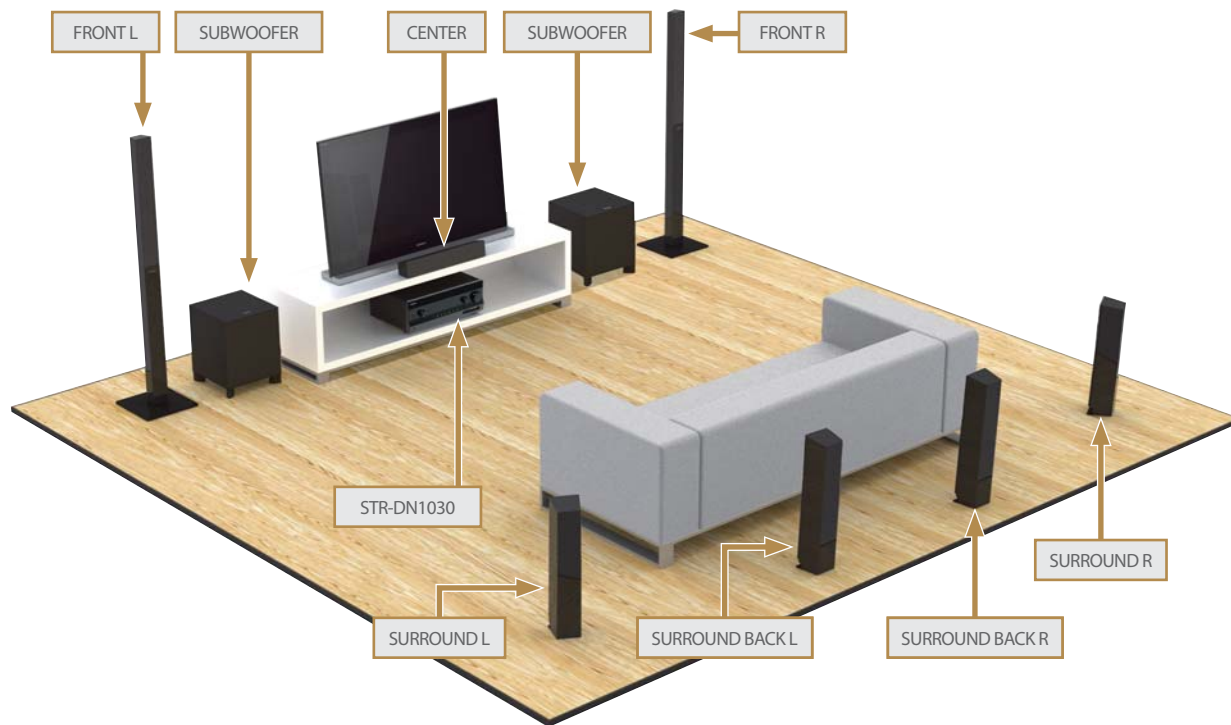
Проводникова FM антена (1)



1

Първо разположете своите налични високоговорители в стаята, като използвате за справка илюстрацията по-долу.

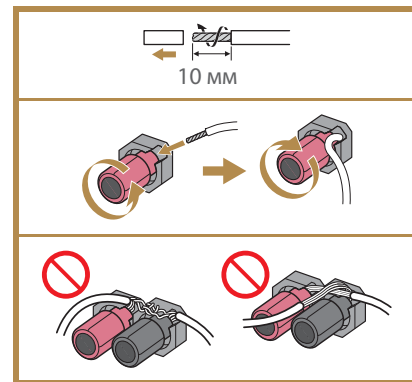
- Ако предпочитате, можете да свържете двата високоговорителя FRONT HIGH вместо двата SURROUND BACK.
- Могат да се свържат до два субуфера.



След това свържете високоговорителите си към аудио-видео приемника.

Обозначенията за всяка клема трябва да отговарят

на разположението на всеки говорител. Не забравяйте да свържете и кабела (или кабелите) на субуфера.

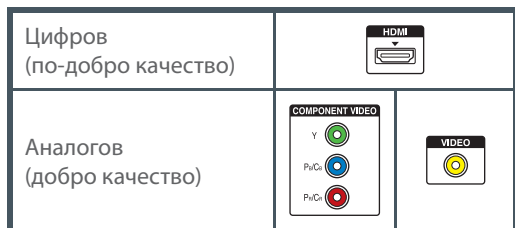


2

Продължете, като свържете телевизора си. За да се наслаждавате на висококачествено видеосъдържание и звук,

оптималният начин за свързване е чрез високоскоростен HDMI кабел (не е включен в комплекта).

За да свържете Blu-ray Disc плейър, PlayStation®3 или сателитен тунер, използвайте високоскоростен HDMI кабел.



Blu-ray Disc плейър, PlayStation®3 или сателитен тунер



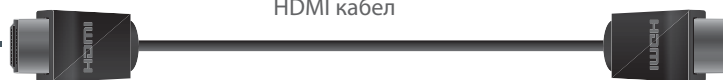
Ако телевизорът ви е снабден с конектор HDMI ARC, не ви е необходим цифров оптичен кабел.

Ако телевизорът ви не е снабден с конектор HDMI ARC, ще ви трябва цифров оптичен кабел (не е включен

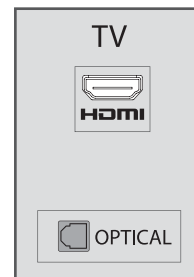
в комплекта), за да слушате звук от телевизора през високоговорителите на системата.



HDMI кабел



Цифров оптичен кабел



3

За FM радио свържете включената в комплекта проводникова FM антена към конектора FM ANTENNA и я удължете за приемане на оптимален сигнал.

Друга възможност е да свържете своя собствена външна антена.

Можете да се свържете към интернет и към домашна мрежа чрез кабел за безжична LAN или LAN мрежа (не е включен в комплекта).

За повече подробности посетете: <http://support.sony-europe.com/>
Можете да свържете и своя iPod/iPhone към входовете за iPod/iPhone.

A	B	C
Рамкова AM антена	Проводникова FM антена	LAN кабел (не е включен в комплекта)



Композитен аудио-видео кабел на Apple (не е включен в комплекта)

Вече можете да включите аудио-видео приемника, телевизора, субуфера и други устройства.

Не забравяйте да поставите батерии в дистанционното управление.



4

С предоставеното дистанционно управление изберете конфигурацията на високоговорителите според своята система от високоговорители.

1 Натиснете MENU.

Менюто се показва на телевизионния екран.

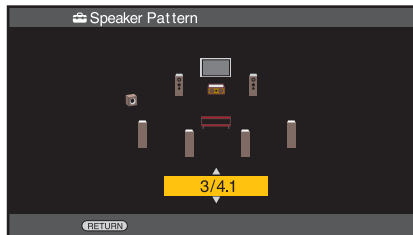
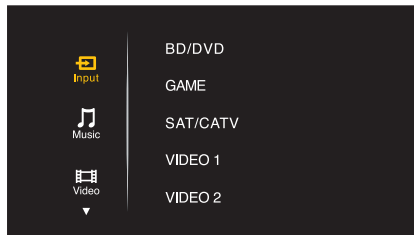
2 Натиснете \uparrow/\downarrow неколкократно, за да изберете „Settings“, след което натиснете \oplus .

3 Натиснете \uparrow/\downarrow неколкократно, за да изберете „Spaеker“, след което натиснете \oplus .

4 Натиснете \uparrow/\downarrow неколкократно, за да изберете „SP Pattern“, след което натиснете \oplus .

5 Натиснете \uparrow/\downarrow неколкократно, за да изберете желаната от вас конфигурация на високоговорителите, след което натиснете \oplus .

6 Натиснете RETURN/EXIT \curvearrowright .

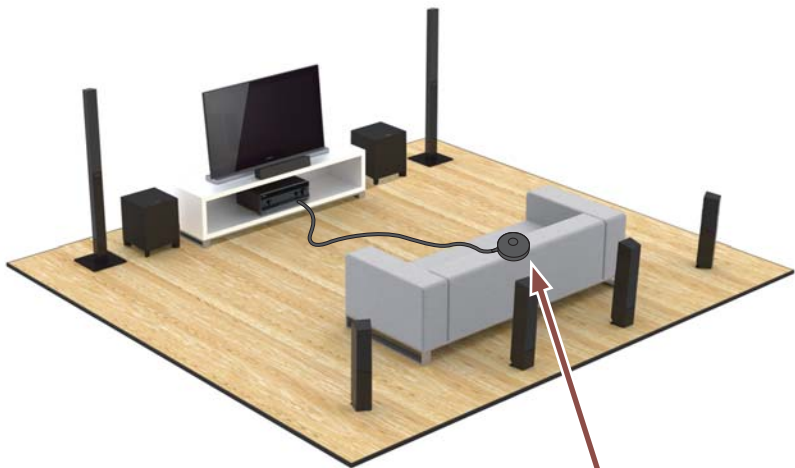


След това включете предоставения оптимизиращ микрофон в конектора AUTO CAL MIC.

Поставете го приблизително на мястото, където обикновено седате, на нивото на ушите – например върху облегалката на диван.

Потвърдете настройката на активния субуфер.

Когато е свързан субуфер, включете го и увеличете силата на звука, преди да го активирате. Завъртете ролката LEVEL на субуфера на около 1/3 оборот.



Сега изпълнете автоматично калибриране.

1 Натиснете MENU.

2 Натиснете \uparrow/\downarrow неколкратно, за да изберете „Settings“, след което натиснете \oplus или \rightarrow .

3 Натиснете \uparrow/\downarrow неколкратно, за да изберете „Auto Cal.“, след което натиснете \oplus или \rightarrow .

4 Натиснете \leftarrow/\rightarrow неколкратно, за да изберете „Start“, след което натиснете \oplus .

5 Натиснете \oplus , за да изберете „START“.

Измерването започва след пет секунди. Процесът по измерването отнема около 30 секунди с тестов тон. Когато измерването приключи, прозвучава звук сигнал и екранът се превключва.

Забележка

Ако на екрана се покаже код, вижте следващата страница, за да коригирате проблема.

6 Натиснете \uparrow/\downarrow неколкратно, за да изберете „Save“, след което натиснете \oplus .

7 Изключете оптимизиращия микрофон от аудио-видео приемника.



Ако на телевизионния екран се покаже код за грешка или предупреждение след автоматично калибриране, вижте по-долу. След като предприемете необходимите стъпки, изпълнете автоматичното калибриране отново.

Error Code 31

Не са избрани високоговорители. Натиснете SPEAKERS, за да настроите високоговорителите.

Error Code 32

Error Code 33

- Нито един от предните високоговорители не е свързан или е свързан само един от тях.
- Оптимизиращият микрофон не е свързан.
- Не е свързан левият или десният съраунд високоговорител.
- Задните съраунд високоговорители или предните високи високоговорители са свързани, въпреки че съраунд високоговорителите не са свързани. Свържете съраунд високоговорителя или съответно високоговорителите към входовете SPEAKER SURROUND.
- Един заден съраунд високоговорител е свързан към входа SPEAKERS SURROUND BACK/FRONT HIGH/BI-AMP/FRONT B R. Когато свързвате само един заден съраунд високоговорител, свържете го към входа SPEAKERS SURROUND BACK/FRONT HIGH/BI-AMP/FRONT B L.

- Не е свързан предният висок ляв или предният висок десен високоговорител.
 - Не е открит нито един от високоговорителите. Уверете се, че оптимизиращият микрофон е свързан правилно. Ако е свързан правилно, но въпреки това се показва кодът за грешка, кабелът на микрофона може да е повреден.
-

Warning 40

Процесът по измерване е приключил с откриване на високо ниво на шум. Направете измерването в тиха обстановка.

Warning 41/Warning 42

- Входният сигнал от оптимизиращия микрофон е прекалено висок.
 - Разстоянието между високоговорителите и оптимизиращия микрофон е твърде малко. Отдалечете ги още един от друг.
-

Warning 43

Разстоянието и позицията на суббуфера не може да се открие. Направете измерването в тиха обстановка.

No Warning

Няма информация за предупреждение.

Сега можете да изберете друго оборудване или устройства, които може да имате.

1 Изберете желаното от вас оборудване, след което натиснете \oplus .

Екранът на менюто изчезва и се показва екранът за възпроизвеждане на външния източник.

Наличните входи са:

- BD/DVD
- GAME
- SAT/CATV
- VIDEO 1, VIDEO 2
- TV
- SA-CD/CD

2 Включете оборудването и стартирайте възпроизвеждането.

3 Натиснете \triangleleft +/-, за да регулирате силата на звука.

Можете да използвате и MASTER VOLUME на аудио-видео приемника.

4 Натиснете SOUND FIELD +/-, за да слушате съраунд звук.

Можете да използвате и бутоните 2CH/A, DIRECT, A.F.D., MOVIE (HD-D.C.S.) или MUSIC на аудио-видео приемника.



И накрая, за да слушате многоканален съраунд звук, трябва да настроите и другите свързани устройства.

Това ще гарантира, че звуковият сигнал от всяко устройство е в правилния формат.

Многоканален цифров звук

Проверете настройката за извеждане на цифров звук на свързаните устройства.

Sony Blu-ray Disc плейър

Проверете следното:

„Audio (HDMI)“ е с настройка „Auto“.

„Dolby Digital“ е с настройка „Dolby Digital“.

„DTS“ е с настройка „DTS“.

PlayStation®3

Проверете дали „BD/DVD Audio Output Format (HDMI)“ и „BD Audio Output Format (Optical Digital)“ са с настройка „Bitstream“ (за версия на системния софтуер 3.70).

За подробности: моля, прегледайте инструкциите за експлоатация, предоставени със свързаните устройства.

Наслаждавайте се!

Това ръководство за бързо стартиране спестява хартия

За да опази природните ресурси, Sony драстично намали използваната хартия, като вече не включва пълни отпечатани ръководства.

Пълните инструкции за експлоатация и други материали обаче могат да бъдат намерени онлайн:

<http://support.sony-europe.com/>

4-420-301-11(1) (BG)



* 4 4 2 0 3 0 1 1 1 * (1)