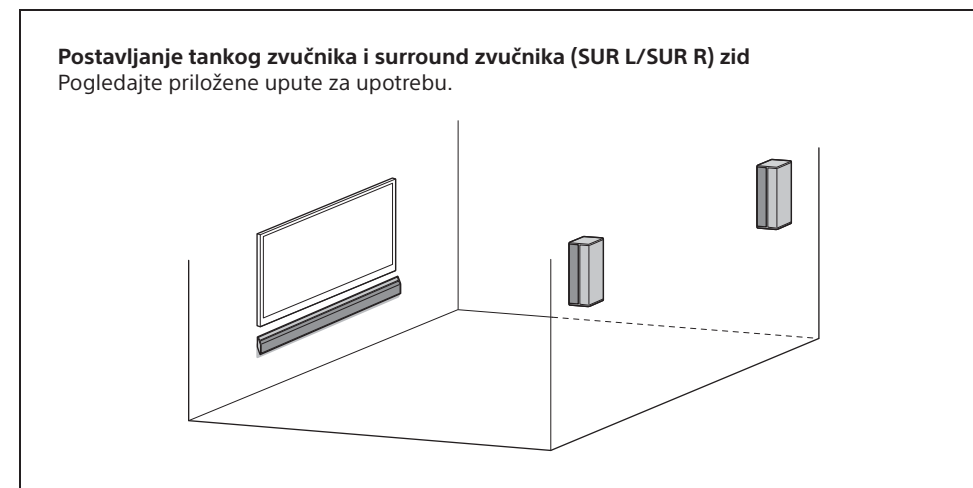


• Na stražnjoj strani svakog zvučnika nalaze se oznake. Potražite „SUR L“ (lijevo) i „SUR R“ (desno) i postavite zvučnike na odgovarajuća mjesta.

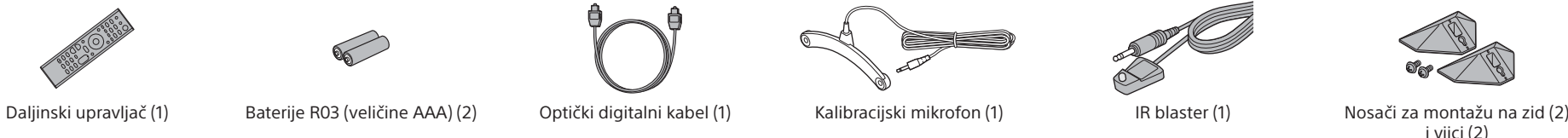


Postavljanje tankog zvučnika i surround zvučnika (SUR L/SUR R) zid  
Pogledajte priložene upute za upotrebu.

HT-RT5



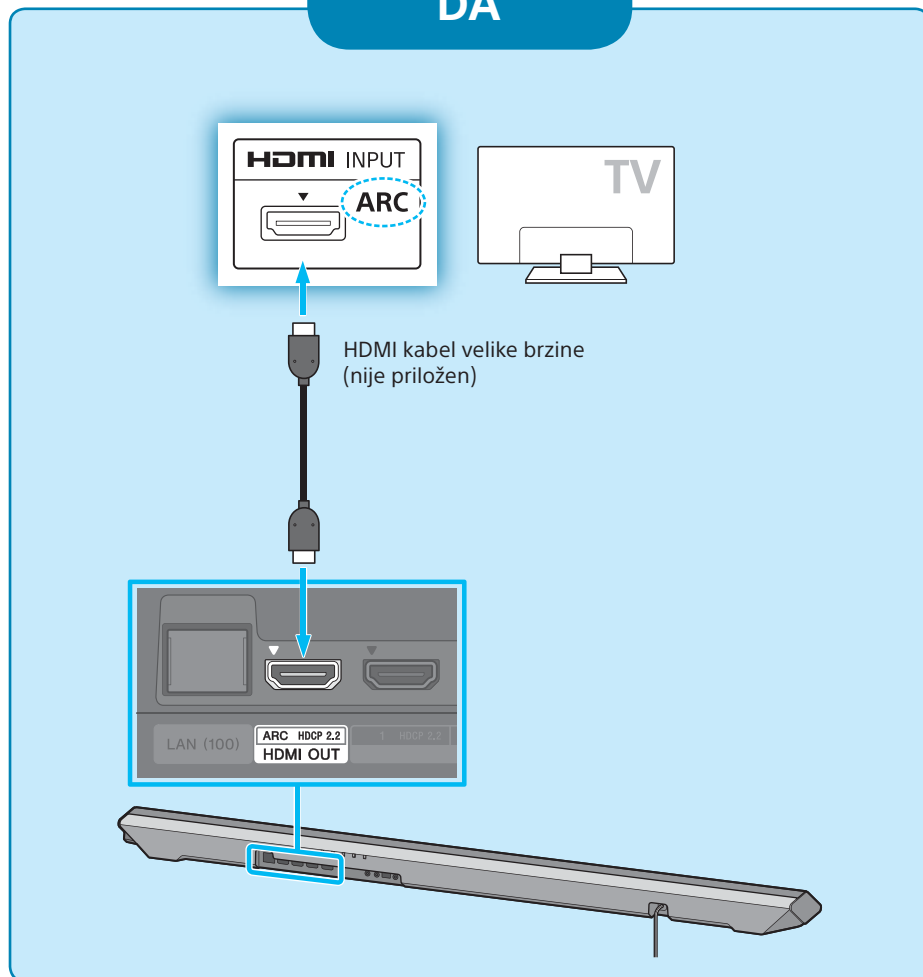
Priložena dodatna oprema



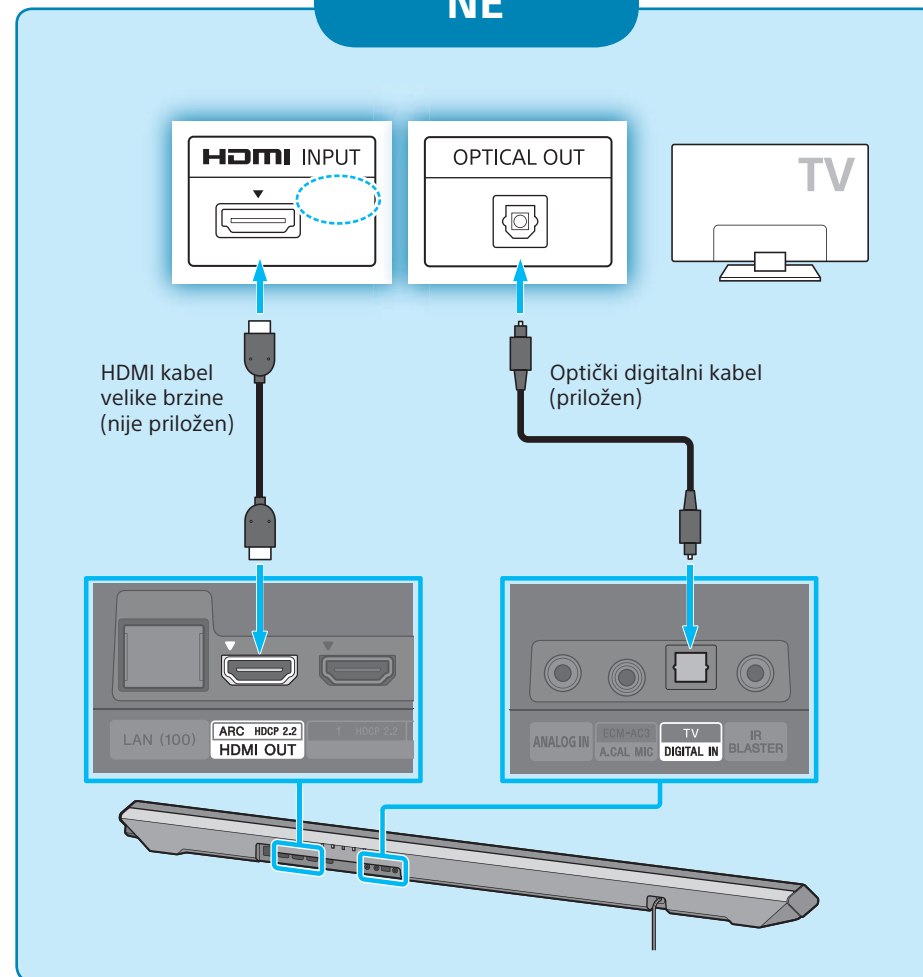
## 1 Povezivanje s TV-om

Je li HDMI ulazni priključak na TV-u označen s „ARC“?

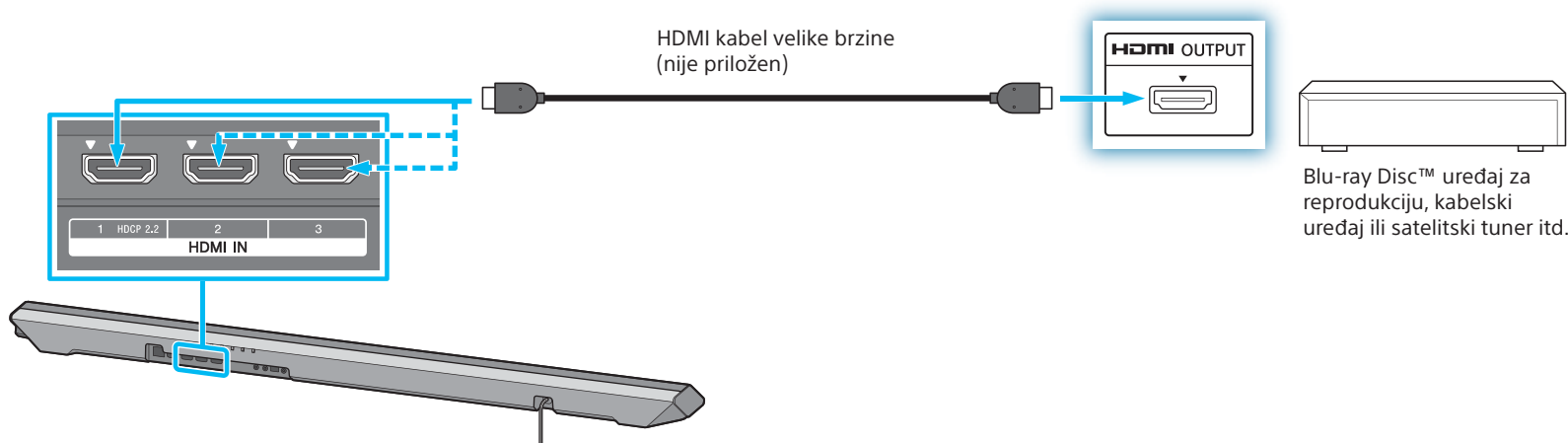
DA



NE

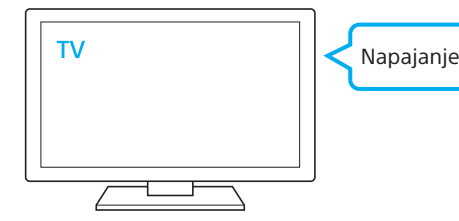


## 2 Povezivanje s drugim uređajima

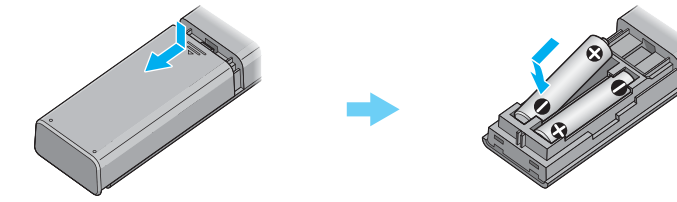


**Savjet**  
• Ako je drugi uređaj spojen na TV, odspojite njegov HDMI kabel velike brzine (nije priložen) s HDMI IN priključka na TV-u i prespojite ga u HDMI IN priključak na tankom zvučniku.  
• Kako biste uživali u 4K sadržaju zaštićenom autorskim pravima, spojite HDMI priključak kompatibilan sa sustavom HDCP2.2. Pojednosti potražite u odjeljku „Prikaz 4K sadržaja zaštićenog autorskim pravima“ u priloženim uputama za upotrebu.

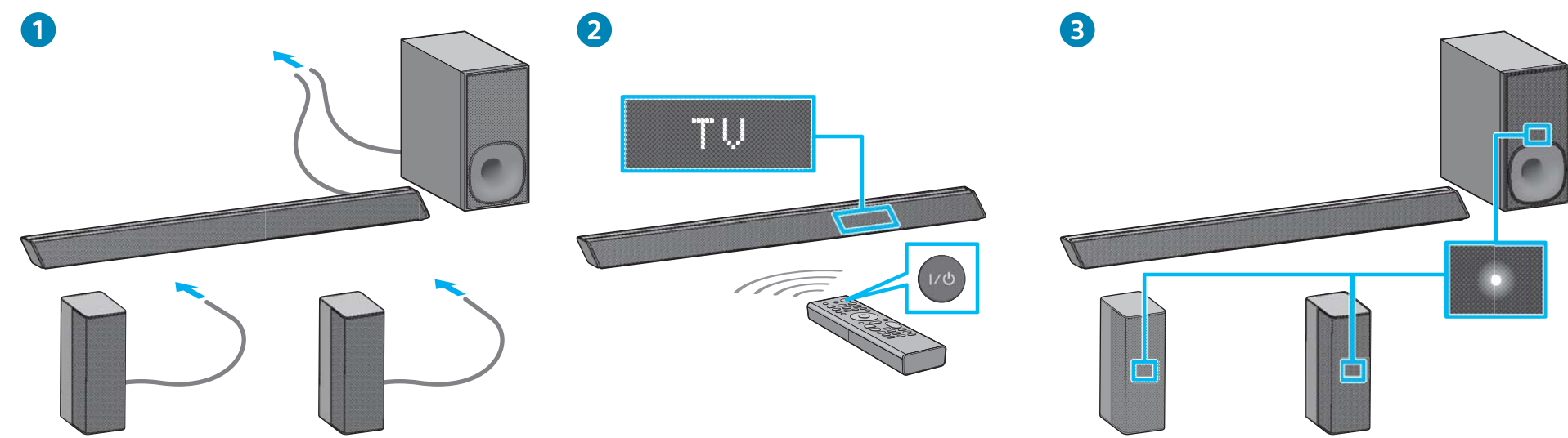
## 3 Uključivanje TV-a



## 4 Postavljanje daljinskog upravljača



## 5 Uključivanje sustava



- Priključite kabele za napajanje izmjeničnom strujom (glavni vodič) tankog zvučnika, subwoofera i surround zvučnika (SUR L/SUR R).
- Pritisnite I/O (uključeno/pripravnost) na daljinskom upravljaču. Zasljetit će zaslon prednje ploče.
- Provjerite svijetli li indikator uključeno/pripravnost na subwooferu i surround zvučnicima (SUR L/SUR R) zeleno. Kada indikator za uključeno/pripravnost na subwooferu i surround zvučnicima (SUR L/SUR R) postane zelen, to znači da je uspostavljena bežična veza između tankog zvučnika, subwoofera i surround zvučnika (SUR L/SUR R). Ako uspostavljanje bežične veze nije dovršeno, indikator uključeno/pripravnost svijetli crveno. U tom slučaju, bežični prijenos nije aktiviran. Pogledajte odjeljak „Bežični zvuk (subwoofer / surround zvučnici)“ u poglavlju „Rješavanje problema“ u priloženim uputama za upotrebu.

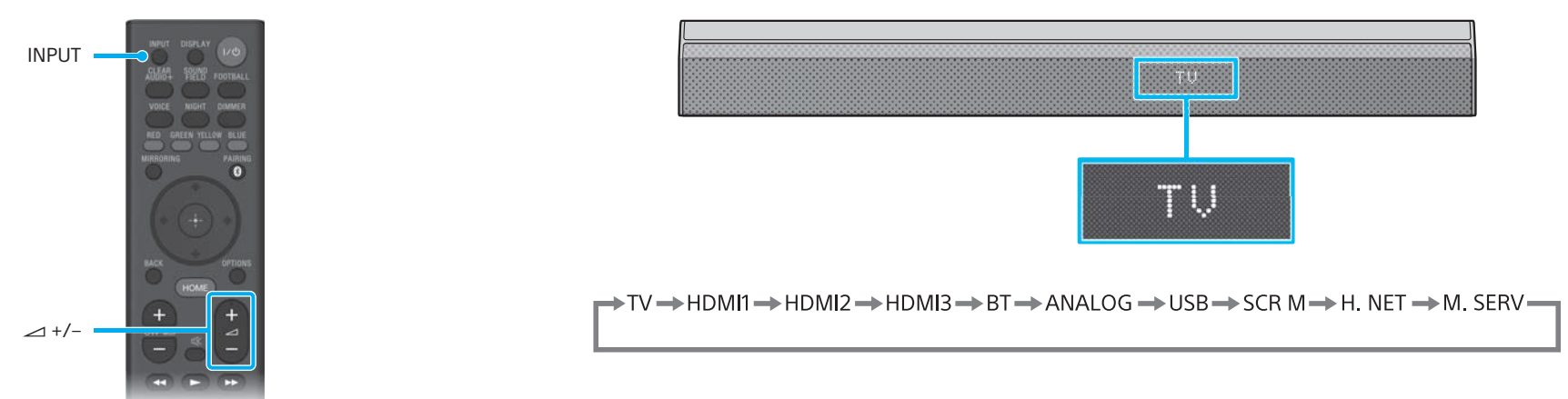
## 6 Jednostavno postavljanje



- Priključite kalibracijski mikroskop na A.CAL MIC (ECM-AC3) priključak sa stražnje strane tankog zvučnika. Slijedite upute sa slike i postavite kalibracijski mikroskop na mjesto gdje biste obično sjedili.
  - Pritisnite HOME na daljinskom upravljaču ovog sustava. Pojavit će se zaslon [Easy Setup] (Jednostavno postavljanje).
- Ako se ne pojavi zaslon [Easy Setup] (Jednostavno postavljanje)**  
Pomoću daljinskog upravljača TV-a prebacite postavku ulaza TV-a na onu za HDMI ulazni priključak na koji je spojen sustav.
- Pritisnite  $\leftarrow$ / $\rightarrow$ / $\uparrow$ / $\downarrow$  da biste odabrali stavku, a zatim pritisnite  $\odot$  za izvođenje jednostavnog postavljanja.
  - Kada se prikaže poruka [Easy Initial Settings are complete.] (Dovršeno je početno jednostavno postavljanje.), odaberite [Finish] (Završi). Prikazat će se početni izbornik.

**Savjet**  
• Na zaslonu se prikazuju upute na jeziku koji ste odabrali u ovom koraku.  
• Opciju [Easy Setup] (Jednostavno postavljanje) možete odabrati i putem opcije [Setup] (Postavljanje) iz početnog izbornika.

## 7 Slušanje zvuka



Pritisćite INPUT dok se željeni uređaj ne prikaže na zaslonu prednje ploče. Zatim više puta zaredom pritisnite  $\leftarrow$  +/- kako biste prilagodili jačinu zvuka.

**Slušanje zvuka TV-a**

- Daljinskim upravljačem TV-a odaberite željeni program. Zaslon se prebacuje na zaslon televizora s emitiranim sadržajem te se iz sustava čuje zvuk s TV-a. Prilagodite jačinu pritiskom gumba  $\leftarrow$  +/- na daljinskom upravljaču sustava.

Postavljanje je dovršeno!  
Uživajte!

Pojednosti o mrežnoj vezi, funkciji NFC i ostalim funkcijama potražite u priloženim uputama za upotrebu.



**SongPal**  
Posebna aplikacija za ovaj model dostupna je na web-mjestima Google Play™ i App Store.  
Potražite „SongPal“ i preuzmite besplatnu aplikaciju da biste saznali više o praktičnim značajkama.