

Kuulake muusikat Xperiast või iPhone'ist juhtmeta võrgu kaudu

Kiirjuhend

Selles kiirjuhendis kirjeldatakse muusika esitamise seadistamist Xperiast (või Xperia Tabletist), iPhone'ist (või iPadist või iPodist) juhtmeta võrgu funktsiooni DLNA või AirPlay kaudu.

Juhtmeta võrgu kasutamiseks on vaja juhtmeta LAN-i ruuterit (sh ka pääsupunkti).

Kodune helisüsteem

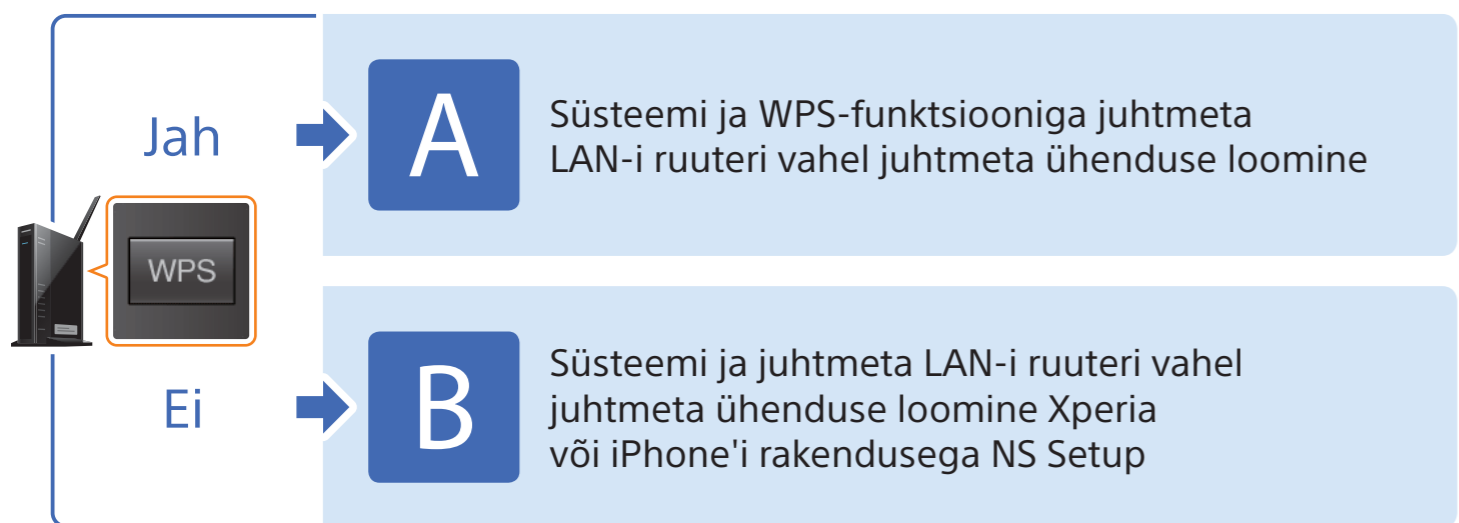
4-464-271-11(1) (EE)
© 2013 Sony Corporation

CMT-SBT300W/SBT300WB

Järgmistel juhtudel lugege süsteemi kasutusjuhendit.

- Muusika esitamine teise nutitelefoni või arvuti kaudu
- Teie Xperiasse pole installitud rakendust WALKMAN*
- Muusika esitamine BLUETOOTHi kaudu

Kas teie juhtmeta LAN-i ruuteril on nupp WPS?



* Kui teie Xperiasse pole installitud rakendust WALKMAN, kasutage seda funktsiooni. Selle funktsiooniga saate kuulata muusikat mõnest WALKMANi mudelist, kuid neid võib olla vaja teisiti juhtida. Lisateavet leiate WALKMANi kasutusjuhendist.

A

Süsteemi ja WPS-funktsiooniga juhtmeta LAN-i ruuteri vahel juhtmeta ühenduse loomine

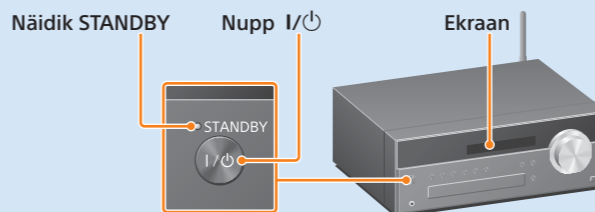
1 Veenduge, et võrgukaabel (LAN-kaabel) poleks süsteemiga ühendatud, seejärel ühendage toitekaabel.



2 Vajutage süsteemi sisselülitamiseks nuppu I/⏻.

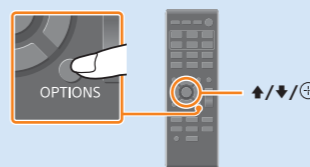
3 Ekraanil kustub punane näidik STANDBY ja hakkab seejärel vilkuma.

Näidiku vilkuma hakkamiseks võib kuluda mitu minutit.



4 Vajutage tähise BT/NW STBY. kuvamiseks nuppu OPTIONS. Vajutage mitu korda puldi nuppu ⬆/⬆, et valida suvand WPS, ja seejärel vajutage nuppu ⊕.

Kui tähist WPS ei kuvata, oodake ligikaudu 2 minutit.



5 Kui ekraanil kuvatakse tähis OK, vajutage nuppu ⊕. Märgutuli WPS vilgub.

6 Hoidke juhtmeta LAN-võrgu ruuteri või pääsupunkti WPS-i nuppu mõne sekundi vältel all.

Mõne ruuteri kasutamisel peate WPS-i nuppu toimingu vältel pidevalt all hoidma.



7 Mõnekümne sekundi järel kuvatakse süsteemi ekraanil pärast tähise WPS kuvamist vilkuv tähis CONNECT. Seejärel süttib ühenduse loomise järel tähis.

Kui tähist ligikaudu 5 minuti vältel ei kuvata, ei lõpetatud seadistamist võib-olla edukalt. Sellisel juhul alustage jälle toiminguga 4. Kui seadistamine ka pärast seda ei õnnestu, kasutage selle lehe tagaküljel toodud ühendusviisi.

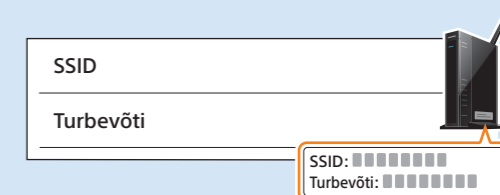
Kui nutitelefoni ja juhtmeta LAN-i vaheline ühendus on loodud, tehke järgmist.

Xperia kasutajad → **Xperiasse salvestatud muusika esitamine**

iPhone'i kasutajad → **iPhone'i salvestatud muusika esitamine**

8 Veenduge, et juhtmeta LAN-i ruuter on sisse lülitatud. Hoidke SSID ja turbevõti käepärast.

Lugege juhtmeta LAN-i ruuteriga kaasas olevat kasutusjuhendit.



9 Looge nutitelefoni ja juhtmeta LAN-i ruuteri vahel juhtmeta ühendus.

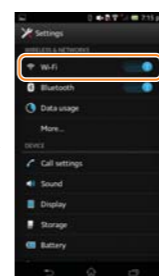
Xperia kasutajad → **Xperia ühendamine juhtmeta LAN-iga**

iPhone'i kasutajad → **iPhone'i ühendamine juhtmeta LAN-iga**

Xperia ühendamine juhtmeta LAN-iga



Puudutage valikut [Settings] (Sätted).



Puudutage valikut [Wi-Fi].

Valige võrkude loendist soovitud SSID ja sisestage ühenduse loomiseks turbevõti. Täpsemat teavet leiate Xperia kasutusjuhendist.

Xperiasse salvestatud muusika esitamine

- 1 Käivitage (rakendus [WALKMAN]).
- 2 Puudutage ikooni ja valige [SONY:CMT-SBT300W(B)XXXXXX].



Muusika esitamise vältel kuvatakse süsteemi ekraanil tähis NETWORK (Võrk).

iPhone'i ühendamine juhtmeta LAN-iga



Puudutage valikut [Settings] (Sätted).



Puudutage valikut [Wi-Fi].

Valige võrkude loendist soovitud SSID ja sisestage ühenduse loomiseks turbevõti. Lisateavet leiate iPhone'i kasutusjuhendist.

iPhone'i salvestatud muusika esitamine

- 1 Käivitage (rakendus [Music] (Muusika)).
- 2 Puudutage ikooni ja valige [SONY:CMT-SBT300W(B)XXXXXX].



Muusika esitamise vältel kuvatakse süsteemi ekraanil tähis AirPlay.

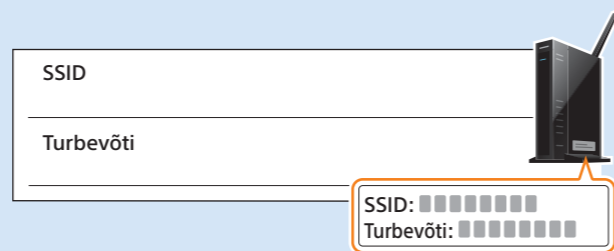
Süsteemi ja juhtmeta LAN-i ruuteri vahel juhtmeta ühenduse loomine Xperia või iPhone'i rakendusega NS Setup

Süsteemi ja juhtmeta LAN-i ruuteri vahel ühenduse loomiseks laadige nutitelefoni alla rakendus NS Setup ja kasutage seda järgmiselt.

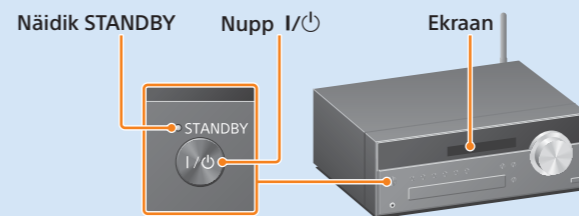
- 1 Veenduge, et võrgukaabel (LAN-kaabel) poleks **süsteemiga ühendatud**, seejärel ühendage toitekaabel.



- 2 Veenduge, et juhtmeta LAN-i ruuter on sisse lülitatud. Hoidke SSID ja turbevõti käepärast. Lugege juhtmeta LAN-i ruuteriga kaasas olevat kasutusjuhendit.



- 3 Vajutage süsteemi sisselülitamiseks nuppu I/⏻.



- 4 Ekraanil kustub punane näidik STANDBY ja hakkab seejärel vilkuma. Näidiku vilkumise hakkamiseks võib kuluda mitu minutit. Seadistage võrk nutitelefoni rakendusega NS Setup.

Xperia kasutajad ➔ **Seadistamine Xperias**
 iPhone'i kasutajad ➔ **Seadistamine iPhone'is**

Seadistamine Xperias

- 1 Laadige Google Playst alla tasuta rakendus NS Setup.
- 2 Seadistage võrk rakendusega [NS Setup].

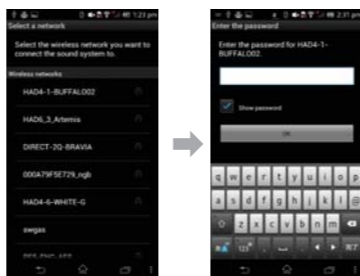


2D-koodiga allalaadimine.



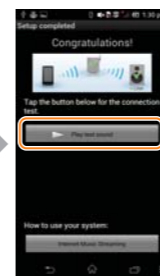
Puudutage valikut [NS Setup] (NS-i häälestamine).
 Puudutage valikut [Let's get started] (Alustamine).

Süsteem valmistub juhtmeta võrgu seadistamiseks. Oodake mitu minutit, kuni kuvatakse järgmine kuva.



Valige toimingut 2 järgides leitud SSID.
 Sisestage toimingut 2 järgides leitud turbevõti.

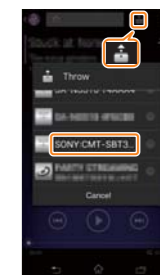
Süsteem kontrollib, kas seadistus on õigesti lõpetatud. Oodake mitu minutit, kuni kuvatakse järgmine kuva. Kui alltoodud jaotises Tõrkeotsing kuvatakse tähis A, järgige selle juhiseid.



Puudutage valikut [Play test sound] (Kontrollheli mängimine), et kontrollheli esitades süsteemi tööd kontrollida.

Xperiasse salvestatud muusika esitamine

- 1 Käivitage (rakendus [WALKMAN]).
- 2 Puudutage ikooni ja valige [SONY:CMT-SBT300W(B)XXXXXX].



Muusika esitamise vahel kuvatakse süsteemi ekraanil tähis NETWORK (Võrk).

Seadistamine iPhone'is

- 1 Laadige tasuta rakendus NS Setup alla Apple Store'ist.
- 2 Seadistage võrk rakendusega [NS Setup].



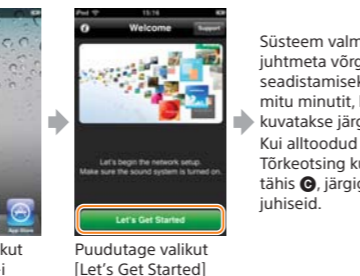
2D-koodiga allalaadimine.



Puudutage valikut [Settings] (Sätted).
 Puudutage valikut [Wi-Fi].



Puudutage valikut [Sony_Wireless...].



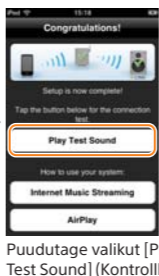
Puudutage valikut [NS Setup] (NS-i häälestamine).
 Puudutage valikut [Let's Get Started] (Alustamine).

Süsteem valmistub juhtmeta võrgu seadistamiseks. Oodake mitu minutit, kuni kuvatakse järgmine kuva. Kui alltoodud jaotises Tõrkeotsing kuvatakse tähis C, järgige selle juhiseid.



Valige toimingut 2 järgides leitud SSID.*
 Sisestage toimingut 2 järgides leitud turbevõti.

Süsteem kontrollib, kas seadistus on õigesti lõpetatud. Oodake mitu minutit, kuni kuvatakse järgmine kuva. Kui alltoodud jaotises Tõrkeotsing kuvatakse tähis C või D, järgige selle juhiseid.



Puudutage valikut [Play Test Sound] (Kontrollheli mängimine), et kontrollheli esitades süsteemi tööd kontrollida.

iPhone'i salvestatud muusika esitamine

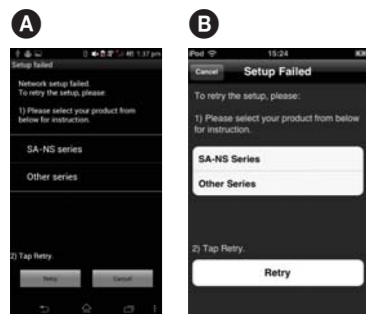
- 1 Käivitage (rakendus [Music] (Muusika)).
- 2 Puudutage ikooni ja valige [SONY:CMT-SBT300W(B)XXXXXX].



Muusika esitamise vahel kuvatakse süsteemi ekraanil tähis AirPlay.

Tõrkeotsing

Seadistamise vahel võidakse kuvada järgmised aknad. Sellisel juhul järgige neis toodud juhiseid.



Kui kuvatakse tähis A või B, lähtestage süsteem, järgides paremal olevaid juhiseid Süsteemi lähtestamine. Seejärel seadistage võrk jaotist 2 Seadistamine Xperias või Seadistamine iPhone'is järgides uuesti.



Kui kuvatakse tähis C, seadistage võrk jaotist 2 Seadistamine iPhone'is järgides uuesti.



Kui kuvatakse tähis D, järgige ekraanil kuvatut juhiseid. Kui seadistamine ka pärast seda ei õnnestu või süsteemi ekraanil kuvatakse tähis NO CONNECT (Puudub ühendus), lähtestage süsteem, järgides juhiseid paremal olevas jaotises Süsteemi lähtestamine.

Süsteemi lähtestamine

Lähtestage süsteem järgmiselt. Lähtestage süsteem ka siis, kui iPhone'i seadistamisel ei kuvata tähist Sony_Wireless_Audio_Setup.

- 1 Ühendage toitejuhe seinakontaktist lahti ja veenduge, et näidik STANDBY ei sütti. Seejärel ühendage toitejuhe uuesti ja lülitage süsteem sisse.
- 2 Hoidke süsteemi nuppu (stop) (peata) ja I/⏻ all seni, kuni kuvatakse tähis ALL RESET.

