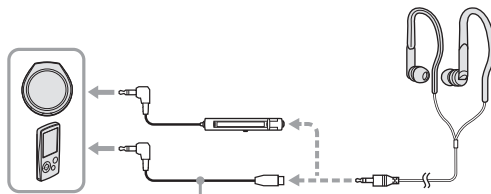


SONY®

Стерео слушалки

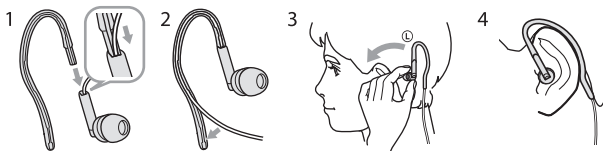
MDR-AS40EX

BG Ръководство за експлоатация

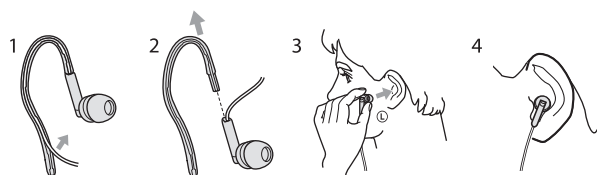


удължен кабел (приложен)

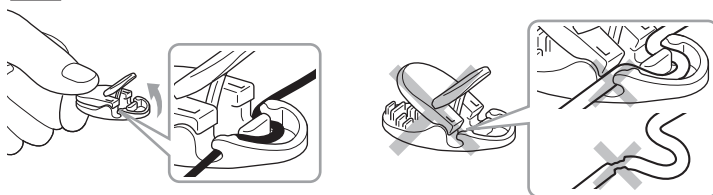
A

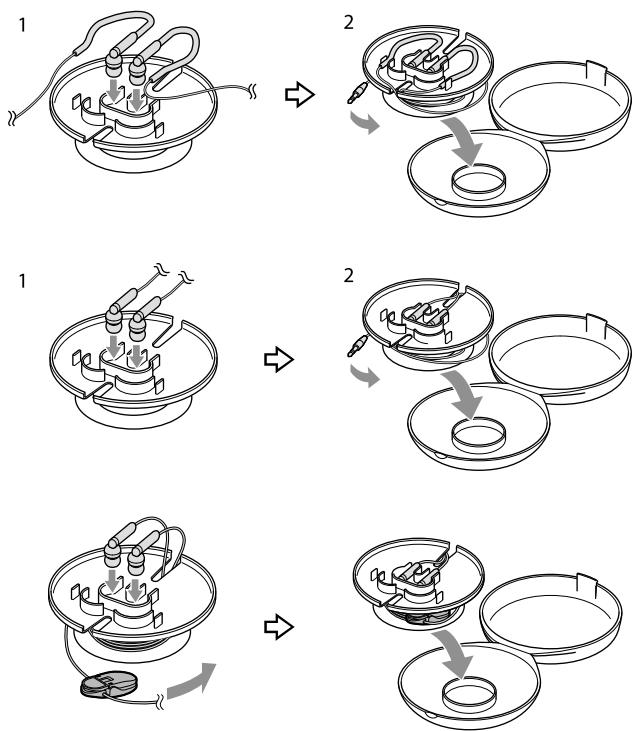
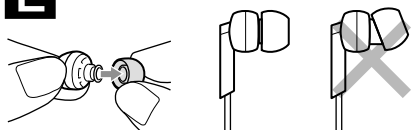
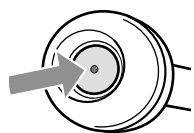


B



C



D**E****F**

Функции

- Приложени са 3 размера меки наушници, за по-сигурно прилепване и комфорт.
- Слушалките, попадащи във вътрешността на ушния канал предоставят богат басов звук.
- Водоустойчива.*

* Функциите на продукта няма да бъдат засегнати при излагане на мъжд или капчици вода.

Носене на слушалките

Можете да носите слушалките като наушници (оставят стабилно на ушите ви дори и кабелът да бъде издърпан), а можете да ги носите и като стандартни слушалки, според предпочитанията ви. Носете слушалката, маркирана с **(R)** в дясното ви ухо, а тази, маркирана с **(L)** - в лявото ухо.

Носене като наушник (вижте фиг. **A**)

Приложени са два типа наушници, размери S, M и L. Изберете тези, които ви прилягат най-добре и прикачете.

Следното обяснение е за наушник с маркировка **(L)**.

1 Поставете наушника в изходната точка на кабела на слушалките като изравните кабела с улея на наушника.

2 Натиснете кабела навътре и по протежението на цялата дължина на улея.

Забележка

Частичното поставяне в улея може да причини лесно измъкване на наушника.

3 Поставете наушника върху и около задната част на ухото ви.

4 Регулирайте за по-плътно прилепване.

Носене като обикновена слушалка (вижте фиг. **B**)

Следното обяснение е за наушник с маркировка **(L)**.

1 Отстранете кабела от улея на наушника. Отстранете го от края на наушника.

2 Отстранете наушника от слушалката.

3 Носете слушалката на лявото си ухо.

Как да прикачите отново кабела към щипката (вижте фиг. **C**)

1 Задръжте щипката затворена и издърпайте лостчето на щипката само малко.

2 Издърпайте кабела в канала под лостчето.

Забележки

- Ако издърпате лостчето на щипката без щипката да е затворена или ако сгържите щипката затворена, но отворите лостчето твърде много, не можете да поставите кабела в улея под лостчето.
- Не прихващайте кабела в продължението на щипката и не го приклепвайте в улея. Това може да повреди кабела.

Как да използвате калъфа за пренасяне (вижте фиг. **D**)

1 Поставете слушалките във вътрешното калъфче.

2 Завъртете кабела около вътрешното калъфче и след това поставете в калъфа за пренасяне.

Съхраняване на слушалките с щипка прикачена към кабела

Поставете щипката с горната ѝ страна и навийте кабела около вътрешното калъфче и след това поставете в калъфа за пренасяне.

Как да поставим тапите за уши правилно (вижте фиг. **E**)

Ако наушниците не прилягат добре на ушите ви, може да не чувате ниските честоти (басите). За да се насладите на по-добро качество на звука, нагласете позицията на наушниците така, че да прилепнат на ушите ви или ги пъхнете вътре в ушите си, за да ви бъдат по-удобни. Ако наушниците не са ви по мярка, опитайте с друг размер. Наушниците с размер M са фабрично монтирани на слушалките. Ако смятате, че наушниците с размер M не съвпадат с ушите ви, подменете ги с приложените наушници с размер S или L. Когато променяте наушниците, инсталирайте ги така че да предотвратите изпадането им в ушните ви канали. Завъртете наушниците, за да осигурите максимално сигурно прилепване.

Почистване на наушниците

Отстранете наушниците от слушалките и ги измийте с разреден разтвор на шабцяц перилен препарат.

Спецификации

Вид: Затворен, динамичен

Драйвер устройство: 9 mm, куполен тип
(CSAW)

Капацитет на захранването: 100 mW (IEC*)

Импеданс: 16 – при 1 kHz

Чувствителност: 100 dB/mW

Честотен отговор: 10 - 23, 000 Hz

Кабел: Прибл. 0.6 m, Litz кабел
TPC вид

Щекер: Позлатен стерео мини
щекер

Тегло: Прибл. 6 g без кабел

Приложени аксесоари:

Калъф за пренасяне (1)

Кабел (прибл. 0.6 m) (1)

Тапи (S x 2, M x 2, L x 2)

Наушници (S x 2, M x 2, L x 2), Щипка (1)

* IEC = Международна комисия на електротехниците

Дизайнът и спецификациите подлежат на промяна без предупреждение.

Прегазни мерки

• Моля, пазете тапите чисти по всяко време, особено във вътрешността им (вижте фиг. **F**).

Ако във вътрешността на тапите попадне ушна кал или прах, възможно е да имате трудности с чуването.

• Слушането с висока сила на звука може да е причина за затруднения при чуването на странични шумове. За безопасност, не използвайте слушалките докато шофирате или карате велосипед.

• Не прилагайте натиск или излишна сила докато ползвате слушалките, тъй като това може да причини неизправност или да деформира слушалките.

• Възможно е тапите за уши да дефектират в следствие на продължителна употреба или съхранение.

• Инсталирайте тапите здраво на слушалките. Ако някоя тапа случайно се отдели и остане в ухото ви, възможно е това да е причина за нараняване.

EP-EX1 се продава отделно като опция за промяна на тапите.

<http://www.sony.net/>

Sony Corporation Printed in Czech Republic (EU)

BG



**Изхвърляне на стари електрически и електронни уреди
(Приложимо за страните от Европейския съюз и други европейски страни, използващи система за разделно събиране на отпадъци)**

Този символ на устройството или на неговата опаковка показва, че този продукт не трябва да се третира като домашен отпадък. Вместо това, той трябва да бъде предаден в съответните пунктове за рециклиране на електрически и електронни уреди. Изхвърляйки този продукт на правилното място, вие предотвратявате потенциални негативни последици за околната среда и човешкото здраве, които могат да се случат при неправилното изхвърляне на продукта. Рециклирането на материалите ще помогне за запазването на естествените ресурси. За по-подробна информация относно рециклирането на този продукт, моля, свържете се с местния градски офис, службата за изхвърляне на отпадъци или с магазина, от който сте закупили продукта.

Производителят на този продукт е Sony Corporation, 1-7-1 Konan Minato-ku Tokyo, 108-0075 Japan. Упълномощеният представител за ЕМС (електромагнитна съвместимост) и техническа безопасност на продукта е Sony Deutschland GmbH, Hedelfinger Strasse 61, 70327 Stuttgart, Germany. За въпроси, свързани със сервиза и гаранцията, моля обърнете се към адресите в съответните сервизни или гаранционни документи.

Допълнителна информация за този продукт и отговори на често задавани въпроси можете да намерите на нашия уебсайт за клиентска поддръжка.

<http://www.sony.bg>