



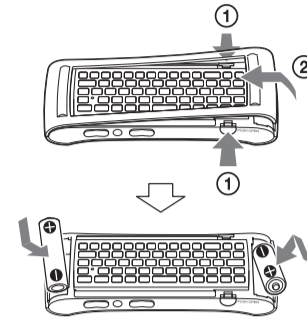
## Pakkauksen sisältö

# Pika-asennusopas

FI

- Network Media Player
- Verkkovirtajohto (1)
- Pika-asennusopas (1)
- Kaukosäädin (1)
- R6 (AA-koko) -paristot (2)
- Käytön aloittaminen (1)
- Viiteopas ja muut asiakirjat

### Paristojen asettaminen kaukosäätimeen



- IR (infrapuna) Blaster -kaapeli (1)



### Laitteen kuvaus

IR Blaster -moduulin avulla voit ohjata liitettyjä laitteita soittimen kaukosäätimellä. Lisätietoja on tämän oppaan kohdassa Liitettyjen laitteiden ohjaaminen kaukosäätimellä.

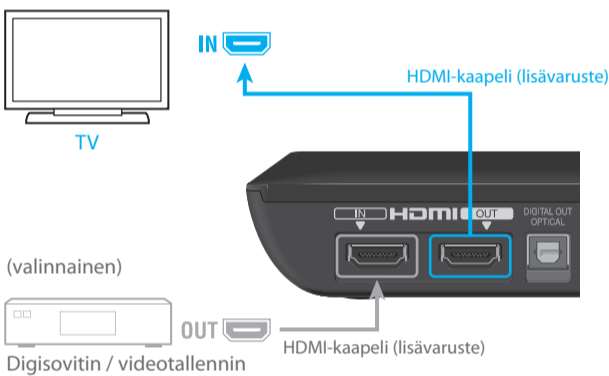
Network Media Player  
NSZ-GS7

## Liitännät

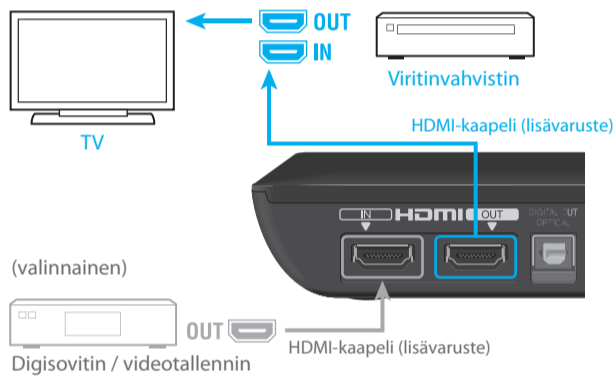
### vaihe 1 Television liittäminen

Katso : A – television liittäminen suoraan.  
: B – television liittäminen viritinvahvistimen kautta.  
: C – jos liitäntä poikkeaa alla kuvatuista kaavioista.

#### A Suoraan televisioon



#### B Television viritinvahvistimen kautta



#### C Muu liitännätmenetelmä

Lisätietoja muista liitännätmenetelmistä on käyttöohjeissa.

Tietokoneesta

<http://www.sony.net/helpguide/r/networkplayer/>

Älypuhelimesta



### vaihe 2 Verkko-yhteyden valmisteleminen



\*1 Kun yhteys muodostetaan langattomasti, määritä Network Setup (Verkkoasetukset) ohjatun Initial Setup (Alkuasetukset) -toiminnon aikana (vaiheessa 4).  
\*2 Voit selvittää MAC-osoitteen tarvittaessa ohjatun Initial Setup (Alkuasetukset) -toiminnon avulla (vaihe 4). Valitse Connect to the Internet (Yhdistä Internetiin) -näytössä Explain step (Selitä vaihe).

### vaihe 3 Virtalähteen liittäminen

- ① Liitä virtalähteeseen
- ② Vaihda TV:n tuloa

Valitse television tulolähdettä niin, että soittimen signaali näkyy television kuvaruudussa. Kaukosäätimen asennusnäyttö tulee näkyviin.

#### Huomautus

Kyseinen näyttö tulee näkyviin vain, kun soitin asennetaan ensimmäisen kerran.

### vaihe 4 Ohjatun Initial Setup (Alkuasetukset) -toiminnon käynnistäminen

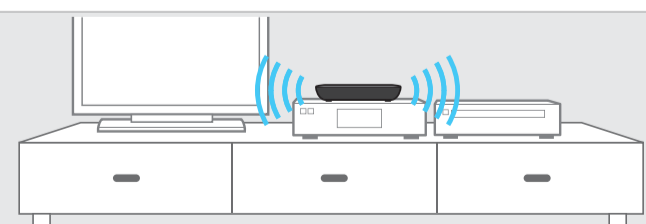
Noudata näyttöön tulevan Initial Setup (Alkuasetukset) -toiminnon ohjeita.

- Näyttö saattaa pysyä tummana useita sekunteja Sony-logon ilmestymisen jälkeen. Tämän jälkeen Initial Setup (Alkuasetukset) -näyttö tulee näkyviin.
- Kun Initial Setup (Alkuasetukset) -näyttö (soittimen kuva ja kaukosäädintä pitelevä käsi) tulee näkyviin, muodosta pariitus kaukosäätimen ja soittimen välille pitämällä **+** (Enter) -painiketta painettuna.
- Viimeistele Network Setup (Verkkoasetukset) -toiminto, sillä muutoin ohjattu Initial Setup (Alkuasetukset) -toiminto ei poistu näytöstä.
- Initial Setup (Alkuasetukset) -toiminnon valmistuminen voi kestää jopa 15 minuuttia.

## Liitettyjen laitteiden ohjaaminen kaukosäätimellä

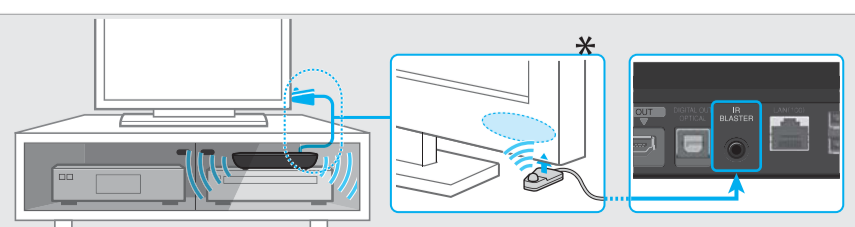
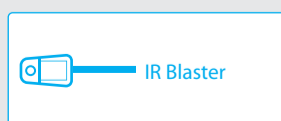
Tämä soitin on varustettu sisäänrakennetulla IR Blaster -moduulilla, joka vastaanottaa kaukosäätimen komentoja ja lähettää niitä liitettyihin laitteisiin. Tämän toiminnon avulla voit ohjata liitettyjä laitteita soittimen kaukosäätimellä. Toiminto on käytettävissä, kun soitimeen on kytketty virta.

Kun sijoitat soittimen lähelle liitettyä laitetta (kuten oikealla olevassa kuvassa), voit ohjata laitetta kaukosäätimellä. Voit esimerkiksi säätää television tai viritinvahvistimen äänenvoimakkuutta.



Jos soitin sijoitetaan infrapunasignaalin kantaman ulkopuolelle, et voi ohjata liitettyjä laitteita sisäänrakennetun IR Blaster -moduulin avulla. Tässä tapauksessa liitä mukana toimitettu IR Blaster seuraavasti:

- ① Liitä IR Blaster -kaapeli soittimeen.
- ② Sijoita IR Blaster siten, että infrapunalähteen osoittaa ohjattavan laitteen infrapunavastaanottimeen (tunnistimeen) oikealla olevan kuvan mukaisesti.



\* Infrapunavastaanottimen sijainti saattaa vaihdella käytössä olevan tuotteen mukaan.

# Vianmääritys

## Kuvaa ei näy (näyttö on tumma).

- Varmista, että verkkovirtajohto on kytketty kunnolla.
- Varmista, että kaikki liitäntäkaapelit on liitetty kunnolla. (Tarkista erityisesti, että HDMI IN- ja OUT-kaapelit on liitetty oikein.)
- Vaihda television tulolähdettä niin, että soittimen signaali tulee näkyviin.
- Varmista, että virtailmaisin palaa valkoisena alla kuvatun mukaisesti.



Virtailmaisin

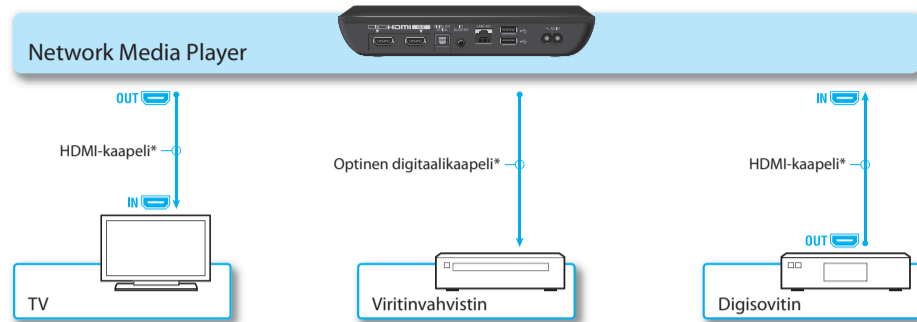
- Kokeile seuraavaa:
  - Katkaise soittimen virta ja kytke se uudelleen.
  - Katkaise liitetyn laitteen virta ja kytke se uudelleen.
  - Irrota HDMI-kaapeli ja kytke se uudelleen.
  - Irrota verkkovirtajohto soittimesta ja kytke se takaisin vasta noin kahden minuutin kuluttua.
- HDMI OUT -liitäntä on kytketty DVI-laitteeseen, joka ei tue tekijänoikeuksien suojaustekniikkaa.

## Soitin ei voi muodostaa yhteyttä Internetiin.

- Varmista, että lähiverkon reitittimeen / langattomaan tukiasemaan on kytketty virta.
- Varmista, että lähiverkkokaapeli on liitetty oikein, kun verkkoyhteys on muodostettu langallisesti.
- Tarkista lähiverkon reitittimen tai langattoman tukiaseman asetukset. Lisätietoja on lähiverkon reitittimen tai langattoman tukiaseman mukana toimitetuissa käyttöohjeissa.
- Siirrä soitin ja langattoman lähiverkon reititin lähemmäs toisiaan. Ympäröivät tekijät (kuten seinämateriaalit, radioaaltojen vastaanottotila, soittimen ja langattoman lähiverkon reitittimen välillä olevat esteet) saattavat vaikuttaa langattomaan lähiverkkoyhteyteen.
- Siirrä soitin etäälle 2,4 GHz:n taajuusalueita käyttävistä laitteista (mikroaaltouunit, Bluetooth-laitteet tai digitaaliset langattomat laitteet) tai katkaise tällaisten laitteiden virta. Tällaiset laitteet saattavat häiritä soittimen ja langattoman lähiverkon reitittimen tietoliikennettä.
- Jos Internet-yhteys ei toimi Wi-Fi-yhteyden kautta, varmista, ettei lähiverkkokaapeli ole kytkettynä. Soitin asettaa lähiverkkoyhteyden etusijalle ennen Wi-Fi-yhteyttä.

## Digisovittimen kuva ei näy oikein (viritinvahvistimen kautta).

- Varmista, että HDMI-kaapelit on liitetty digisovittimeen ja soittimeen oikein.
- Katkaise digisovittimen virta ja kytke virta sitten uudelleen.
- Jos kuva ei edelleen näy oikein, kytke televisio suoraan soittimeen ja kytke viritinvahvistin soittimeen optisella digitaalikaapelilla alla olevan kuvan mukaisesti.



\* Lisävaruste

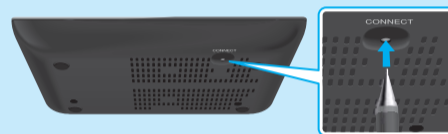
- Kun soitin ja televisio kytketään HDMI-kaapeleilla viritinvahvistimen kautta, kuvasignaali ei välttämättä näy oikein joissakin digisovittimissa olevan tekijänoikeuksien suojausominaisuuden vuoksi. Tässä tapauksessa ota yhteyttä kaapeli-/satelliittitelevision palveluntarjoajaan.

## Kaukosäädin ei toimi.

- Varmista, että paristot on asennettu oikein.
- Käytä kaukosäädintä lähempänä soitinta.
- Irrota verkkovirtajohto ja kytke se uudelleen.

- Muodota pariliitos uudelleen seuraavasti.

- ① Paina soittimen pohjassa olevaa CONNECT-painiketta ohuella ja terävällä esineellä, kuten kynän kärjellä.
- ② Noudata näytössä näkyviä ohjeita.



Paina CONNECT-painiketta ohuella ja terävällä esineellä, kuten kynän kärjellä.

- Jos kaukosäätimen kosketuslevy ei käytetä vähään aikaan, se ei havaitse käyttökomentoja. Kun haluat käyttää kosketuslevyä uudelleen, aseta kaukosäädin pystysuuntaan tai napsauta kosketuslevyä ja nosta sormi irti levystä muutamaksi sekunniksi.
- Älä peitä kaukosäätimen vasenta yläreunaa, koska kaukosäätimen antenni sijaitsee siellä. Kaukosäätimessä saattaa esiintyä toimintahäiriöitä tai se ei toimi oikein, jos antenni peitetään.

# Muuta

## Sony-asiakastuki

Lisätietoja on seuraavassa verkkosivustossa:

Asiakkaat Euroopassa ja Britanniassa  
<http://support.sony-europe.com/>

Asiakkaat Aasian ja Tyynenmeren alueella ja Afrikassa  
<http://www.sony-asia.com/support/>