

STR-DA5800ES

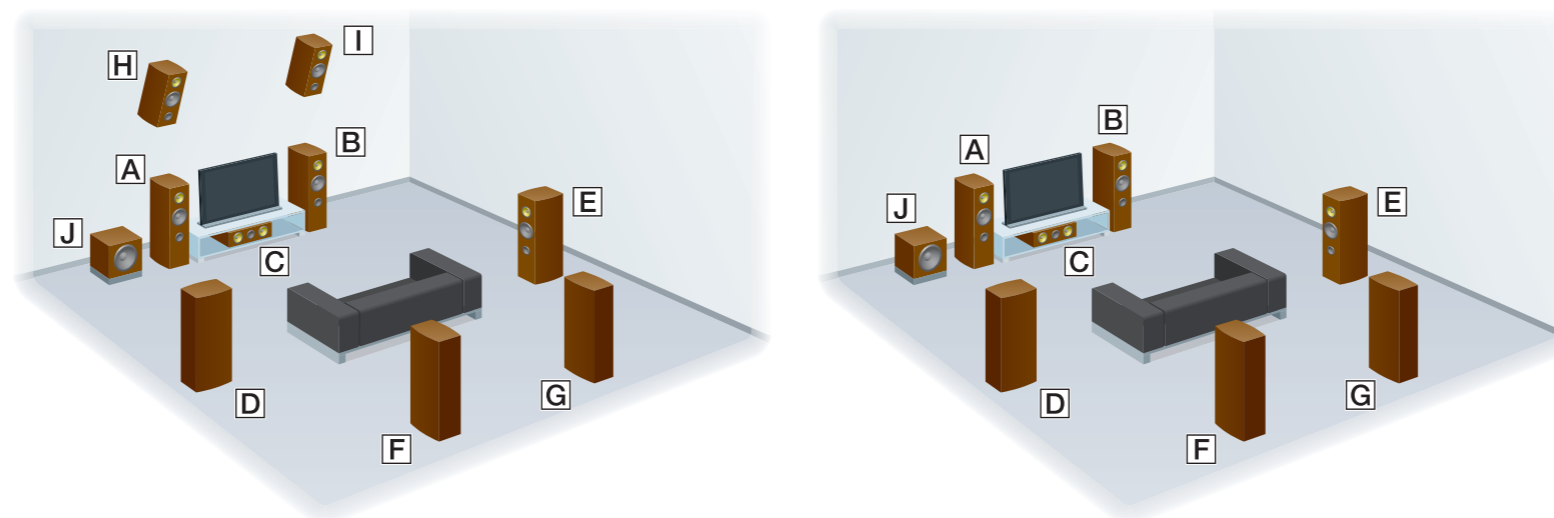
Sprievodca rýchlym nastavením

V tomto Sprievodcovi rýchlym nastavením nájdete informácie o tom, ako pripojením reproduktorov, basového reproduktora, monitora a prehrávača diskov Blu-ray Disc Player môžete reprodukovat viackanálový priestorový zvuk. Podrobné informácie nájdete v Návodě na použitie dodanom s prijímačom.



1 Inštalácia reproduktorov

Obrázok na ľavej strane ukazuje príklad 9.1-kanálového systému reproduktorov, ktorý používa 9 reproduktorov (reproduktory predné, predné horné, priestorové, zadné priestorové a stredový) a jeden basový reproduktor. Obrázok na pravej strane ukazuje príklad 7.1-kanálového systému reproduktorov, ktorý používa 7 reproduktorov (reproduktory predné, priestorové, zadné priestorové a stredový) a jeden basový reproduktor.



- A Ľavý predný reproduktor
- B Právý predný reproduktor
- C Stredový reproduktor
- D Ľavý reproduktor na priestorový zvuk
- E Právý reproduktor na priestorový zvuk
- F Ľavý zadný reproduktor na priestorový zvuk
- G Právý zadný reproduktor na priestorový zvuk
- H Ľavý horný reproduktor
- I Právý horný reproduktor
- J Basový reproduktor

1 Inštalácia reproduktorov

2 Pripojenie reproduktorov

3 Pripojenie monitora

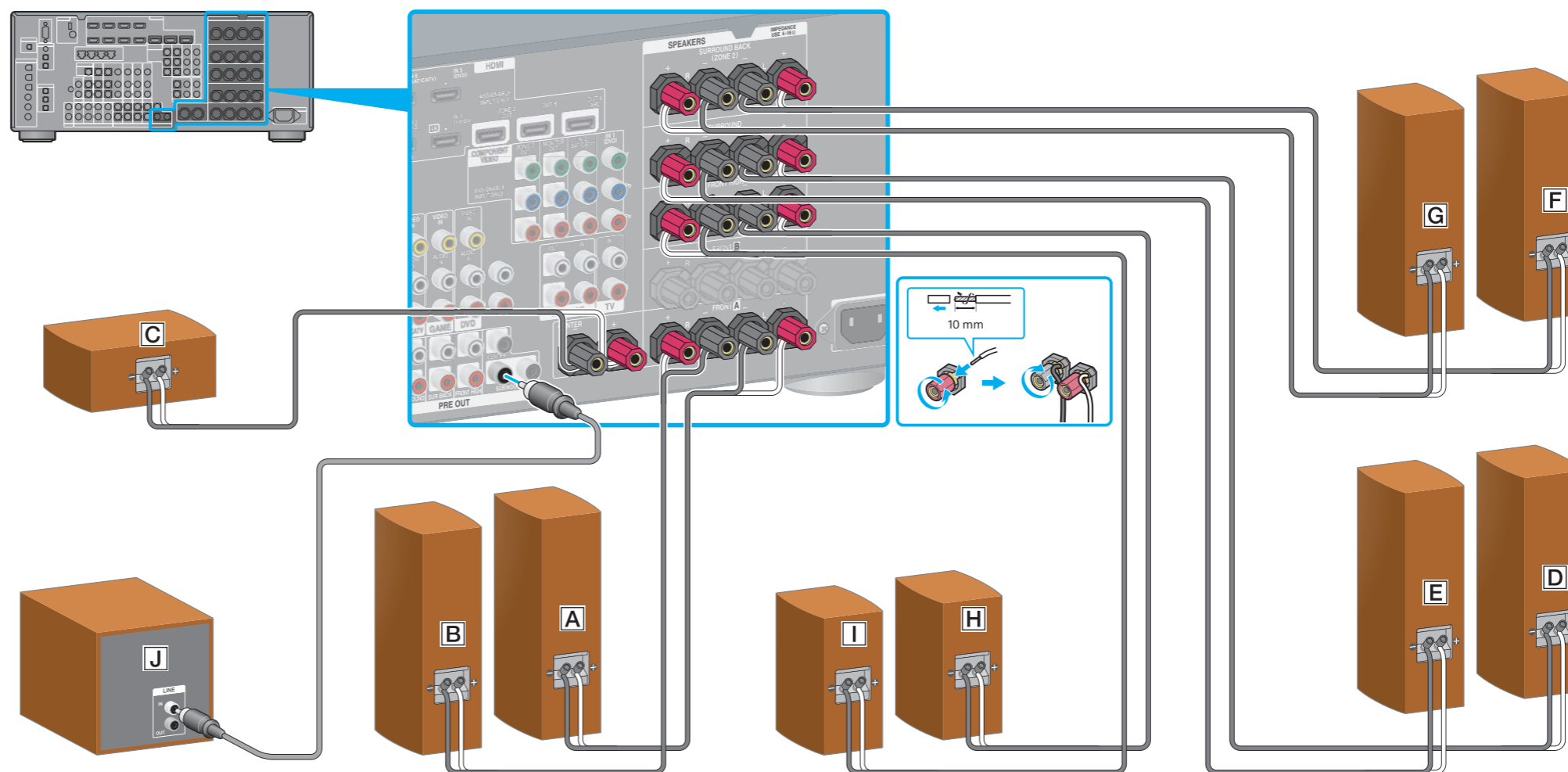
4 Pripojenie prehrávača diskov Blu-ray

5 Závěrečné pripojenie všetkých napájacích káblov

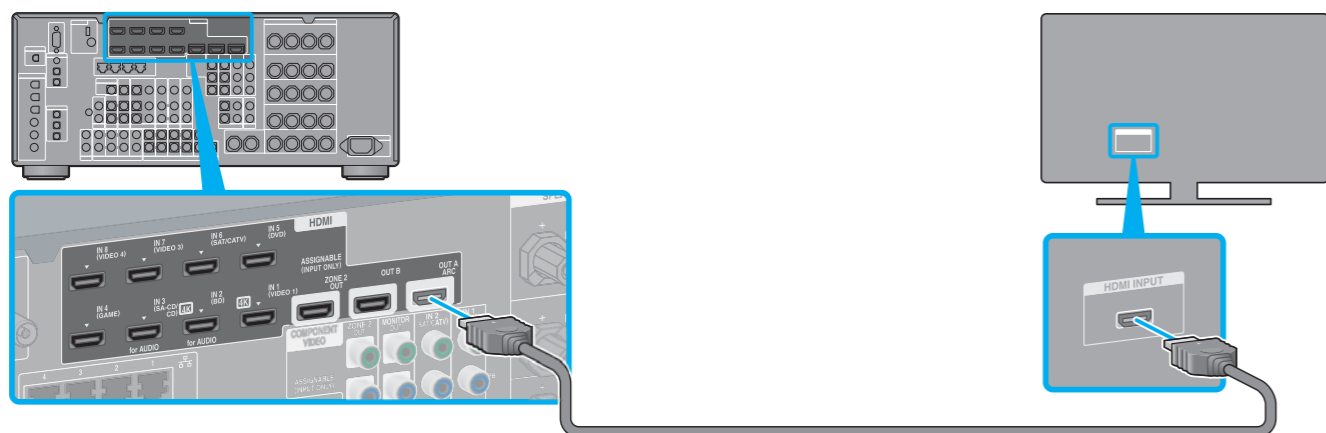
6 Zapnutie prijímača

7 Nastavenie prijímača

2 Pripojenie reproduktorov



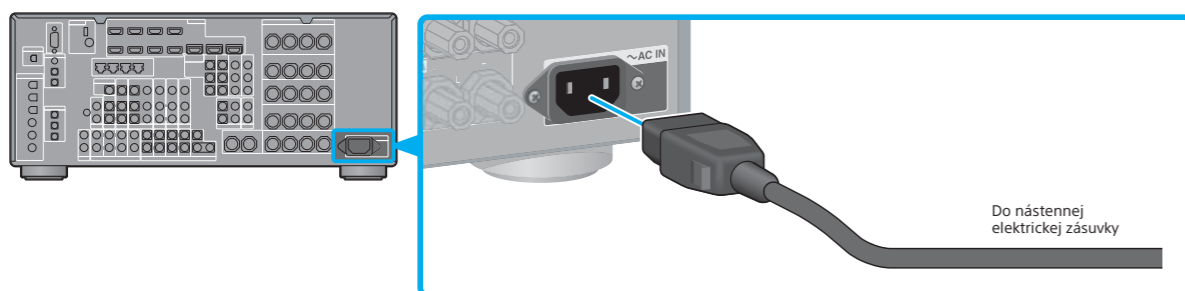
3 Pripojenie monitora



4 Pripojenie prehrávača diskov Blu-ray



5 Záverečné pripojenie všetkých napájacích káblov

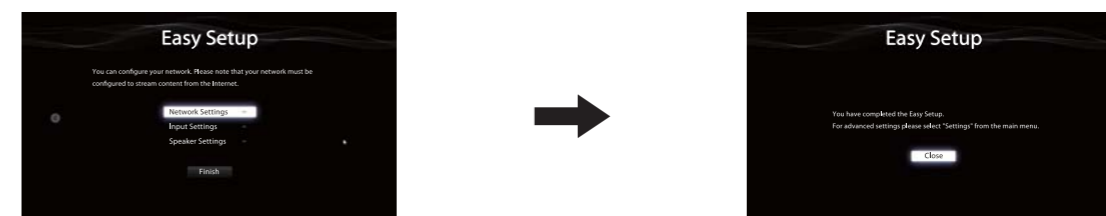


6 Zapnutie prijímača



7 Nastavenie prijímača

Prepnite vstup televízora na vstup, ku ktorému je pripojený prijímač. Po prvom zapnutí prijímača sa na televíznej obrazovke zobrazí okno s licenčnou zmlouvou koncového používateľa. Vyjadrením súhlasu s licenčnou zmlouvou koncového používateľa prejdite na obrazovku Easy Setup a podľa pokynov na tejto obrazovke nastavte prijímač.



Po vykonaní krokov č. 1 až 7 spustíte prehrávanie v prehrávači diskov Blu-ray Disc.

Poznámky

- Než začnete prijímač ovládať, stlačte tlačidlo AMP na diaľkovom ovládači. V opačnom prípade nemusia byť nasledujúce príkazy prijímaču vyslané.
- Prehrávač diskov Blu-ray nastavte tak, aby dokázal reprodukovat viacnásobné zvukové signály. V prípade prehrávača diskov Blu-ray značky Sony skontrolujte, či sú hodnoty položiek Audio (HDMI), DSD Output Mode, Dolby Digital/DTS, Dolby Digital a DTS nastavené na hodnoty Auto, On, Bitstream, Dolby Digital a DTS (tieto údaje sú platné od 1. augusta 2012).

Pomocou prijímača môžete jednoducho prehrávať internetové videozáznamy.



Ak po vytvorení pripojenia a výbere nastavení uvedených vyššie pripojíte prijímač k smerovaču prostredníctvom kábla LAN, môžete videá na internete prehrávať jednoduchým výberom požadovaného obsahu. Podrobné informácie o pripojení kábla LAN nájdete v časti 5: Pripojenie k sieti v Návodě na použitie, ktorý sa dodáva s prijímačom. Podrobné informácie o ovládaní nájdete v časti Videá na internete v Návodě na použitie, ktorý sa dodáva s prijímačom.