

# Inställningsguide

## Basstation LocationFree™ LF-PK1

### För PC

\* Mer detaljerad information finns under "Bruksanvisning" i menyn "Start" i Windows. Bruksanvisningar på svenska, danska och finska finns också på vår supportwebbsida på adressen <http://www.sony.net/Products/LocationFree/support/>

"SONY" är ett inregistrerat varumärke som tillhör Sony Corporation.  
 "LocationFree" är ett varumärke som tillhör Sony Corporation.  
 Microsoft och Windows är inregistrerade varumärken som tillhör Microsoft Corporation i USA och/eller andra länder. Alla övriga namn på system, produkter och tjänster utgör varumärken för respektive varumärkesinnehavare.  
 I den här handboken används inte märkena ™ och ©.  
 ©2006 Sony Corporation Tryckt i Nederländerna

Kontakta kundinformationscentralen om du fortfarande har frågor om hur den här produkten ska användas när du har läst den här snabbstartshandlingen och bruksanvisningen. Ytterligare information finns i EUROPEISKA GARANTIINFORMATIONSDOKUMENTET.  
 Se även webbsidan LocationFree Support på adressen <http://www.sony.net/Products/LocationFree/support/> för ytterligare supportinformation och den senaste versionen av de fjärrkontrolldata som visas på skärmen.

### Sammanfattning av inställningar

**STEG 1**  
 Packa upp och installera programvaran (se nedan.)

- Packa upp.
- Anslut dina externa enheter och Internet och slå på basstationen.
- Installera programvaran för LocationFree Player på datorn.

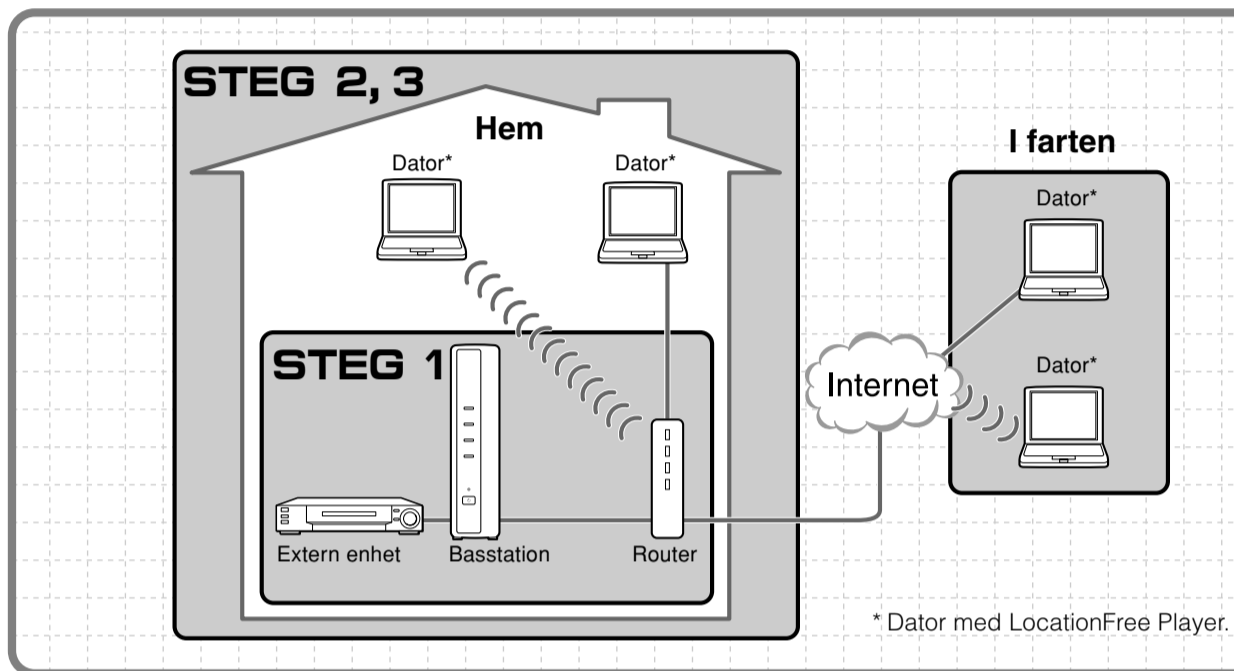
**STEG 2**  
 Inställningar för att se på video hemma (Se andra sidan.)

- Anslut datorn till basstationen.
- Ställ basstationen i inställningsläget.
- Anslut datorn till basstationen för att se på video.
- Gör videoinställningarna med hjälp av LocationFree Player.

**STEG 3**  
 Ställa in för att se på video i farten (Se andra sidan.)

- Ställ in basstationen enkelt med hjälp av din dator.

**Inställningarna är klara** Se på video på din dator hemma och i farten.



## STEG 1 Packa upp och installera programvaran

### Packa upp

Kontrollera att följande finns med i paketet:

- Basstation (LF-B1)

- CD-romskiva med programvara för LocationFree Player (innehåller programvaran LocationFree Player\*, bruksanvisning och licens) (LFA-PC2)
- \* En seriell nyckel för LocationFree Player ingår.
- Växelströmsadapter (AC-LX1B)
- Nätssladd
- IR Blaster (VM-50)
- Kabel mellan scartuttaget och AV-uttaget
- AV-kabel (RCA-stiftkabel)
- Basstationsstativ
- Snabbstartguide

- Viktiga anmärkningar
- EUROPEISKT GARANTIINFORMATIONSDOKUMENT

### Anslut de externa enheterna och Internet och slå på basstationen

- Sätt på basstationens stativ.** (Diagram showing the base station being placed on a stand with "FRONT"-markering and Klor.)
- Anslut till externa enheter (exempelvis DVD-spelare m.m.).** (Diagram showing connections for TV, Scartkabel, AV-kabel, and Extern enhet.)
- Anslut IR Blaster vänd mot fjärrsensorn på de externa enheterna.** (Diagram showing IR Blaster and IR-sändare connected to the base station.)
- Anslut nätverkskabeln (ingår inte). Ytterligare information finns i anslutningsexemplen i STEG 2.** (Diagram showing network cable connection.)
- Anslut nätssladden till basstationen.** (Diagram showing power adapter and power cord connection.)
- Slå på strömmen.** (Diagram showing the power switch and lamp indicator.)

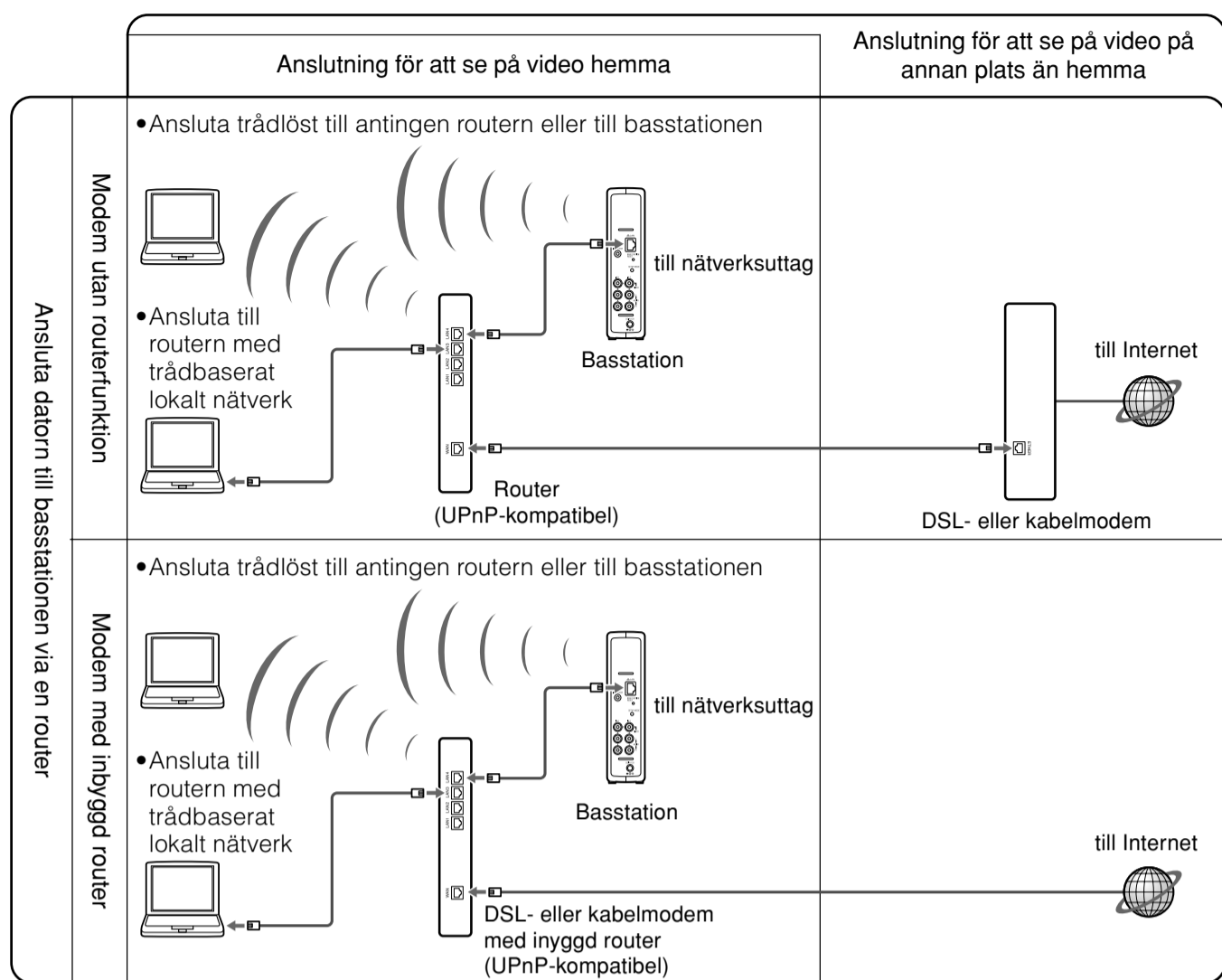
### Installera programvaran LocationFree Player på datorn

- Sätt in CD-romskivan med programvaran för LocationFree Player i datorns CD-enhet.** (Image of CD-ROM)
- Välj önskat språk och klicka på [Next].**
- Klicka på [Next].**
- Läs licensavtalet och välj [I have read the terms in the license agreement] och klicka sedan på [Next].**
- Skriv in det serienummer som står på etiketten och klicka sedan på [Next].** (Image of software installation screen)
- Bekräfta installationsmappen och klicka sedan på [Next]. Klicka på [Change] och välj en mapp om du vill använda en annan installationsmapp.**
- Klicka på [Install]. Installationen börjar.**
- Klicka på [Finish] när installationen är klar.** Genvägar till LocationFree Player och bruksanvisningen (PDF file) visas på datorns skrivbord efter installationen. (Image of desktop icons)

## STEG 2

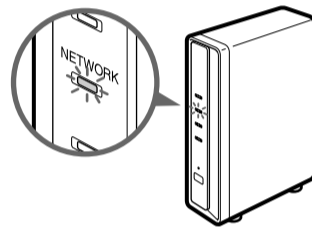
### Inställningar för att se på video hemma

#### Anslut datorn till basstationen



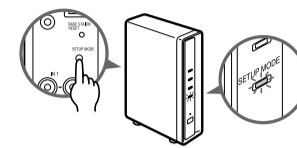
\* Kontakta din Internetleverantör för besked om vilken typ av modem du har.

Se på basstationens NÄTVERKSLYSDIOD.  
Kontrollera om basstationens NÄTVERKSLYSDIOD lyser.  
Om den inte lyser:  
Kontrollera att strömmen till routern är påslagen och att nätverkskabeln är korrekt ansluten.



#### Ställ basstationen i inställningsläget (registrering möjlig)

Tryck på knapp SETUP MODE på basstationens baksida tills lysdiod SETUP MODE börjar blinka.



#### Tips

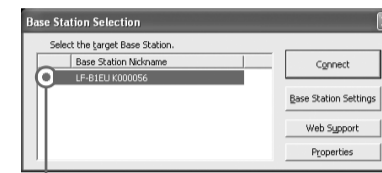
Gör alla inställningar fram till "STEG 2: Anslut datorn till basstationen för att se på video" under tiden som lysdiod SETUP MODE blinkar.

#### Anmärkning

Inställningsläget (registrering möjlig) är tillgängligt i fem minuter. Om lysdiod SETUP MODE slutar blinka fortsätter du att trycka på lysdiod SETUP MODE tills den börjar blinka.

#### Anslut datorn till basstationen för att se på video

- Dubbelklicka på symbolen på skrivbordet för att starta LocationFree Player.
- Välj en basstation i listan och klicka sedan på [Connect] medan lysdiod SETUP MODE blinkar.



Grön symbol

#### Anmärkning

Om din basstation inte finns med på skärm [Base Station Selection] kanske din säkerhetsprogramvara eller webbläsare blockerar kommunikationen mellan LocationFree Player och basstationen. Se instruktionshandboken för din säkerhetsprogramvara eller webbläsaren för att konfigurera dem för att inte blockera kommunikationen.

- Tryck en gång till på knapp SETUP MODE för att gå till inställningsläget (registrering möjlig) om lysdiod SETUP MODE inte blinkar.

När meddelandet "Registration completed. Select [OK] to connect to the Base Station and start watching Video." visas klickar du på [OK].

#### Anmärkning

Den externa enheten måste vara påslagen. Om den inte är det får du ingen bild.

### Göra videoinställningar med LocationFree Player

#### Konfigurera de fjärrkontrolldata som visas på skärmen för video (för anslutning till externa enheter i STEG 1)

- Klicka var som helst i fönstret och klicka sedan på [Settings] nedtill till höger i fönstret.



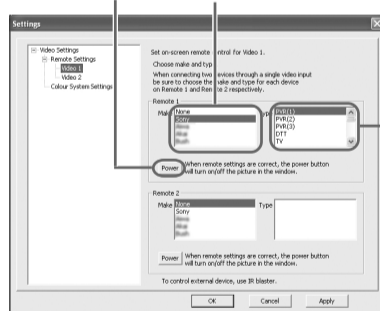
#### Tips

[Settings] nedtill till höger i fönstret visas bara när du är ansluten till basstationen. Om du inte är ansluten klickar du på [Connect] nedtill till vänster, väljer den basstation du vill ställa in i den lista som visas. Klicka på [Properties] och klickar sedan på [Video Settings].

[Settings]

- Välj [Video Settings], [Remote Settings] och sedan antingen [Video 1] eller [Video 2] och därefter den anslutna externa enhetens märke och typ.

[Power] Välj märket.



Välj typ.

Varje gång du klickar på [Power] ska din externa enhet slå på eller av, om konfigurationen ovan är korrekt

\* När du klickar på [Power] tar det fem sekunder eller mer innan den externa enheten svarar. Kontrollera att rätt märke och typ har angivits, om enheten inte reagerar, och försök sedan på nytt.

#### Anmärkningar

- Även om strömmen slås på och av som den ska av [Power] kanske andra knappar inte fungerar. Välj [Video 1] eller [Video 2] i indexet om så är fallet. Kontrollera att knapparna har aktiverats med fjärrkontrollen på skärmen.
- Prova alla alternativen för typ i ruta [Type] för att välja den lämpligaste fjärrkontrollen på skärmen för de anslutna enheterna.
- Knappnamnen eller knappnumren på fjärrkontrollen på skärmen kan skilja sig från dem på den fjärrkontroll som följer med din enhet.
- Den senaste versionen av fjärrkontrolldata för skärmen finns på webbsidan för LocationFree Support på adressen <http://www.sony.net/Products/LocationFree/support/>.

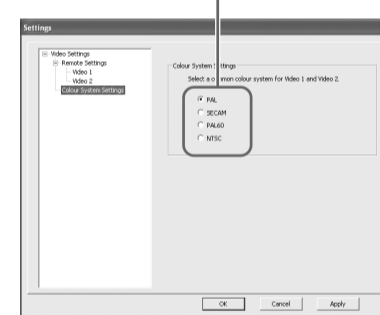
- Klicka på [OK] för att stänga fönstret [Settings].

Klicka var som helst i fönstret och klicka sedan på den anslutna externa enhetens typ. Klicka på [Remote] så visas fjärrkontrollen på skärmen.

#### Konfigurera färgsystemet för video (för att se på PAL/SECAM/PAL60/NTSC-video)

- Klicka var som helst i fönstret och klicka sedan på [Settings] nedtill till höger i fönstret.
- Välj först [Video Settings] och sedan [Colour System Settings].

Välj färgsystem.



- Välj ett färgsystem och klicka på [OK].

När du ändrar dina färgsysteminställningar kopplas NetAV-anslutningen först ner och återansluts därefter automatiskt.

## STEG 3

### Inställningar för att se på video i farten

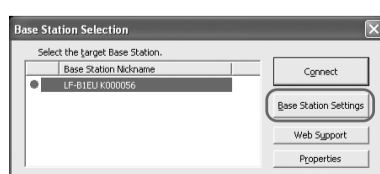
\* Gör inställningarna innan du ger dig av hemifrån.

#### Ställ in basstationen enkelt med hjälp av din dator

Koppla bort innan du gör följande inställningar om du redan är ansluten via NetAV.

- För att ansluta din dator till basstationen med en router ställer du basstationen i inställningsläget (Se STEG 2 ovan).

- Starta LocationFree Player och klicka sedan på [Base Station Settings] i fönster [Base Station Selection].



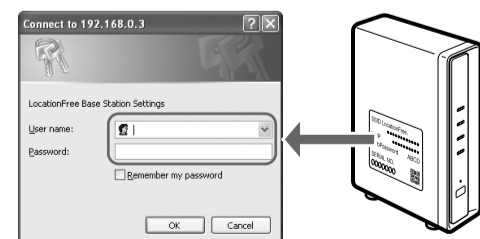
Din webbläsare startar och fönster [Base Station Settings] öppnas.

- Klicka på [Enter].

- Skriv in ditt användarnamn och lösenord och klicka sedan på [OK].

Användarnamn: lfx

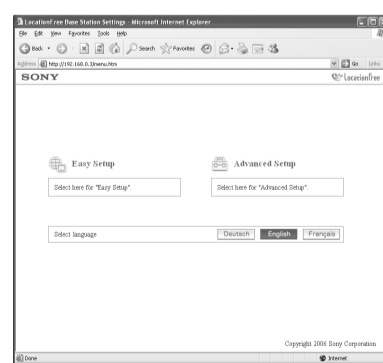
Initialt lösenord: WebPassword på etiketten på basstationens sida.



- Klicka på [Easy Setup] på inställningsmenysidan.

#### Tips

Klicka på [Deutsch], [English] eller [Français] för att välja önskat språk.



\* Följ anvisningarna på skärmen för att gå till NetAV-kontrollen. Läs Dynamic DNS Terms-of-Use Agreement på sidan [NetAV Setup] och markera sedan radioknappen och klicka på [Next].

- Klicka på [Exit Setup] om [Success] visas på sidan [NetAV Check]. Installationen är klar.

#### Tips

- Läs förklaringen på NetAV-kontrollsidan om [Setup Incomplete] visas på sidan [NetAV Check] och gör de inställningar som behövs.
- Följ anvisningarna under rubriken "Registrera LocationFree Devices på basstationen via Internet" i avsnittet "Avancerade basstationsinställningar" i bruksanvisningen och följ sedan anvisningarna under rubriken "Registrera LocationFree Devices på basstationen via Internet" i avsnittet "Se på video på LocationFree Player" om du ska registrera din dator på fjärrplatsen via Internet.
- Detaljerade anvisningar för [Advanced Settings] finns under "Bruksanvisning" i menyn "Start" i Windows.

#### Efteråt

Använda LocationFree Player för att se på video.

Detaljerade instruktioner för att ställa in och använda LocationFree Player, finns i bruksanvisningen (på den medföljande CD-romskivan).

\* Du kan gå till bruksanvisningen via menyn [Start] i Windows.