

SONY®

WAŻNE!

Dla dealerów i instalatorów

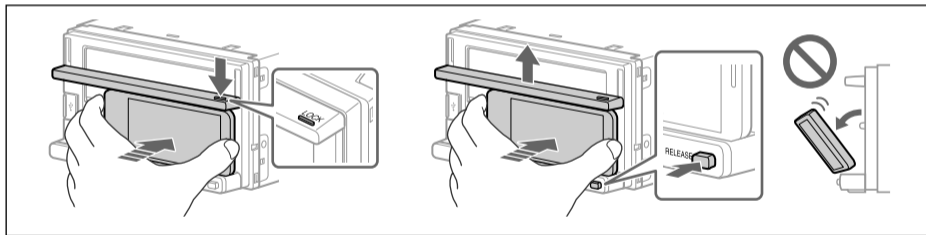
Niniejszą ulotkę należy koniecznie przekazać nabywcy tego produktu.

Umieszczanie i zdejmowanie smartfona

Przed umieszczeniem smartfona należy się upewnić, że zacisk uchwyty jest całkowicie uniesiony.



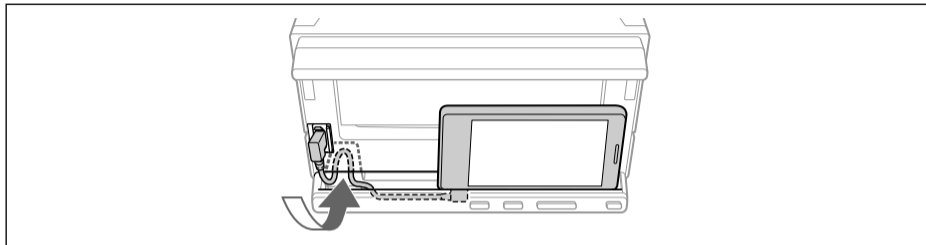
PLE0



Starannie chwyć smartfon, by uniknąć jego upadku.

Verte

Podczas ładowania z użyciem przewodu USB



Poprowadź przewód USB w taki sposób, aby nie dopuścić do jego owinięcia wokół kolumny kierownicy lub lewarka zmiany biegów.

Uwaga o zacisku uchwyty

Aby uniknąć uszkodzenia nie próbować na siłę unieść zacisku uchwyty (należy do tego celu użyć przycisku RELEASE).