

# Personal Audio System

Naudojimo instrukcija  
Lietošanas instrukcijas  
Kasutusjuhend



SRS-XB3 \* 4 5 8 7 0 4 6 2 1 \* (1)

## Žinynas

(internetinis dokumentas, skirtas asmeniniam kompiuteriui / išmaniajam telefonui)  
Pateikiama išsami informacija apie įrenginį, BLUETOOTH ryšio naudojimą ir kt.

## Palīdzības norādījumi

(tīmekļa dokuments datoram/viedtālrunim)  
Sniedz detalizētu informāciju par iekārtu, BLUETOOTH savienojuma izveides paņēmieni u.tml.



[http://rd1.sony.net/help/speaker/srs-xb3/h\\_zz/](http://rd1.sony.net/help/speaker/srs-xb3/h_zz/)

## Kaip įkrauti įrenginį lekąrtas uzlāde

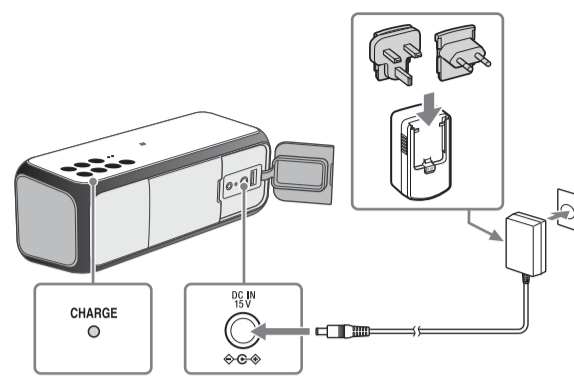
Įkraukite maitinimo elementą pirmąjį kartą.  
Uzlādējiet bateriju/akumulatoru pirmo reizi.

### Pastaba

Iš anksto prijunkite jūsų šalyje / regione naudojamą kištuką prie kintamosios srovės adapterio. Būtinai iki galo įkiškite kištuką į kintamosios srovės adapterį (kol jis spragtelės).

### Piezīme

Vispirms maiņstrāvas adapterim pievienojiet savai valstij/reģionam atbilstošo kontaktdakšu. Noteikti pilnībā ievietojiet kontaktdakšu maiņstrāvas adapterī, līdz atskan klikšķis.

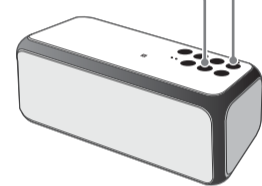


## BLUETOOTH ryšys BLUETOOTH savienojums

**1** Nustatykite įrenginio susiejimo režimą. Iestata šai iekārtai pāri savienošanas režīmu.

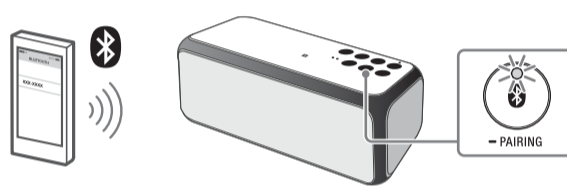
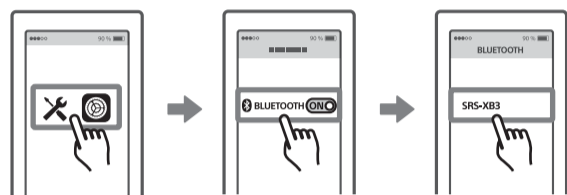
① Paspauskite , kad įjungtumėte. Nospiediet , lai ieslēgtu iekārtu.

② Paspauskite ir palaikykite . Nospiediet un turiet.

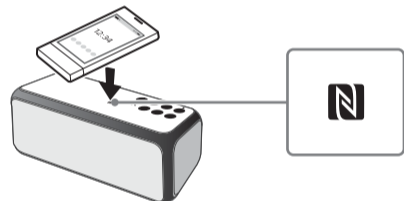


\* ② veiksmo atlikti nereikia, kai naudojate įrenginį pirmąjį kartą.  
\* Darbība ② ir nepieciešama tikai tad, ja iekārtu lietojat pirmo reizi.

**2** Susiekite įrenginį su išmaniuoju telefonu / „iPhone“. Iekārtas savienošana pāri ar viedtālruni/iPhone tālruni.

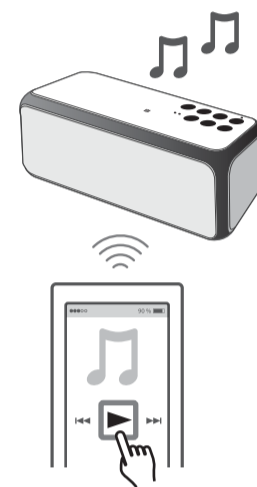


Kaip prijungti vienu palietimu (NFC)  
Lai izveidotu viena skāriena (NFC) savienojumu

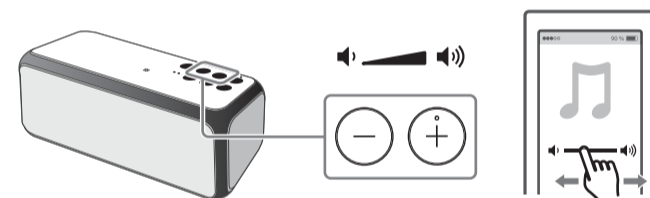


## Klausymasis Klausīšanās

Pradēkite atkūrimā. Sāciet atskaņošanu.



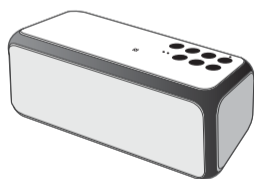
Sureguliuokite garsumą. Regulējiet skaļumu.



## Klausymasis naudojant du įrenginius (garsiakalbio pridėjimo funkcija – dvigubas režimas / erdvinio garso režimas) Divu iekārtu klausīšanās (skaļruņu pievienošanas funkcija – dublējtais režīms/stereo režīms)

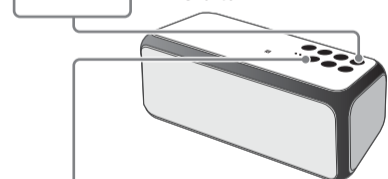
**1** Paruoškite du SRS-XB3 įrenginius. Divu SRS-XB3 iekārtu sagatavošana.

**A** A įrenginys/lekārtā A



**2** Nustatykite **A** įrenginį, o tada **B** įrenginį. Iestatiet iekārtu **A** un pēc tam iekārtu **B**.

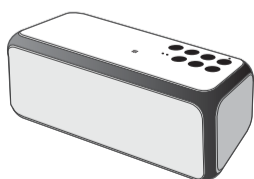
① Paspauskite , kad įjungtumėte. Nospiediet , lai ieslēgtu iekārtu.



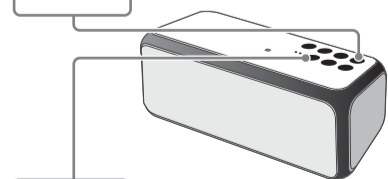
② Paspauskite ir palaikykite . Nospiediet un turiet.



**B** B įrenginys/lekārtā B



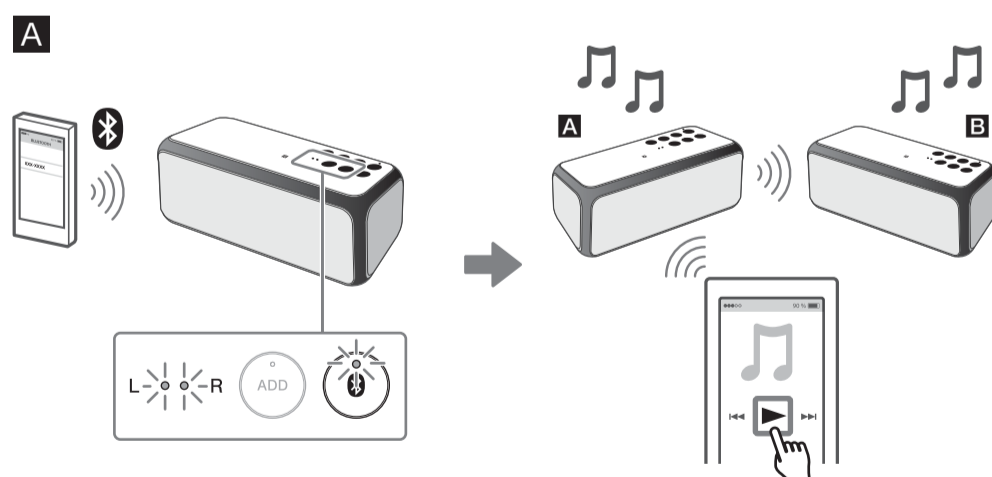
① Paspauskite , kad įjungtumėte. Nospiediet , lai ieslēgtu iekārtu.



② Paspauskite ir palaikykite . Nospiediet un turiet.

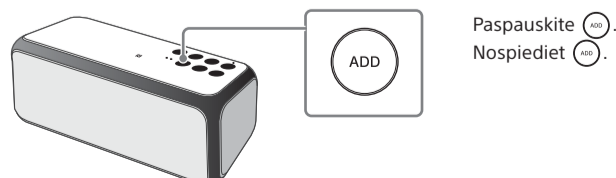


**3** Prijunkite išmanųjį telefoną / „iPhone“ prie **A** įrenginio, kai šviečia indikatorius . Savienojiet savo viedtālruni/iPhone tālruni ar iekārtu **A**, kad deg tās indikatoris .



\* Numatytasis yra dvigubas režimas.  
\* Noklusējuma režīms ir dublējtais režīms.

Kaip perjungti dvigubą / erdvinio garso režimą (kair. k. / deš. k.)  
Lai pārslēgtu dublējto/stereo režīmu (kreiso/labo kanālu)



Paspauskite . Nospiediet .

Personal Audio System

Naudojimo instrukcija  
Lietošanas instrukcijas  
Kasutusjuhend



SRS-XB3

**Spikker**  
(veebidokument arvuti/nutitelefoni jaoks)  
Annab üksikasjalikku teavet seadme, BLUETOOTH-ühenduse loomise jms kohta.

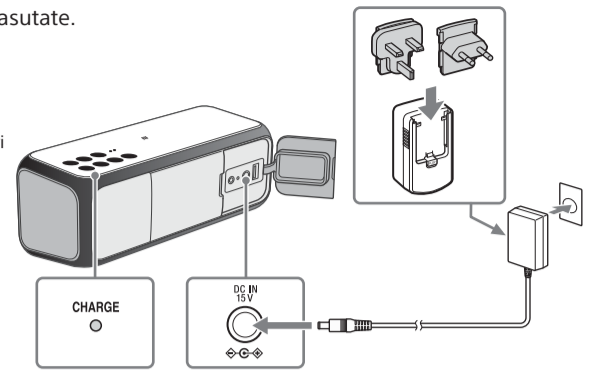


[http://rd1.sony.net/help/speaker/srs-xb3/h\\_zz/](http://rd1.sony.net/help/speaker/srs-xb3/h_zz/)

Seadme laadimine

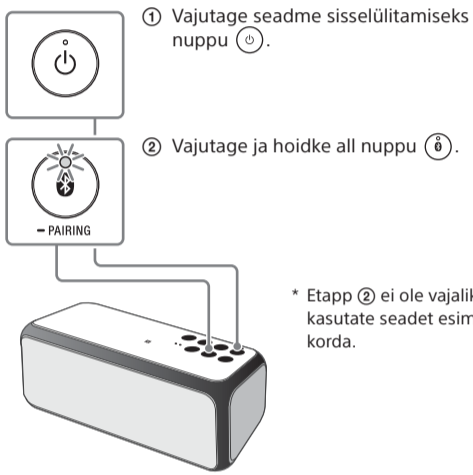
Laadige akut enne, kui seda esimest korda kasutate.

**Märkus**  
Kinnitage esmalt AC-adaptori külge teie riigi/piirkonna jaoks sobiv pistik. Sisestage pistik täielikult AC-adaptori külge, kuni kostub klõpsatus.



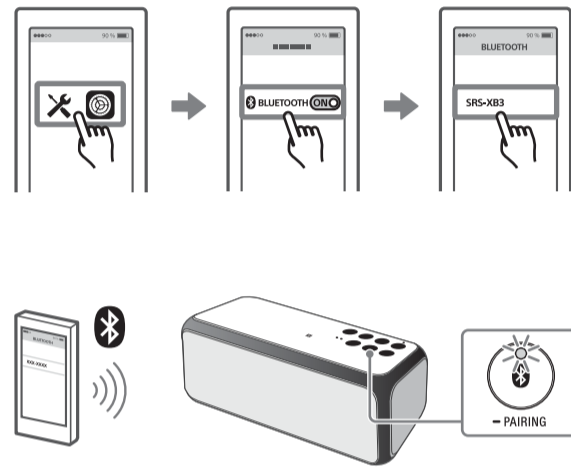
BLUETOOTH-ühendus

1 Aktiveerige seadmes sidumisrežiim.



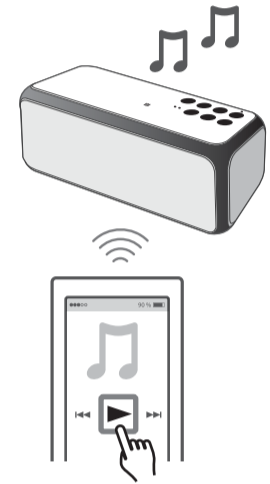
\* Etapp 2 ei ole vajalik, kui kasutate seadet esimest korda.

2 Seadme sidumine nutitelefoni/iPhone'iga.

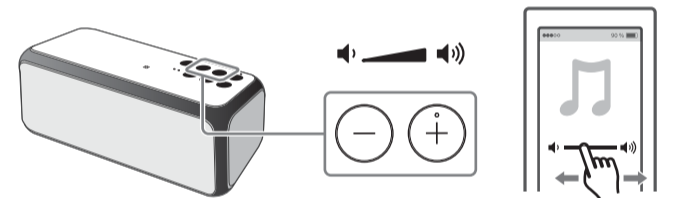


Kuulamine

Alustage taasesitust.

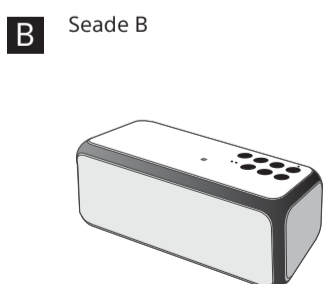
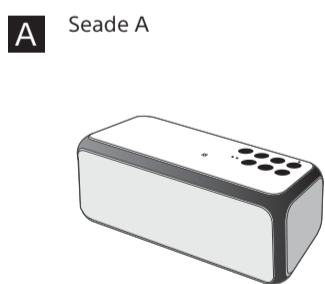


Reguleerige helitugevust.

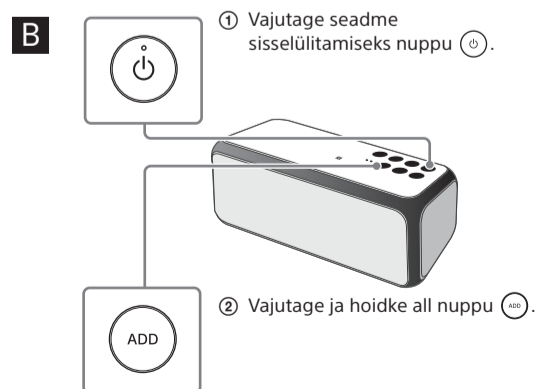
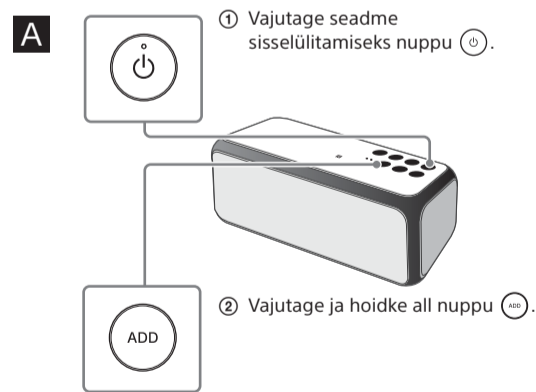


Kahe seadmega kuulamine (kõlari lisamise funktsioon – topeltrežiim/stereorežiim)

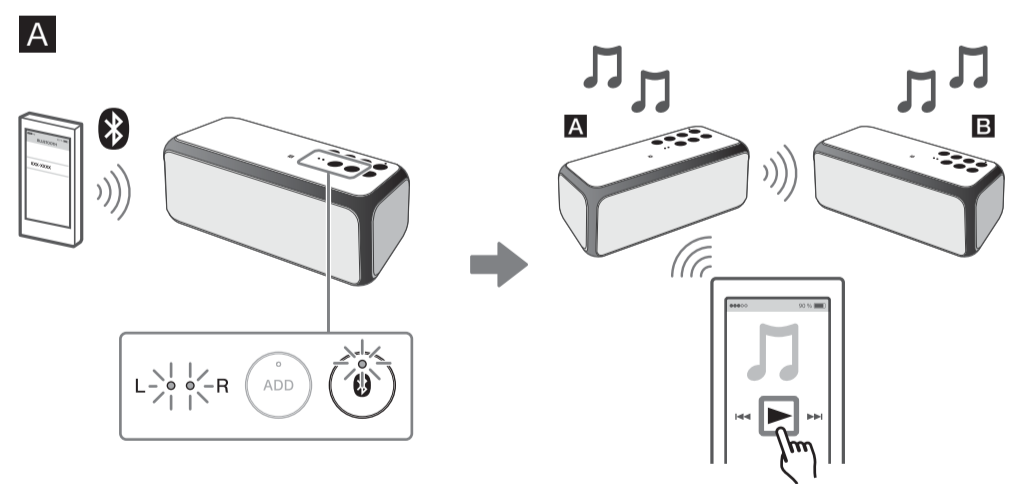
1 Kahe SRS-XB3 ettevalmistamine.



2 Seadistage seade A ja seejärel seade B.



3 Looge nutitelefoni/iPhone'is ühendus seadmega A, millel põleb näidik.



\* Vaikeseadistus on topeltrežiim.

Topeltrežiimi ja stereorežiimi (parem/vasak kanal) vahel vahetamine

