



Stereo austiņas Stereo kōrvaklapid Stereofoninēs ausinēs

Lietošanas pamācība
Kasutusjuhend
Naudojimo instrukcija



4-463-776-41(1)

MDR-ZX310

Kā izmantot

- 1 Pirms tam ievelciet slīdņus un pārbaudiet (R) zīmi labajā pusē.
- 2 Rikojieties tāpat ar kreiso pusi.

Kuidas kasutada

- 1 Eelnevalt tōmmake sisse liugurid ja kontrollīge (R) mārgist paremal pool.
- 2 Samamoodi toimīge vasaku poolega.

Kaip naudoti

- 1 Iš pradzių pritvirtinkite šliaužiklius ir patikrinkite (R) ženklą dešinėje pusėje.
- 2 Elkitės lygiai taip pat su kairiaja puse.

Latviski

Stereo austiņas

Tehniskie raksturlielumi

Tips: noslēgtas, dinamiskas/**Dzinis:** 30 mm, kupola tipa (CCAW skaņas spole)/**Pieļaujamā maksimālā jauda:** 1000 mW (IEC*)/**Pretestība:** 24 Ω pie 1 kHz/**Jutība:** 98 dB/mW/**Frekvenču diapazons:** 10 Hz – 24 000 Hz/**Vads:** 1,2 m (Y tips)/**Spraudnis:** apzeltīts L formas stereo minispraudnis/**Svars:** apmēram 125 g bez vada
* IEC = Starptautiskā elektrotehniskā komisija

Ierices konstrukcija un tehniskie raksturlielumi var tikt mainīti bez iepriekšēja brīdinājuma.

Brīdinājumi



Skaņa skaņa var kaitēt dzirdei. Drošības labad nelietojiet austiņas, kamēr vadāt automašīnu vai braucat ar velosipēdu.

Rezerves austiņu polsterējumu varat pasūtīt pie tuvākā Sony dīlera.

Eestikeelne

Stereo kōrvaklapid

Tehnilised andmed

Tūp: suletud, dūnaamilised/**Draiver:** 30 mm, kupli tūp (CCAW helipool)/**Maksimālnie lubatud vōimsus:** 1000 mW (IEC*)/**Takistus:** 24 Ω 1 juures kHz/**Tundlikkus:** 98 dB/mW/**Sagedusala:** 10 Hz – 24 000 Hz/**Juhe:** 1,2 m (Y tūp)/**Pistik:** kullatad L-kujuline stereo minipistik/**Kaal:** umbes 125 g ilma juhtmeta
* IEC = Rahvusvaheline Elektrotehnika Komisjon

Seadme konstruktsiooni ja tehnilisi tunnuseid vōidakse mūta eelneva hoiatūseta.

Hoiatused



Valju heli vōib kahjustada kuulmist. Ohutuse tagamīsek ārge kasutage kōrvaklappe auto juhtimīse ajal vōi jalgrattaga sōites.

Kōrvaklappide varupolstreid saab tellida lāhimalt Sony edasimūūjalt.

Lietuviškai

Stereofoninēs ausinēs

Techniniai duomenys

Tips: uždaro, dinamiškos/**Membrana:** 30 mm, kupolo tipo (CCAW garso ritė)/**Leistina maksimali galia:** 1000 mW (IEC*)/**Varža:** 24 Ω prie 1 kHz/**Jautrumas:** 98 dB/mW/**Dažnių diapazonas:** 10 Hz – 24 000 Hz/**Laidas:** 1,2 m (Y tipas)/**Kištukas:** paaukušotas L formos stereofoninis mini kištukas/**Svoris:** apytiksliai 125 g be laido

* IEC = Tarptautinė elektrotechnikos komisija

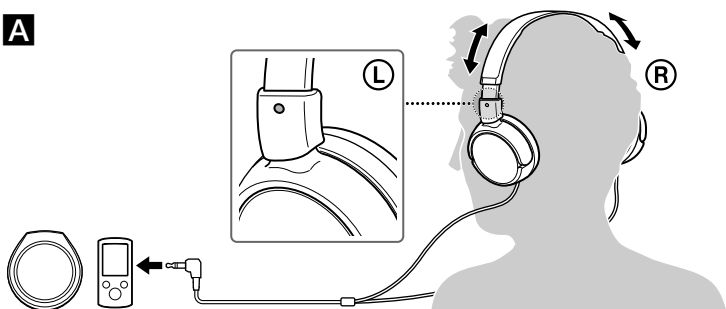
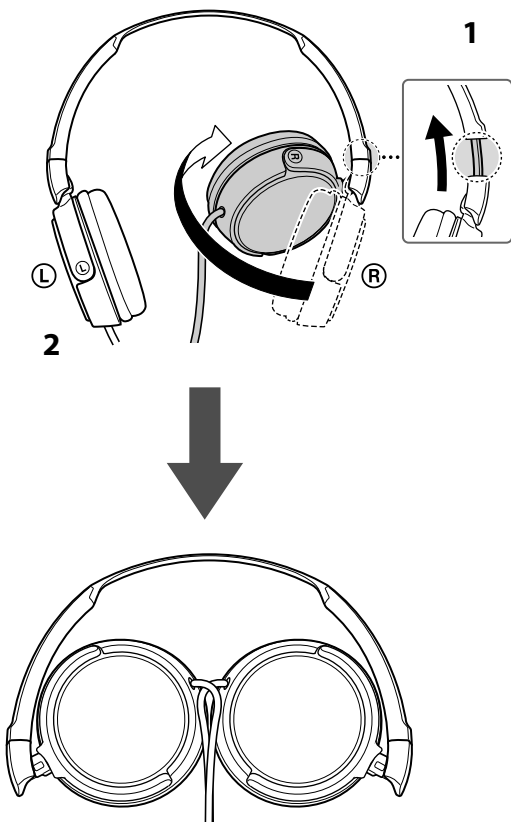
Įrenginio konstrukcija ir techniniai duomenys gali būti pakeisti be išankstinio įspėjimo.

Įspėjimai



Garsus garsas gali pakenkti klausiai. Saugumo sumetimais nenaudokite ausinių, kai vairuojate automobilį arba važiuojate dviračiu.

Atsargines ausinių pagalvėles galite užsisakyti pas artimiausią Sony platintoją.

A**B**

©2013 Sony Corporation

Tulkots / Tõlgitud / Versta SIA "CMEDIA", 2014
info@cmedia.lv