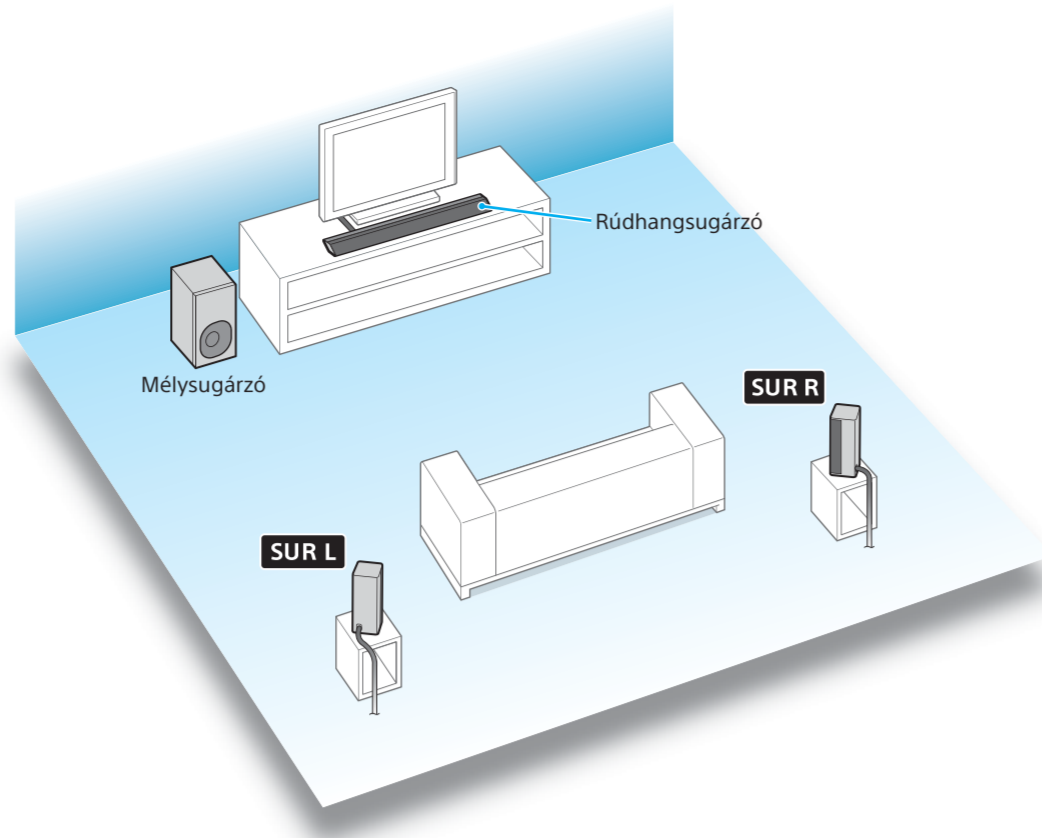
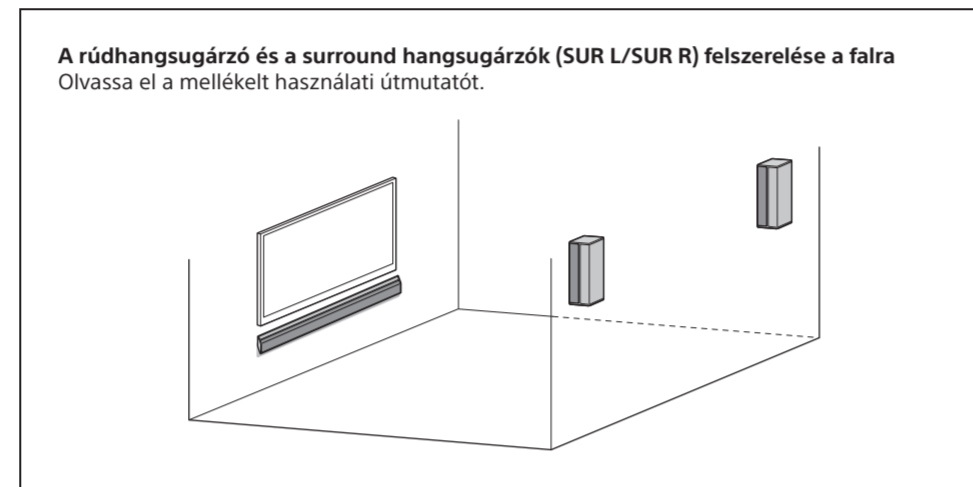


Házimozi-rendszer
Üzembe helyezési útmutató



• A hangszugárzók hátulján címék láthatók. Mindenképp azonosítsa a „SUR L” (bal) és „SUR R” (jobb) feliratokat, és a hangszugárzókat a megfelelő oldalra helyezze.

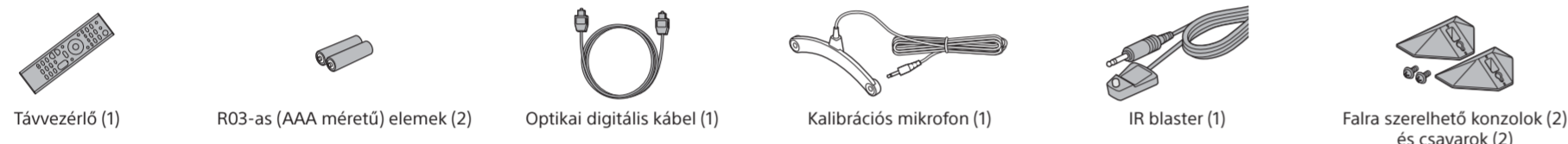


A rúdhangszugárzó és a surround hangszugárzók (SUR L/SUR R) felszerelése a falra
Olvassa el a mellékelt használati útmutatót.

HT-RT5



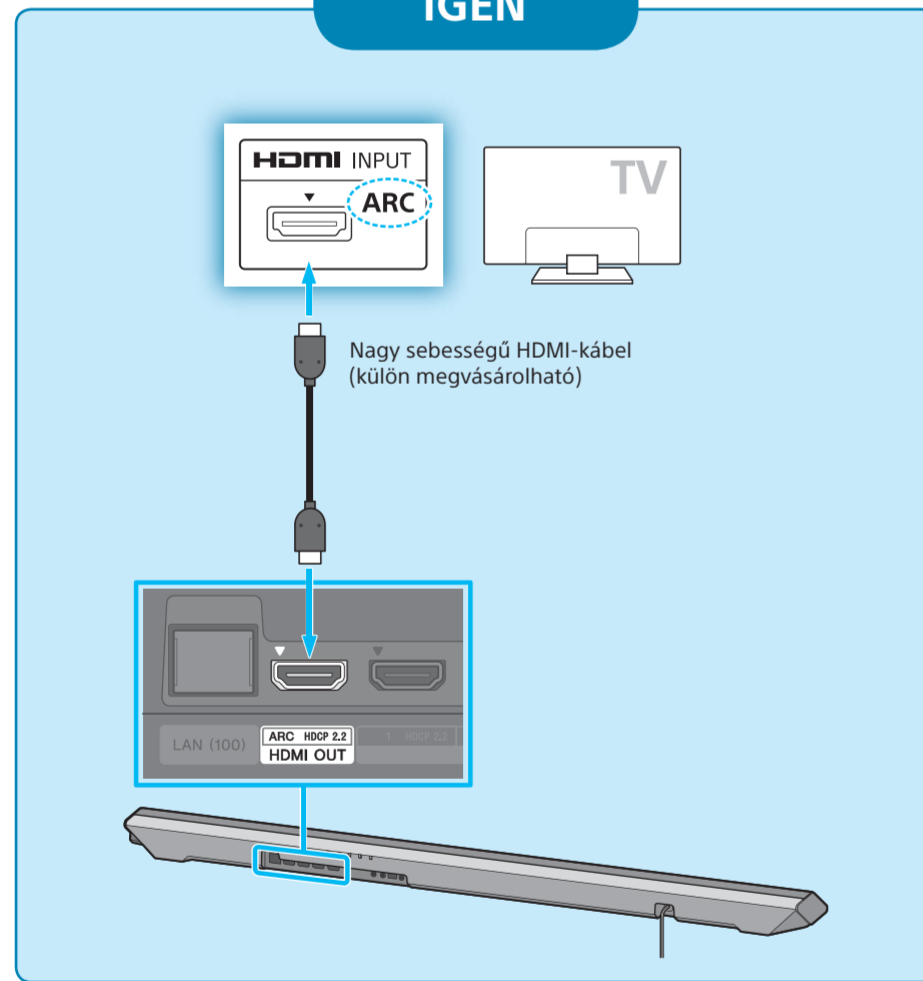
Mellékelt tartozékok



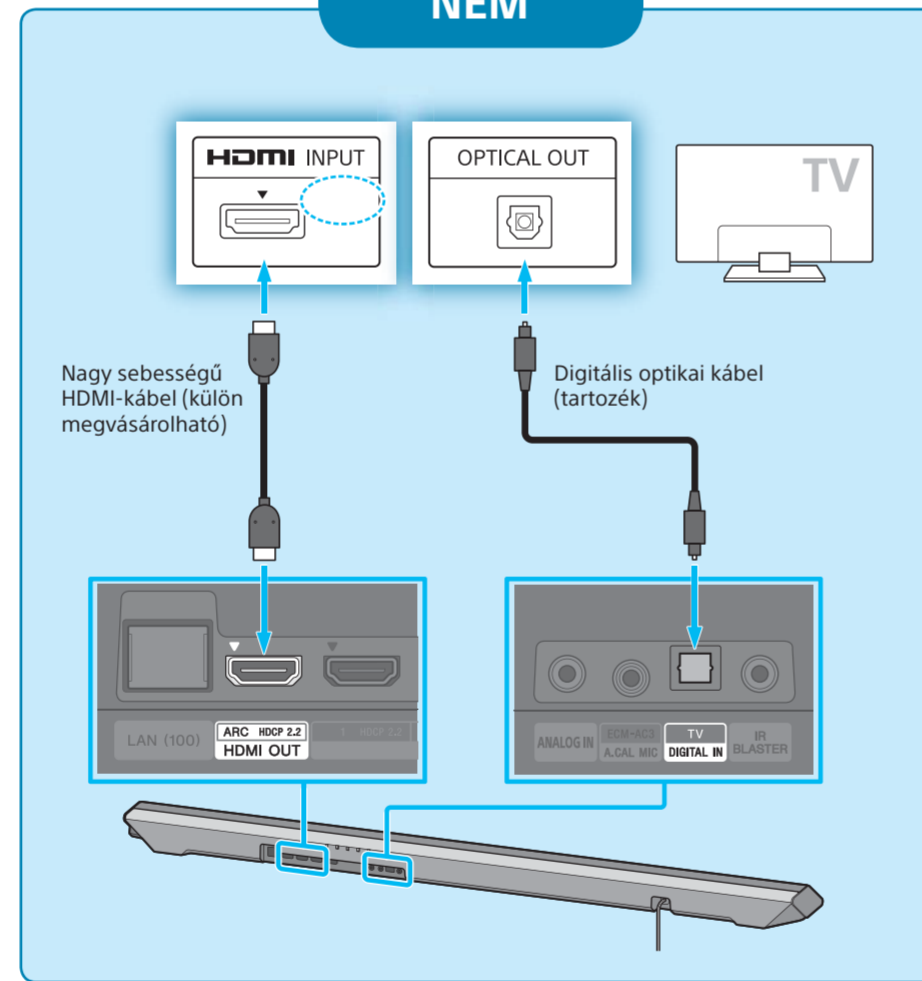
1 Tv-készülék csatlakoztatása

A televízió HDMI-bemeneténél az „ARC” felirat olvasható?

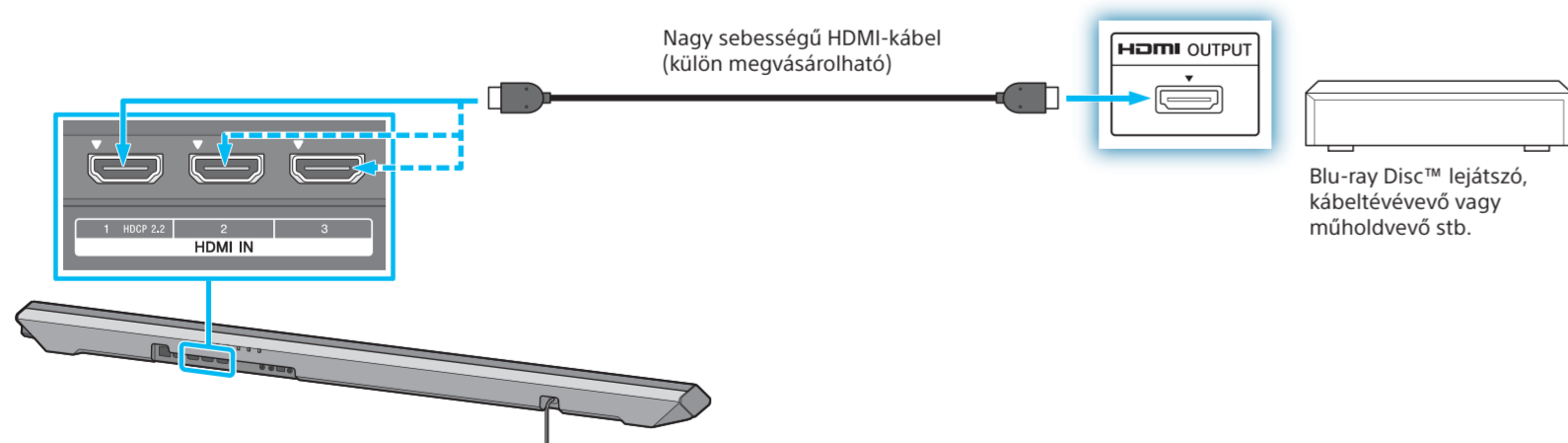
IGEN



NEM



2 Egyéb eszközök csatlakoztatása

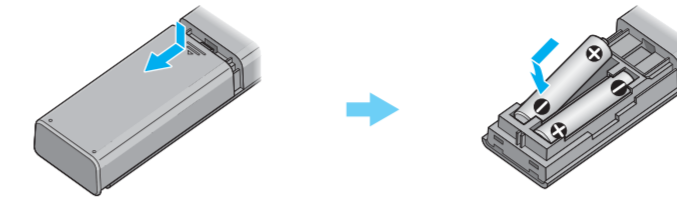


Tipp
• Ha egy másik eszköz csatlakozik a tévéhez, húzza ki a High Speed HDMI-kábelt (nem tartozék) a tévé HDMI IN aljzatából, és dugja át a rúdhangszugárzó HDMI IN aljzatába.
• A szerzői joggal védett 4K-s tartalmak a HDCP 2.2-kompatibilis HDMI-aljzaton keresztül játszhatók le. Részletekért lásd a használati útmutató „Szerzői jog által védett 4K tartalmak” című részét.

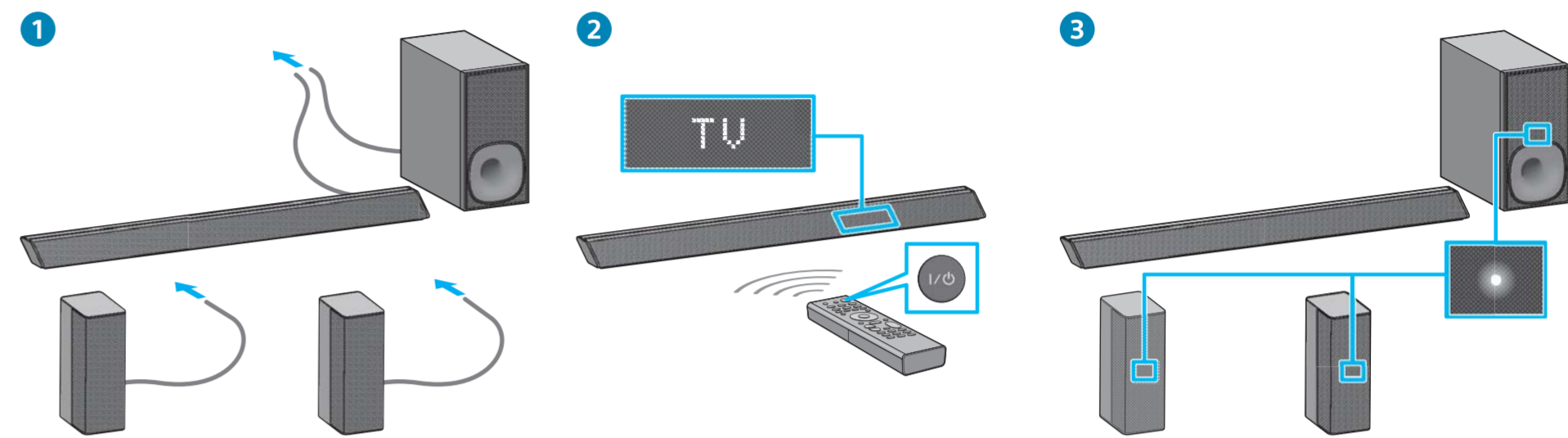
3 A TV bekapcsolása



4 A távvezérlő beállítása



5 A rendszer bekapcsolása



- Csatlakoztassa a rúdhangszugárzó, a mélyszugárzó és a surround hangszugárzók (SUR L/SUR R) tápkábelét az elektromos hálózathoz.
- Nyomja le a távvezérlő I/O (bekapcsolás/készenlét) gombját. Az előlap kijelzője megvilágítva jelenik meg.
- Győződjön meg róla, hogy a mélyszugárzó és a surround hangszugárzók (SUR L/SUR R) bekapcsolás/készenlét jelzőfénye zölden világít. Amikor a mélyszugárzó és a surround hangszugárzók (SUR L/SUR R) bekapcsolás/készenlét jelzőfénye zölden világítani kezd, az azt jelenti, hogy létrejött a rúdhangszugárzó, mélyszugárzó és a surround hangszugárzók (SUR L/SUR R) vezeték nélküli kapcsolata. Ha nem jött létre a vezeték nélküli kapcsolat, akkor a bekapcsolás/készenlét jelzőfénye pirosan kezd el világítani. Ebben az esetben nincs aktív a vezeték nélküli átvitel. Olvassa el a „Vezeték nélküli hang (mélyszugárzó/surround hangszugárzók)” részt a mellékelt használati útmutató „Hibaelhárítás” fejezetében.

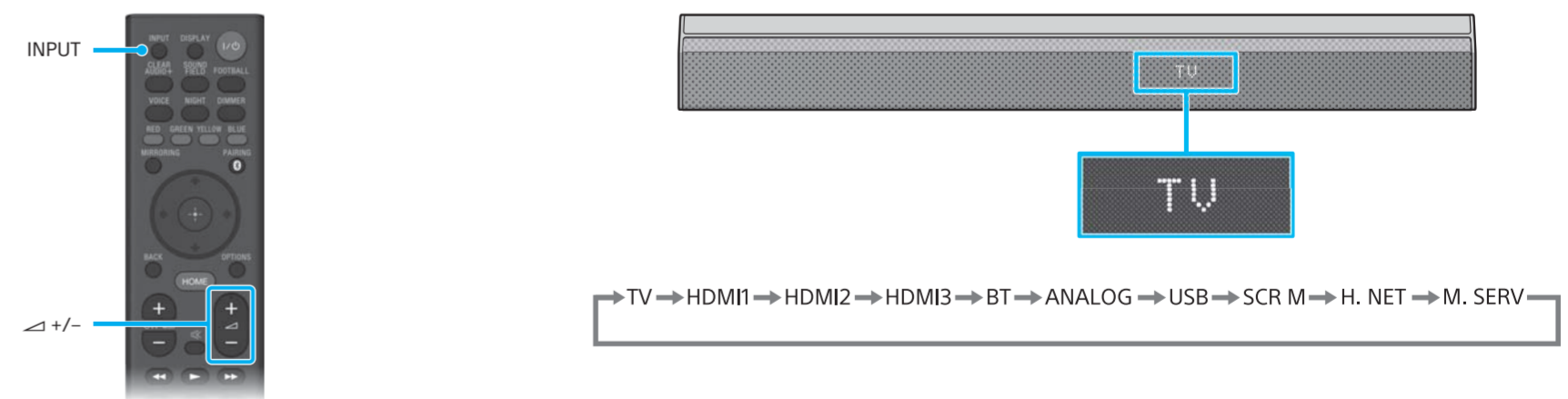
6 A gyorsbeállítás végrehajtása



- Csatlakoztassa a kalibrációs mikrofont a rúdhangszugárzó hátulján lévő A.CAL MIC (ECM-AC3) aljzathoz. Kövesse az ábra útmutatásait, és helyezze a kalibrációs mikrofont oda, ahol ülni szokott.
 - Nyomja meg a készülék távvezérlőjének HOME gombját. Ekkor megjelenik az [Easy Setup] képernyő.
- Ha nem jelenne meg az [Easy Setup] képernyő**
A tévé távvezérlőjével váltsa át a tévé bemenetét arra a HDMI-bemenetre, amelyhez a készüléket csatlakoztatta.
- A $\blacktriangle/\blacktriangleright$ gombokkal válassza ki a megfelelő lehetőséget, és nyomja meg a \odot gombot a gyorsbeállítás végrehajtásához.
 - Az [Easy Initial Settings are complete.] üzenet megjelenésekor válassza ki a [Finish] lehetőséget. Ekkor megjelenik a főmenü.

Tipp
• A képernyőn olvasható útmutatások az ebben a lépésben választott nyelven jelennek meg.
• Az [Easy Setup] parancs a főmenü [Setup] parancsból is elérhető.

7 Hanglejátszás



Nyomja meg ismételten az INPUT +/- gombot mindaddig, amíg a kívánt eszköz meg nem jelenik az előlap kijelzőjén. Ezt követően a hangerő beállításához nyomja meg többször a \triangle/∇ +/- gombokat.

A tévé hangjának lejátszása
1 Váltson a kívánt adóra a tévé távvezérlőjével. A képernyő a televíziós műsorra vált, a hang pedig a készüléken keresztül szólal meg. Állítsa be a hangerőt a készülék távvezérlőjének \triangle/∇ +/- gombjaival.

Az üzembe helyezés befejeződött! Jó szórakozást!

A hálózati kapcsolatáról, az NFC-funkcióról és más funkciókról a mellékelt használati útmutatóban talál részletes információkat.



SongPal
Egy ehhez a típushoz kifejlesztett alkalmazás, amely a Google Play™ és az App Store portálon is elérhető. A kényelmes funkciók megismeréséhez keressen rá a „SongPal” kifejezésre, és töltsse le az ingyenes alkalmazást.