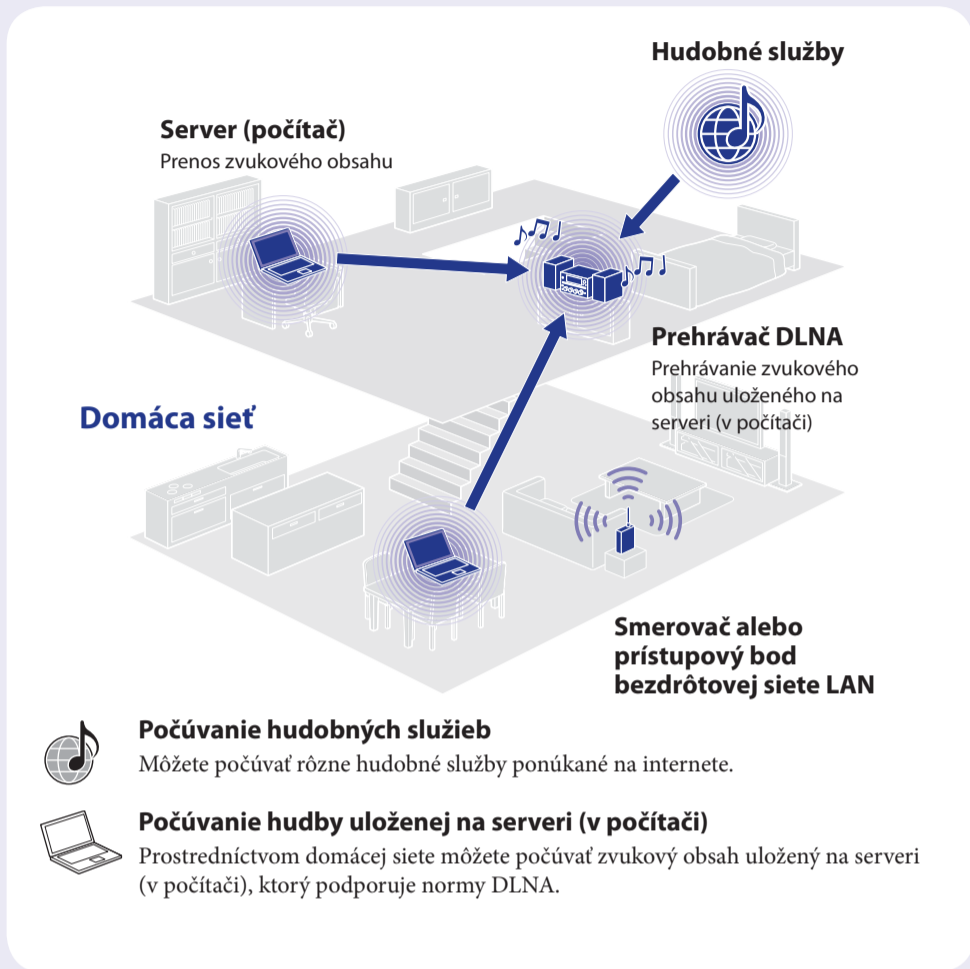


Micro HI-FI Component System (Mikrosystém HI-FI)
CMT-G2NiP/G2BNiP

Sprievodca rýchlym nastavením

bezdrôtovej siete a prístupu k internetovým službám

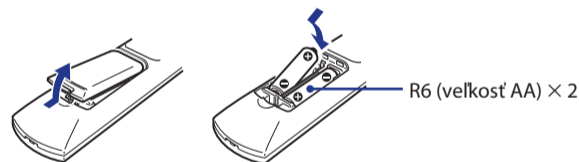
V tomto Sprievodcovi rýchlym nastavením je vysvetlené, ako pripojiť mikrosystém HI-FI CMT-G2NiP/G2BNiP k bezdrôtovej domácej sieti a ako používať funkcie dostupné v tejto sieti.



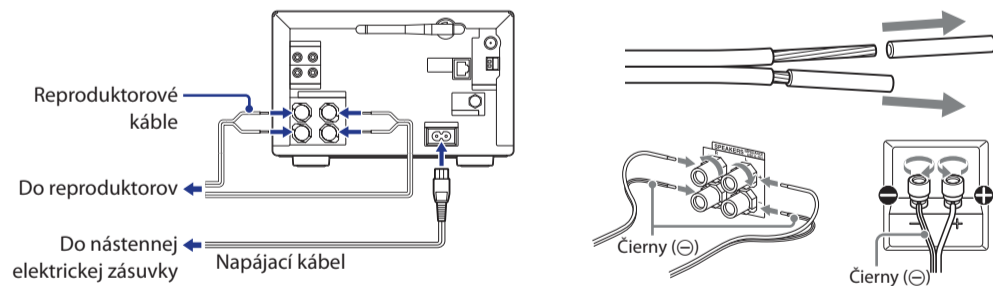
©2011 Sony Corporation

1 Pred používaním systému

Vložte batérie do diaľkového ovládača.



Zapojte napájací kábel a reproduktorové káble.



Kontrola nasledujúcich informácií

Pri voľbe nastavení siete budete musieť vybrať alebo zadať nasledujúce informácie. Tieto informácie skontrolujte vopred a vpište na vyhradené riadky nižšie.

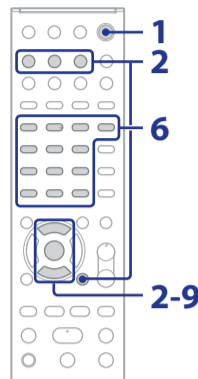
Názov siete (SSID)*: _____
Kľúč zabezpečenia (kľúč WEP, WPA alebo WPA2)*: _____

* Tieto informácie by ste mali nájsť na štítku prilepenom na smerovači alebo prístupovom bode bezdrôtovej siete LAN, v návode na použitie, medzi informáciami od poskytovateľa internetových služieb alebo získať od osoby, ktorá nastavila bezdrôtovú sieť.

2 Pripojenie systému k domácej sieti

V tejto príručke sa predstavuje metóda vyhľadávania prístupových bodov.

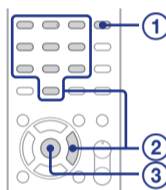
- ◆ Podrobné informácie o iných metódach pripojenia k sieti než pomocou vyhľadávania prístupových bodov
→ časť Pripojenie systému k domácej sieti v Návode na použitie



- 1 Stlačením tlačidla I/⏻ (napájanie) zapnete systém.
- 2 Vyberte funkciu HOME NETWORK, MUSIC SERVICES alebo AirPlay.
Ak sa nezobrazí obrazovka nastavení siete, stlačte tlačidlo OPTIONS. Stláčaním tlačidiel ↑/↓ vyberte položku Network a stlačte tlačidlo ENTER. Vyberte položku Settings a stlačte tlačidlo ENTER.
- 3 Vyberte položku Wireless LAN Settings a stlačte tlačidlo ENTER.
Ak sa zobrazí otázka Change Setting?, vyberte položku OK.
- 4 Vyberte položku Access Point Scan a stlačte tlačidlo ENTER.



- 5 Zo zoznamu vyberte požadovaný názov siete (SSID) a stlačte tlačidlo ENTER.
- 6 Zadajte kľúč zabezpečenia (kľúč WEP, WPA alebo WPA2) a stlačte tlačidlo ENTER.
Pri predvolenom nastavení sa kľúč zabezpečenia zobrazí ako *****. Stlačením tlačidla DISPLAY môžete kľúč zabezpečenia zašifrovať alebo zobraziť.
- 1 Stláčaním tlačidla CHARACTER vyberte typ znakov (vyberte možnosť abc na zadávanie malých písmen, ABC na zadávanie veľkých písmen a 123 na zadávanie čísel).
- 2 Stlačením príslušného číselného alebo textového tlačidla zadajte požadovaný znak a následným stlačením tlačidla → presuňte kurzor na ďalšiu pozíciu zadávania znakov.
- 3 Stlačením tlačidla ENTER uložte textový reťazec.
- 7 Pri nastavení adresy IP vyberte položku Auto a stlačte tlačidlo ENTER.
- 8 Pri nastavení servera proxy vyberte položku Do Not Use a stlačte tlačidlo ENTER.
- 9 Vyberte položku OK a stlačte tlačidlo ENTER.
Ak sa zobrazí hlásenie Complete!, stlačte tlačidlo ENTER.



Poznámka

Ak sieť nie je zabezpečená šifrovaním (pomocou kľúča zabezpečenia), v kroku č. 6 sa nezobrazí obrazovka nastavení zabezpečenia.

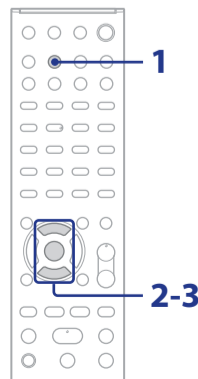
3 Počúvanie hudobných služieb

Môžete počúvať rôzne hudobné služby ponúkané na internete.

- ◆ Podrobnosti a ďalšie informácie o hudobných službách
→ <http://www.sony.net/audio/musicservices>



V nasledujúcich krokoch je vysvetlené, ako vybrať hudobné služby ponúkané na internete (ako príklad sa používa služba vTuner).



- 1 Stlačte tlačidlo MUSIC SERVICES.
Zobrazí sa zoznam poskytovateľov služieb, ku ktorým sa systém dokáže pripojiť.
- 2 Vyberte položku vTuner a stlačte tlačidlo ENTER.
- 3 Vyberte požadovaný priečinok alebo stanicu a stlačte tlačidlo ENTER.
 - Stláčaním tlačidiel ↑/↓ vyberte požadovanú položku.
 - Stlačením tlačidla ENTER môžete prejsť do nasledujúceho adresára alebo si vypočítať stanicu.
 - Stlačením tlačidla BACK sa vrátite do predchádzajúceho adresára.

4 Počúvanie hudby uloženej na serveri (v počítači)

Prostredníctvom domácej siete môžete počúvať zvukový obsah uložený na serveri (v počítači), ktorý podporuje normy DLNA. Server (počítač) musíte nastaviť vopred. Ak sa počas pripojenia systému k sieti vyskytne problém, skontrolujte stav a nastavenia siete.

- ◆ Podrobné informácie o nastaveniach iných serverov než počítačov so systémom Windows 7, Windows Vista alebo Windows XP
→ návody na použitie alebo súbory Pomocníka príslušných serverov a pod.



Tipy

- DLNA je skratka názvu Digital Living Network Alliance. Tento názov označuje organizáciu, ktorá určuje smernice (smernice organizácie DLNA), ako aj spôsob, pomocou ktorého môžu zariadenia v domácnosti zdieľať digitálny obsah (napríklad hudobné alebo obrazové údaje) prostredníctvom domácej siete.
- Ak chcete skontrolovať stav a nastavenia siete, stlačte tlačidlo OPTIONS a vyberte položky Network – Information a požadovanú položku nastavenia v ponuke.

Nastavenie servera (počítača)

Pri používaní systému Windows 7

V tejto časti je vysvetlený postup nastavenia prehrávača Windows Media Player 12, ktorý v systéme Windows 7 nainštaloval výrobca.

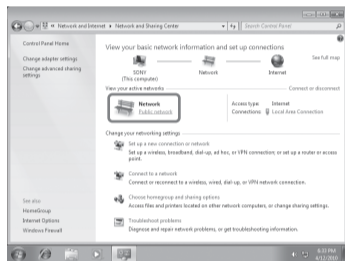
- ◆ Podrobné informácie o používaní prehrávača Windows Media Player 12
→ Pomocník prehrávača Windows Media Player 12

- 1 Prejdite do ponuky [Start/Štart] – [Control Panel/Ovládací panel].
- 2 V časti [Network and Internet/Sieť a Internet] vyberte položku [View network status and tasks/Zobraziť stav siete a sieťové úlohy]. Zobrazí sa okno [Network and Sharing Center/Centrum sietí].

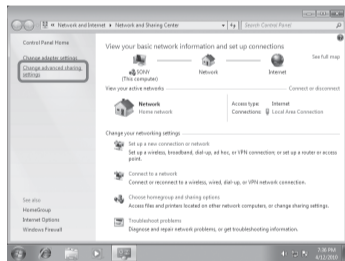
Poznámka

Ak sa požadovaná položka nezobrazí na obrazovke, skúste zmeniť typ zobrazenia Ovládacieho panela.

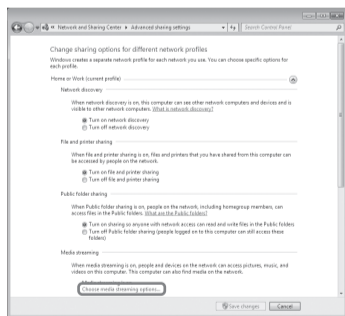
- 3 V časti [View your active networks/Zobrazenie aktívnych sietí] vyberte položku [Public network/Verejná sieť]. Zobrazí sa okno [Set Network Location/Nastavenie sieťového umiestnenia]. Ak sa na obrazovke zobrazuje iná položka než [Public network/Verejná sieť], prejdite na krok č. 6.



- 4 Podľa prostredia, v ktorom sa systém používa, vyberte položku [Home network/Domáca sieť] alebo [Work network/Pracovná sieť].
- 5 Postupujte podľa pokynov zobrazených na obrazovke. Tieto pokyny sa líšia v závislosti od prostredia, v ktorom sa systém používa. Po dokončení nastavenia skontrolujte, či sa položka v časti [View your active networks/Zobrazenie aktívnych sietí] okna [Network and Sharing Center/Centrum sietí] zmenila na položku [Home network/Domáca sieť] alebo [Work network/Pracovná sieť].



- 7 V časti [Media streaming/Vysielanie prúdov mediálnych údajov] vyberte položku [Choose media streaming options.../Vybrať možnosti vysielania prúdov mediálnych údajov...].



- 8 Ak sa v okne [Media streaming options/Možnosti vysielania prúdov mediálnych údajov] zobrazí hlásenie [Media streaming is not turned on/Vysielanie prúdov mediálnych údajov nie je zapnuté], vyberte položku [Turn on media streaming/Zapnúť vysielanie prúdov mediálnych údajov].

- 9 Stlačte tlačidlo [Allow All/Povoliť všetko]. Otvorí sa okno [Allow All Media Devices/Povoliť všetky mediálne zariadenia]. Ak sú všetky zariadenia v lokálnej sieti nastavené na možnosť [Allowed/Povolené], stlačte tlačidlo [OK] a zatvorte okno.



- 10 Vyberte položku [Allow all computers and media devices/Povoliť všetky počítače a mediálne zariadenia].


- 11 Stlačením tlačidla [OK] zatvorte okno.

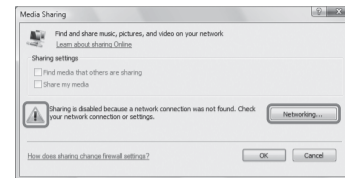
Pri používaní systému Windows Vista alebo XP

V tejto časti je vysvetlený postup nastavenia prehrávača Windows Media Player 11 nainštalovaného v systéme Windows Vista alebo XP*.

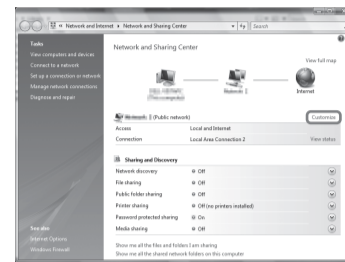
* Prehrávač Windows Media Player 11 nie je v systéme Windows XP nainštalovaný výrobcom. Z webovej lokality spoločnosti Microsoft prevezmite inštalátor a nainštalujte prehrávač Windows Media Player 11 v počítači.

- ◆ Podrobné informácie o používaní prehrávača Windows Media Player 11
→ Pomocník prehrávača Windows Media Player 11

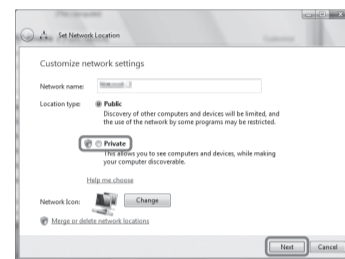
- 1 Prejdite do ponuky [Start/Štart] – [All Programs/Všetky programy].
- 2 Vyberte položku [Windows Media Player].
- 3 Z ponuky [Library/Knižnica] vyberte položku [Media Sharing.../Zdieľanie médií...]. Ak používate systém Windows XP, prejdite na krok č. 9.
- 4 Po zobrazení ikony  stlačte tlačidlo [Networking.../Sieť...]. Zobrazí sa okno [Network and Sharing Center/Centrum sietí].



- 5 Stlačte tlačidlo [Customize/Prispôbiť]. Zobrazí sa okno [Set Network Location/Nastavenie sieťového umiestnenia].



- 6 Začiarknite políčko [Private/Súkromné] a stlačte tlačidlo [Next/Ďalej].



- 7 Skontrolujte, či sa položka [Location type/Typ umiestnenia] zmenila na hodnotu [Private/Súkromné], a vyberte položku [Close/Zavrieť].
- 8 Skontrolujte, či sa v okne [Network and Sharing Center/Centrum sietí] zobrazuje položka [(Private network)/(Súkromná sieť)], a zatvorte okno.
- 9 Ak v okne [Media Sharing/Zdieľanie médií] zobrazenom v kroku č. 3 nie je začiarknuté políčko [Share my media/Zdieľať moje médiá], začiarknite políčko [Share my media/Zdieľať moje médiá] a stlačte tlačidlo [OK]. Zobrazí sa zoznam pripojiteľných zariadení.



- 10 Stlačte tlačidlo [Settings.../Nastavenie...], ktoré sa zobrazuje vedľa položky [Share my media to/Zdieľať moje médiá na:].
- 11 Začiarknite políčko [Allow new devices and computers automatically/Automaticky povoliť nové zariadenia a počítače] a stlačte tlačidlo [OK].

Poznámka

Po potvrdení, že systém možno pripojiť k serveru a že dokáže prehrávať zvukový obsah uložený na serveri, zrušte začiarknutie tohto políčka.

Prehrávanie hudby uloženej na serveri (v počítači)

- 1 Stlačte tlačidlo HOME NETWORK.
- 2 Vyberte server, ku ktorému sa chcete pripojiť, a stlačte tlačidlo ENTER. Ak sa nezobrazí zoznam serverov, stlačte tlačidlo OPTIONS a vyberte položku Refresh.
- 3 Vyberte položku, ktorú chcete prehrať (zoznam na prehratie, album, priečinok atď.), a stlačte tlačidlo ENTER. Ak sa zobrazí iná položka, opakujte krok č. 3, kým sa nezobrazí požadovaná položka.
- 4 Vyberte skladbu, ktorú chcete prehrať, a stlačte tlačidlo ENTER.

Používanie funkcie AirPlay

Prostredníctvom siete môžete prehrávať zvukový obsah uložený v zariadeniach iOS, napríklad v zariadení iPhone, iPad alebo iPod touch, alebo na lokalite iTunes. Pozrite si časť Používanie funkcie AirPlay v Návode na použitie.



Riešenie problémov

- ◆ Riešenia bežných problémov a podrobné informácie o chybových hláseniach
→ časť Riešenie problémov v Návode na použitie

Webové lokality zákazníckej podpory

Pre zákazníkov v Európe: <http://support.sony-europe.com/>
Pre zákazníkov v Océánii: <http://www.sony-asia.com/support>