

STR-DA2800ES

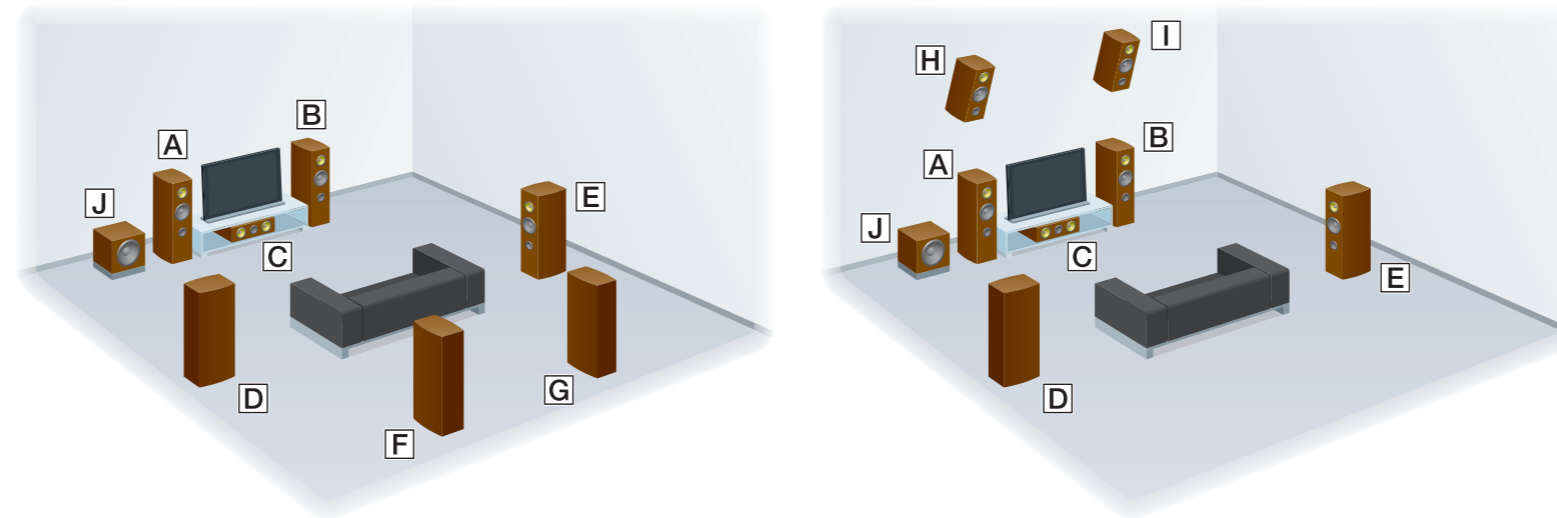
Spríevodca rýchlym nastavením

V tomto Spríevodcovi rýchlym nastavením nájdete informácie o tom, ako pripojením reproduktorov, basového reproduktora, monitora a prehrávača diskov Blu-ray Disc môžete reprodukovat viackanálový priestorový zvuk. Podrobné informácie nájdete v Návodě na použitie dodanom s prijímačom.



1 Inštalácia reproduktorov

Na nasledujúcich obrázkoch sú znázornené príklady 7.1-kanálového systému reproduktorov, ktorý používa sedem reproduktorov (predné reproduktory, stredový reproduktor, reproduktory na priestorový zvuk, zadné reproduktory na priestorový zvuk alebo predné horné reproduktory) a jeden basový reproduktor.



- A Ľavý predný reproduktor
- B Právý predný reproduktor
- C Stredový reproduktor
- D Ľavý reproduktor na priestorový zvuk
- E Právý reproduktor na priestorový zvuk
- F Ľavý zadný reproduktor na priestorový zvuk
- G Právý zadný reproduktor na priestorový zvuk
- H Ľavý horný reproduktor
- I Právý horný reproduktor
- J Basový reproduktor

1 Inštalácia reproduktorov

2 Pripojenie reproduktorov

3 Pripojenie monitora

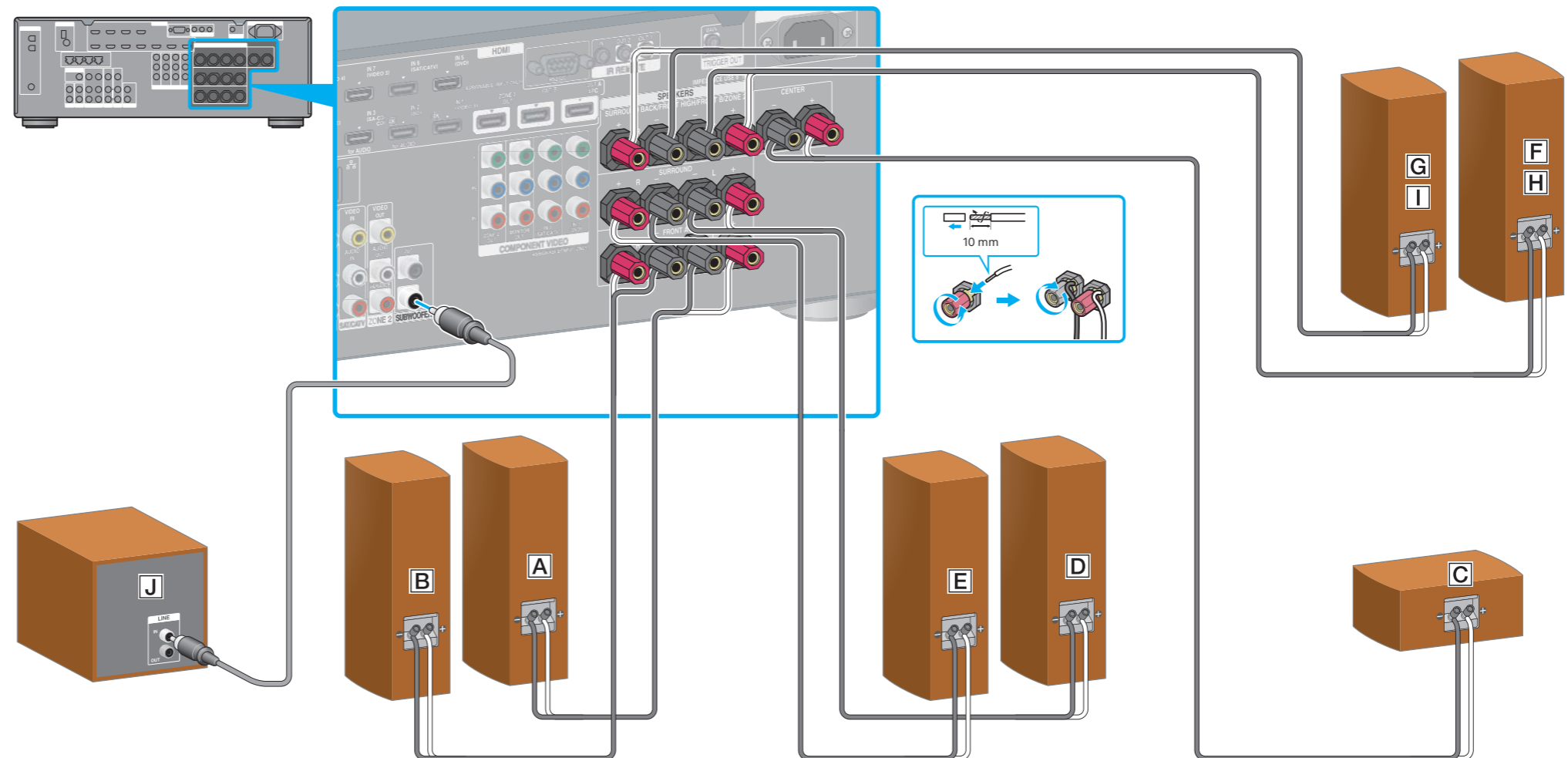
4 Pripojenie prehrávača diskov Blu-ray Disc

5 Závěrečné pripojenie všetkých napájacích káblov

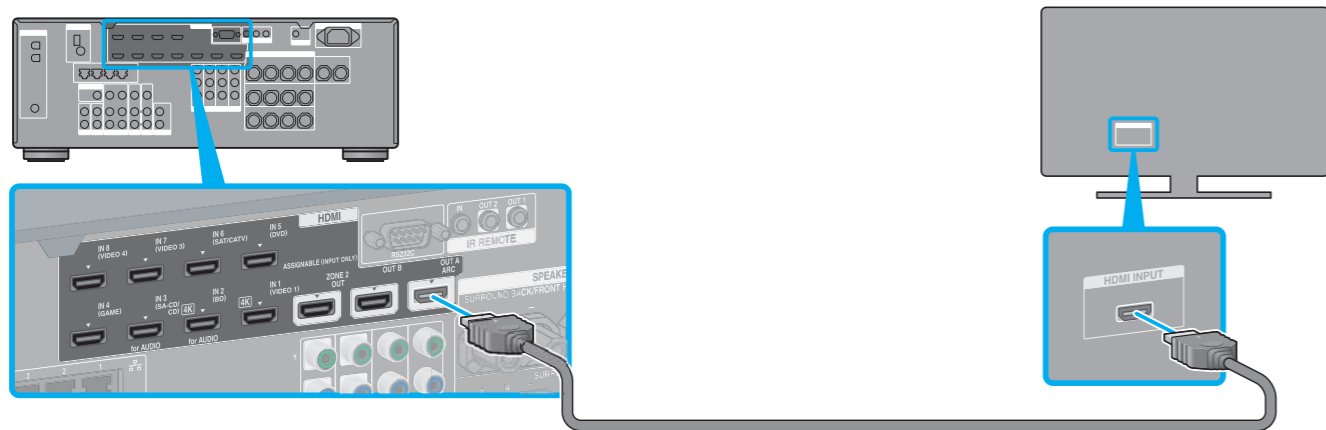
6 Zapnutie prijímača

7 Nastavenie prijímača

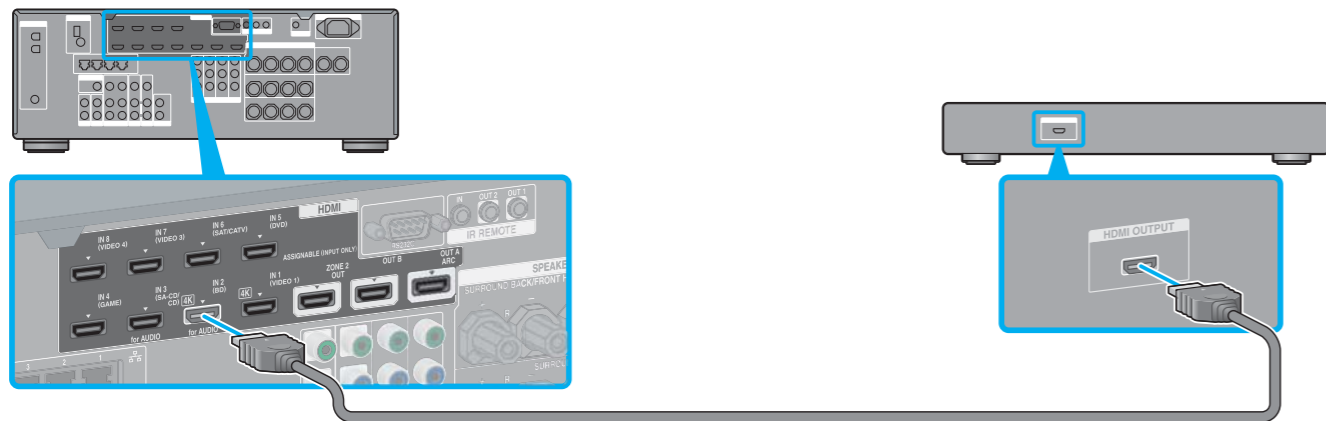
2 Pripojenie reproduktorov



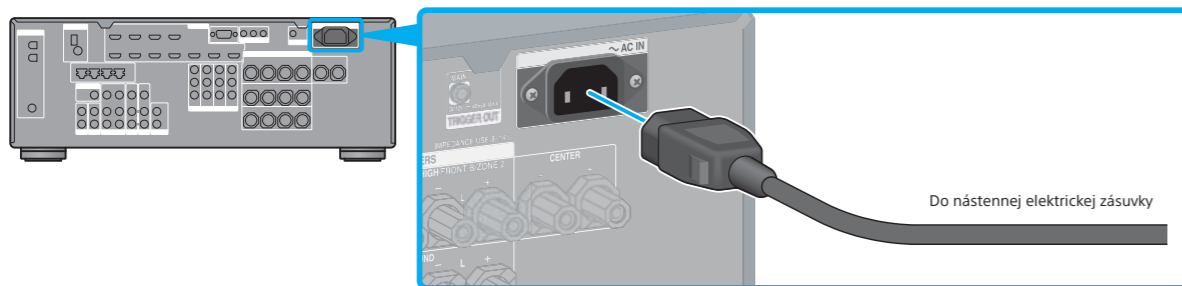
3 Pripojenie monitora



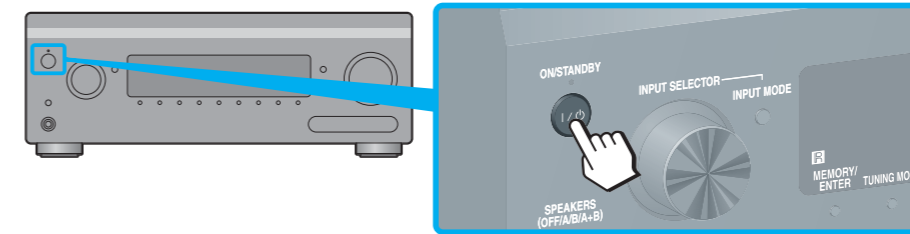
4 Pripojenie prehrávača diskov Blu-ray Disc



5 Závěrečné pripojenie všetkých napájacích káblov

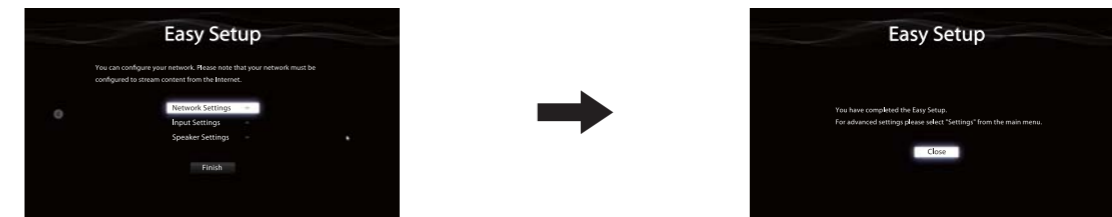


6 Zapnutie prijímača



7 Nastavenie prijímača

Prepnite vstup televízora na vstup, ku ktorému je pripojený prijímač. Po prvom zapnutí prijímača sa na televíznej obrazovke zobrazí okno s licenčnou zmlouvou koncového používateľa. Vyjadrením súhlasu so zmlouvou prejdete na obrazovku Easy Setup a podľa pokynov na tejto obrazovke nastavíte prijímač.



Po vykonaní krokov č. 1 až 7 spustíte prehrávanie v prehrávači diskov Blu-ray Disc.

Poznámky

- Skôr než začnete ovládať prijímač, stlačte tlačidlo AMP na diaľkovom ovládači. V opačnom prípade nemusia byť nasledujúce príkazy vysielané prijímaču.
- Prehrávač diskov Blu-ray Disc nastavte tak, aby dokázal reprodukovat viackanálové zvukové signály. V prípade prehrávača diskov Blu-ray Disc značky Sony skontrolujte, či sú položky Audio (HDMI), DSD Output Mode, Dolby Digital/DTS, Dolby Digital a DTS nastavené na hodnoty Auto, On, Bitstream, Dolby Digital a DTS (tieto údaje sú platné od 1. augusta 2012).

Pomocou prijímača môžete jednoducho reprodukovat internetový videozáznam.



Ak po vytvorení pripojenia a výbere nastavení uvedených vyššie pripojíte prijímač k smerovaču prostredníctvom kábla LAN, môžete videá na internete reprodukovat jednoduchým výberom požadovaného obsahu. Podrobné informácie o pripojení kábla LAN nájdete v časti 5: Pripojenie k sieti v Návodě na použitie, ktorý sa dodáva s prijímačom. Podrobné informácie o ovládaní nájdete v časti Videá na internete v Návodě na použitie, ktorý sa dodáva s prijímačom.