

# HOME AUDIO DOCKING SYSTEM

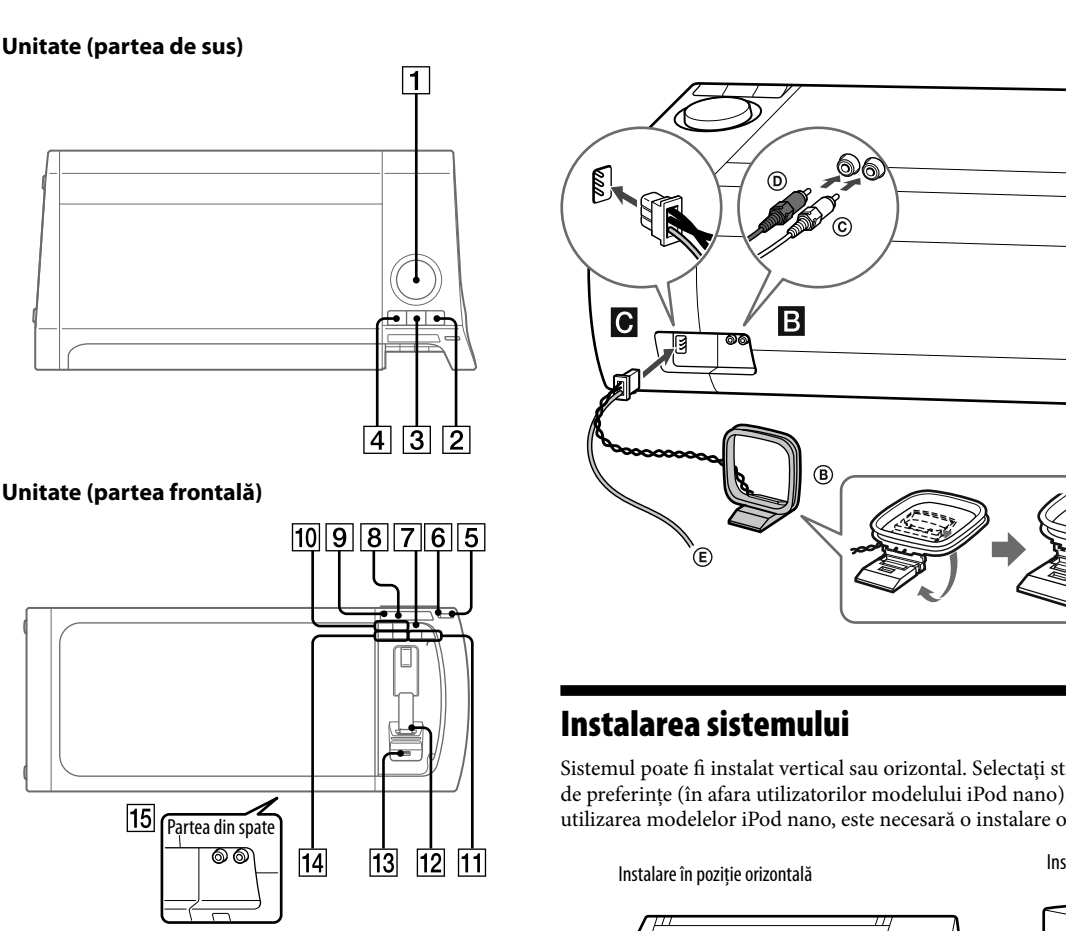
Instrucțiuni de utilizare



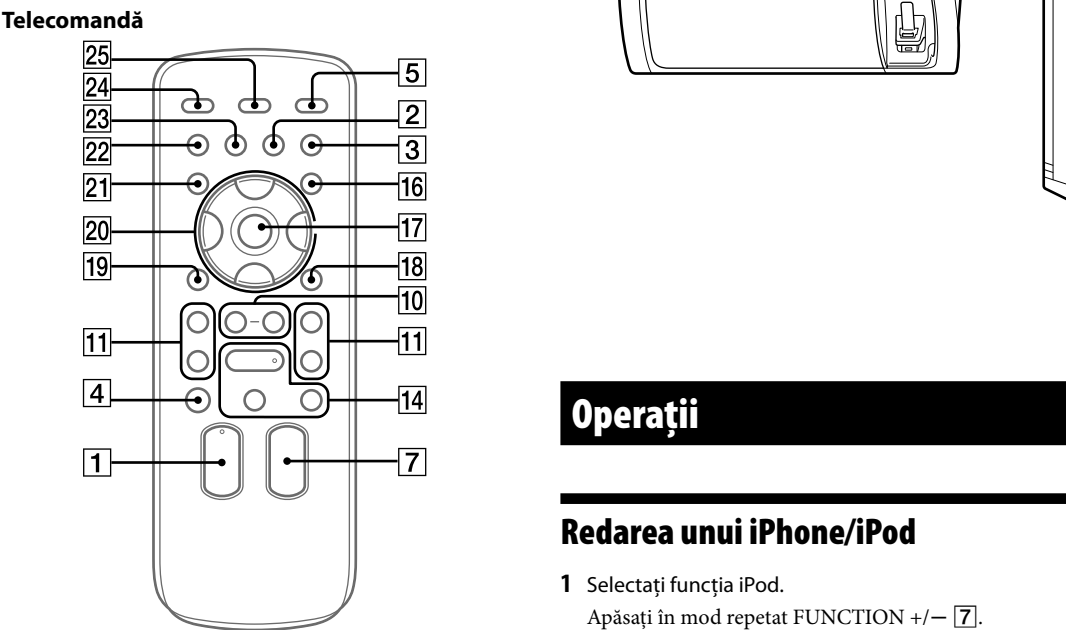
©2012 Sony Corporation

FST-GTK33IP/GTK111P  
RDH-GTK33IP/GTK111P

## Poziția comenzilor



**Notă**  
Leșirea spre căști nu este disponibilă, deoarece acest sistem nu are o muă pentru căști.



Acest manual explică principalele funcții cu ajutorul comenzilor de la telecomandă, dar aceleași funcții pot fi comandate și cu ajutorul butoanelor de pe unitate, cu nume identic sau asemănător.

**Pentru a bloca butoanele de pe unitate (Funcția de blocare pentru copii)**  
Puteți bloca toate butoanele, cu excepția I/⏻ (pornit/standby) [5] de pe unitate, pentru a evita utilizarea lor din greșală.

Țineți apăsat ■ [14] de pe unitate până când apare pe afișaj „CHILD LOCK ON” sau „CHILD LOCK OFF” [8]. Toate butoanele, cu excepția butoanelor I/⏻ [5] de pe unitate, vor fi blocate sau deblocate.

**Notă**  
Blocarea pentru copii va fi revocată la deconectarea cablului de alimentare.

**Sfat**  
Funcțiile comandate prin butoanele telecomenzii sunt posibile și în cazul în care funcția de blocare pentru copii este activată.

Înteruperea redării	<b>II</b> (pauză) [14]/■ (oprire) [14].
Selectarea unei piste sau a unui capitol dintr-un audiobook/ podcast	<b>◀◀</b> (derulare înapoi)/ <b>▶▶</b> (derulare înainte) [11]. Pentru a derula înainte sau înapoi, țineți apăsat butonul.
Găsirea unui punct într-o pistă sau într-un capitol dintr-un audiobook/ podcast	Țineți apăsat butonul <b>◀◀</b> (derulare înapoi)/ <b>▶▶</b> (derulare înainte) [11] în timpul redării și eliberați-l în punctul dorit.
Alegerea elementului selectat	⊕ (intrare) [17].
Defilarea în sus/in jos prin meniurile unui iPod	⚡/⚡ [20].
Revenirea la meniul anterior sau selectarea unui meniu	TOOL MENU [18]/RETURN ↵ (revenire) [19].

**Pentru a utiliza sistemul ca încărcător de baterie**

Puteți utiliza sistemul pe post de încărcător de baterie pentru un iPod/iPhone, indiferent dacă sistemul este pornit sau oprit. La încărcarea dispozitivului iPod/iPhone când sistemul este pornit, asigurați-vă că selectați o altă funcție decât USB.

Operațiunea de încărcare începe la plasarea dispozitivului iPod/iPhone în conectorul iPod/iPhone [12]. Starea încărcării apare pe afișajul dispozitivului iPod/iPhone. În timpul încărcării dispozitivului iPod/iPhone, plașați-l pe conector după ce ați oprit playerul iPod/iPhone. Pentru detalii, consultați ghidul utilizatorului dispozitivului iPod/iPhone.

## Introducere

### A Alimentare

Conectați cablul de alimentare la o priză de perete. Va apărea pe afișaj demonstrația [8]. Dacă apăsați I/⏻ [5], sistemul pornește și demonstrația ia sfârșit în mod automat. În cazul în care adaptorul furnizat cu ștecărul nu se potrivește cu priza de perete, detașați-l din ștecăr (numai în cazul modelelor echipate cu adaptor).

### B Audio in L/R (mufe DVD/PC IN)

Conectați o componentă opțională, cum ar fi un player audio digital sau un dispozitiv cu ieșiri audio analogice, cu ajutorul unui cablu de intrare audio RCA, disponibil în comerț.

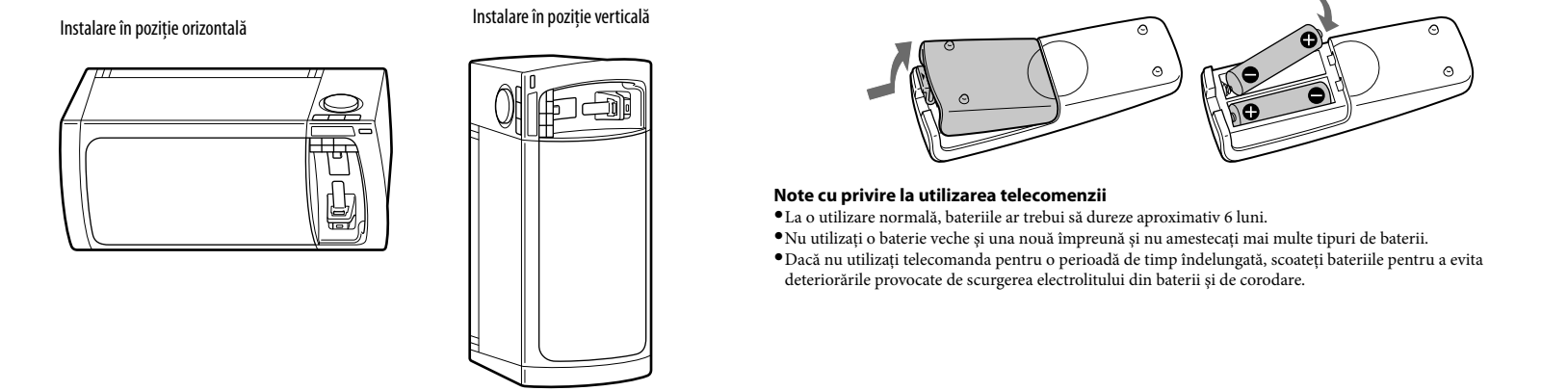
### C Antene

La introducerea conectorului antenei FM cu fir/AM cadru, asigurați-vă că îl introduceți cu orientarea corectă.

Atunci când configurați antenele, găsiți o orientare și o locație care să ofere o recepție bună. Păstrați antenele la distanță de cablul de alimentare, pentru a evita preluarea de zgomot.

### Instalarea sistemului

Sistemul poate fi instalat vertical sau orizontal. Selectați stilul de instalare în funcție de preferințe (în afara utilizatorilor modelului iPod nano). Rețineți că, pentru utilizarea modelelor iPod nano, este necesară o instalare orizontală.



**Note cu privire la utilizarea telecomenzii**

- La o utilizare normală, bateriile ar trebui să dureze aproximativ 6 luni.
- Nu utilizați o baterie veche și una nouă împreună și nu amestecați mai multe tipuri de baterii.
- Dacă nu utilizați telecomanda pentru o perioadă de timp îndelungată, scoateți bateriile pentru a evita deteriorările provocate de scurgerea electrolitului din baterii și de corodare.

## Operații

### Redarea unui iPhone/iPod

- Selectați funcția iPod. Apăsați în mod repetat FUNCTION +/- [7].
- Plasați dispozitivul iPod/iPhone pe conectorul iPod/iPhone [12].
- Apăsați butonul PUSH și fixați dispozitivul iPod/iPhone.
- Porniți redarea. Apăsați ► [14].

Pentru	Apăsați
Înteruperea redării	<b>II</b> (pauză) [14]/■ (oprire) [14].
Selectarea unei piste sau a unui capitol dintr-un audiobook/ podcast	<b>◀◀</b> (derulare înapoi)/ <b>▶▶</b> (derulare înainte) [11]. Pentru a derula înainte sau înapoi, țineți apăsat butonul.
Găsirea unui punct într-o pistă sau într-un capitol dintr-un audiobook/ podcast	Țineți apăsat butonul <b>◀◀</b> (derulare înapoi)/ <b>▶▶</b> (derulare înainte) [11] în timpul redării și eliberați-l în punctul dorit.
Alegerea elementului selectat	⊕ (intrare) [17].
Defilarea în sus/in jos prin meniurile unui iPod	⚡/⚡ [20].
Revenirea la meniul anterior sau selectarea unui meniu	TOOL MENU [18]/RETURN ↵ (revenire) [19].

**Pentru a utiliza sistemul ca încărcător de baterie**

Puteți utiliza sistemul pe post de încărcător de baterie pentru un iPod/iPhone, indiferent dacă sistemul este pornit sau oprit. La încărcarea dispozitivului iPod/iPhone când sistemul este pornit, asigurați-vă că selectați o altă funcție decât USB.

Operațiunea de încărcare începe la plasarea dispozitivului iPod/iPhone în conectorul iPod/iPhone [12]. Starea încărcării apare pe afișajul dispozitivului iPod/iPhone. În timpul încărcării dispozitivului iPod/iPhone, plașați-l pe conector după ce ați oprit playerul iPod/iPhone. Pentru detalii, consultați ghidul utilizatorului dispozitivului iPod/iPhone.

**Pentru a opri încărcarea unui dispozitiv iPod/iPhone**

Scoateți dispozitivul iPhone/iPod.

**Note despre încărcarea unui dispozitiv iPod/iPhone**

- Dacă este selectată funcția USB și sistemul este pornit, nu puteți încărca un iPod/iPhone.
- Dacă afișajul este în modul demonstrație sau ceas, nu puteți încărca un iPod/iPhone, chiar dacă sistemul este oprit.
- Dacă apăsați DISPLAY [25] în timpul încărcării cu sistemul oprit, încărcarea dispozitivului iPod/iPhone se va opri. Pentru a reporni încărcarea unui iPod/iPhone, reconectați-l când afișajul este în modul de economisire a energiei.

**Note**

- Dezactivați funcția „Shake to Shuffle” („Scuturați pentru a amesteca”) de pe iPod/iPhone, pentru a evita modificări nedorite de piste la ascultarea muzicii la un nivel sonor ridicat.
- Dacă bateria dispozitivului iPod/iPhone este descărcată, este posibil ca sistemul să nu îl recunoască. În acest caz, reîncărcați-l la un computer, apoi reconectați-l la sistem.
- Este posibil ca performanțele sistemului să varieze, în funcție de specificațiile dispozitivului iPod/iPhone.
- La plasarea sau scoaterea dispozitivului iPod/iPhone, mănuiți-l sub același unghi ca și pe conectorul său și nu-l răsucați sau înclinați, pentru a evita deteriorarea conectorului.
- Nu purtați unitatea cu un iPod/iPhone plasat în conector. Acest lucru poate provoca o defecțiune.
- La plasarea sau scoaterea dispozitivului iPod/iPhone, fixați unitatea cu o mână și nu apăsați din greșală comenzile acestuia.
- Înainte de a deconecta dispozitivul iPod/iPhone, întrerupeți redarea.
- Țineți apăsat **◀◀▶▶** [11] pentru a derula înapoi (sau înainte) în timpul redării unui fișier video, dacă **◀◀▶▶** [11] nu funcționează.
- Pentru a modifica nivelul volumului, utilizați VOLUME +/- [1]. Nivelul volumului nu se modifică dacă îl ajustați de la iPod/iPhone.
- Acest sistem este proiectat numai pentru iPod/iPhone. Nu puteți conecta alte playere audio portabile la conectorul iPod/iPhone.
- Pentru a utiliza un iPod/iPhone, consultați ghidul utilizatorului atașat acestuia.
- Sony nu poate accepta responsabilitatea în cazul în care datele înregistrate pe iPod/iPhone se pierd sau se deteriorează atunci când se utilizează un iPod/iPhone cu acest sistem.

### Redarea unui fișier de pe un dispozitiv USB

Formatele audio ce pot fi redate pe acest sistem sunt MP3/WMA\*/AAC\*.

\* Fișierele cu protecție a drepturilor de autor DRM (Administrare drepturi digitale) sau fișierele descărcate de la un magazin de muzică online nu pot fi redate cu acest sistem. Dacă încercați să redați un astfel de fișier, sistemul va reda următorul fișier audio neprotejat.

Vizitați site-urile Web de mai jos pentru informații despre dispozitivele USB compatibile.

Pentru clienții din America Latină:

<http://esupport.sony.com/LA>

Pentru clienții din Europa și Rusia:

<http://support.sony-europe.com/>

Pentru clienții din alte țări/regiuni:

<http://www.sony-asia.com/support>

- Selectați funcția USB. Apăsați în mod repetat FUNCTION +/- [7].
- Conectați dispozitivul USB la portul ◀◀ (USB) [13].
- Porniți redarea. Apăsați ► [14].

**Alte operațiuni**

Pentru	Apăsați
Înteruperea redării	<b>II</b> (pauză) [14]. Pentru a relua redarea, apăsați din nou butonul.
Oprirea redării	<b>■</b> (oprire) [14]. Pentru a relua redarea, apăsați ► (redare) [14]*. Pentru a revoca reluarea redării, apăsați ■ [14] din nou**.
Selectarea unui folder	<b>□</b> +/- [10] în mod repetat.
Selectarea unui fișier	<b>◀◀</b> (derulare înapoi)/ <b>▶▶</b> (derulare înainte) [11].
Găsirea unui punct într-un fișier	Țineți apăsat butonul <b>◀◀</b> (derulare înapoi)/ <b>▶▶</b> (derulare înainte) [11] în timpul redării și eliberați-l în punctul dorit.
Selectarea redării repetate	REPEAT [23] în mod repetat până apare „◀” (repetarea tuturor pistelor) sau „▶” (repetarea unei piste).

<sup>[1]</sup> La redarea unui fișier de tip MP3/WMA cu VBR, este posibil ca sistemul să rea redarea dintr-un punct diferit.

<sup>[2]</sup> Reluarea redării revine la folderul superior.

### Setarea ceasului

- Apăsați I/⏻ [5] pentru a porni sistemul.
- Apăsați TIMER MENU [16] pentru a selecta modul de setare a ceasului. În cazul în care clipește „PLAY SET”, apăsați ⚡/⚡ [20] în mod repetat, pentru a selecta „CLOCK”, apoi apăsați ⊕ (introducere) [17].
- Apăsați în mod repetat ⚡/⚡ [20] pentru a seta ora, apoi apăsați ⊕ [17].
- Utilizați aceeași procedură pentru a configura minutele.

**Notă**  
Setările ceasului sunt reinițializate la deconectarea cablului de alimentare sau în cazul unei pene de curent.

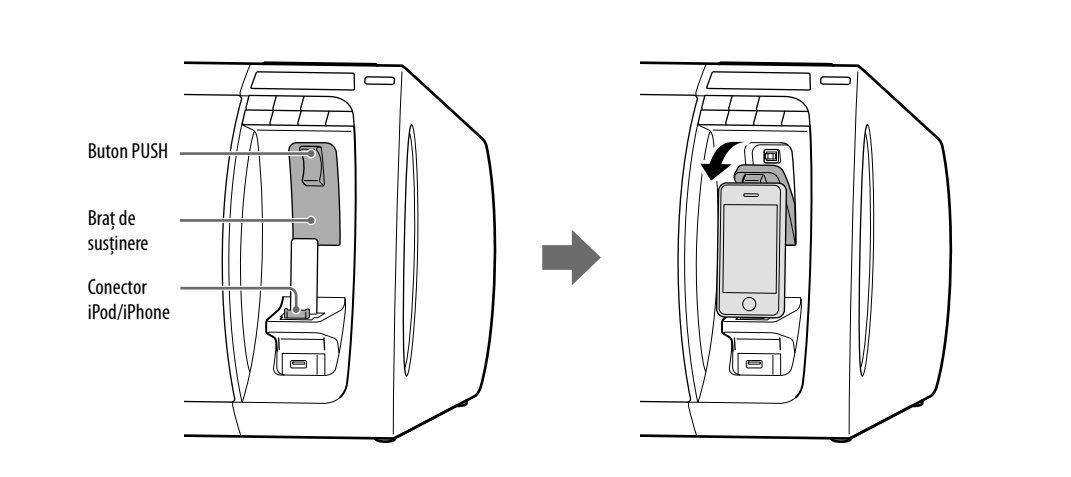
**Pentru a afișa ceasul când sistemul este oprit**

Apăsați DISPLAY [25]. Ceasul este afișat timp de aproximativ 8 secunde.

### Utilizarea unui iPod/iPhone

Pentru a evita căderea dispozitivului iPod/iPhone, fixați-l întotdeauna cu brațul de susținere, atunci când îl utilizați cu acest sistem. La scoaterea unui dispozitiv iPod/iPhone, ridicați brațul de susținere până se aude un clic și se închide în poziție, apoi deconectați dispozitivul iPod/iPhone din conectorul său.

- Plasați dispozitivul iPod/iPhone pe conectorul iPod/iPhone.
- Apăsați butonul PUSH până când brațul de susținere este eliberat printr-un clic. Brațul de susținere iese în exterior pentru a fixa dispozitivul iPod/iPhone.



**Notă pentru utilizatorii modelului iPod nano**  
Nu instalați sistemul în poziție verticală dacă utilizați modelul iPod nano cu acest sistem. Modelele iPod nano nu pot fi fixate cu brațul de susținere datorită înălțimii acestora. Instalați sistemul în poziție orizontală.

**Notă cu privire la transportul sistemului**  
Nu depășiți sistemul dintr-un iPod/iPhone conectat. Dacă faceți acest lucru, este posibil ca dispozitivul iPod/iPhone să cadă și să se deterioreze. Sony nu acceptă responsabilitatea unor deteriorări provocate de o utilizare incorectă.

**Note**

- Dacă utilizați carcasa pentru iPod/iPhone disponibile în comerț, este posibil ca dispozitivul iPod/iPhone conectat să nu fie recunoscut de sistem. În acest caz, scoateți dispozitivul iPod/iPhone din carcasă și reconectați-l la conectorul iPod/iPhone.
- Dacă utilizați un sistem instalat vertical, asigurați-vă că dispozitivul iPod/iPhone conectat se menține în poziție verticală, nu înclinată.

• Formatele audio pe care le puteți asculta cu ajutorul acestui sistem sunt următoarele:
—MP3: extensie fișier „.mp3”
—WMA: extensie fișier „.wma”
—AAC: extensie fișier „.m4a”
Retineți: chiar dacă numele fișierului are extensia corectă, în cazul în care fișierul propriu-zis este diferit, sistemul poate produce zgomot sau poate funcționa eronat.

**Pentru a utiliza sistemul ca încărcător de baterie**

Puteți utiliza sistemul pe post de încărcător de baterie pentru dispozitivele USB ce au funcția de reîncărcare, dacă sistemul este pornit. Apăsați în mod repetat FUNCTION +/- [7], pentru a selecta funcția USB. Încărcarea începe când dispozitivul USB este conectat la portul ◀◀ (USB) [13]. Starea încărcării apare pe afișajul dispozitivului USB. Pentru detalii, consultați ghidul utilizatorului dispozitivului USB.

### Ascultarea de radio

- Selectați funcția tuner (TUNER FM/TUNER AM). Apăsați în mod repetat FUNCTION +/- [7].
- Efectuați acordul.

**Pentru o scanare automată**

Apăsați în mod repetat TUNING MODE [22], până când apare „AUTO”, apoi apăsați +/- [11]. Când este găsit un post, scanarea se oprește automat și se aprind „TUNED” și „ST” (numai pentru programele stereo) pe afișaj [8].



Dacă nu se aprinde „TUNED”, iar scanarea nu se oprește, apăsați ■ [14] pentru a o opri, apoi efectuați acordarea manuală (mai jos).

Dacă accordeați un post FM care oferă servicii RDS, informații ca numele serviciului sau al postului de radio sunt oferite prin difuzări.

**Pentru acordarea manuală**

Apăsați în mod repetat TUNING MODE [22], până când dispar notificările „AUTO” și „PRESET”, apoi apăsați în mod repetat +/- [11], pentru a accorda postul dorit.

**Sfat**  
Pentru a reduce zgomotul static al unui post FM stereo, apăsați în mod repetat FM MODE [23], până când apare „MONO”, pentru a opri recepția stereo. Veți pierde efectul stereo, însă recepția se va îmbunătăți.

