

# SONY

## STR-DH720

### Spríevodca rýchlym nastavením

4-262-413-11(1) (SK)

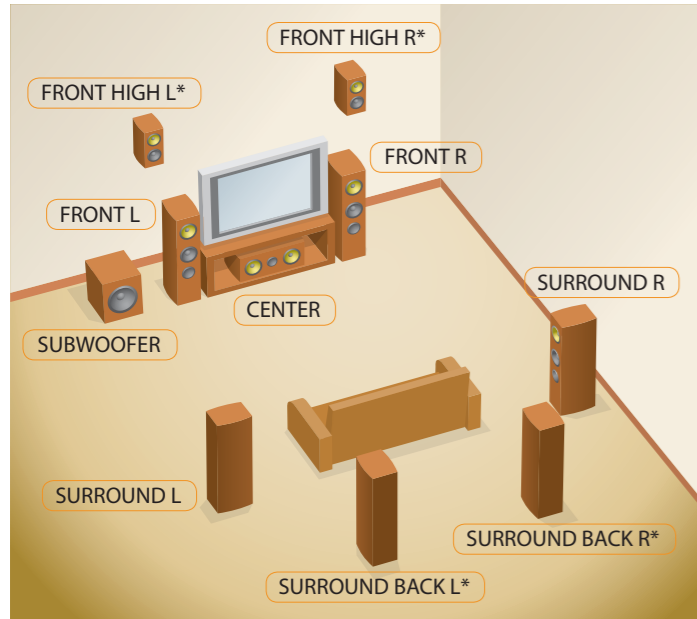


Podrobné informácie nájdete v Návoďte na použitie.

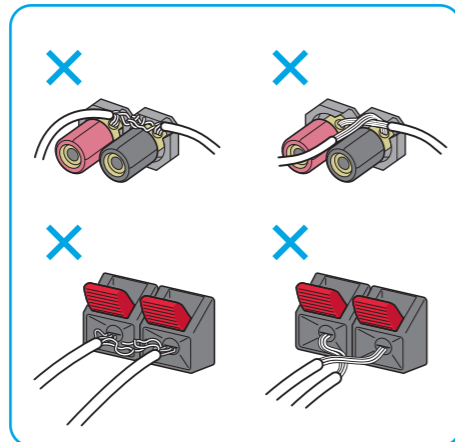
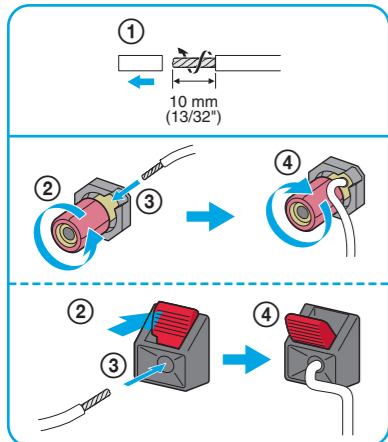
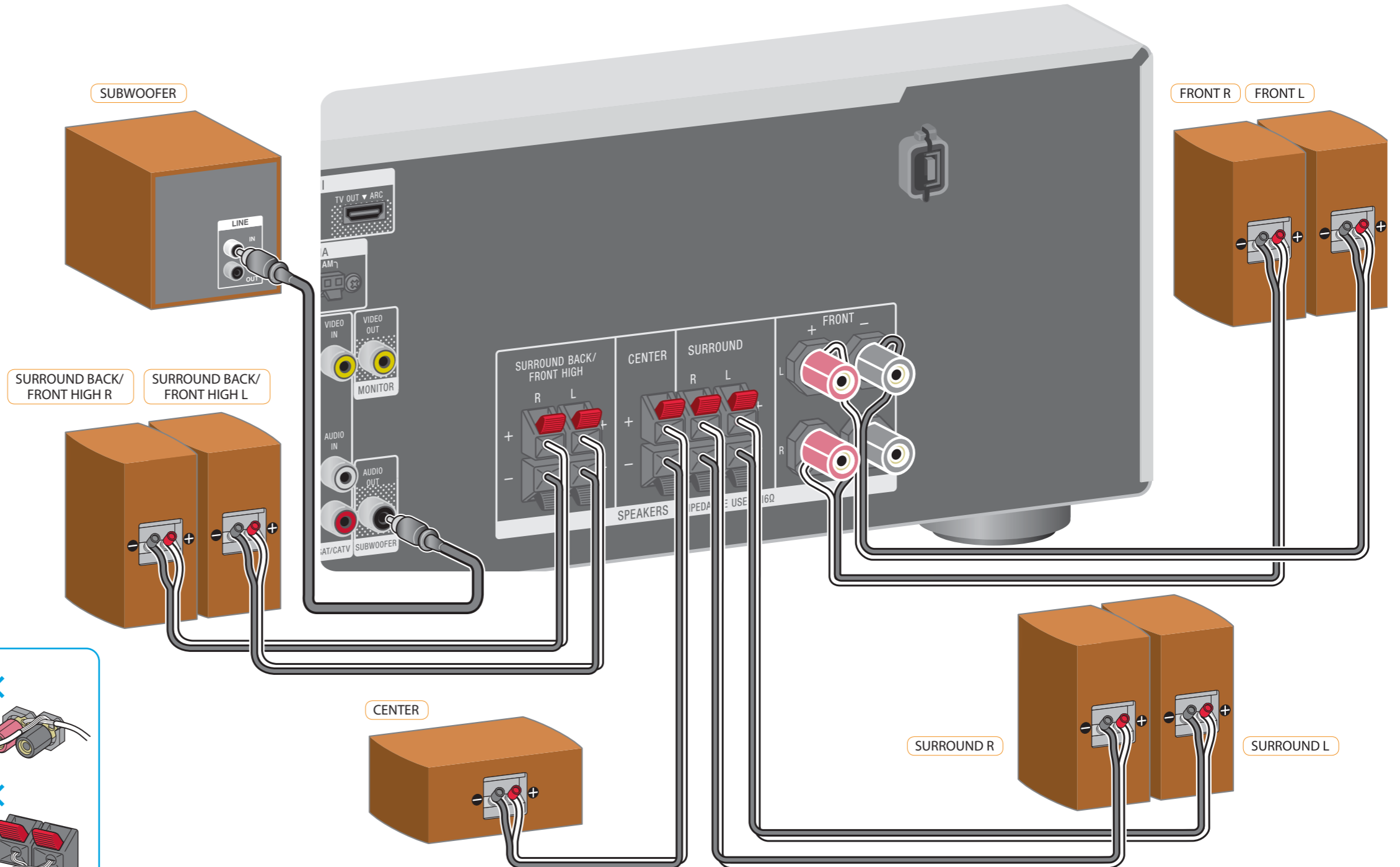
Sony Corporation © 2011

1

## Inštalácia a pripojenie reproduktorov



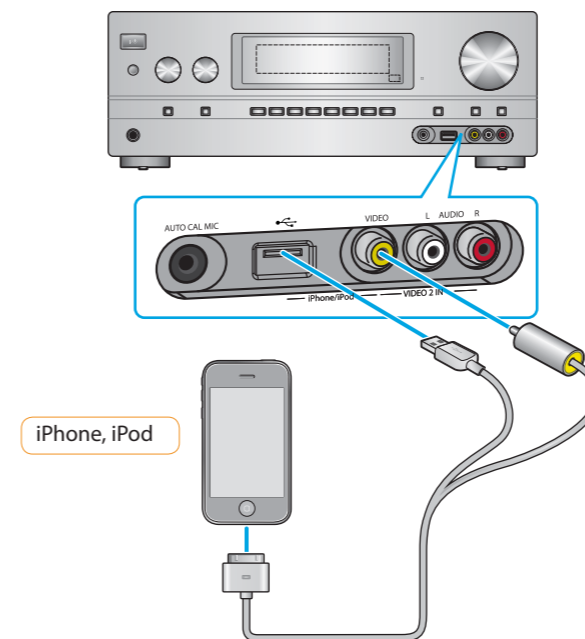
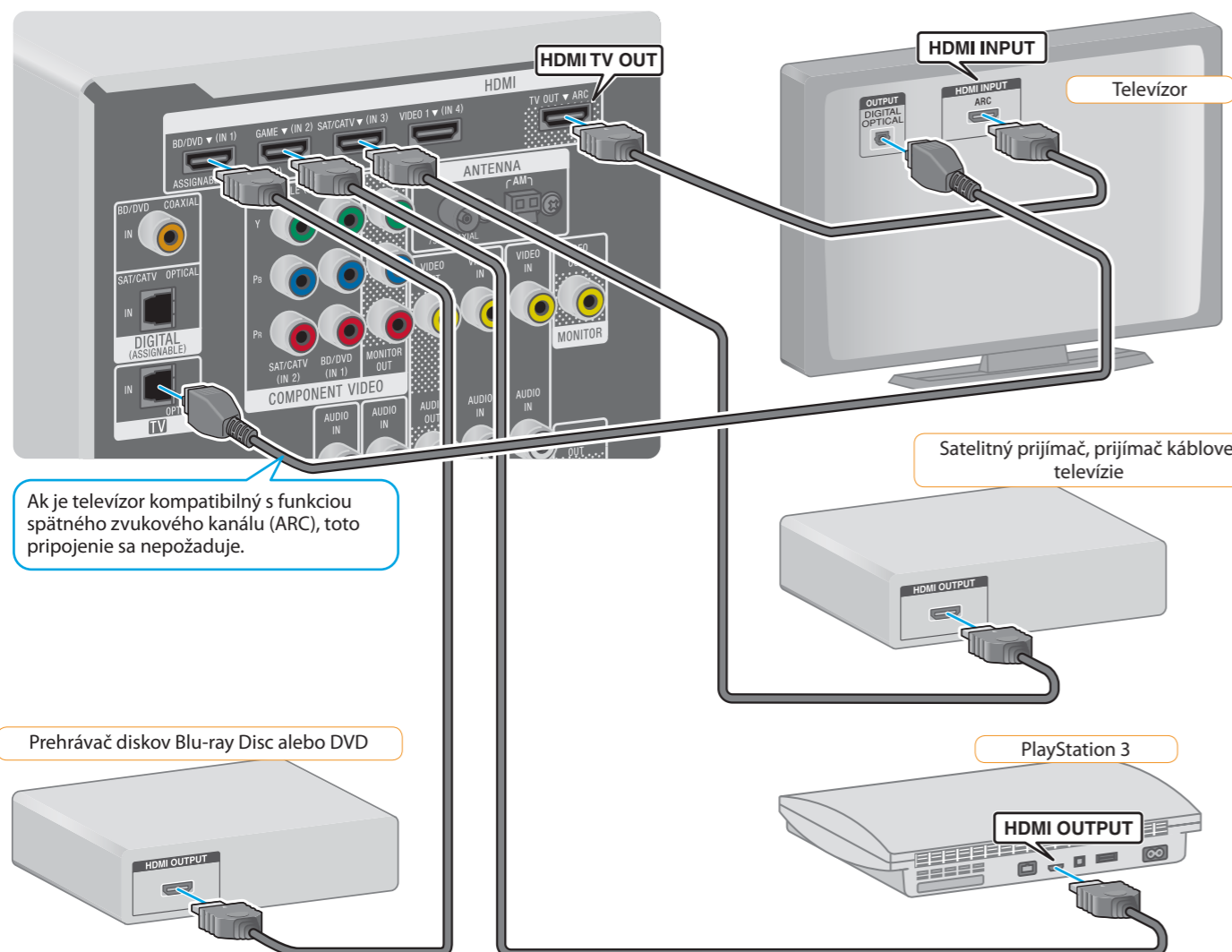
\* Zadné reproduktory na priestorový zvuk a predné horné reproduktory nemôžete používať súčasne.



Káble používané na pripojenie nie sú súčasťou dodávky.

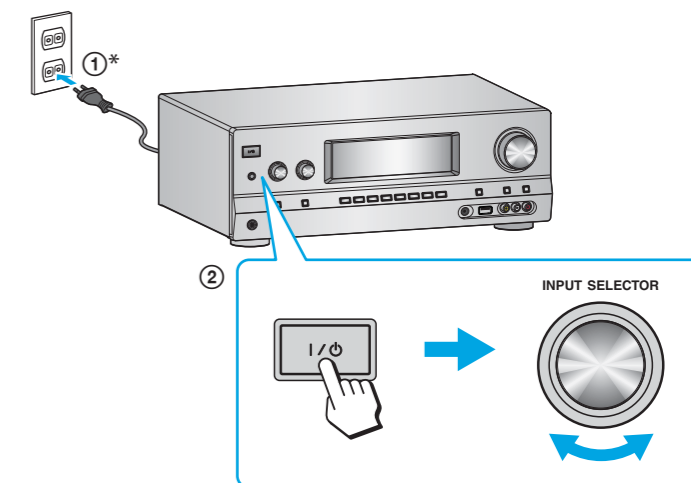
2

## Pripojenie ďalších zariadení



3

## Príprava prijímača

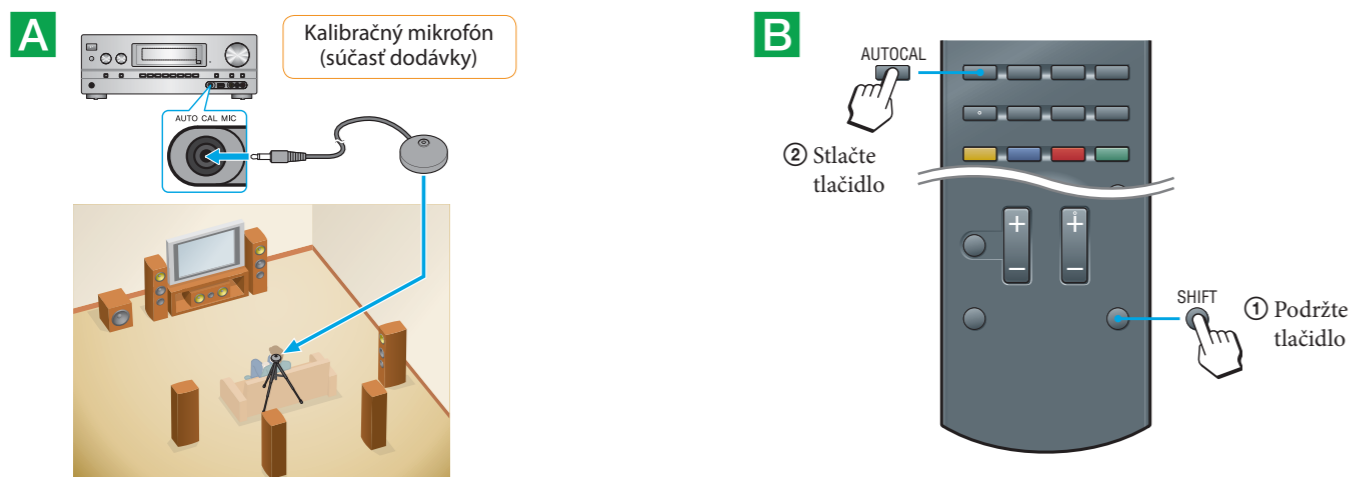


I/⏻ : zapnuté/pohotovostný režim

\* Tvar sieťovej šnúry (napájacieho kábla) a sieťovej zásuvky sa líši v závislosti od oblasti.

4

## Používanie funkcie AUTO CALIBRATION



Skôr než vykonáte automatickú kalibráciu, vyberte šablónu pre reproduktory.

Spustí sa funkcia automatickej kalibrácie.

