

SV
FI

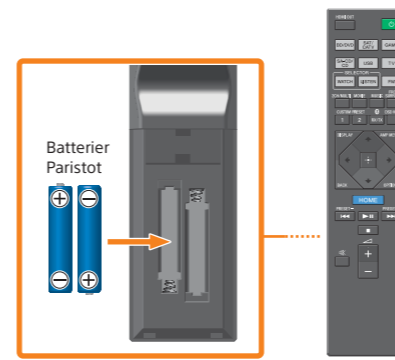
4-583-752-11(1) (SV-FI)



STR-DN1070

Tillbehör som medföljer:
Vakiovarusteet:

- Fjärrkontroll (1)
Kauko-ohjain (1)
- Kalibreringsmikrofon (1)
Kalibrintimikrofoni (1)
- R03-batterier (storlek AAA) (2)
R03 (koko AAA) -paristot (2)
- FM-antenn (1)
FM-lanka-antenni (1)



Sätt i två R03-batterier (AAA-storlek) i fjärrkontrollen.
Aseta kauko-ohjaimen kaksi (AAA-kokoista) R03-paristoa.

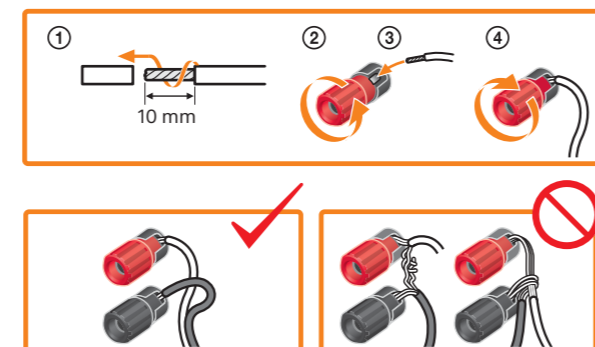
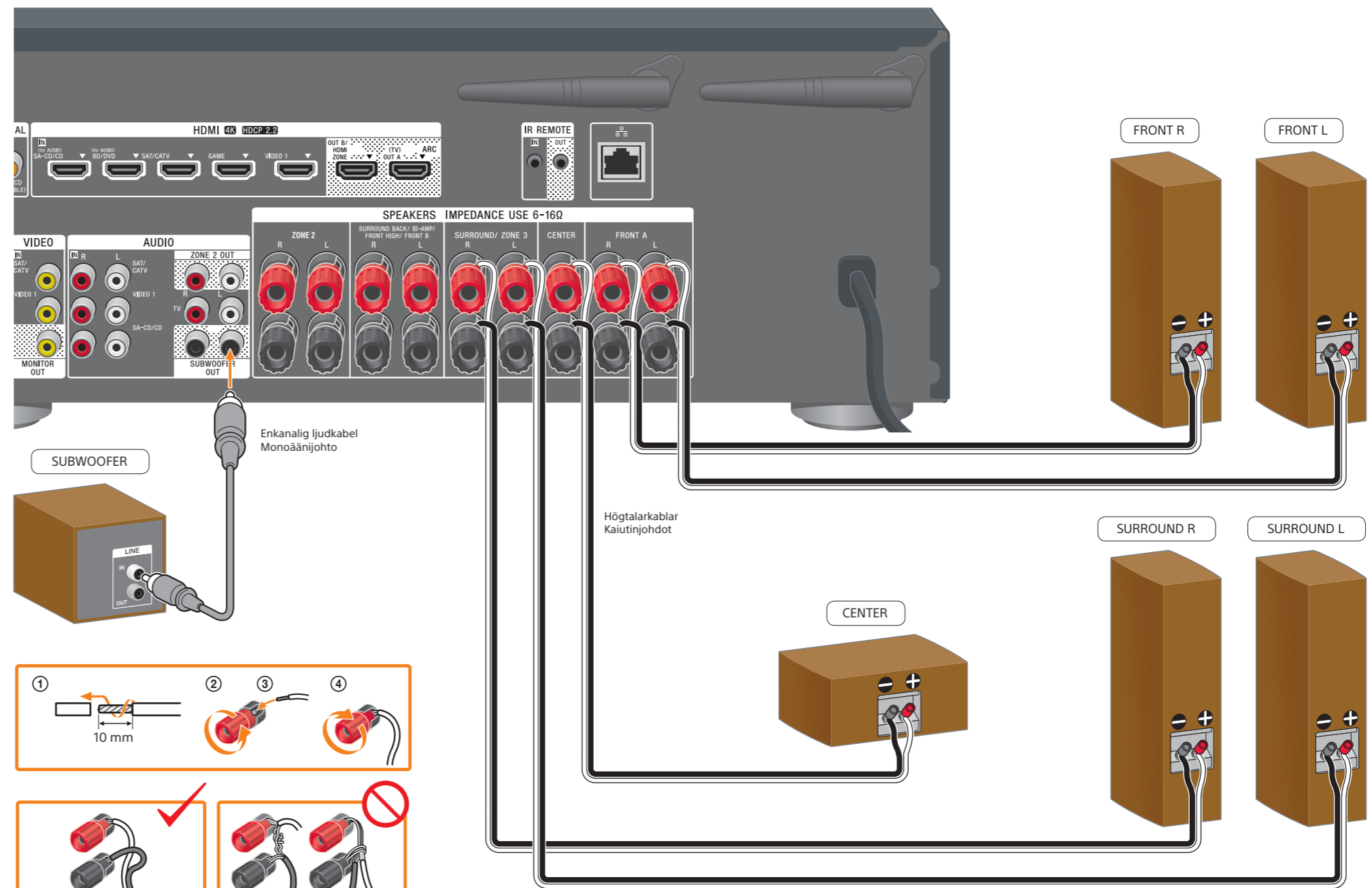
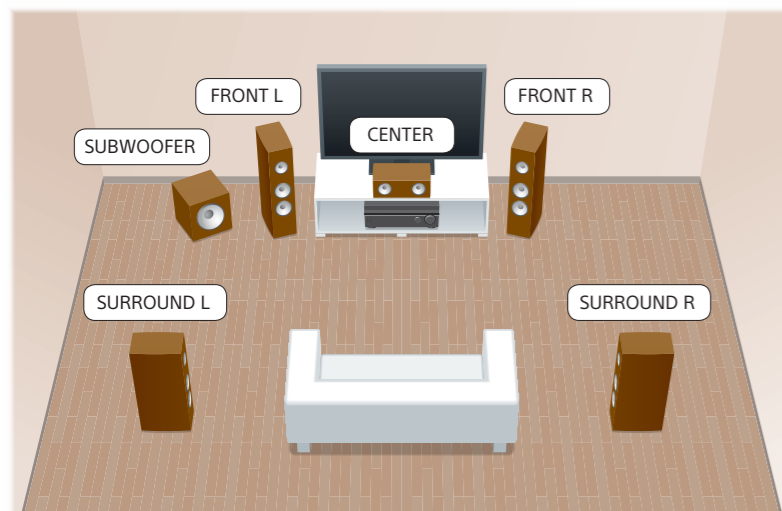
Du behöver också (medföljer inte):
Tarvitset myös seuraavat osat (eivät sisälly toimitukseen):

- Högtalarkablar
Kaiutinjohdot
- Enkanalig ljudkabel
Monoäänijohto
- HDMI-kablar*1
HDMI-kaapelit*1
- Nätverkskabel*2
Lähiverkkokaapeli*2
- Optisk digitalkabel*2
Optinen digitaalikaapeli*2

*1 Vi rekommenderar att du använder Premium High Speed HDMI-kablar med Ethernet.
*1 Suosittelemme Ethernet-yhteyttä tukevien laadukkaiden High Speed HDMI -kaapeleiden käyttöä.
*2 Dessa kablar kanske inte behövs beroende på anslutningen.
*2 Näitä kaapeleita ei ehkä tarvita kaikissa liitännöissä.

1 Installera och ansluta högtalare
Kaiuttimien asentaminen ja kytkeminen

Exempel på 5,1-kanals högtalarsystemkonfiguration
Esimerkki 5,1-kanavaisesta kaiutinjärjestelmästä

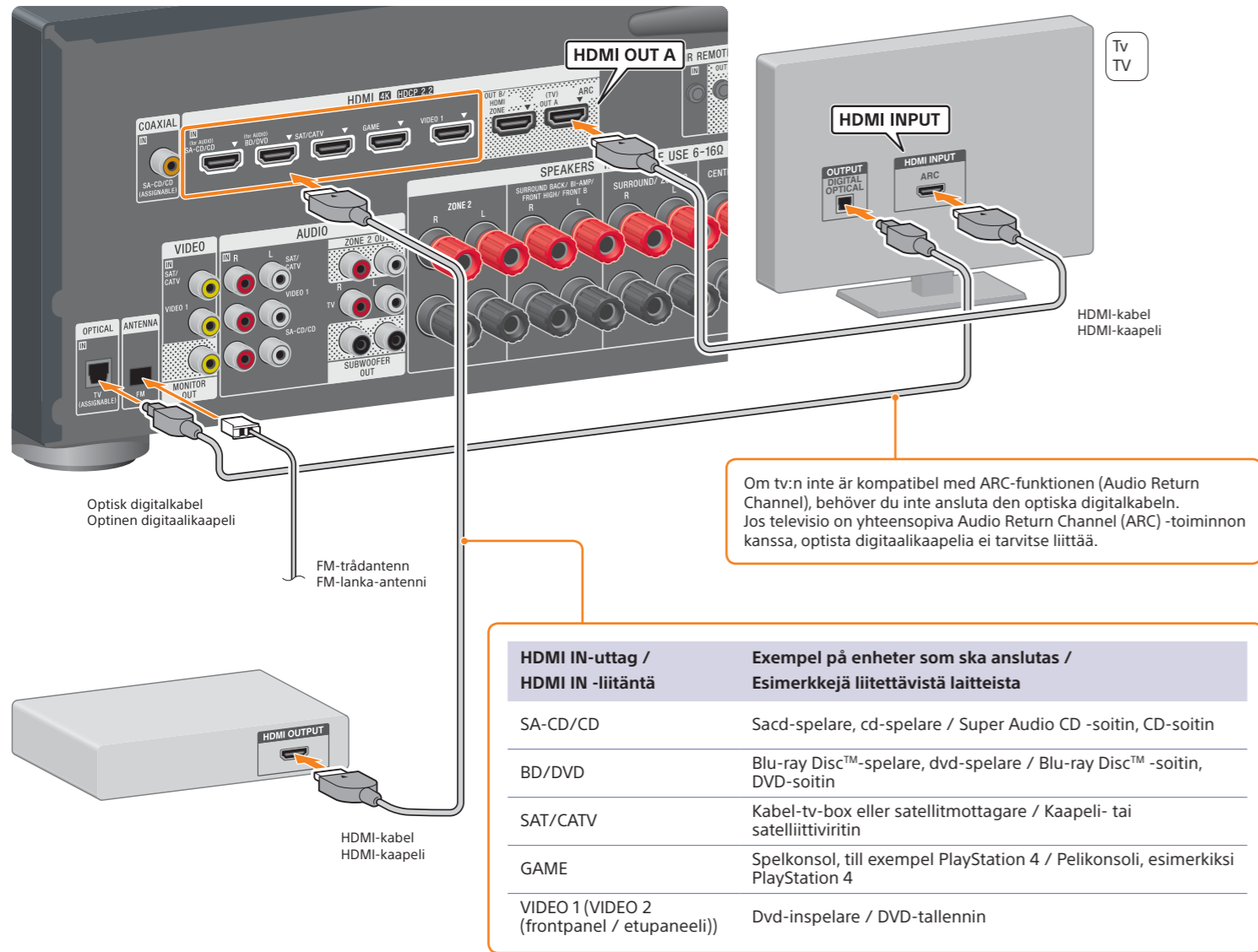


Felaktig anslutning kan leda till irreparabel skada på mottagaren.
Virheellisesti tehty liitäntä voi aiheuttaa viritinvahvistimen vakavan vaurioitumisen.

Steg 2 - 3 finns på baksidan.
Vaiheet 2 - 3 ovat takasivulla.

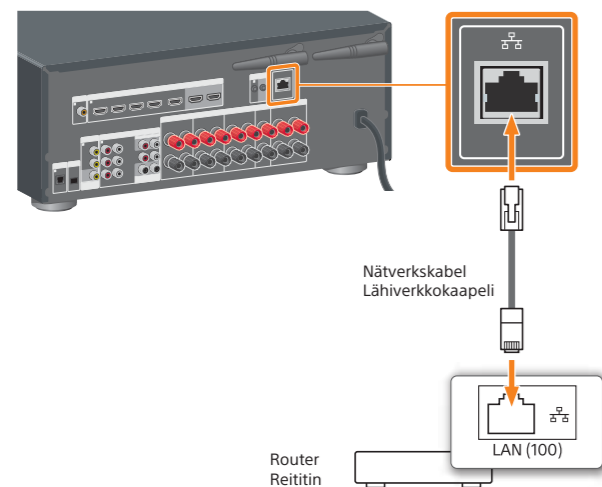


Ansluta tv, AV-enhet och FM-trådontenn Television, AV-laitteiden ja FM-lanka-antennin liittäminen

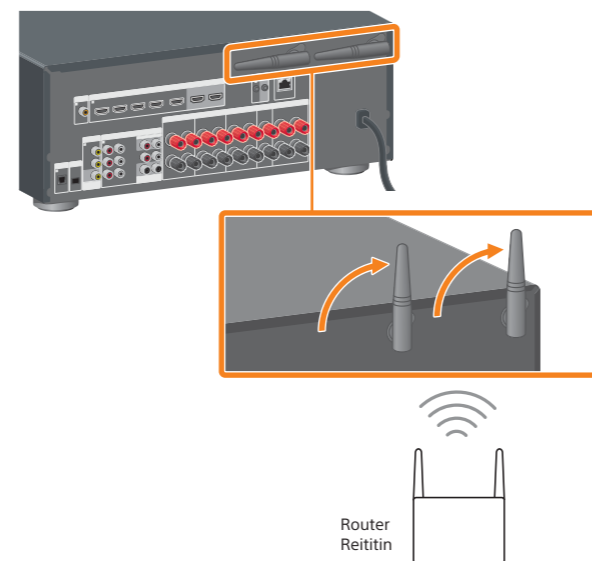


Ansluta till ett nätverk Verkkoyhteyden muodostaminen

- Med trådbunden anslutning
- Kiinteää yhteyttä käytettäessä

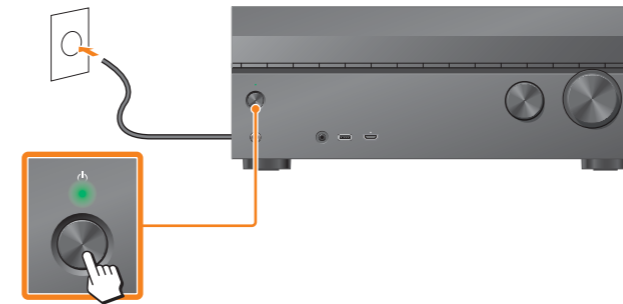


- Med trådlös anslutning
- Langatonta yhteyttä käytettäessä

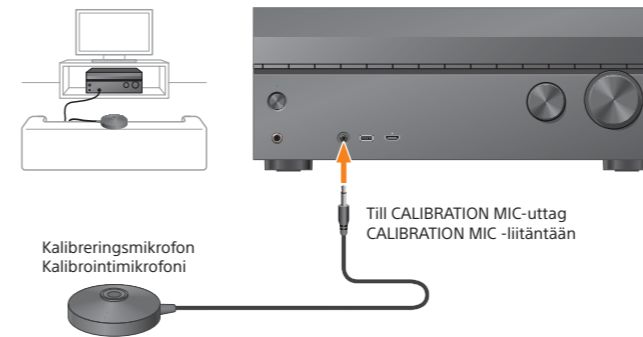


Utföra Easy Setup och starta uppspelningen Easy Setup -toiminnon suorittaminen ja toiston käynnistäminen

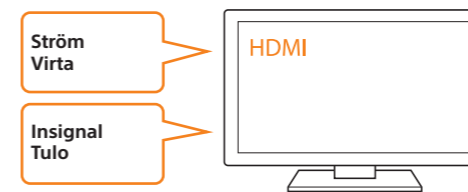
- 1 Anslut nätströmskabeln till ett vägguttag och tryck på (ström) för att starta AV-mottagaren.
Liitä verkkovirtajohto pistorasiaan ja kytke sitten viritinvahvistimen virta painamalla (virta) -painiketta.



- 2 Placera kalibreringsmikrofonen i lyssningspositionen på samma höjd som dina öron.
Asenna kalibrointimikrofoni kuuntelupaikkasi mukaisesti niin, että se on samalla korkeudella kuin korvasi.



- 3 Starta tv:n och ändra insignalen för tv:n till den insignal som mottagaren är ansluten till.
Kytke televisioon virta ja vaihda television tuloksi se tuloliitäntä, johon viritinvahvistin on liitetty.



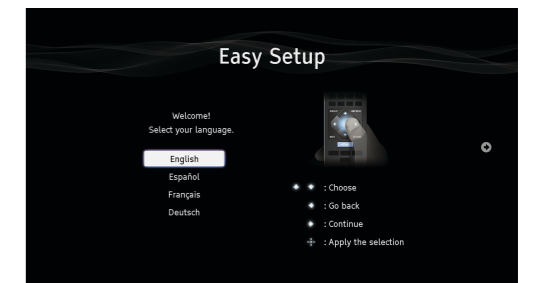
Skärmen Easy Setup visas automatiskt.
Easy Setup -näyttö tulee automaattisesti näkyviin.

Tips / Vihje

Om skärmen Easy Setup inte visas eller om du vill visa skärmen Easy Setup manuellt, kan du trycka på HOME på fjärrkontrollen för att visa startmenyn och sedan välja [Setup] - [Easy Setup].

Jos Easy Setup -näyttö ei tule näkyviin, avaa päävalikko painamalla kauko-ohjaimen HOME-painiketta ja valitse [Setup] - [Easy Setup].

- 4 Utför [Easy Setup] genom att följa anvisningarna på skärmen. Tee [Easy Setup] näyttöön tulevien ohjeiden mukaisesti.



Tryck på på fjärrkontrollen när inställningen är klar.

Kun määrittäykset on tehty, poistu asetusohjelmasta painamalla kauko-ohjaimen -painiketta.

Obs! / Huomautus

Under kalibreringen är ljudet från högtalarna mycket högt och volymen går inte att justera. Ta hänsyn till grannar och eventuella barn i hemmet.

Kalibroinnin aikana kaiuttamista tuleva ääni on erittäin voimakas eikä voimakkuutta voi säätää. Ota lapset ja naapurit huomioon.

- 5 Tryck på en av knapparna för att välja signalkällan som du vill lyssna eller titta på. Starta uppspelningen från den valda källan.
Valitse kuunneltava tai katsottava tulolähde. Käynnistä sen jälkeen valitun lähteen toisto.

