

Sustav aktivnih zvučnika

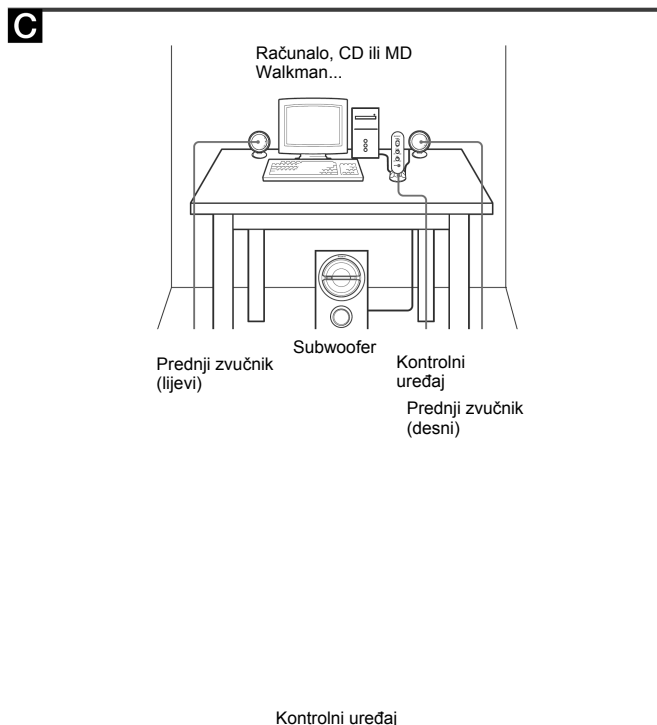
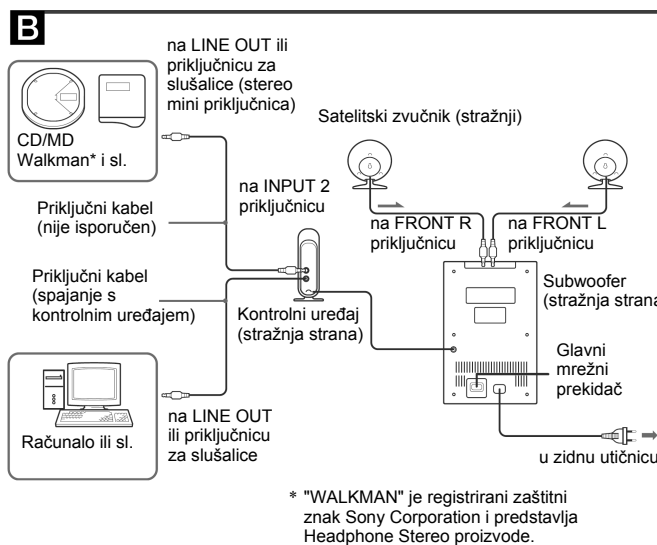
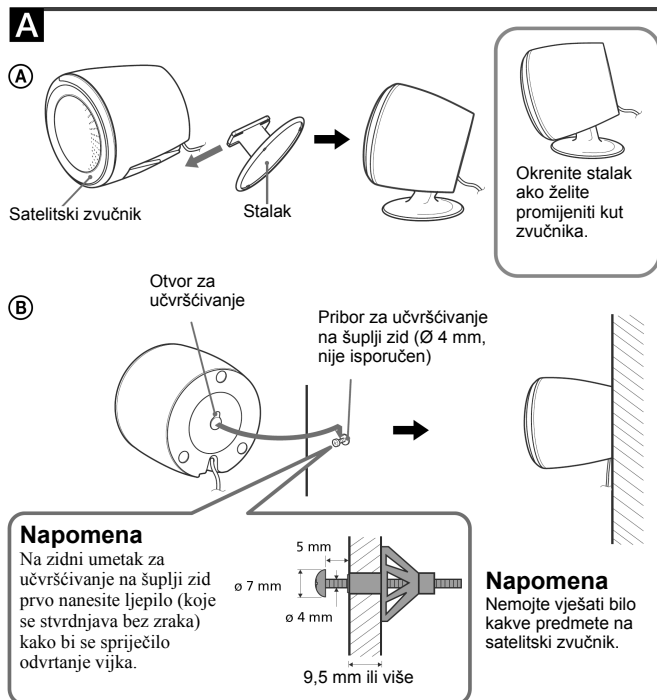
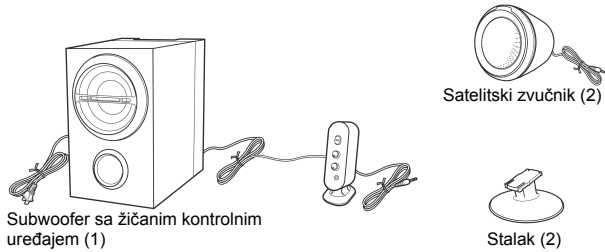
Upute za uporabu

SRS-D211

http://www.sony.net/

©2005 Sony Corporation

Sadržaj pakiranja



VOLUME: Podešavanje glasnoće svih zvučnika.

BASS: Podešavanje basova (subwoofer).

PHONES: Priključivanje slušalica za samostalno slušanje.

Prije upravljanja uređajem pročitajte temeljito ove upute i sačuvajte ih za buduću uporabu.

UPOZORENJE

Za sprječavanje požara ili električnog udara, ne izlažite uređaj kiši ili vlazi.

Za sprječavanje električnog udara, nemojte otvarati kućište. Popravke prepustite isključivo stručnom osoblju.

Za sprječavanje požara, nemojte prekrivati ventilacijske otvore uređaja novinama, stolnjacima, zavjesama, itd. Nemojte na uređaj stavljati upaljene svijeće. Kako biste spriječili požar ili električni udar, nemojte na uređaj stavljati posude s vodom, primjerice vaze.

Nemojte postavljati uređaj u skućeni prostor, primjerice na policu s knjigama ili ugradni ormarić.

OPREZ

Upozoravamo vas da bilo kakve promjene ili prerađivanja koja nisu izričito odobrena u ovom priručniku mogu uzrokovati gubitak prava na uporabu uređaja.

Valjanost CE oznake je ograničena samo na zemlje u kojima je to zakonski propisano, uglavnom u zemljama Europske Unije.

Napomena



Ovaj simbol označuje prisutnost visokog napona unutar uređaja koji može predstavljati opasnost od električnog udara.

Ovaj simbol upozorava na prisutnost važnih uputa za uporabu i održavanje (servisiranje) u priručniku isporučenom uz uređaj.

Mjere opreza

O sigurnosti

Pločica s podacima o radnom naponu, potrošnji, itd., smještena je na stražnjoj strani kućišta.

• Prije rukovanja sustavom provjerite odgovara li napon mreže radnom naponu sustava.

Mjesto kupnje	Radni napon
Europske zemlje	220 – 230 V AC, 50 HZ

- Sustav je priključen na mrežno napajanje dokle god je utikač mrežnog kabela utaknut u zidnu utičnicu, čak i kada je sustav isključen.
- Odspojite utikač mrežnog kabela sustava iz zidne utičnice ako nećete sustav koristiti dulje vrijeme. Pri tome uvijek uhvatite za utikač. Nemojte utikač nikada vaditi iz utičnice povlačenjem kabela.
- Ako u sustav dospije strani predmet ili tekućina, odspojite mrežni kabel i prije daljnje uporabe ga odnesite na provjeru u ovlaštenu servis.
- Zamjenu mrežnog kabela povjerite isključivo stručnom osoblju.
- Za učinkovito hlađenje subwoofera, ostavite dovoljno prostora s njegove stražnje strane. Također nemojte stavljati druge predmete na uređaj.
- Nemojte gurati ruku ili bilo kakve predmete u otvor na subwooferu.

O rukovanju

- Nemojte sustav opterećivati dulje vrijeme snagom koja prelazi najveću ulaznu snagu sustava.
- Prije spajanja isključite zvučnički sustav, računalo i audio komponente kako biste spriječili oštećenje sustava.
- Razina glasnoće ne smije se povećavati do izobličenja zvuka.
- Iako je sustav magnetski oklopljen, nemojte ostavljati u njegovoj blizini duže vrijeme kreditne kartice ili diskete s magnetskim zapisom.

Ako slika na TV zaslonu ili monitoru računala ima smetnje

Iako je sustav magnetski oklopljen, u određenim slučajevima slika na nekim TV prijemnicima/računalima može biti izobličena. U takvim situacijama isključite TV prijemnik/računalo i uključite ga nakon 15 do 30 minuta. Prije isključivanja računala pohranite sve važne podatke. Ako nema poboljšanja, odmaknite sustav od TV prijemnika/računala. Nadalje, blizu TV prijemnika/računala nemojte postavljati predmete s magnetima (primjerice audio uređaje, stalke za TV, igračke, itd.) jer mogu prouzročiti magnetske smetnje.

O postavljanju

- Nemojte zvučnike postavljati u kosi položaj.
- Ne postavljajte sustav blizu izvora topline ili na izravnom suncu, prašnjavim i vlažnim mjestima i ne izlažite ga kiši i mehaničkim udarcima.
- Satelitski zvučnici se smiju pričvrstiti samo na zid.
- Nemojte vješati predmete na satelitski zvučnik.

O čišćenju

Za čišćenje nemojte koristiti alkohol, benzin ili razrjeđivač.

Imate li pitanja ili problema koji nisu spomenuti u ovom priručniku, obratite se najbližem Sony prodavatelju.

Postavljanje satelitskih zvučnika (Slika A)

Satelitski zvučnik možete staviti na stol ili pričvrstiti na zid.

Kod postavljanja satelitskog zvučnika na stol (Slika A-A)
Ako pričvrstite stalak na satelitski zvučnik, možete ga postaviti na stol.

1 Umetnite stalak u otvor na donjoj strani satelitskog zvučnika.

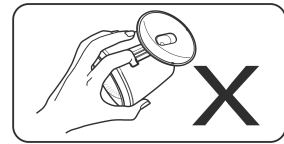
Stalak omogućuje podešavanje satelitskog zvučnika pod željenim kutom.

2 Provjerite jesu li stalci čvrsto postavljeni.

Stalak gurnite do kraja dok se ne čuje klik.

Napomena

Nemojte stavljati prst u otvor na zvučniku pri postavljanju stalka jer se možete ozlijediti.



Kada koristite satelitski zvučnik pričvršćen na zid (Slika A-B)

Satelitski zvučnik može se postaviti na zid. Slijedite napomene (ispod) za sigurno postavljanje. Nepravilno postavljanje može uzrokovati pad zvučnika te ozljede i oštećenje zvučnika ili drugog predmeta.

1 Učvrstite umetak za montažu na zid – prema slici.

Napomene

- Provjerite je li zid dovoljno debeo. Preporučuje se da gipsane ploče budu debljine od najmanje 9,5 mm.
- Kod postavljanja na gipsanu ploču koristite za to predviđenu stazaljku (umetak, nije isporučen).
- Upotrijebite pribor za zidnu montažu nosivosti barem 20 kg.
- Kod korištenja umetaka za vijke pogledajte isporučene upute za uporabu.
- Umetak treba biti Ø 4 mm.
- Glava vijak treba izvirivati 5 mm iz zida.
- Na zidni umetak za prvo nanesite ljepljivo (koje se stvrdnjava bez zraka) kako bi se spriječilo odvrtnje vijka.
- Nanesite ljepljivo (koje se stvrdnjava bez zraka) u umetak kako biste spriječili odvrtnje vijka.

2 Pričvrstite satelitski zvučnik na zid.

Vijak koji izviruje iz zida umetnite u otvor na zvučniku.

Napomene

- Odvojite stalak od zvučnika prije učvršćivanja zvučnika na zid.
- Prije uporabe provjerite je li zvučnik čvrsto pričvršćen na zid.

Povezivanje sustava (Slika B)

1 Spojite satelitske zvučnike na subwoofer.

Provjerite položaj satelitskih zvučnika te jesu li spojeni na odgovarajuće priključnice.

2 Spojite kontrolni uređaj na izvor.

– Računalo, itd.:

Povežite kontrolni uređaj s LINE OUT ili priključnicom za slušalice na računalo ili drugom uređaju pomoću priključnog kabela. Detalje potražite u uputama za uporabu računala.

– CD/MD Walkman, itd.:
Povežite priključnicu INPUT 2 na kontrolnom uređaju s priključnicom LINE OUT ili priključnicom za slušalice na CD/MD Walkmanu, itd. Priključni kabel nije isporučen s ovim sustavom.

Napomena

Uključite svaki od uređaja ako želite slušati zvuk.

3 Priključite subwoofer u zidnu utičnicu.

4 Smjestite zvučnike. (Slika C)

Slušanje zvuka (Slika D)

Najprije smanjite glasnoću na kontrolnom uređaju. Glasnoću je potrebno podesiti na minimum prije početka reprodukcije.

1 Uključite glavni mrežni prekidač na subwooferu i prekidač POWER na kontrolnom uređaju na ON.

Svijetli zeleni indikator POWER. Sustav se napaja preko subwoofera. Ako je isključen prekidač na subwooferu, sustav ne radi, čak i ako je prekidač POWER u položaju ON.

2 Uključite željenu opremu priključenu s kontrolnim uređajem.

Napomena
Nemojte uključivati obje priključene opreme istovremeno jer može doći do pojave dvostrukog zvuka.

3 Podesite glasnoću (VOLUME) na kontrolnom uređaju.

Glasnoću možete podesiti na subwooferu i na svakom satelitskom zvučniku. Ako ste spojili sustav na izlaz za slušalice, podesite glasnoću priključene komponente. Nakon slušanja stavite prekidač POWER u položaj OFF. Isključuje se POWER indikator.

Uporaba slušalica

Priključite slušalice u priključnicu PHONES na kontrolnom uređaju.

Napomena

Isključite funkcije MEGA BASS ili BASS BOOST (Walkman i sl.) jer može doći do čujnog izobličenja zvuka.

U slučaju problema

Naidete li tijekom uporabe ovog sustava zvučnika na neki problem, provjerite donju listu i poduzmite naznačene mjere. Ako to ne riješi problem, obratite se najbližem Sony prodavatelju.

Iz sustava se ne čuje zvuk.

- Provjerite jesu li sva povezivanja izvedena pravilno.
- Provjerite je li pravilno podešena glasnoća svakog zvučnika i regulator VOLUME na kontrolnom uređaju.
- Provjerite je li priključena komponenta pravilno uključena.
- Provjerite jesu li priključene slušalice. Ako jesu, odspojite ih.

Zvuk je izobličen.

- Smanjite razinu glasnoće na priključenoj komponenti. Ili, ako priključena komponenta ima funkciju BASS BOOST, isključite tu funkciju.
- Zakrenite regulator BASS na ovom uređaju kako biste smanjili glasnoću basova.
- Smanjite glasnoću na ovom uređaju zakretanjem regulatora VOLUME.

Iz zvučnika se čuje brujanje ili šum.

- Provjerite jesu li sva povezivanja izvedena pravilno.
- Niti jedna audio komponenta ne smije biti postavljena preblizu TV prijemniku.

Zvuk je iznenada prekinut.

Provjerite jesu li sva povezivanja izvedena pravilno.

Svjetlina indikatora POWER nije stabilna.

Svjetlina indikatora POWER može se mijenjati kod pojačane glasnoće. To nije kvar.

Tehnički podaci

Zvučnici

Satelitski zvučnik	Širokopojasni, magnetski oklopljen
Zvučnici	5,7 cm, konusni
Vrsta kućišta	Zatvoreno
Impedancija	4 Ω
Duljina kabela	2 m
Subwoofer	
Sustav zvučnika	Niskotonac
Zvučnik	12 cm, konusni
Tip kućišta	Bas-refleksno
Impedancija	8 Ω

Pojačalo

Nazivna snaga	5 W (10% ukupnog harmoničkog izobličenja, 1 kHz, 4 Ω) (Satelitski zvučnik) 25 W (10% ukupnog harmoničkog izobličenja, 100 Hz, 8 Ω) (Subwoofer)
Ulaz	Priključni kabel sa stereo mini priključnicom (2 m) x1 Stereo mini priključnica x 1 (INPUT 2)
Impedancija ulaza	4,7 kΩ (na 1 kHz)
Izlaz	Stereo mini priključnica x 1 (PHONES)

Općenito

Dimenzije (š/v/d)	Otrprike 50 x 140 x 99 mm (kontrolni uređaj) Otrprike 98 x 124 x 84 mm (satelitski zvučnik, na stolu) Otrprike 98 x 98 x 83 mm (satelitski zvučnik, pričvršćen na zid) Otrprike 163 x 267 x 301 mm (subwoofer)
Masa	Otrprike 134 g (kontrolni uređaj) Otrprike 294 g (satelitski zvučnik) Otrprike 4,2 kg (subwoofer)
Duljina kabela	2 m (od kontrolnog uređaja do subwoofera) 2 m (mrežni kabel)
Potrošnja	18 W

Dodatni pribor

Spojni kabel	RK-G136, RK-G138
	Priključni adapter PC-236MS

Dizajn i tehnički podaci podložni su promjeni bez najave. Proizvođač ne preuzima odgovornost za eventualne tiskarske pogreške



Zbrinjavanje starih električnih i elektroničkih uređaja (primjenjuje se u Europskoj uniji i ostalim europskim zemljama s posebnim sistemima zbrinjavanja)

Ova oznaka na proizvodu ili na ambalaži označava da se ovaj proizvod ne smije zbrinjivati kao kućni otpad. On treba biti zbrinut na za tu namjenu predviđenom mjestu za reciklažu električne ili elektroničke opreme. Pravilnim zbrinjavanjem starog proizvoda čuvate okoliš i brinete za zdravlje svojih bližnjih. Nepravilnim odlaganjem proizvoda ugrožava se okoliš i zdravlje ljudi. Reciklažom materijala pomažete u očuvanju prirodnih izvora. Za detaljne informacije o reciklaži ovog proizvoda, molimo kontaktirajte vašu lokalnu upravu, odlagalište otpada ili trgovinu gdje ste kupili proizvod.