

# SONY

## STR-DH720

### Ghid de configurare rapidă

4-262-413-11(1) (RO)

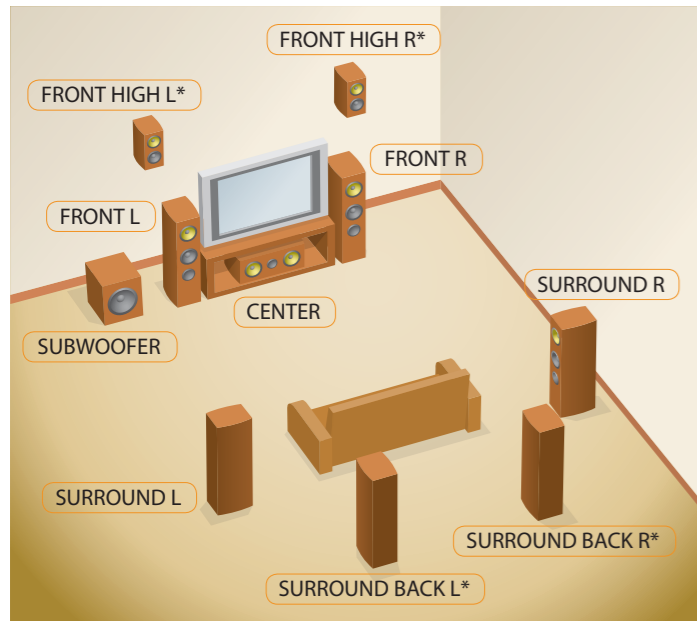


Pentru detalii, consultați Instrucțiunile de utilizare.

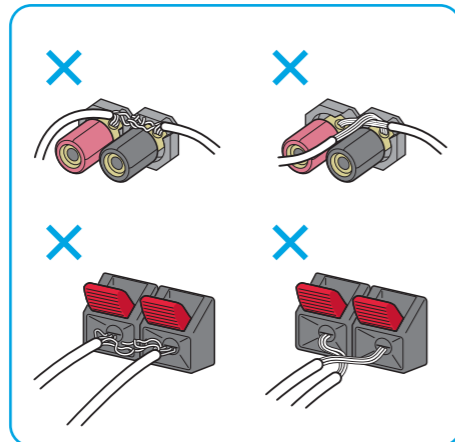
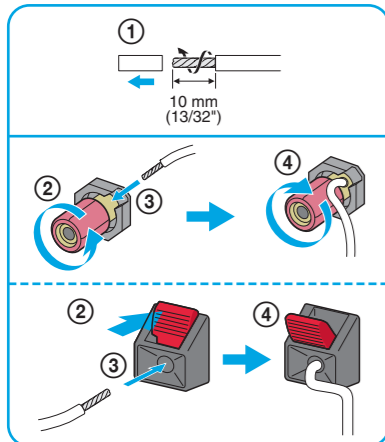
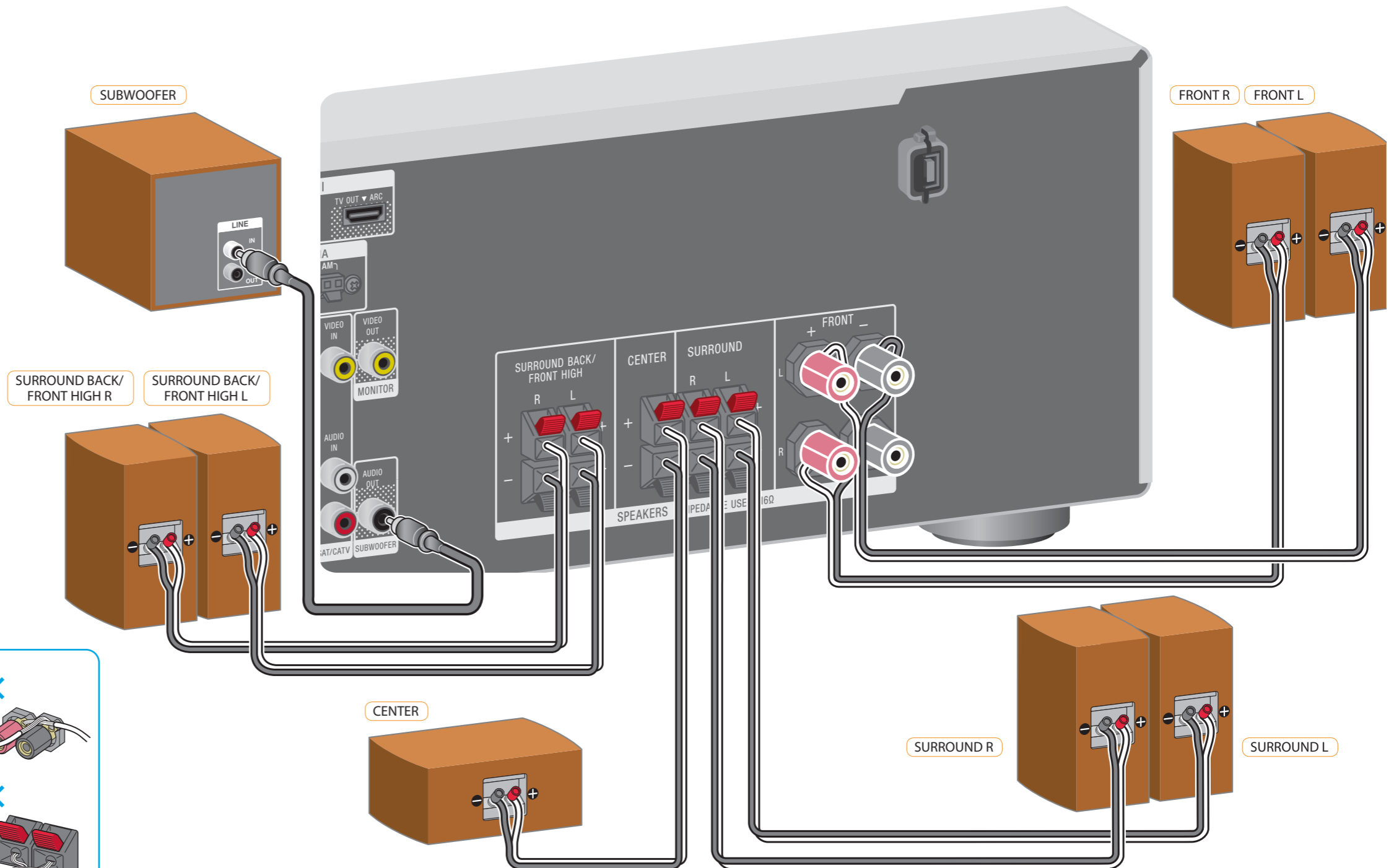
Sony Corporation © 2011

1

## Instalarea și conectarea difuzoarelor



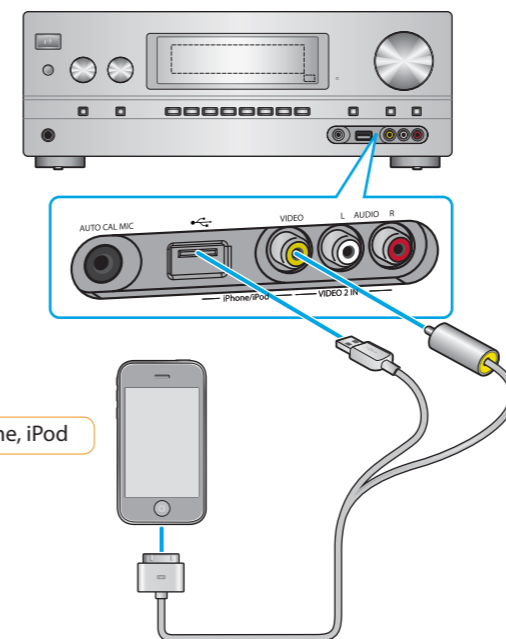
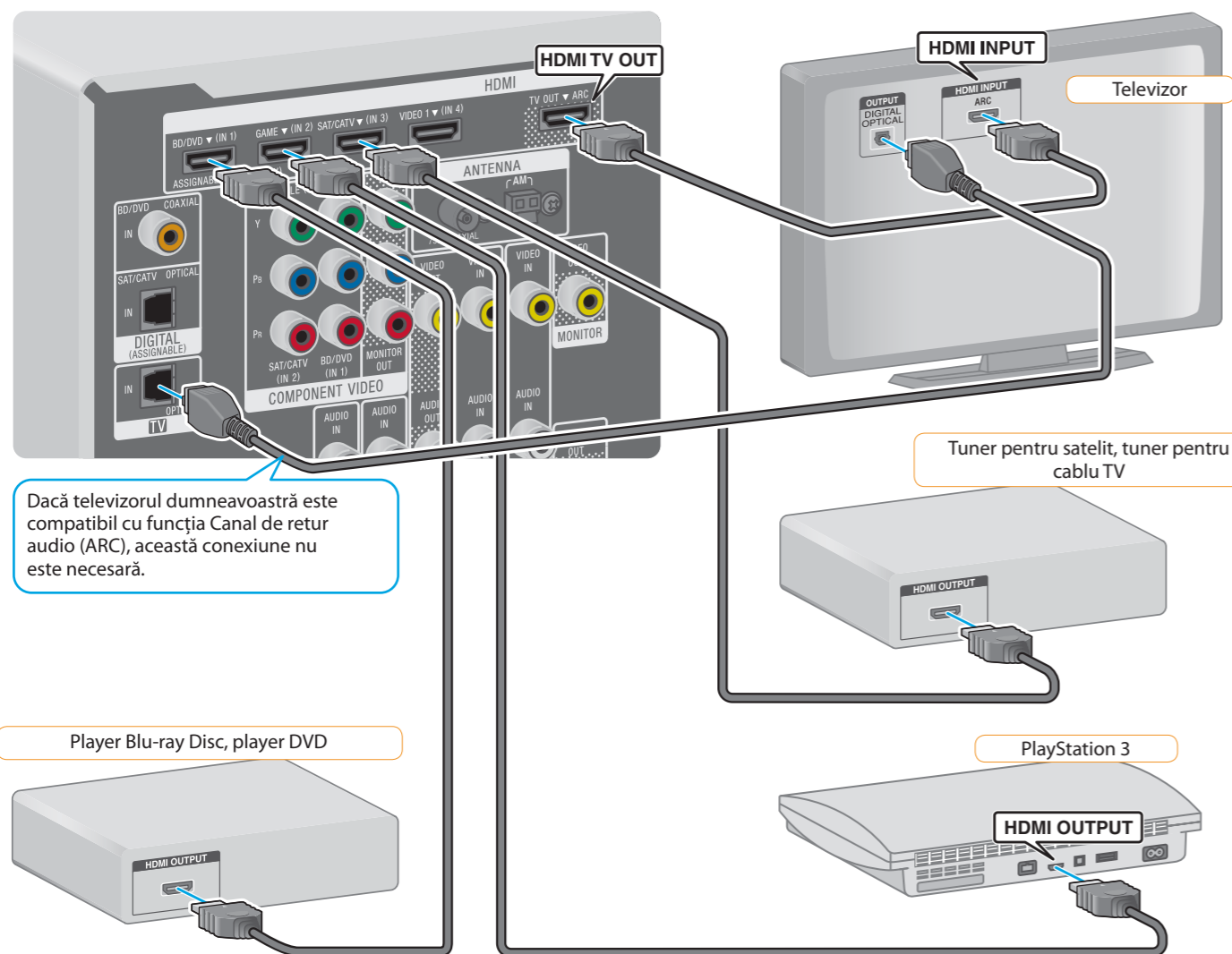
\* Nu puteți utiliza simultan difuzoarele surround spate și difuzoarele frontale înalte.



Cablurile utilizate pentru conectare nu sunt furnizate.

2

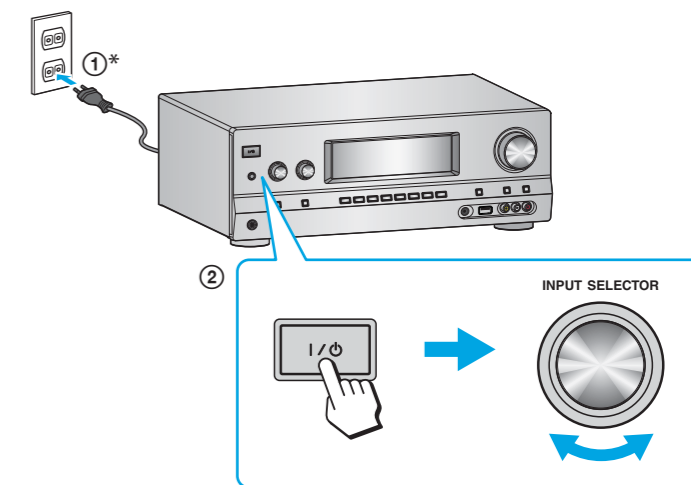
## Conectarea altor echipamente



Cablurile utilizate pentru conectare nu sunt furnizate.

3

## Pregătirea receptorului

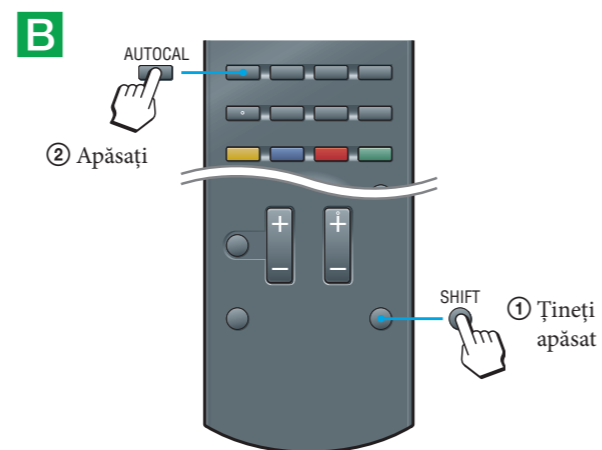
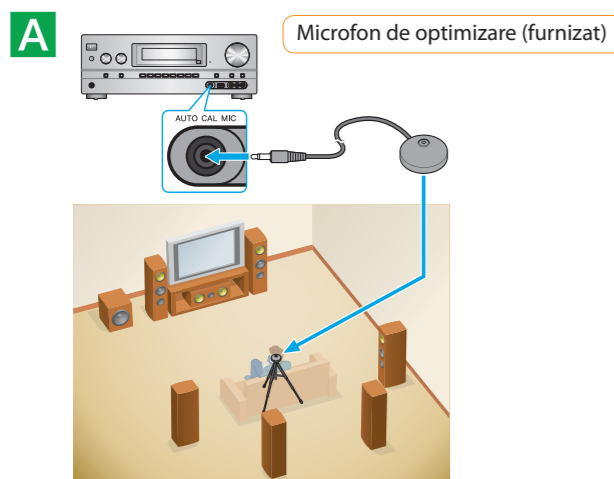


I/⏻ : pornire/standby

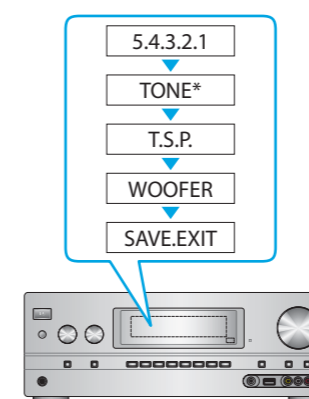
\* Forma cablului de alimentare CA (de la rețea) și a prizei CA variază, în funcție de zonă.

4

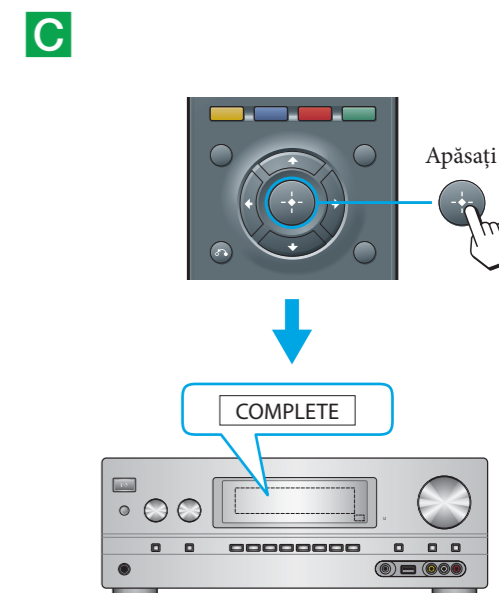
## Utilizarea AUTO CALIBRATION



Pornește calibrarea automată.



\* Pentru detalii referitoare la codurile de eroare, consultați „Lista mesajelor de după măsurătorile cu calibrarea automată” din „Utilizarea AUTO CALIBRATION” din Instrucțiunile de utilizare.



Nu uitați să selectați modelul de difuzoare înainte să efectuați calibrarea automată.