



Personālā audio sistēma Personāalne audio süsteem Asmeninē garso sistema

- ⓁV BLUETOOTH® darbību sākšanas pamācība
- ⓔE BLUETOOTH® lūhijuhend
- ⓁT BLUETOOTH® veiksmų pradėjimo instrukcija



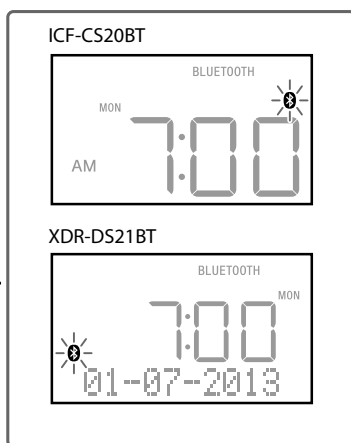
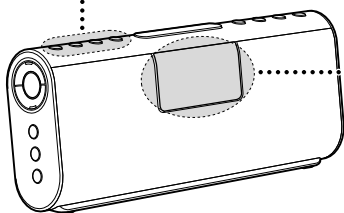
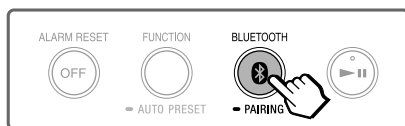
ICF-CS20BT/XDR-DS21BT

Ilustrācijās izmantots modelis ICF-CS20BT.
Ilustratsioonidel kasutatakse modelit ICF-CS20BT.
Iliustravimui yra panaudotas modelis ICF-CS20BT.

4-468-409-11(1)

©2013 Sony Corporation

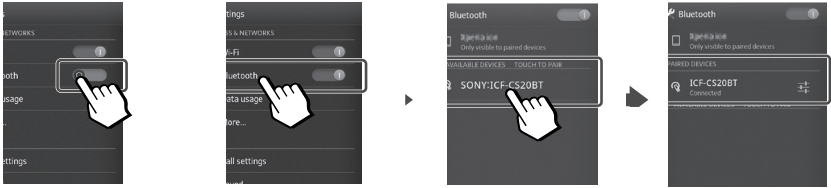
1



Piespiediet un turiet piespiestu, līdz dzirdami signāli un "Ⓛ" (BLUETOOTH) sāk ātri mirgot.
Vajutage ja hoidke allavajutatult, kuni kõlavad signaalid ning "Ⓛ" (BLUETOOTH) hakkab kiiresti vilkuma.
Paspauskite ir laikykite paspaustą, kad atskambėtų garso signalas ir greitai pradėtų blyksėti "Ⓛ"

2

Android



Viegli uzsietiet uz [Settings] [Bluetooth]

→ [Bluetooth]

Löoge õrnalt [Settings]

→ [Bluetooth]

Palieskite [Settings]

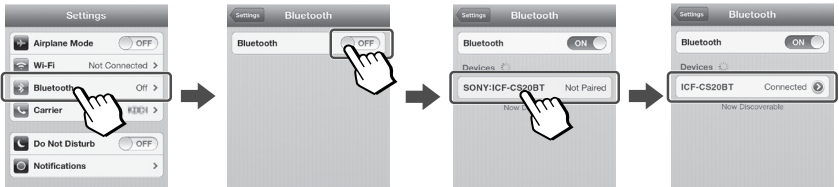
→ [Bluetooth]

[SONY: ICF-CS20BT]

vai / vői / arba

[SONY: XDR-DS21BT]

iPhone



Viegli uzsietiet uz [Settings] OFF → ON

→ [Bluetooth]

Löoge õrnalt [Settings]

→ [Bluetooth]

Palieskite [Settings]

→ [Bluetooth]

[SONY: ICF-CS20BT]

vai / vői / arba

[SONY: XDR-DS21BT]

3

