

STR-DA5800ES

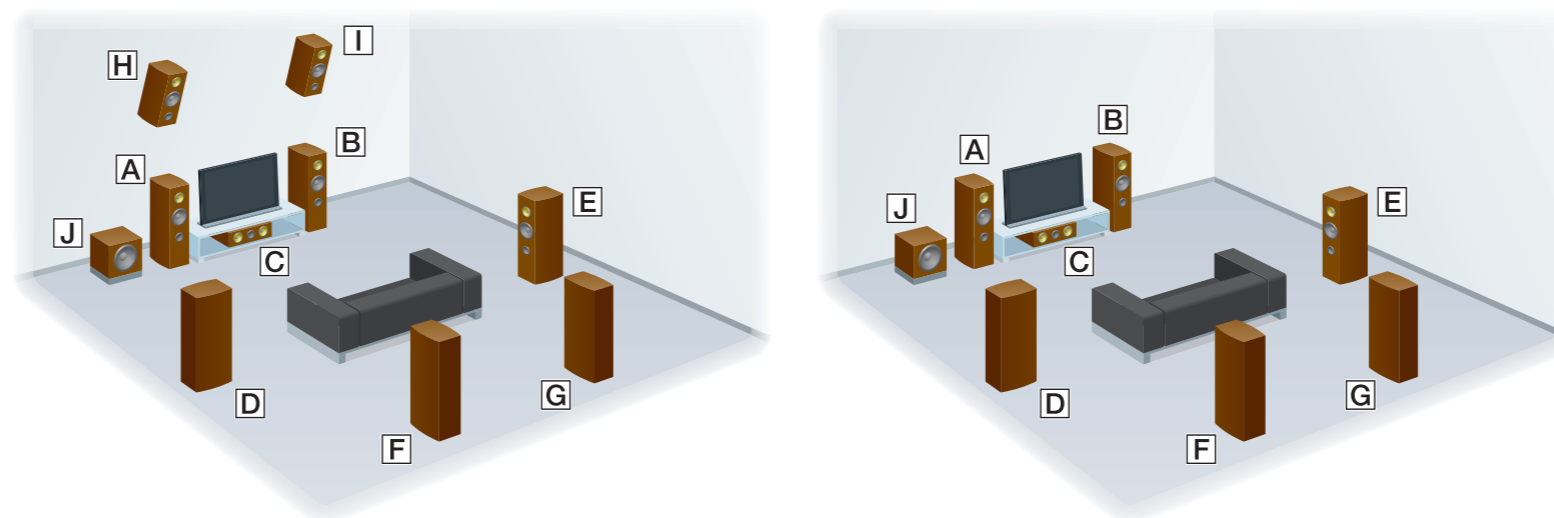
Sparčiosios sąrankos vadovas

Sparčiosios sąrankos vadove paaiškinama, kaip prijungti garsiakalbius, žemųjų dažnių garsiakalbį, monitorių ir „Blu-ray Disc“ leistuvą, kad galėtumėte mėgautis kelių kanalų erdvinio garso. Išsamios informacijos žr. prie imtuvo pridėtoje naudojimo instrukcijoje.



1 Kaip montuoti garsiakalbius

Paveikslėlyje kairėje parodytas 9.1 kanalo garsiakalbių sistemos pavyzdys, kuriame naudojami 9 garsiakalbiai (priekinis, priekinis viršutinis, erdvinio garso, erdvinio garso galinis ir centrinis garsiakalbiai) ir vienas žemųjų dažnių garsiakalbis. Paveikslėlyje dešinėje parodytas 7.1 kanalo garsiakalbių sistemos pavyzdys, kuriame naudojami 7 garsiakalbiai (priekinis, erdvinio garso, erdvinio garso galinis ir centrinis garsiakalbiai) ir vienas žemųjų dažnių garsiakalbis.



- A Priekinis kairysis garsiakalbis
- B Priekinis dešinysis garsiakalbis
- C Centrinis garsiakalbis
- D Kairysis erdvinio garso garsiakalbis
- E Dešinysis erdvinio garso garsiakalbis
- F Galinis kairysis erdvinio garso garsiakalbis
- G Galinis dešinysis erdvinio garso garsiakalbis
- H Kairysis viršutinis garsiakalbis
- I Dešinysis viršutinis garsiakalbis
- J Žemųjų dažnių garsiakalbis

1 Kaip montuoti garsiakalbius

2 Kaip prijungti garsiakalbius

3 Kaip prijungti monitorių

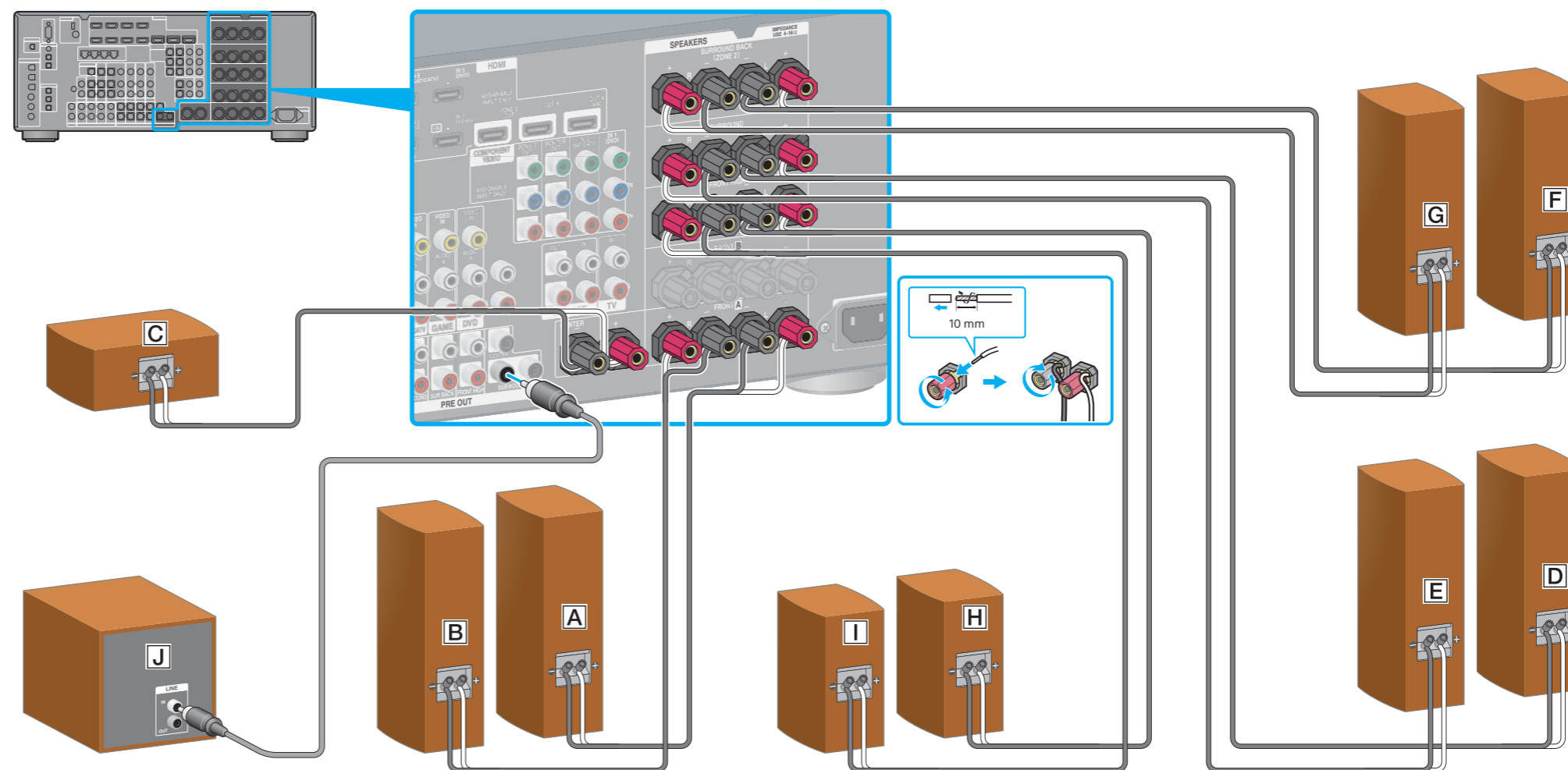
4 Kaip prijungti „Blu-ray Disc“ leistuvą

5 Maitinimo laidų prijungimas pabaigoje

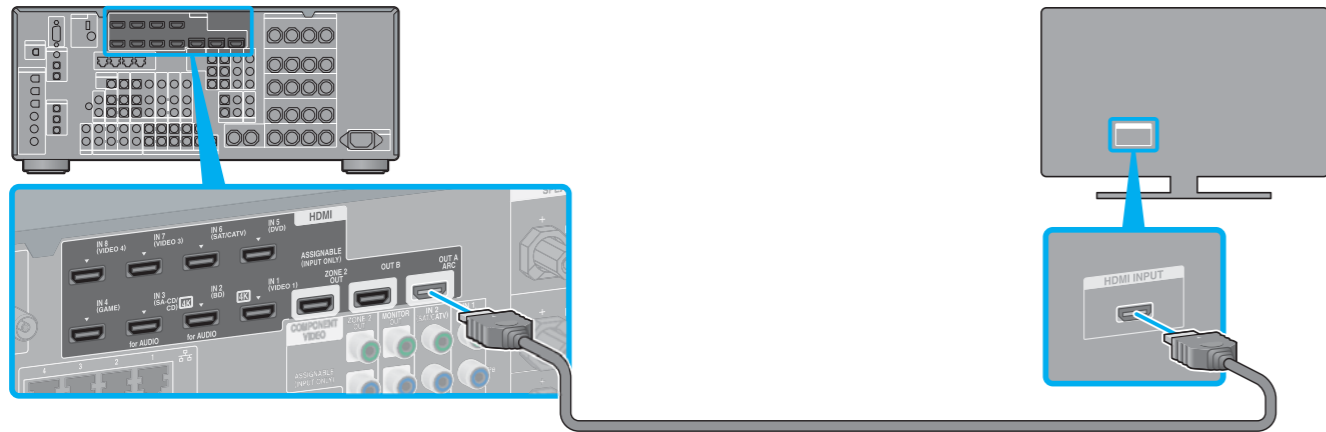
6 Kaip įjungti imtuvą

7 Kaip nustatyti imtuvą

2 Kaip prijungti garsiakalbius



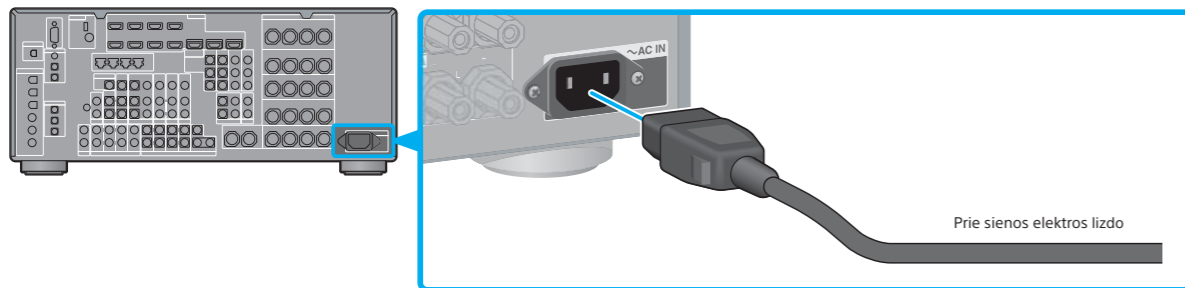
3 Kaip prijungti monitorių



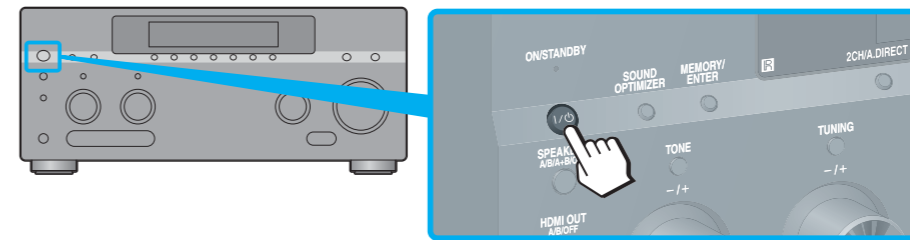
4 Kaip prijungti „Blu-ray Disc“ leistuvą



5 Maitinimo laidų prijungimas pabaigoje

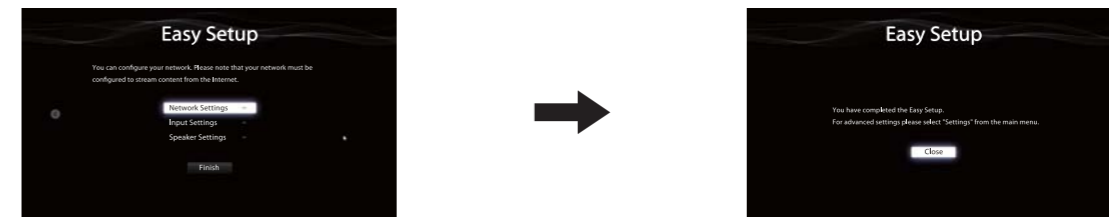


6 Kaip įjungti imtuvą



7 Kaip nustatyti imtuvą

Perjunkite TV įvesties šaltinį pagal tai, kaip prijungtas imtuvas. Pirmą kartą įjungus imtuvą TV ekrane parodomas EULA ekranas. Sutikite su EULA sąlygomis, kad būtų atidarytas ekranas „Easy Setup“, ir nustatykite imtuvą pagal ekrane „Easy Setup“ pateiktas instrukcijas.



Atlikę 1–7 veiksmus paleiskite „Blu-ray Disc“ leistuvo atkūrimo funkciją.

Pastabos

- Pradėję naudoti imtuvą iš pradžių nuotolinio valdymo pulte būtina paspausti AMP. Priešingu atveju tolesnės operacijos gali būti nenukreiptos į imtuvą.
- „Blu-ray Disc“ leistuvą nustatykite taip, kad iš jo būtų galima atkurti kelių kanalų garso signalus. Jei naudojate „Sony Blu-ray Disc“ leistuvą, patikrinkite, ar „Audio (HDMI)“, „DSD Output Mode“, „Dolby Digital/DTS“, „Dolby Digital“ ir DTS atitinkamai nustatyti kaip „Auto“, „On“, „Bitstream“, „Dolby Digital“ ir DTS (nuo 2012 m. rugpjūčio 1 d.).

Naudodami imtuvą galite lengvaimėgautis interneto vaizdo įrašų turiniu.



Pirmiausia vykdydami nurodymus prijunkite įrangą ir parinkite nustatymus, o tada LAN kabeliu prijunkite imtuvą prie maršrutizatoriaus ir galėsite žiūrėti norimus interneto vaizdo įrašus. Išsamios informacijos, kaip prijungti LAN kabelį, žr. prie imtuvo pridėtoje naudojimo instrukcijoje, 5 skyriuje „Kaip prijungti prie tinklo“. Išsamios valdymo informacijos žr. prie imtuvo pridėtos naudojimo instrukcijos skyriuje „Interneto vaizdo įrašai“.