

SONY® STR-DH540

Priručnik za brzo postavljanje

4-448-427-11(1) (CR)

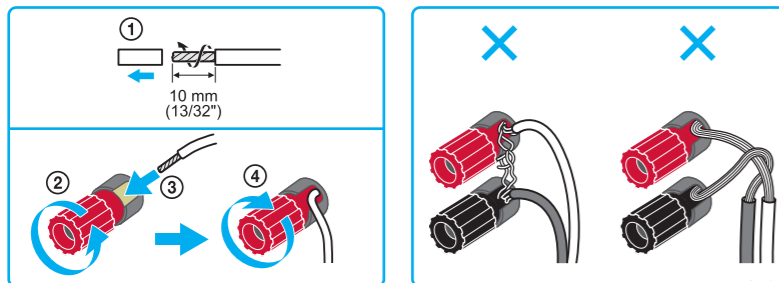
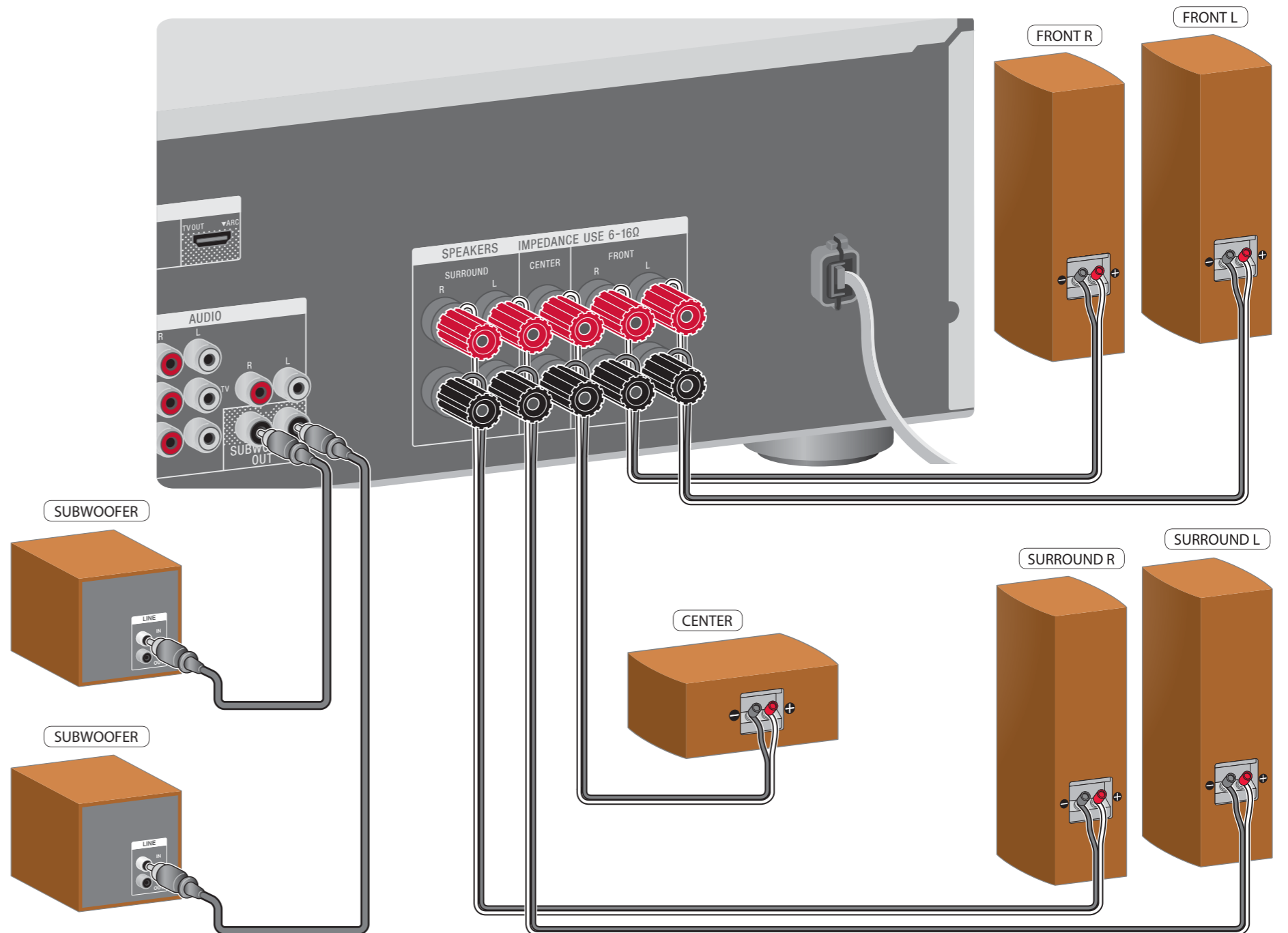
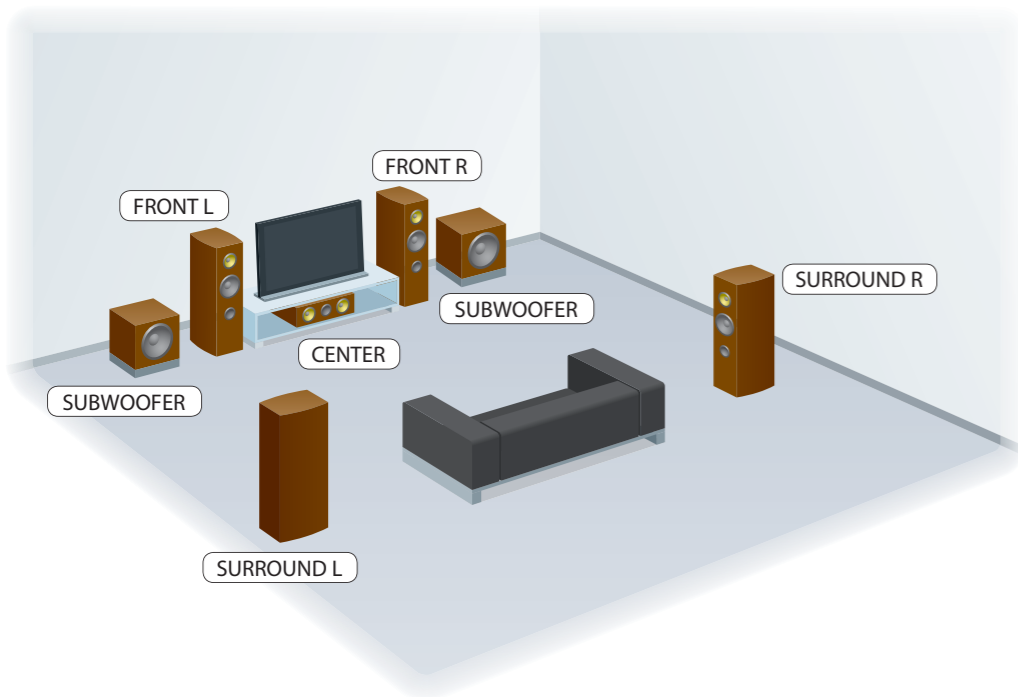


Pojedinosti potražite u Uputama za korištenje.

Sony Corporation © 2013

1

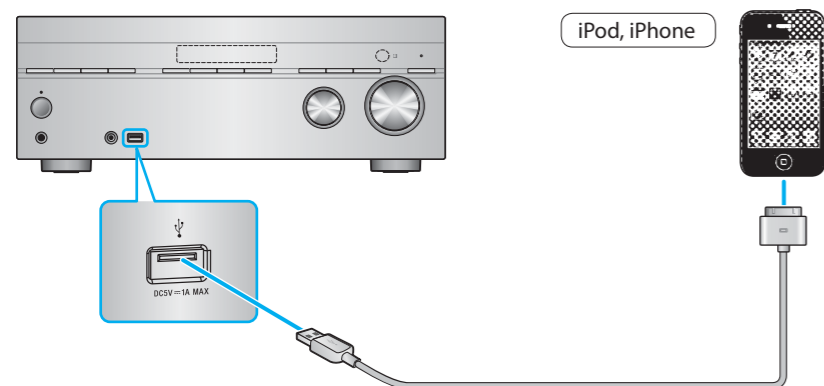
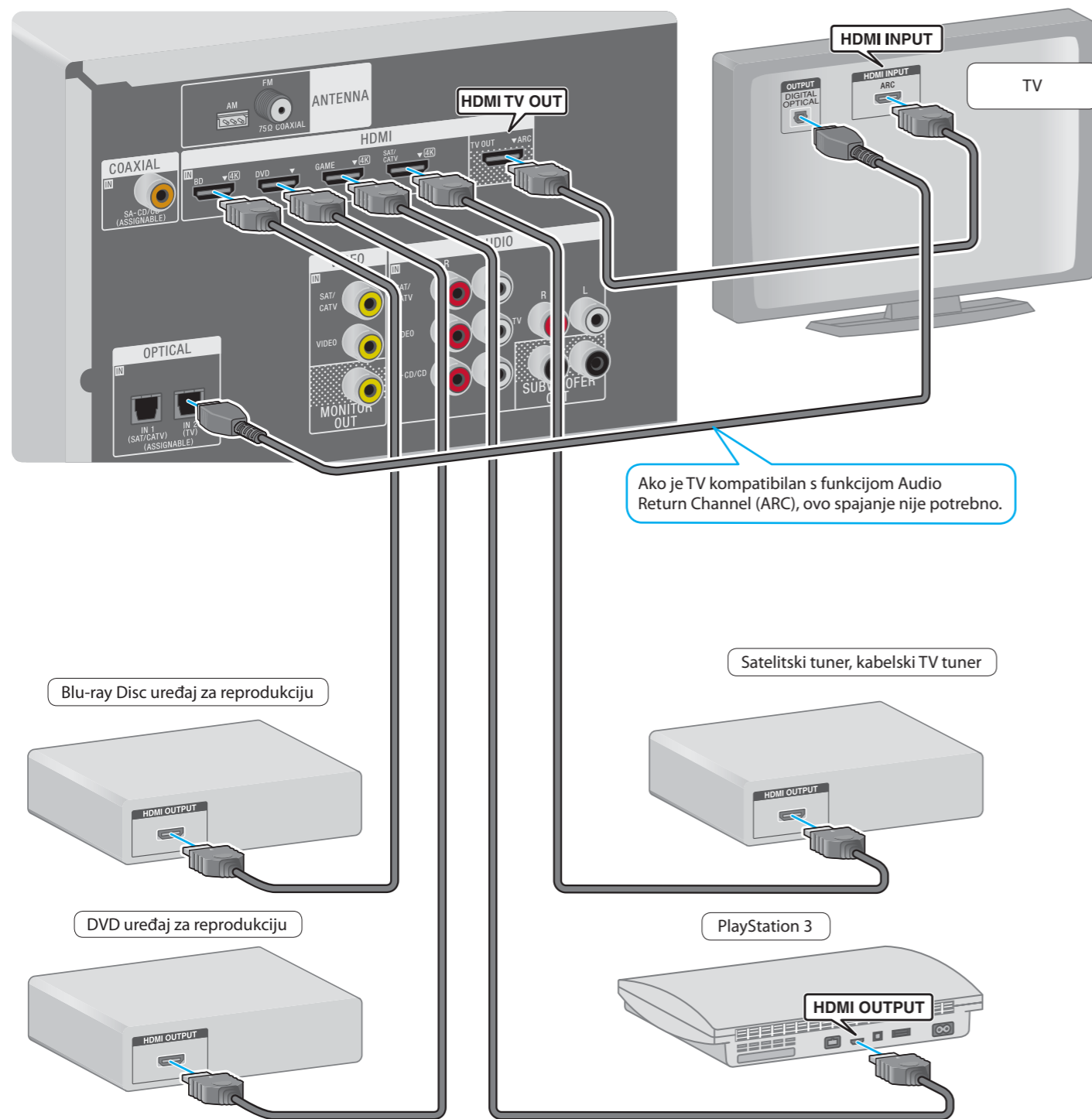
Postavljanje i spajanje zvučnika



Kabli za spajanje opreme ne isporučuju se uz proizvod.

2

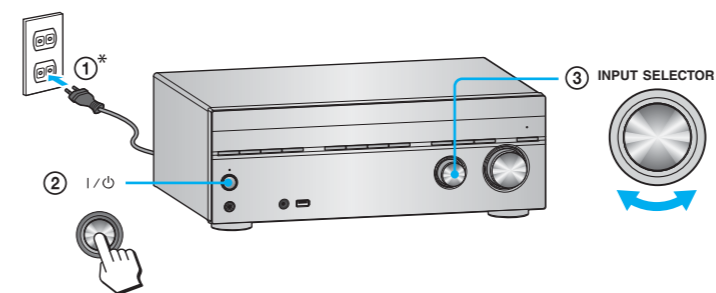
Spajanje ostale opreme



Kabli za spajanje opreme ne isporučuju se uz proizvod.

3

Priprema prijemnika



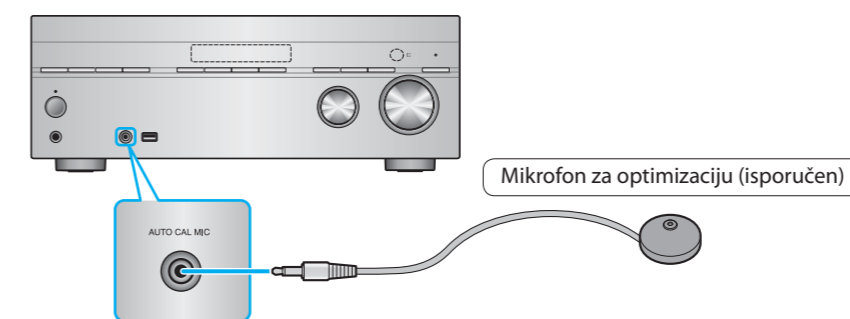
I/O: uključeno/pripravnost

* Oblik kabela za napajanje i utičnice ovisi o području.

4

Postavljanje prijemnika pomoću opcije Easy Setup

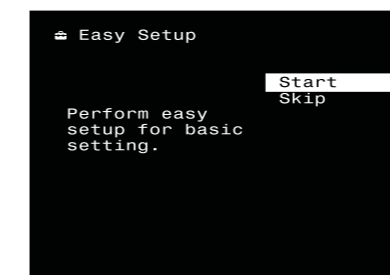
1



Postavite mikrofon za optimizaciju kraj mjesta na kojemu sjedite, u visini ušiju.

2

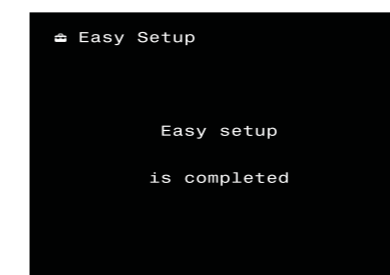
Kada prvi put uključite prijemnik ili nakon što je prijemnik pokrenut, zaslon Easy Setup pojavit će se na TV zaslonu. Postavite prijemnik sukladno uputama na zaslonu Easy Setup.



Ako se pojavi kôd pogreške, pogledajte pogrešku i ponovite postupak automatske kalibracije.

Postupak Easy Setup počinje.

3



Postupak Easy Setup završava.