

STR-DA3700ES

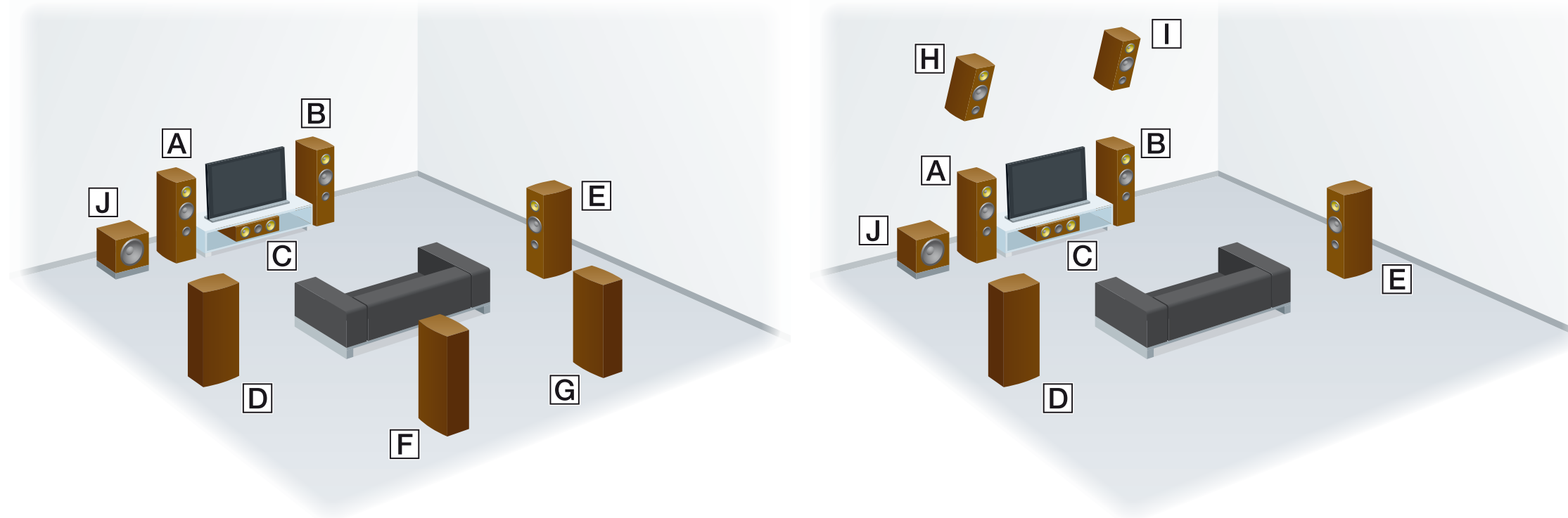
Priručnik za brzo postavljanje

Ovaj Priručnik za brzo postavljanje opisuje kako spojiti zvučnike, subwoofer i Blu-ray Disc uređaj za reprodukciju kako biste mogli uživati u višekanalnom surround zvuku. Pojedinih potražite u uputama za rad koje su isporučene s prijemnikom.



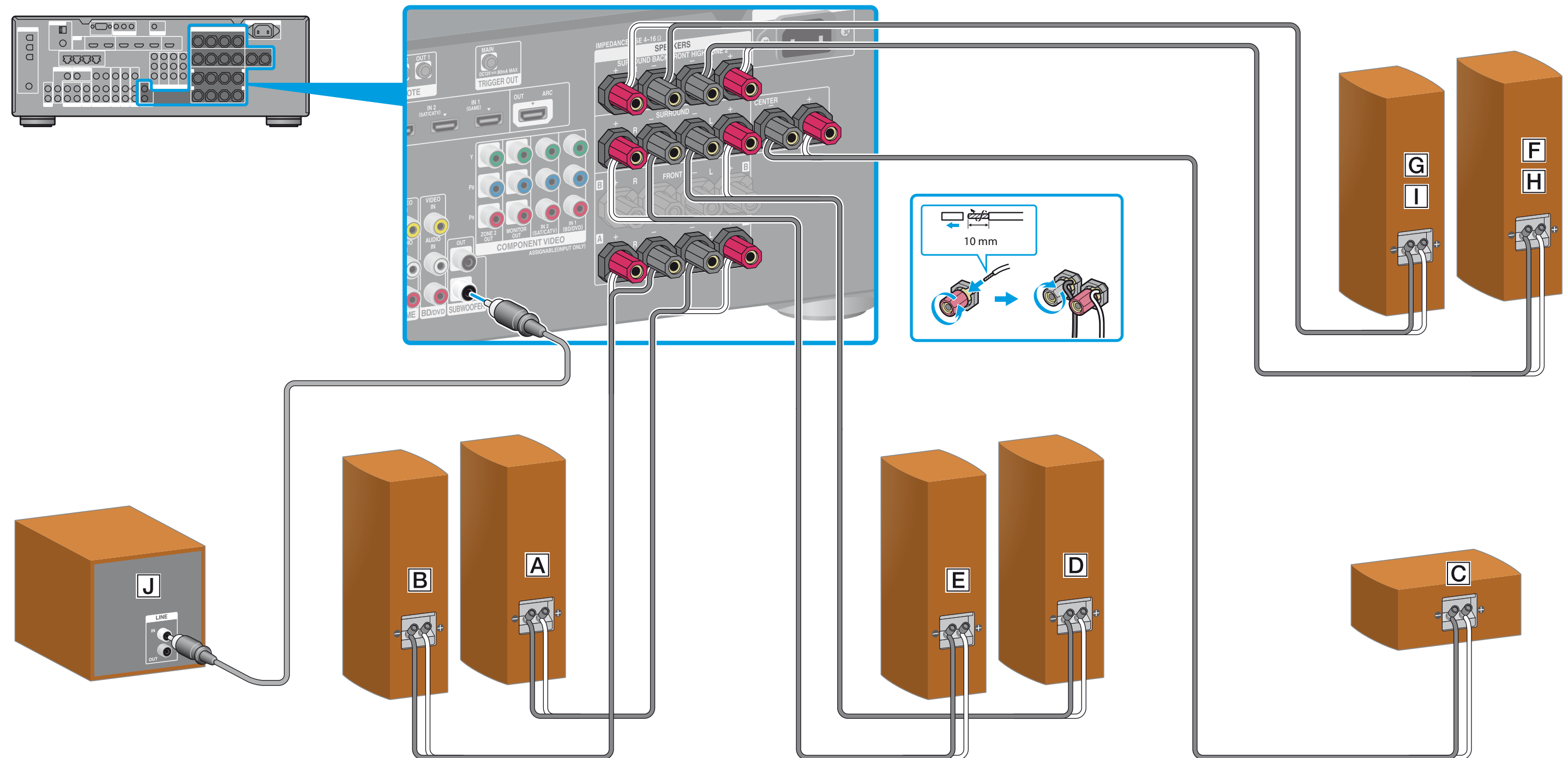
1 Postavljanje zvučnika

Sljedeća slika prikazuje 7.1-kanalni sustav zvučnika koji koristi stražnje surround zvučnike ili prednje visokotonske zvučnike. Postavite zvučnike s bilo kojom konfiguracijom.



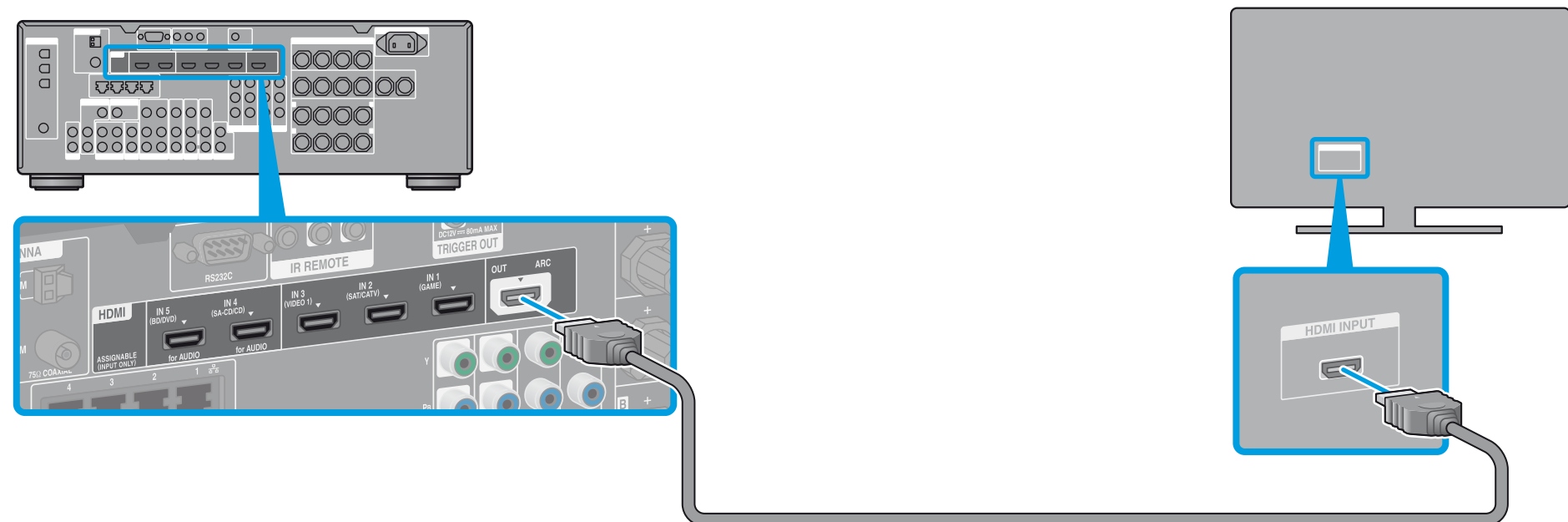
- A Prednji lijevi zvučnik
- B Prednji desni zvučnik
- C Središnji zvučnik
- D Surround lijevi zvučnik
- E Surround desni zvučnik
- F Stražnji surround lijevi zvučnik
- G Stražnji surround desni zvučnik
- H Lijevi visokotonski zvučnik
- I Desni visokotonski zvučnik
- J Subwoofer

2 Priključivanje zvučnika

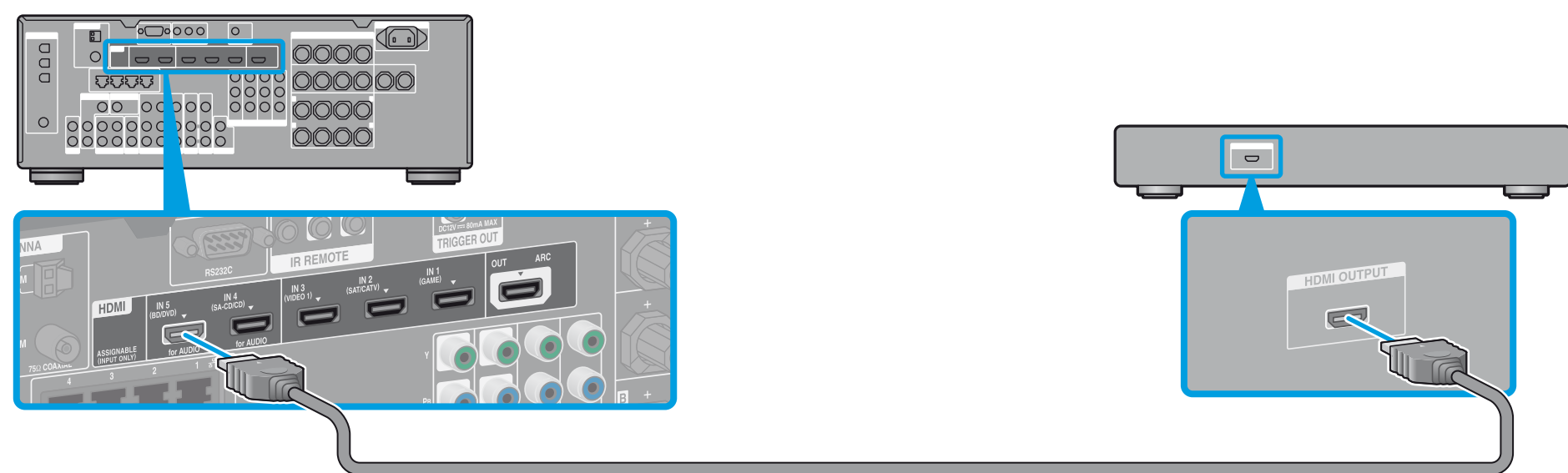


- 1 Postavljanje zvučnika
- 2 Priključivanje zvučnika
- 3 Povezivanje monitora
- 4 Spajanje Blu-ray Disc uređaja za reprodukciju
- 5 Prikjučite sve kabele za napajanje na kraju
- 6 Uključivanje prijemnika
- 7 Postavljanje prijemnika

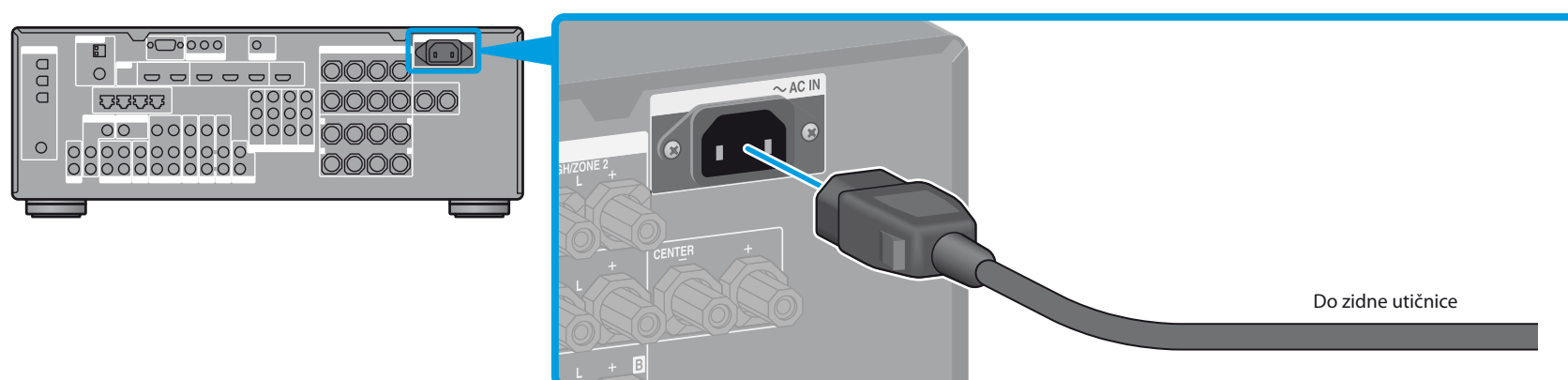
3 Povezivanje monitora



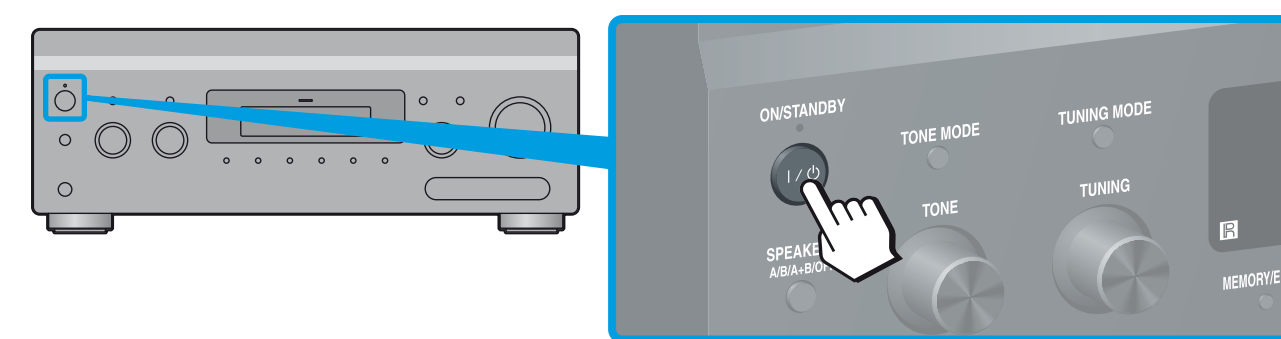
4 Spajanje Blu-ray Disc uređaja za reprodukciju



5 Priključite sve kabele za napajanje na kraju



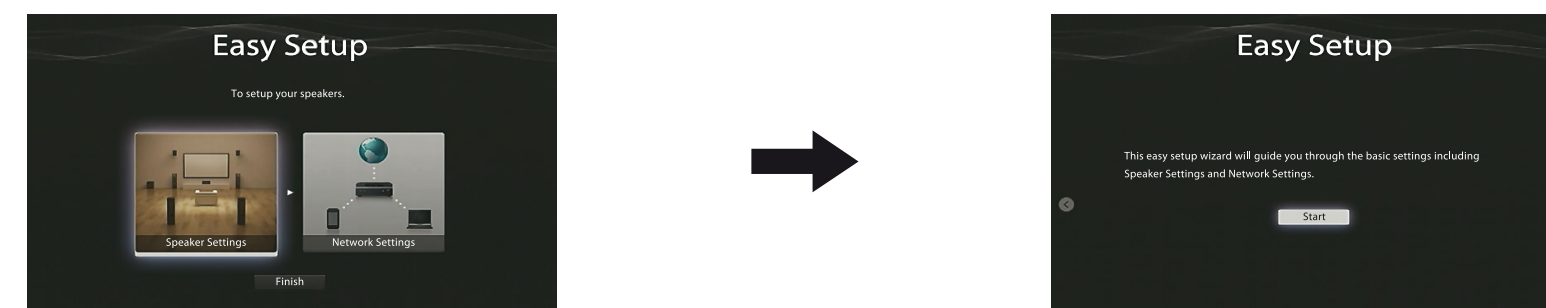
6 Uključivanje prijemnika



7 Postavljanje prijemnika

Prebacite ulaz TV-a na ulaz na koji je spojen prijemnik.

Kada prvi put uključite prijemnik, pojavljuje se EULA zaslon na TV zaslonu. Prihvatite EULA ugovor za nastavak na zaslonu Easy Setup, zatim postavite prijamnik u skladu s uputama na zaslonu Easy Setup.



Nakon provođenja koraka od 1 do 7, pokrenite reprodukciju na Blu-ray Disc uređaju za reprodukciju.

Napomena

Postavite Blu-ray Disc uređaj za reprodukciju tako da može emitirati višekanalne audio signale. Na Sony Blu-ray Disc uređaju za reprodukciju postavite "HDMI Audio Output" na "Auto" (od rujna 2011.)

Pomoću prijemnika možete jednostavno uživati u internetskom video sadržaju.



Nakon spajanja i podešavanja kao što je prikazano gore, ako spojite prijamnik na usmjerivač preko LAN kabela, možete uživati u internetskom videu jednostavnim odabirom željenog sadržaja. Za pojedinsti o vezi LAN kabela pogledajte "5: Povezivanje s mrežom" u uputama za rad koje su isporučene s prijamnikom. Pojedinsti o radu potražite u odjeljku "Internetski video" u uputama za rad koje su priložene uz prijamnik.