



Επισκεφθείτε τον Οδηγό βοήθειας για αναλυτικές οδηγίες.

Για τους πελάτες στην Ευρώπη:
http://rd1.sony.net/help/ha/strdn10585/h_eu/

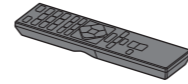


Για τους πελάτες σε άλλες περιοχές:
<http://rd1.sony.net/help/ha/strdn10585/>



Παρεχόμενα εξαρτήματα:

Τηλεχειριστήριο (1)



Μπαταρίες R03 (μεγέθους AAA) (2)



Κεραία AM τύπου βρόχου (1)



Μικρόφωνο βελτιστοποίησης (1)



Ενσύρματη κεραία FM (1)



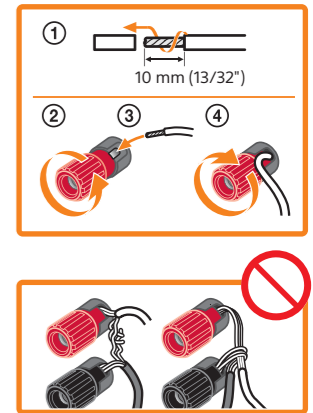
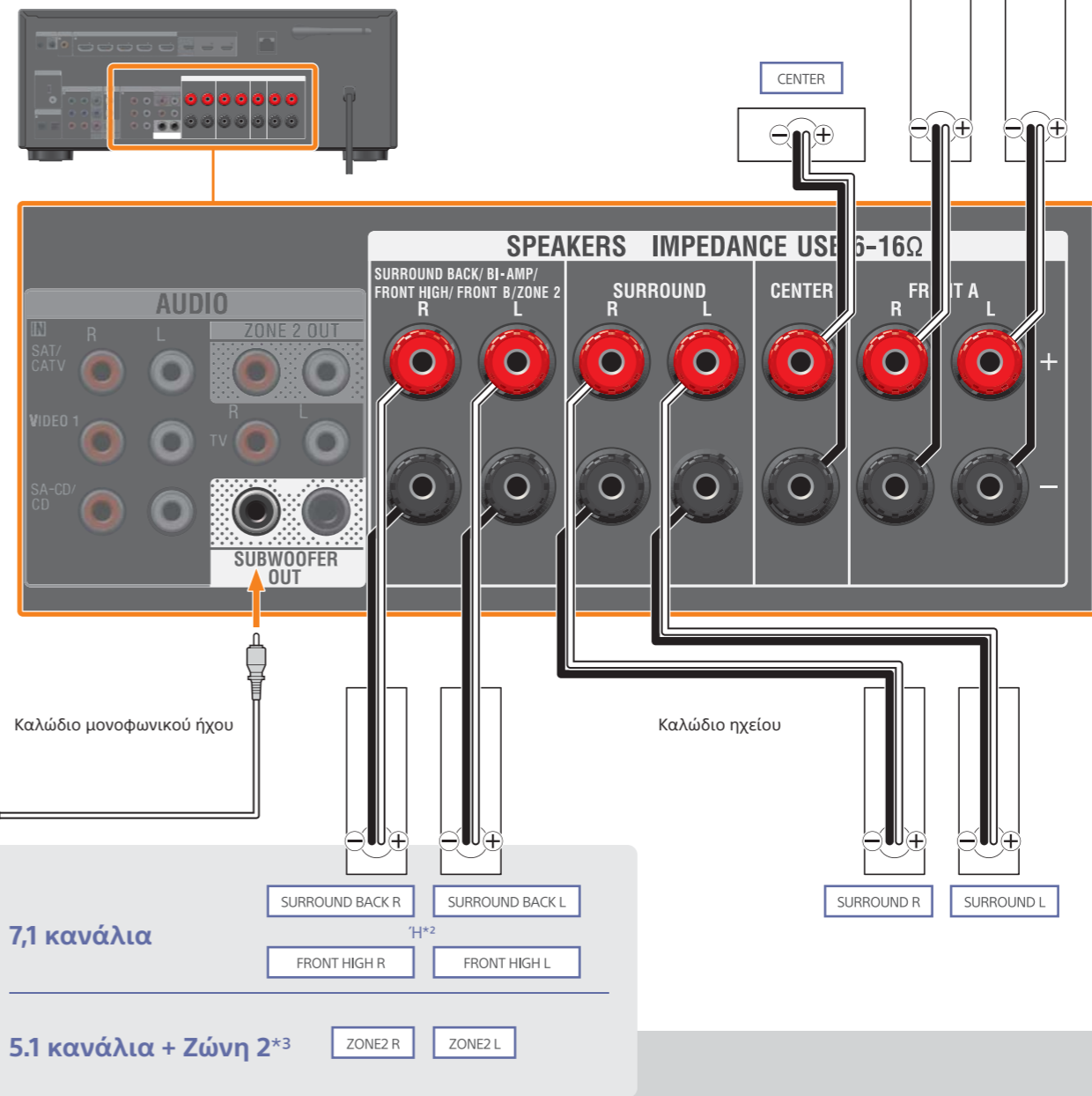
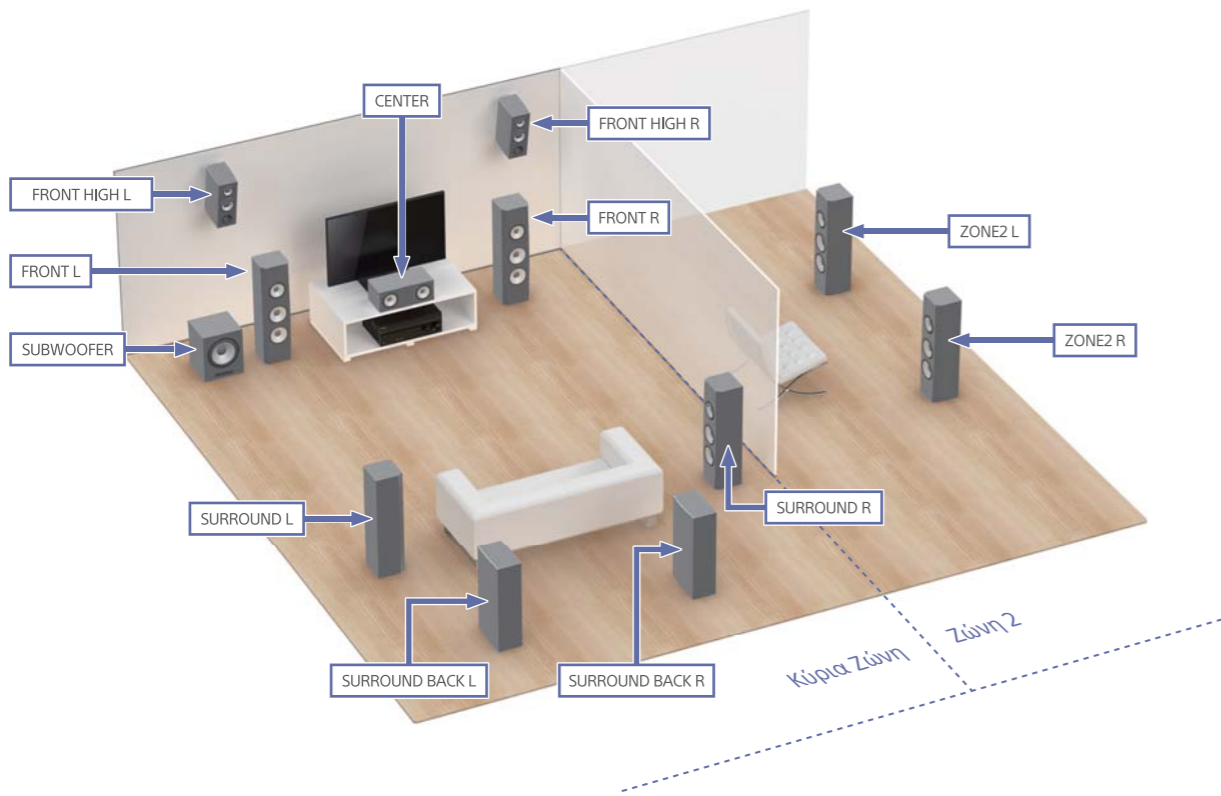
Θα χρειαστείτε επίσης (δεν παρέχονται):

- Καλώδιο ηχείου
- Καλώδιο LAN*1
- Οπτικό ψηφιακό καλώδιο*1
- Καλώδιο HDMI
- Καλώδιο μονοφωνικού ήχου

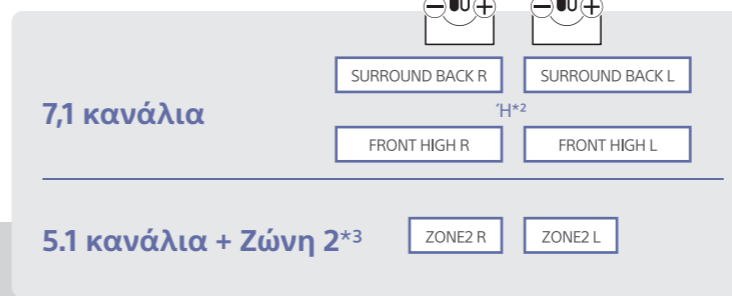
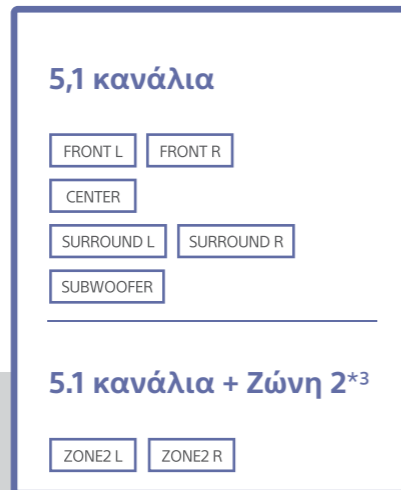
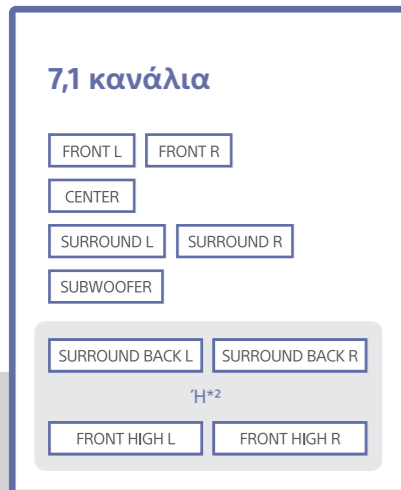
*1 Το στοιχείο αυτό ενδέχεται να μη χρειάζεται, ανάλογα με τη σύνδεση.

1

Ρύθμιση των ηχείων



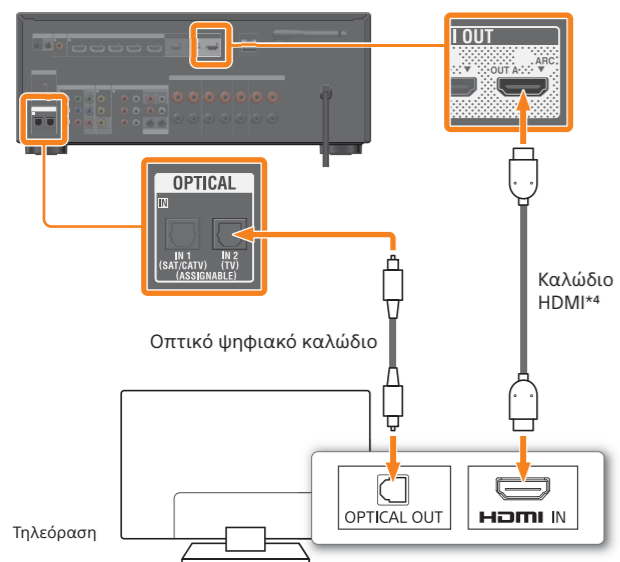
Η ακατάλληλη σύνδεση μπορεί να προκαλέσει ανεπανόρθωτη ζημιά στον δέκτη.



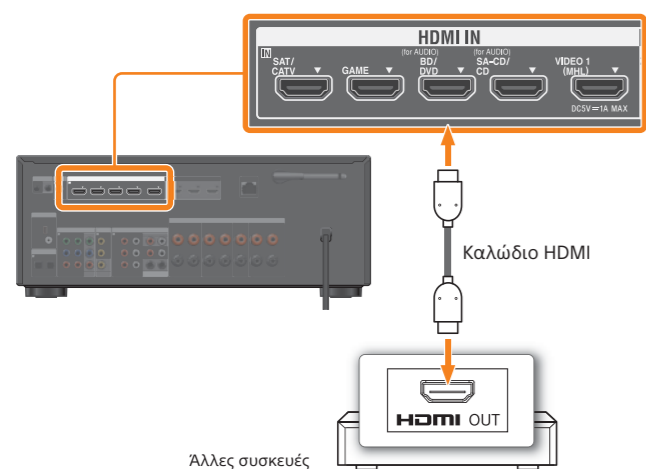
*2 Εάν προτιμάτε, μπορείτε να συνδέσετε δύο μπροστινά ψηλά ηχεία αντί για δύο ηχεία πίσω surround.

*3 Εάν πραγματοποιήσετε μια σύνδεση 5.1 καναλιών στην κύρια ζώνη, μπορείτε επίσης να απολαύσετε τον ήχο σε μια άλλη τοποθεσία («Ζώνη 2») συνδέοντας τα επιπλέον ηχεία της ζώνης 2. Για περαιτέρω οδηγίες, επισκεφθείτε τον Οδηγό Βοήθειας για αναλυτικές οδηγίες.

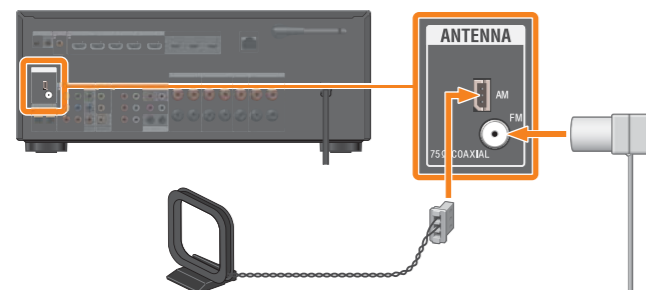
Τηλεόραση



Άλλες συσκευές

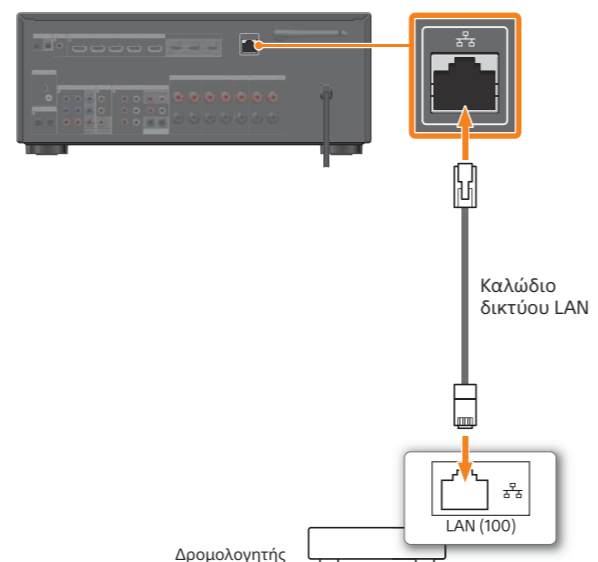


Ραδιόφωνο

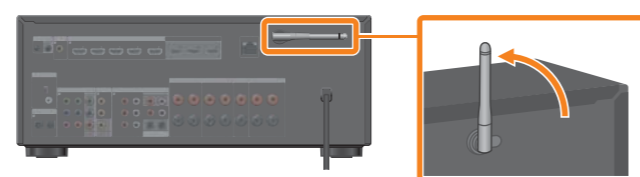


*4 Εάν η τηλεόρασή σας διαθέτει υποδοχή HDMI με τυπωμένη πάνω την ένδειξη «ARC» (Audio Return Channel - Κανάλι Επιστροφής Ήχου), δεν χρειάζεστε οπτικό ψηφιακό καλώδιο. Εντούτοις, χρειάζεται να αλλάξετε τη ρύθμιση για τη λειτουργία [Control for HDMI] στο [On]. Για περισσότερες λεπτομέρειες, επισκεφθείτε τον Οδηγό βοήθειας.

Ενσύρματη σύνδεση

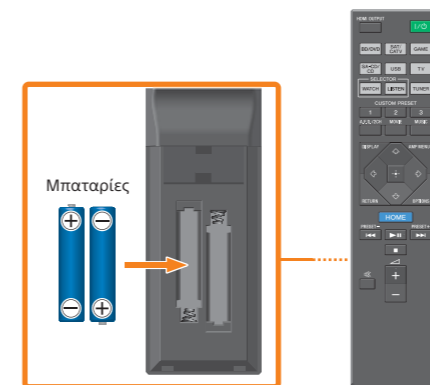


Ασύρματη σύνδεση



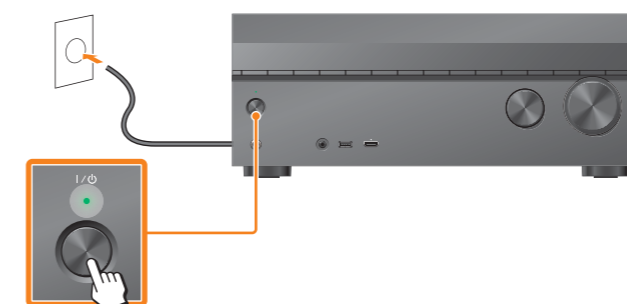
Οι ρυθμίσεις δικτύου μπορούν να βρεθούν στο μενού Ρυθμίσεις του μενού Αρχική. Για περισσότερες λεπτομέρειες, επισκεφθείτε τον Οδηγό βοήθειας.

1



2

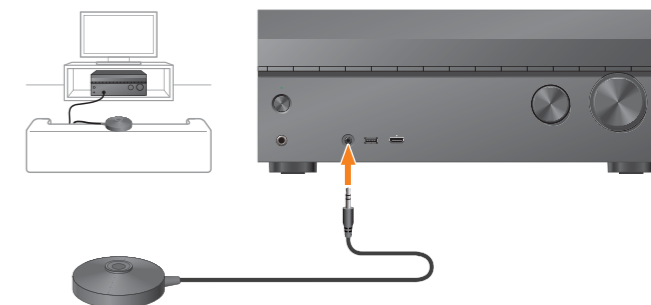
Συνδέστε το καλώδιο ρεύματος (καλώδιο σύνδεσης με το δίκτυο ρεύματος) σε μια πρίζα (δίκτυο ρεύματος) και μετά πατήστε το I/O για να ενεργοποιήσετε τον δέκτη AV.



Εάν δεν εμφανίζεται η οθόνη εγκατάστασης, επιλέξτε τη σωστή είσοδο AV στην τηλεόρασή σας.

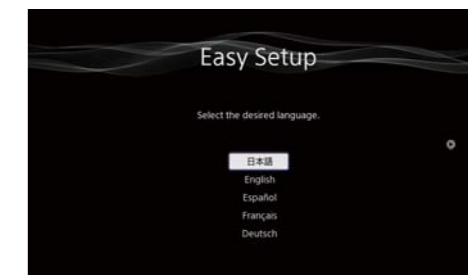
1

Τοποθετήστε το μικρόφωνο βελτιστοποίησης στο ύψος του αυτιού, στη θέση όπου θα κάθεστε συνήθως.



2

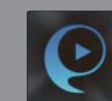
Ακολουθήστε τις οδηγίες στην οθόνη για να εκτελέσετε [Easy Setup]. Μόλις ολοκληρωθεί η ρύθμιση, επιλέξτε το [Finish].



Για να απολαύσετε ήχο από τις συνδεδεμένες συσκευές, πατήστε τα κουμπιά εισόδου για να επιλέξετε τη συσκευή που θέλετε. Στη συνέχεια, ενεργοποιήστε τη συσκευή και ξεκινήστε την αναπαραγωγή. **Απολαύστε το σύστημά σας!**



Κουμπιά εισόδου



Στο Google Play™ και το App Store θα βρείτε μια εφαρμογή ειδικά για αυτό το μοντέλο. Αναζητήστε το «SongPal» και κάντε λήψη της εφαρμογής δωρεάν για να μάθετε περισσότερα για τις πρακτικές δυνατότητες που προσφέρει.