



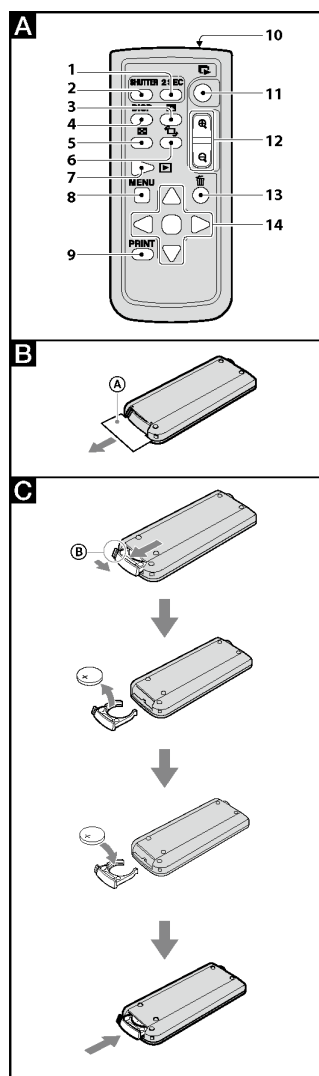
Daljinski upravljač

Uputstvo za upotrebu

RMT-DSLR1

© 2008 Sony Corporation

<http://www.sony.net/>



Pre upotrebe pročitajte u celosti ovaj priručnik i sačuvajte ga za buduću upotrebu.

UPOZORENJE

Kako biste izbegli opasnost od požara ili električnog udara, nemojte izlagati uređaj kiši ili vlazi.

Za korisnike u SAD.

OPREZ

Bilo kakve promene ili prepravke koje nisu izričito odobrene u ovom uputstvu mogu vas lišiti prava na korišćenje ovog uređaja.

Napomena:

Ovaj uređaj je testiran i ustanovljeno je da je u skladu sa ograničenjima za digitalne uređaje klase B prema FCC propisima, poglavlje 15. Ova ograničenja su osmišljena kako bi se obezbedila razumna zaštita od štetnih smetnji u stambenim instalacijama.

Ovaj uređaj stvara, koristi i emituje energiju u području radio frekvencija i ako nije ugrađen ili korišćen u skladu sa uputstvom, može uzrokovati štetne smetnje u radio komunikacijama.

Ipak, nije moguće garantovati da se smetnje neće pojaviti kod određene vrste instalacija.

Ako ovaj uređaj uzrokuje štetne smetnje u radio i TV prijemu, što se može ustanoviti isključenjem i uključivanjem uređaja, korisniku predlažemo uklanjanje smetnji na jedan od sledećih načina:

- Preusmerite ili pomerite prijemnu antenu..
- Odmaknite uređaj od prijemnika.
- Povežite uređaj na utičnicu na drugom strujnom kolu od onog na koje je priključen prijemnik.
- Zatražite pomoć od prodavca ili iskusnog radio, odnosno TV tehničara.


Samo za Kaliforniju, SAD

Materijali koji sadrže perhlorate - mogu zahtevati posebno rukovanje, pogledajte

www.dtsc.ca.gov/hazardouswaste/perchlorate


Materijali koji sadrže perhlorate: Litijumska baterija sadrži perhlorate.

Za korisnike u Evropi

 Odlaganje dotrajalih električnih i elektronskih uređaja (primenjuje se u Evropskoj uniji i ostalim evropskim zemljama sa zasebnim sistemima za odlaganje otpada)

Ova oznaka na proizvodu ili na ambalaži označava da se ovaj proizvod ne sme odlagati kao kućni otpad. Treba ga odložiti na za tu namenu na predviđenom mestu za reciklažu električne ili elektronske opreme. Pravilnim odlaganjem dotrajalog proizvoda pomažete u sprečavanju mogućih štetnih posledica po okolinu i ljudsko zdravlje, do kojih može doći usled nepravilnog odlaganja proizvoda. Reciklažom materijala pomažete u očuvanju prirodnih izvora. Za detaljne informacije o reciklaži ovog proizvoda, molimo kontaktirajte vašu lokalnu upravu, odlagalište otpada ili prodavnicu gde ste kupili proizvod.

Odlaganje dotrajalih baterija (primenjuje se u Evropskoj uniji i ostalim evropskim zemljama sa posebnim sistemima odlaganja)

 Ova oznaka na bateriji ili na ambalaži označava da se isporučena baterija ne sme odlagati kao kućni otpad. Na nekim baterijama ovaj simbol može biti u kombinaciji sa hemijskim simbolom. Hemijski simboli za živu (Hg) ili olovo (Pb) dodaju se ako baterija sadrži više od 0.0005% žive ili 0.004% olova.

Pravilnim odlaganjem baterija pomažete u sprečavanju mogućih negativnih uticaja na okolinu i ljudsko zdravlje do kojih može doći nepravilnim odlaganjem baterija. Recikliranjem materijala pomažete očuvanje prirodnih resursa.

U slučaju proizvoda koji zbog bezbednosnih razloga, performansi ili očuvanja podataka zahtevaju stalnu povezanost sa unutrašnjom baterijom, takvu bateriju treba da zamene isključivo ovlašćeni serviseri. Kako biste osigurali pravilno odlaganje baterije, predajte dotrajali proizvod na sabirno mesto za recikliranje električne i elektronske opreme. Za sve ostale baterije, pogledajte odeljak o bezbednom uklanjanju baterija iz uređaja. Predajte bateriju na sabirno mesto za recikliranje dotrajalih baterija.

Za detaljne informacije o reciklaži ovog uređaja ili baterije, molimo kontaktirajte vašu lokalnu upravu, odlagalište otpada ili prodavnicu u kojoj ste kupili proizvod.

< Napomena za korisnike u državama koje primenjuju standarde EU >

Proizvođač ovog uređaja je Sony Corporation, 1-7-1 Konan Minato-ku Tokyo, 108-0075 Japan.

Ovlašćeni zastupnik za elektromagnetnu kompatibilnost i bezbednost uređaja je Sony Deutschland GmbH, Hedelfinger Strasse 61, 70327 Stuttgart, Nemačka.

Za informacije o servisu i garantnim uslovima, obratite se na adrese navedene u priloženim garantnim ili servisnim listovima.

Napomene o upotrebi

Napomena o bateriji

- U zavisnosti od datuma proizvodnje baterija, njihov radni vek može biti kraći, iako su isporučene uz ovaj proizvod kao nove. Preporučujemo da nabavite rezervne baterije. Imajte na umu da kapacitet baterije opada sa padom temperature. Pustite da se baterija zagreje do sobne temperature kako bi se vratila na normalni kapacitet.

Radna temperatura

- Nagle temperaturne promene uzrokuju kondenzaciju vlage unutar uređaja. Ukoliko unesete ovaj uređaj direktno iz hladnog u toplo okruženje, zatvorite ga u plastičnu kesu dok ste napolju, i pokušajte da istisnete iz nje što više vazduha. Možete izvaditi uređaj iz kese kada se temperatura okruženja postepeno povećava.

Druge mere opreza


- Ovaj uređaj nije vodootporan. Ukoliko dođe do kontakta sa vodom, obrišite ga čistom krpom i odmah ga odnesite najbližem Sony prodavcu.
- Nikada nemojte pokušavati da rastavljate ovaj uređaj. Odmah ga odnesite najbližem Sony prodavcu radi popravke.
- Ukoliko se uređaj zaprlja, obrišite ga čistom suvom krpom. Ne dozvolite da uređaj dođe u dodir sa alkoholom ili drugim hemikalijama.
- Nikada nemojte ostavljati uređaj na mestima gde može biti izložen ekstremnim temperaturama, kao što je pretinac automobila, ili velikoj vlažnosti vazduha.
- Nemojte dodirivati uređaj mokrim rukama. To može prouzrokovati strujni udar.

Kompatibilnost

- Za detalje o ovom uređaju i kompatibilnosti sa DSLR fotoaparatom, Posetite sledeći sajt: <http://www.sony.net>

Karakteristike

RMT-DSLR1 je daljinski upravljač napravljen specijalno za Sony DSLR fotoaparat (u daljem tekstu "fotoaparat") sa daljinskim senzorom. Pomoću daljinskog upravljača možete upravljati fotoaparatom.

- Pomoću daljinskog upravljača možete snimati fotografije i reprodukovati ih na televizoru.*
 - Snimanje fotografije
 - Reprodukacija fotografija
 - Povećavanje ili smanjivanje fotografija
- Taster  (Slide show) lako pokreće/zaustavlja pokretni album na TV ekranu.*
- Ako povežete fotoaparat sa PictBridge štampačem, možete jednostavno štampati fotografije dok ih pregledate na TV ekranu pritiskom na taster PRINT na daljinskom upravljaču.**

* Ove funkcije rade samo kada je fotoaparat povezan sa televizorom..

** Ova funkcija radi samo kada je fotoaparat povezan na HDTV priključnicu pomoću HDMI kabla.

A Opis delova

- 1 Taster 2 SEC (aktiviranje okidača u roku od 2 sekunde)
- 2 Taster SHUTTER
- 3 Taster  (histogram)
- 4 Taster DISP (prikaz na ekranu)
- 5 Taster  (indeksni prikaz)
- 6 Taster  (rotacija)
- 7 Taster  (reprodukcija)
- 8 Taster MENU
- 9 Taster PRINT
- 10 Predajnik
- 11 Taster  (pokretni album)
- 12 Tasteri  /  (smanjivanje/povećavanje)
- 13 Taster  (brisanje)
- 14  (višestruki izbor)

Napomene

Svi tasteri osim 2 SEC i SHUTTER rade samo kada je fotoaparatus povezan sa televizorom.

B Priprema

- Uklonite izolaciju (A) pre upotrebe daljinskog upravljača.
- Usmerite daljinski upravljač ka daljinskom senzoru na prednjoj strani fotoaparata kako biste njime upravljali.

C Zamena baterije daljinskog upravljača

- 1 Dok držite pritisnut graničnik (B), noktom izvadite odeljak baterije iz otvora.
- 2 Izvadite staru bateriju i postavite novu tako da strana + bude okrenuta nagore.
- 3 Ubacite nosač baterije nazad u daljinski upravljač tako da klikne.

UPOZORENJE

Baterija može eksplodirati usled nepravilnog rukovanja. Bateriju nemojte puniti, rastavljati niti je bacati u vatru.

- Kada litijumska baterija oslabi, domet daljinskog upravljača se može smanjiti ili daljinski upravljač neće raditi pravilno. Ako se to dogodi, zamenite bateriju novom Sony CR2025 litijumskom baterijom. Upotreba druge vrste baterije može predstavljati opasnost od požara ili eksplozije.

Snimanje

Proverite da li je objekat vizuelno u fokusu i pritisnite taster SHUTTER ili taster 2 SEC.

- Taster SHUTTER
Kada se pritisne ovaj taster, okidač se odmah aktivira.
- Taster 2 SEC
Kada se pritisne ovaj taster, zatvarač se aktivira oko dve sekunde nakon pritiska.
- Za detalje o podešenjima pogledajte uputstvo za upotrebu fotoaparata.
- Ostali tasteri se koriste kada je fotoaparatus povezan sa televizorom.

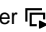
Funkcija pregledanja pomoću daljinskog upravljača povezivanjem fotoaparata sa televizorom

Povezivanje fotoaparata sa televizorom pomoću video kabla ili HDMI kabla i podešavanje režima reprodukcije omogućuje vam da upravljate pregledanjem pomoću daljinskog upravljača.

Većina tastera na daljinskom upravljaču ima iste funkcije kao i tasteri na aparatu.

- Za detalje pogledajte uputstvo za upotrebu fotoaparata.
- Tasteri SHUTTER, 2 SEC i PRINT koriste se kod snimanja fotografija ili kada je fotoaparatus povezan sa PictBridge štampačem.

Slide show

Taster  (Slide show) na daljinskom upravljaču lako pokreće/zaustavlja pokretni album. Kada je aktiviran pokretni album, raspolažive su sledeće funkcije daljinskog upravljača.

- Prikaz prethodne/sledeće fotografije pomoću ◀ / ▶.
- Pauziranje/reprodukcija pokretnog albuma pomoću ■.

Štampanje

Kada povežete fotoaparatus na priključnicu HDTV pomoću HDMI kabla, možete lako štampati fotografije dok ih pregledate na TV ekranu.

- 1 Povežite fotoaparatus na televizor.
 - 2 Povežite fotoaparatus na štampač koji podržava funkciju PictBridge.
 - 3 Prikazite fotografiju koju želite da odštampate.
 - 4 Pritisnite taster PRINT na daljinskom upravljaču.
- Za detalje o štampanju pogledajte uputstvo za upotrebu fotoaparata.

Tehničke karakteristike

Baterija	Button 3V litijumska baterija (CR2025)
Dimenzije	Pribl. 41.5 x 94.5 x 13.5 mm (š / v / d) (1 11/16 x 3 3/4 x 9/16inča)
Masa	Pribl. 27 g (1 oz) (bez baterije)
Radna temperatura	0 °C do 40 °C (32 °F do 104 °F)
Temperatura skladištenja	-20 °C do +60 °C (-4 °F to +140 °F)
Sadržaj isporuke	Daljinski upravljač RMT-DSLR1 (1) (Button 3V litijumska baterija (CR2025) uključena) Komplet štampane dokumentacije

Dizajn i tehnički podaci podložni su promenama bez prethodne najave.

α je zaštitni znak kompanije Sony Corporation.

OVLAŠĆENI SERVISI

SRBIJA

Input

Milentija Popovića 18
Beograd
011 2132 877, 311 9431

ETC Electronic

Ustanička 128b
Beograd
011 3473 530, 2894 508

ETC Electronic

Pere Velimirovića 8
Beograd
011 3510 424, 3591 243

SS Digit

Kraljice Marije 29
Beograd
011 3223 674, 3370 369

CRNA GORA

TV Video Centar

Save Kovačevića 153
Podgorica
020 620 980

V.T. Centar

Seljanovo bb
Tivat-Kotor
032 674 422

TV Digital Servis

Šukrije Međedovića 8
Bijelo Polje
050 431 399

Predstavništvo Sony Europe Ltd.

Omladinskih Brigada 88a
11 070 Novi Beograd
Republika Srbija

Sony Info Centar
+381 11 228 33 00
www.sony.rs
support.rs@eu.sony.com