

Käytön pikaopas

Seuraa kohdissa 1–6 annettuja ohjeita tulostaaksesi kuvan PictBridge-yhteensopivalta kameralta. Yksityiskohtaisia tietoja käytöstä ja muista tulostusmenetelmistä on käyttöohjeissa.

1 Tarkista tuotepakkauksen sisältö.

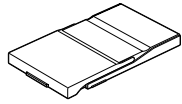
Tähdellä (*) merkittyjä yksiköitä käytetään tulostusnäytteissä.

Väriäytetulostuspakkaus *

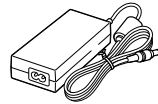
- 10 arkin postikorttikoon tulostuspaperi
- 10 tulosteen tulostuskasetti

Yksityiskohtaisia tietoja on käyttöohjeiden sivulla 10.

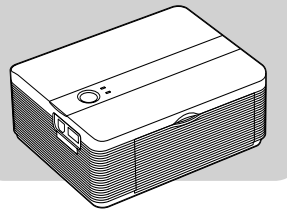
Paperikasetti *



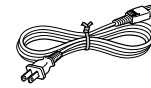
Verkkolaite (AC-S2425) *



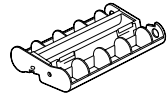
Tulostin *



Virtajohto *



Puhdistuskasetti



- Käyttöohjeet
- Käytön pikaopas (tämä kirjanen) *
- Takuu (Takuu ei ole voimassa tietyillä alueilla.)
- Sonyn loppukäyttäjän ohjelmistolisenssisopimus

- CD-ROM (Sony DPP-FP35 Printer Driver Software and Picture Motion Browser Ver. 1.1)

Valinnaiset tulostuspakkaukset

4 x 6":n/10 x 15 cm:n (101,6 x 152,4 mm) postikorttikoon tulostus:

SVM-F40P

- 40 arkkia 4 x 6":n tulostuspaperia (20 arkin pakkaus x 2)
- 40 tulosteen tulostuskasetti

SVM-F80P

- 80 arkkia 4 x 6":n tulostuspaperia (20 arkin pakkaus x 4)
- 40 tulosteen tulostuskasetit x 2

SVM-F120P

- 120 arkkia 4 x 6":n tulostuspaperia (20 arkin pakkaus x 6)
- 40 tulosteen tulostuskasetti x 3

2 Valmistele tarpeelliset yksiköt tulostusnäytteiksi.



Edellä olevien näytekuvien tulostamiseksi valmistele näytetulostuksessa tarvittavat yksiköt, merkitty tähdellä (*) kohdassa 1:

- Tulostin*
- Paperikasetti*
- Verkkolaite*
- Virtajohto*
- Tulostusnäytepakkaus* (tulostuspaperi ja mustekasetti)

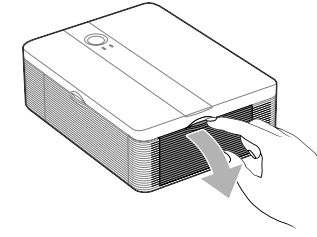
Tulostuspakkausta koskeva huomautus

Tulosteen tekemiseksi tarvitaan tulostuspakkaus, jossa on tulostuspaperia ja -kasetti. Kun toimitettu tulostusnäytepakkaus loppuu, osta valinnainen tulostuspakkaus.

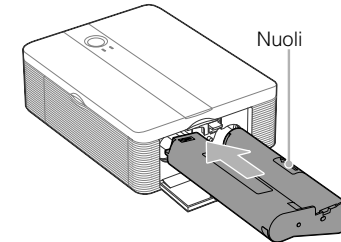
3 Aseta tulostuskasetti tulostimeen.

Käytä tätä tulostinta varten suunniteltua tulostuskasettia.

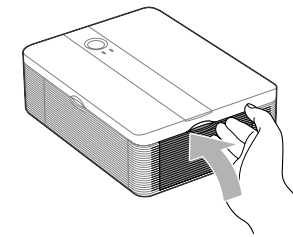
- 1 Vedä auki tulostuskasettitilan kansi.



- 2 Aseta tulostuskasetti paikalleen nuolen suuntaisesti, se napsahtaa oikeaan asentoon.

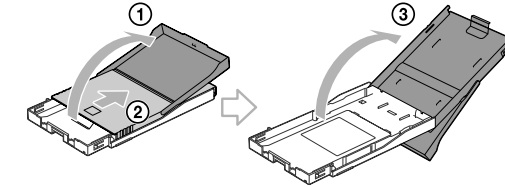


- 3 Sulje tulostuskasettitilan kansi.



4 Aseta tulostuspaperi paikalleen.

- 1 Avaa vastaanottolokeron kansi (①), ja vedä ja nosta sen jälkeen (②) auki paperikasetin kansi (③).

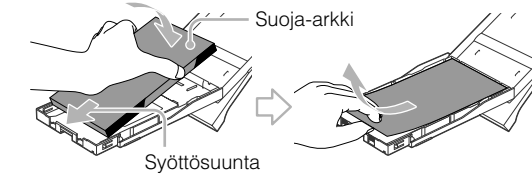


- 2 Aseta tulostuspaperi paperikasettiin.

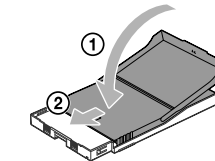
Kohdista vesileimapuoli paperin syöttösuuntaan ja kohti paperikasettia.



Aseta suoja-arkki yhdessä paperien kanssa kasettiin ja ota pois suoja-arkki.

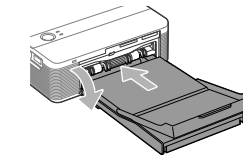


- 3 Sulje paperikasetin kansi (①) ja siirrä sitä paperinsyötön suuntaan (②).



Pidä paperinpoistokansi avoimena.

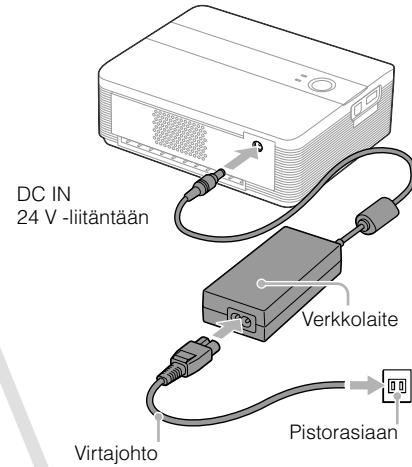
- 4 Vedä tulostimen paperikasettitilan kansi auki ja aseta paperikasetti tulostimeen.



Aseta se suoraan, kunnes se on tullut loppuun.

5 Kytke virtajohto pistorasiaan.

Aseta virtajohdon toinen pää lähellä olevaan pistorasiaan ja toinen verkkolaitteeseen. Kytke verkkolaitteen virtajohto tulostimen DC IN 24 V -liitäntään.



6 Tulosta kuva digikameralta.

Nyt voit tulostaa. Kytke tulostimeen PictBridge-yhteensopiva digitaalikamera ja tulosta kuva suoraan digitaalikameran avulla.

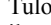
Kuvan tulostamiseksi PC:ltä lue lisäohjeita käyttöohjeiden sivuilta 19–32.



A Valmistele digitaalikamera tulostamaan PictBridge-yhteensopivan tulostimen kanssa.

Ennen liittäjän tekemistä tarpeelliset asetukset ja toimenpiteet riippuvat digikamerasta. Yksityiskohtaisia tietoja on käyttämäsi digikameran käyttöohjeissa.

B Paina (päällä/valmiustila) -kytkintä virran kytkemiseksi tulostimeen.

Tulostimen  (virta/valmiustila) ilmaisimeen syttyy keltavihreä valo.

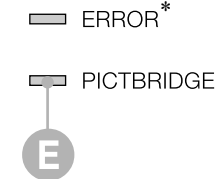
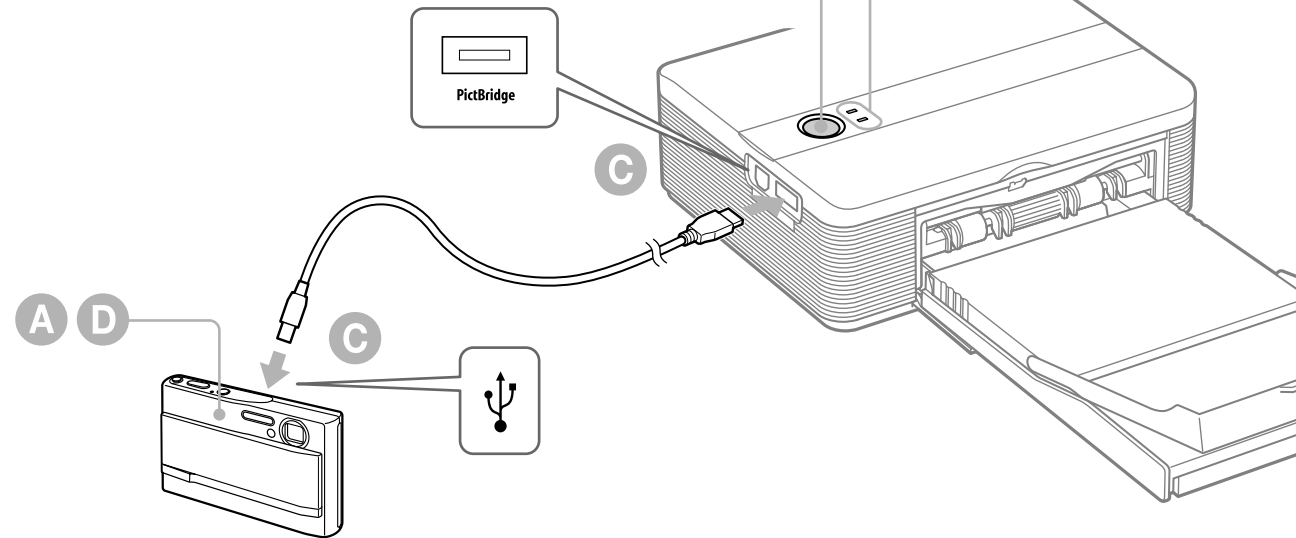
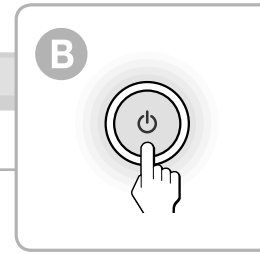
C Kytke PictBridge-yhteensopiva kamera tulostimen PictBridge-liitäntään.

Käytä digitaalikameran mukana toimitettua USB-johtoa.

D Tulosta kuva käyttämällä digitaalikameraa.

Tulostin tukee seuraavia tulostustoimintoja:

- Yhden kuvan tulostus.
- Kaikkien kuvien tulostus.
- Indeksitulostus
- DPOF-tulostus
- Reunuksellinen/reunukseton tuloste
- Kuvauspäiväyksen tulostus



PICTBRIDGE-ilmaisimesta (E)

PICTBRIDGE-ilmaisim näyttää tulostimen ja digitaalisen kameras välisen yhteyden seuraavalla tavalla:

- Ilmaisimen syttyessä palamaan: Yhteys tulostimen ja PictBridge-yhteensopivan digitaalikameran välillä on muodostettu.
- Ilmaisimen vilkkuessa: Tulostimeen on kytketty laite, joka ei tue PictBridge-toimintoa. Tai tulostettava kuva on vaurioitunut.

* ERROR-ilmaisimesta on lisätietoja käyttöohjeiden kappaleessa "Vianetsintä" (sivut 34–41).