

SONY

STR-DH720

4-262-413-11(1) (DK-FI-SE)



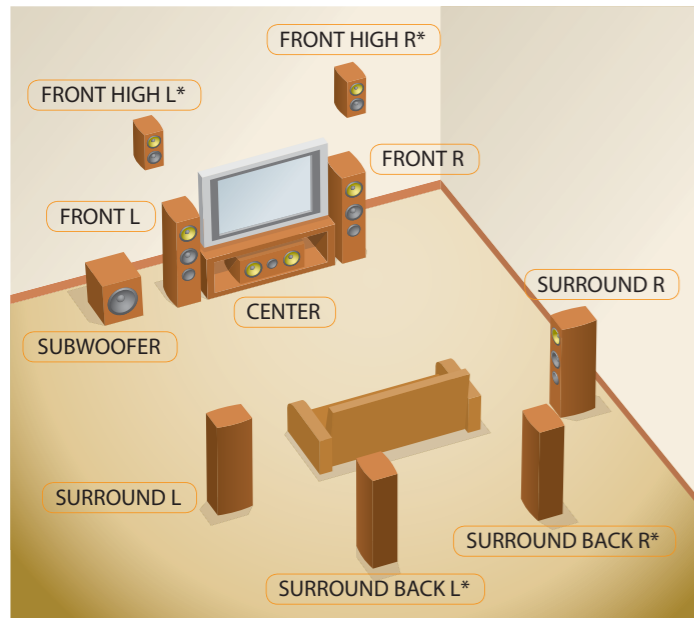
Se betjeningsvejledningen angående oplysninger./
Lisätietoja on käyttöohjeessa./
Ytterligere information finns i bruksanvisningen.

Hurtig installationsvejledning/ Pika-asetusopas/ Snabbstartguide

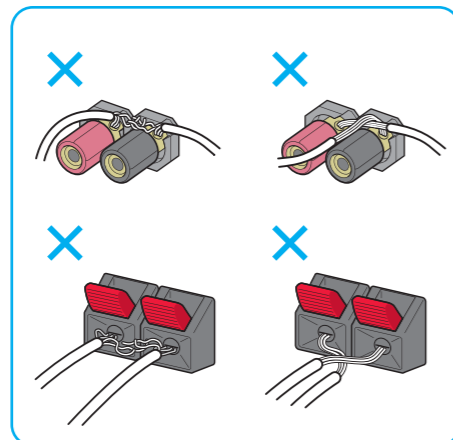
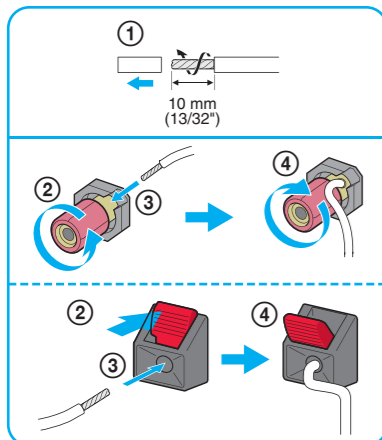
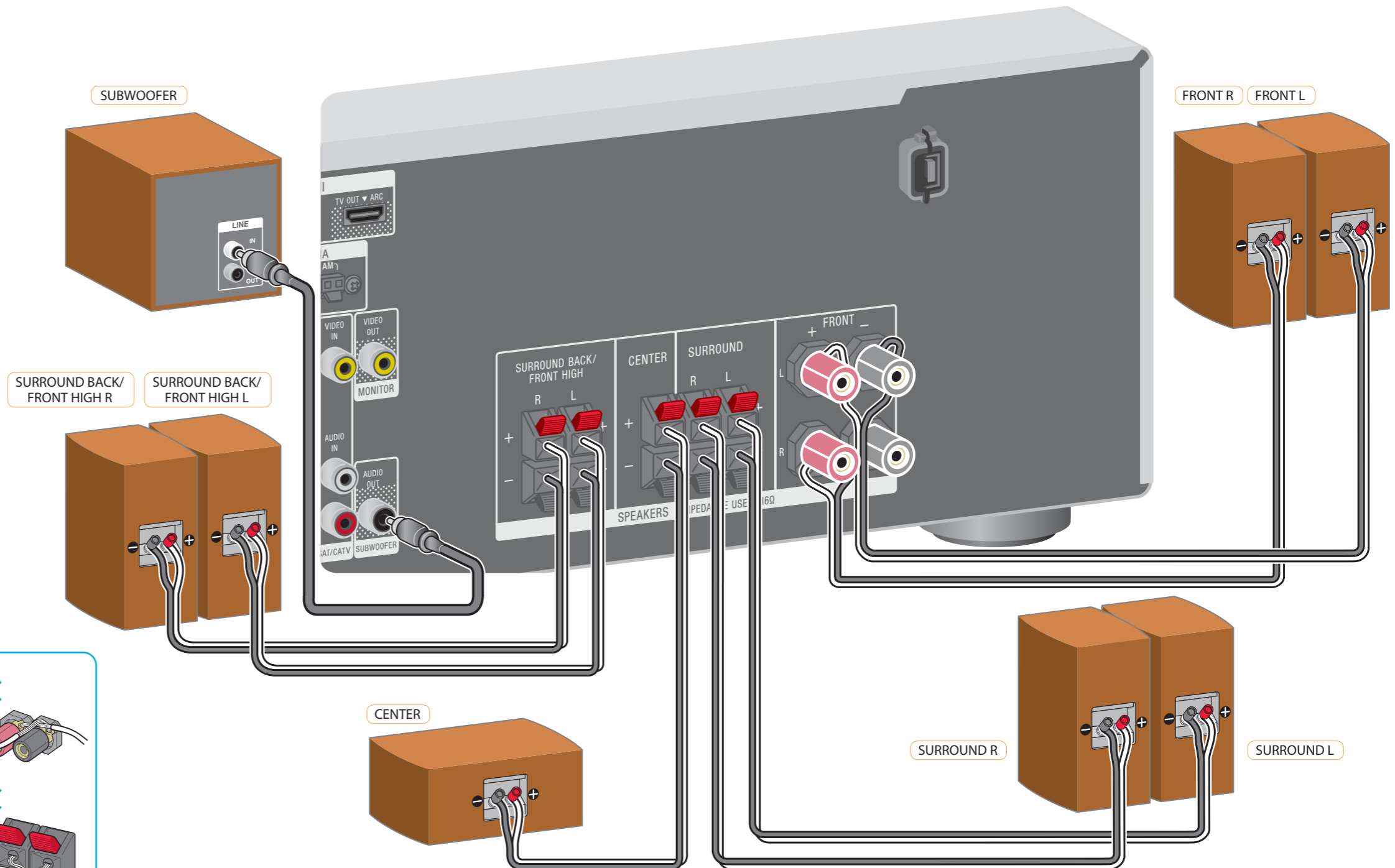
Sony Corporation © 2011

1

Installation og tilslutning af højttalere/ Kaiuttimien asentaminen ja kytkeminen/ Installera och ansluta högtalare



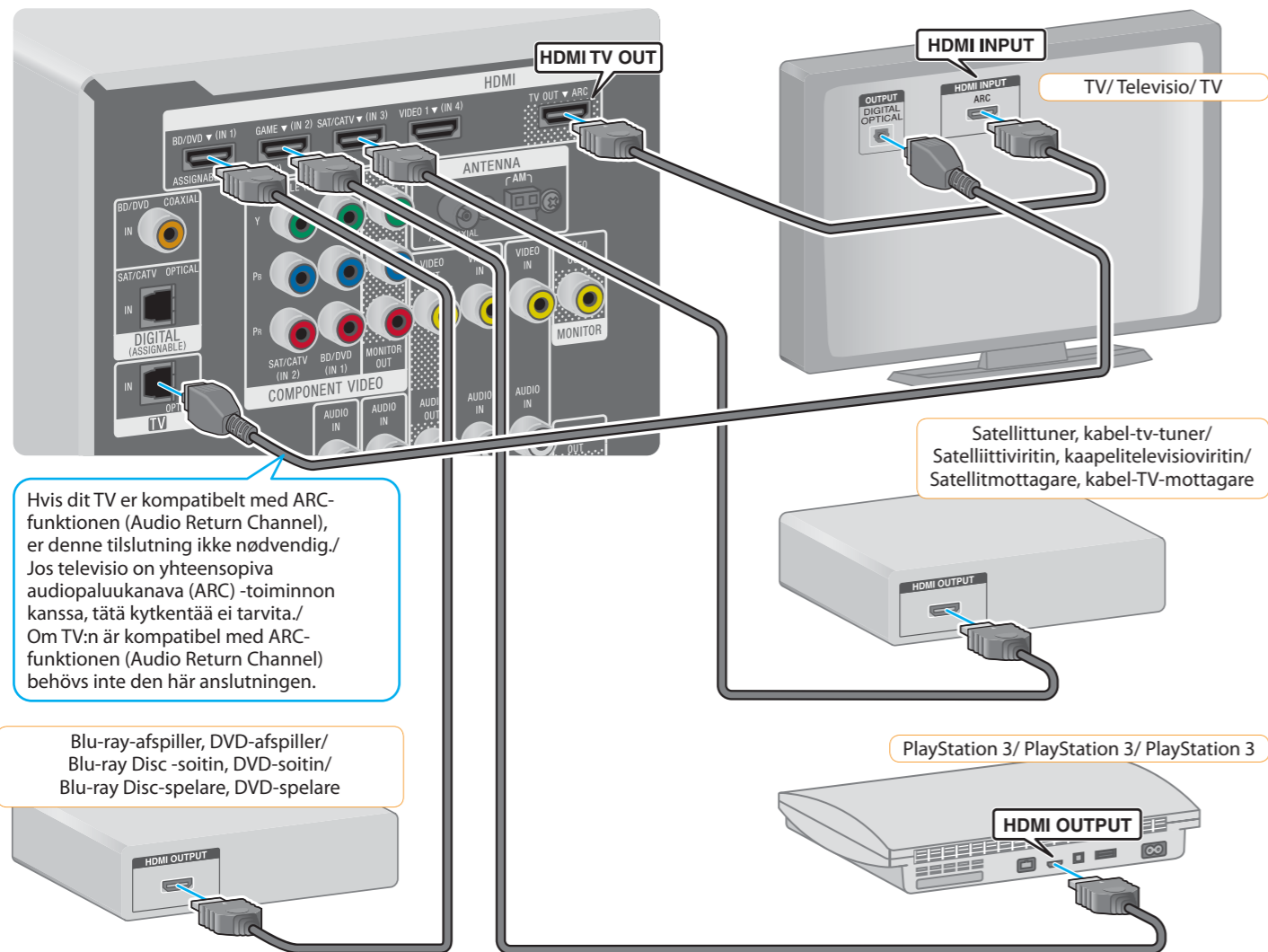
* Du kan ikke bruge surround-baghøjttalerne og fronthøjttalerne (høj) samtidigt./
Et voi käyttää samanaikaisesti takakeskikaiuttimia ja etuyläkaiuttimia./
Du kan inte använda bakre surroundhögtalare och främre, övre högtalare samtidigt.



Ledninger, som skal bruges til tilslutning, medfølger ikke./ Kytchentään käytettävät johdot eivät sisälly toimitukseen./ Anslutningskablar medföljer ej.

2

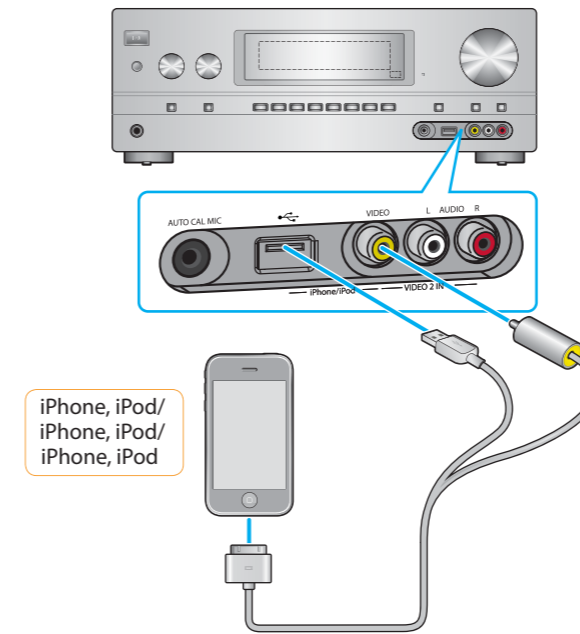
Tilslutning af andet udstyr/ Muiden laitteiden kytkeminen/ Ansluta övrig utrustning



Hvis dit TV er kompatibelt med ARC-funktionen (Audio Return Channel), er denne tilslutning ikke nødvendig./ Jos televisio on yhteensopiva audiopalukanava (ARC) -toiminnon kanssa, tätä kytkentää ei tarvita./ Om TV:n är kompatibel med ARC-funktionen (Audio Return Channel) behövs inte den här anslutningen.

Blu-ray-afspiller, DVD-afspiller/ Blu-ray Disc-soitin, DVD-soitin/ Blu-ray Disc-spelare, DVD-spelare

PlayStation 3/ PlayStation 3/ PlayStation 3

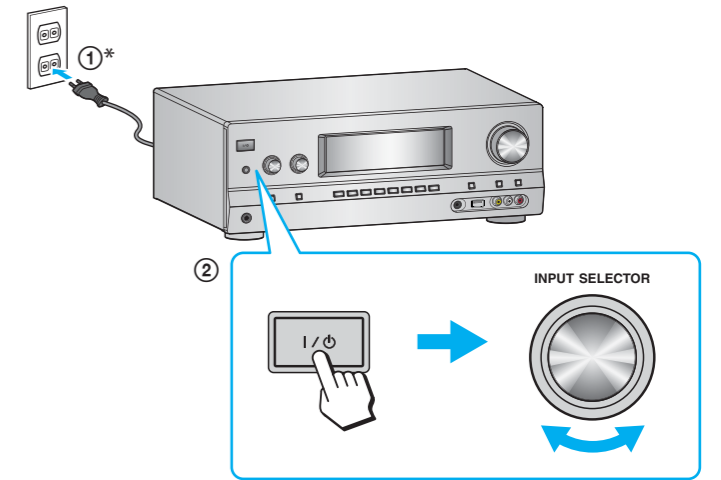


iPhone, iPod/ iPhone, iPod/ iPhone, iPod

Ledninger, som skal bruges til tilslutning, medfølger ikke./ Kytentään käytettävät johdot eivät sisälly toimitukseen./ Anslutningskablar medföljer ej.

3

Forberedelse af receiveren/ Viritinvahvistimen valmisteleminen/ Förbereda mottagaren

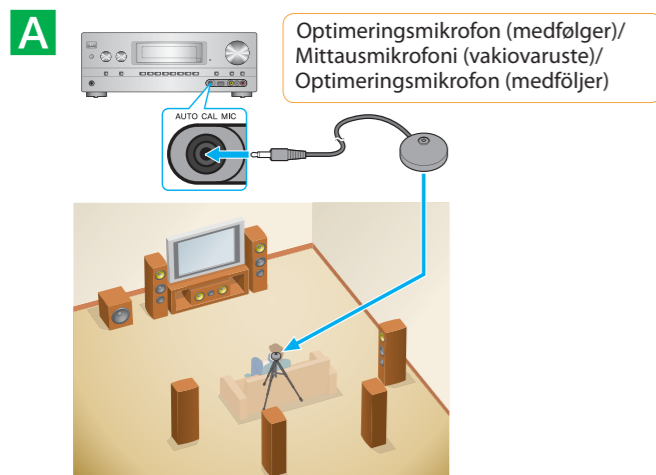


I/O : tænd/standby/ virta/valmiustila/ pä/standby

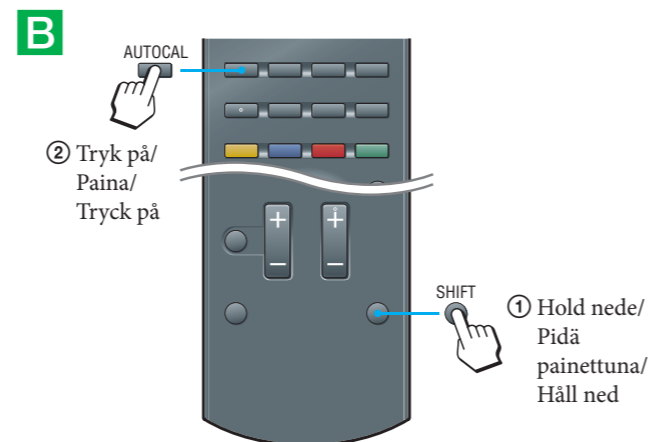
* Netledningens og stikkontaktens form afhænger af området./ Verkkovirtajohdon ja virtapistorasian malli vaihtelevat alueittain./ Utformningen av nätströmskabeln och vägguttaget varierar beroende på område.

4

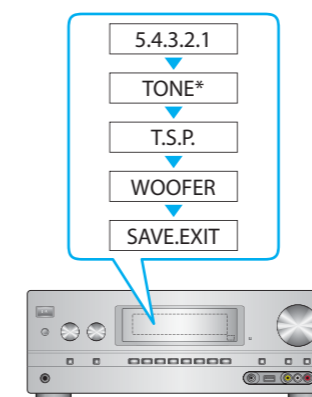
Brug af AUTO CALIBRATION/ AUTO CALIBRATION -toiminnon käyttäminen/ Använda AUTO CALIBRATION



Husk at vælge et højttalermønster, inden du foretager automatisk kalibrering./ Valitse kaiutinsijoittelu ennen automaattisen kalibroinnin tekemistä./ Välj högtalarmönster innan du utför automatisk kalibrering.



Funktionen Automatisk kalibrering starter./ Automaattinen kalibrointitoiminto käynnistyy./ Den automatiska kalibreringsfunktionen startar.



* Se "Meddelelsesliste efter automatisk kalibrering" under "Brug af AUTO CALIBRATION" i betjeningsvejledningen./ Lisätietoja virhekoodeista on käyttöohjeen luvun AUTO CALIBRATION -toiminnon käyttäminen kohdassa Automaattisen kalibroinnin jälkeisten viestien luettelo./ Ytterligare information om felkoder finns i avsnittet Meddelandelista efter automatisk kalibrering under Använda AUTO CALIBRATION i bruksanvisningen.

