

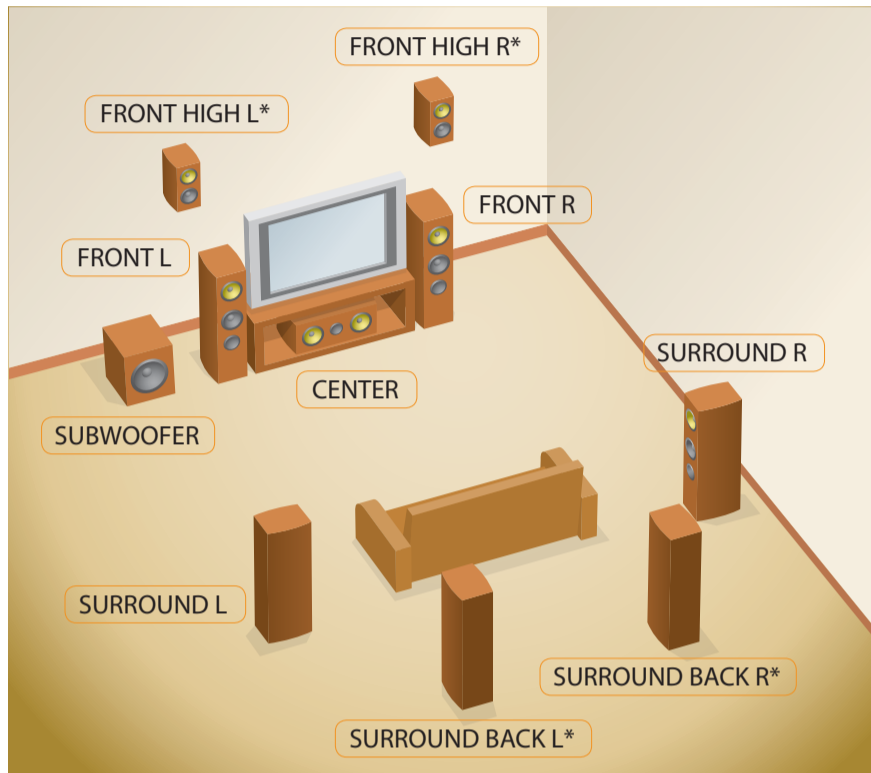


За подробности прегледайте инструкциите за експлоатация.

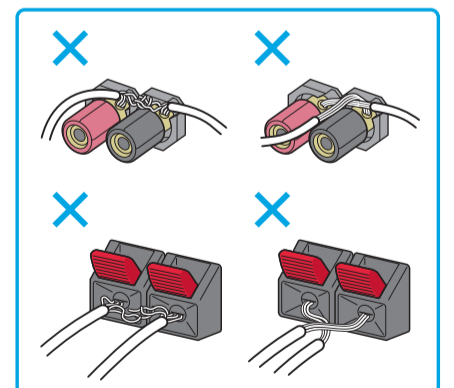
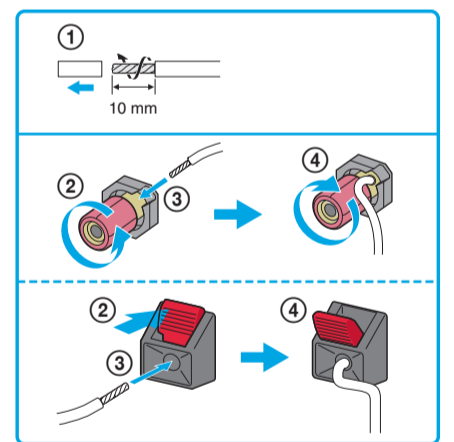
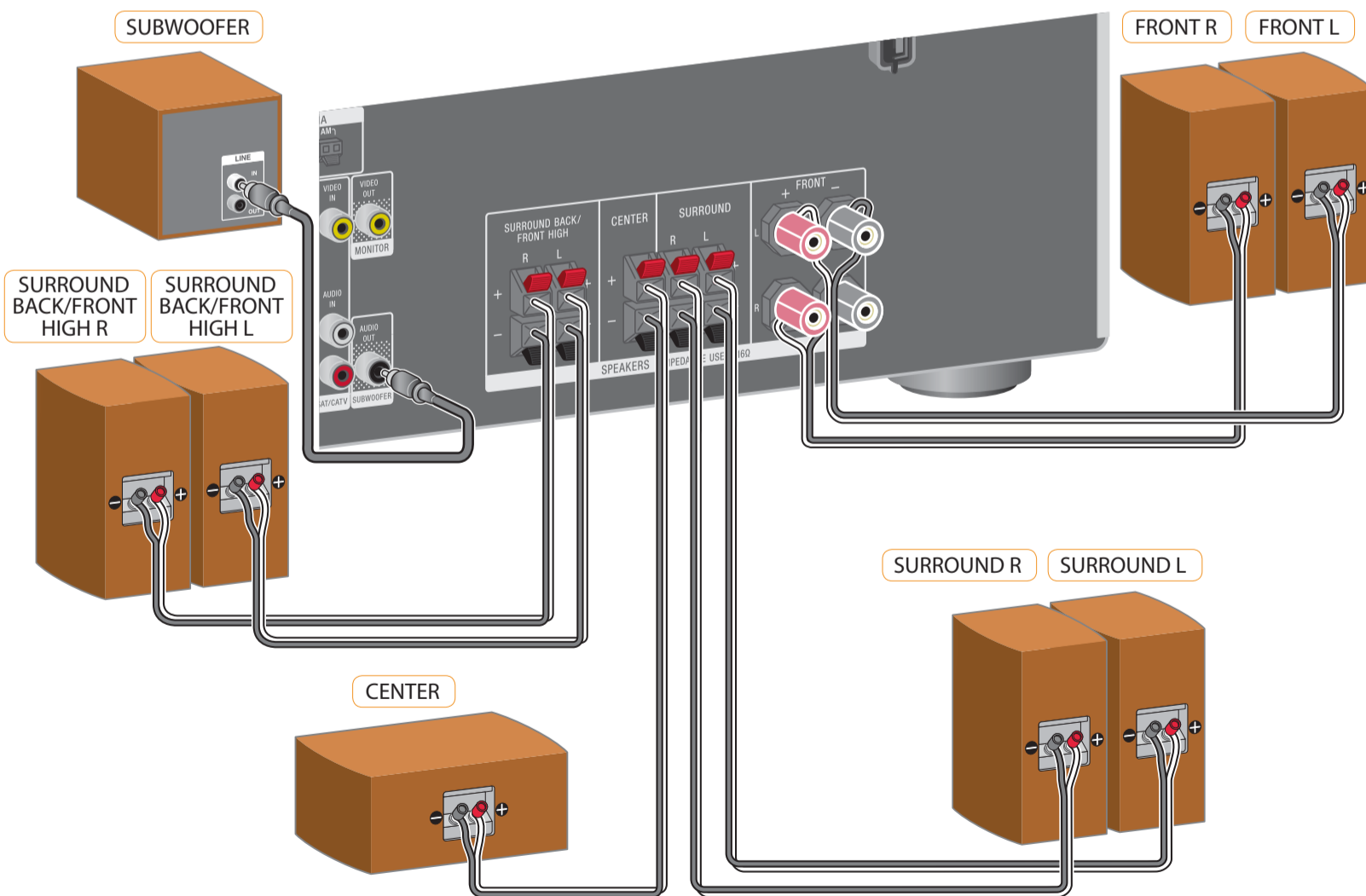
Ръководство за бърза настройка

Sony Corporation © 2011

1 Инсталиране и свързване на високоговорителите

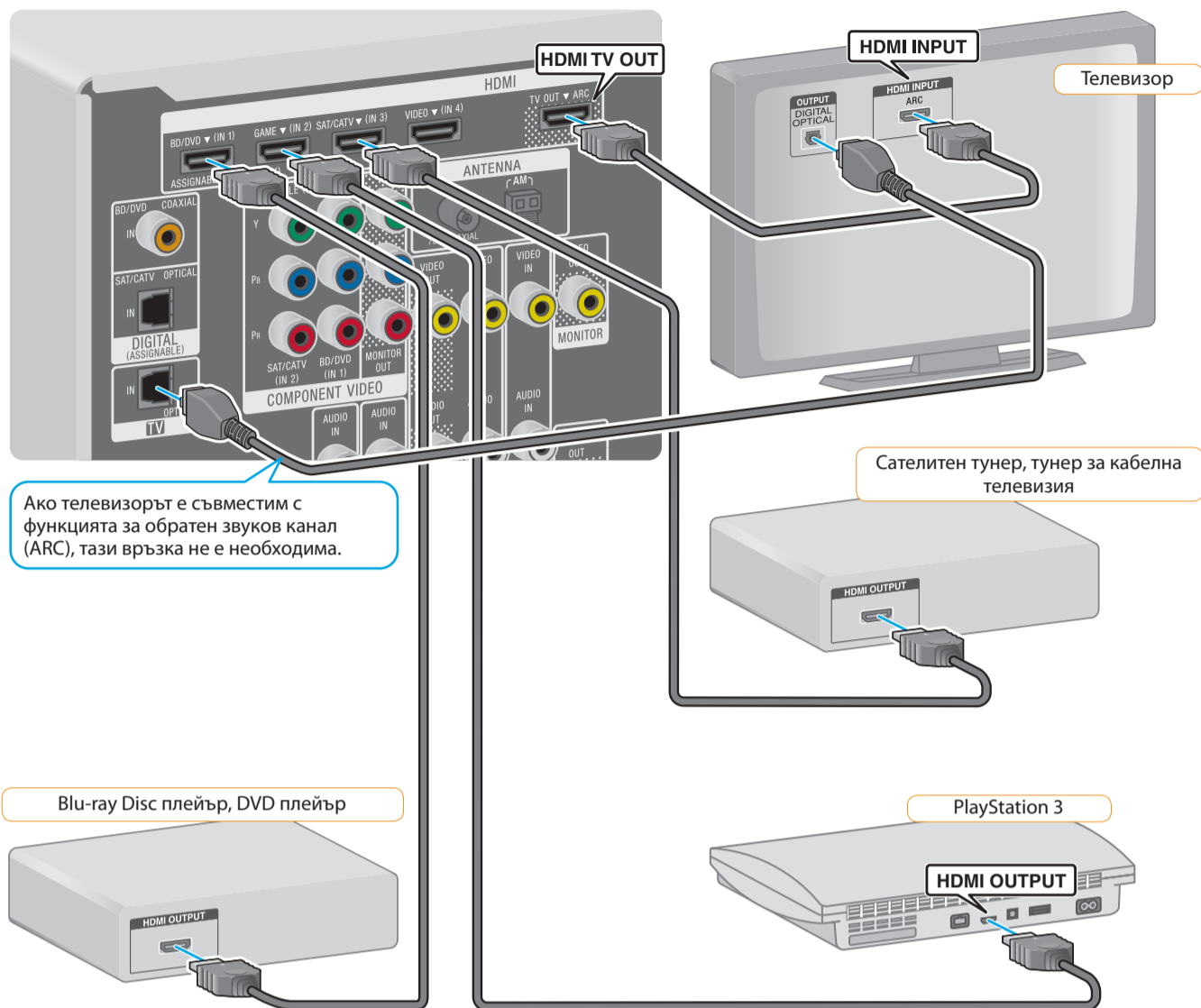


* Не можете да използвате едновременно задните съраунд и предните високи високоговорители.



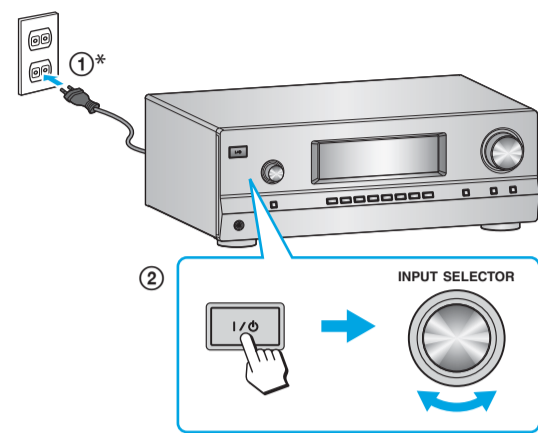
Кабелите, използвани за връзката, не са включени в комплекта.

2 Свързване на видеооборудване



Кабелите, използвани за връзката, не са включени в комплекта.

3 Подготовка на приемника

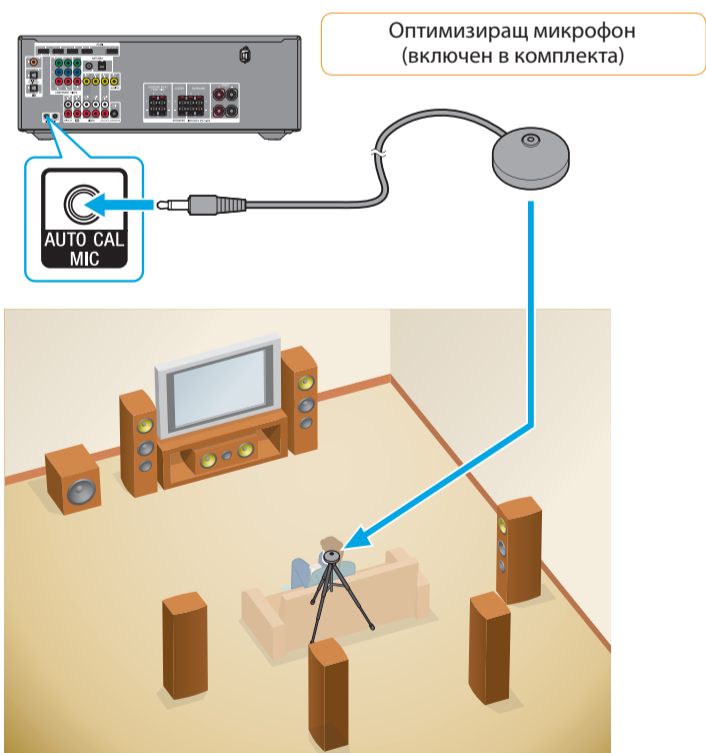


I/O : включено/в готовност

* Формите на захранващия кабел за променлив ток (проводник към електрическата мрежа) и извода за променлив ток се различават според областта.

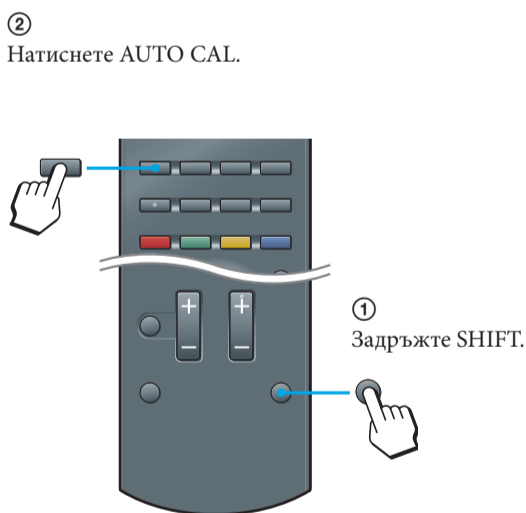
4 Използване на функцията AUTO CALIBRATION

A

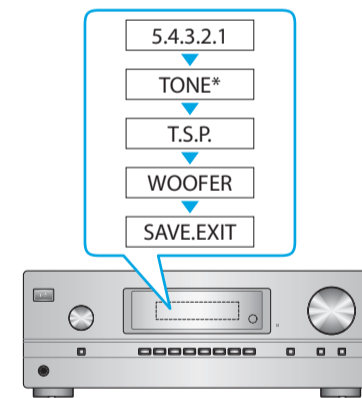


Не забравяйте да изберете конфигурацията на високоговорителите, преди да извършите автоматично калибриране.

B



Функцията за автоматично калибриране започва.



* За подробности за кодовете за грешки прегледайте „Когато се покажат кодове за грешка“ в раздела „Използване на AUTO CALIBRATION“ в инструкциите за експлоатация.

C

