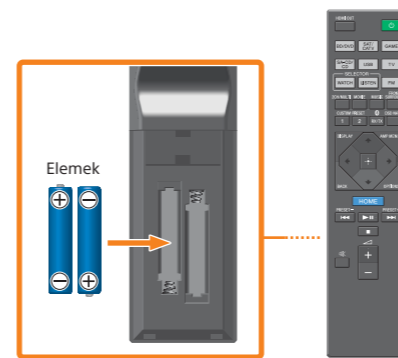




Mellékelt tartozékok:

- Távirányító (1 db)
- R03-as (AAA méretű) elemek (2 db)
- Kalibrációs mikrofon (1 db)
- FM huzalantenna (1 db)



Helyezzen két R03-as (AAA méretű) elemet a távirányítóba.

Szüksége lesz még a következőkre (nem tartozékok):

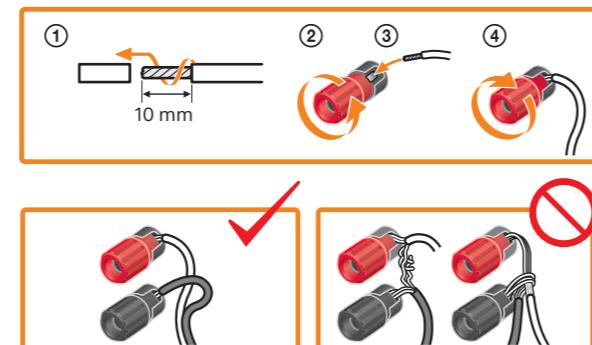
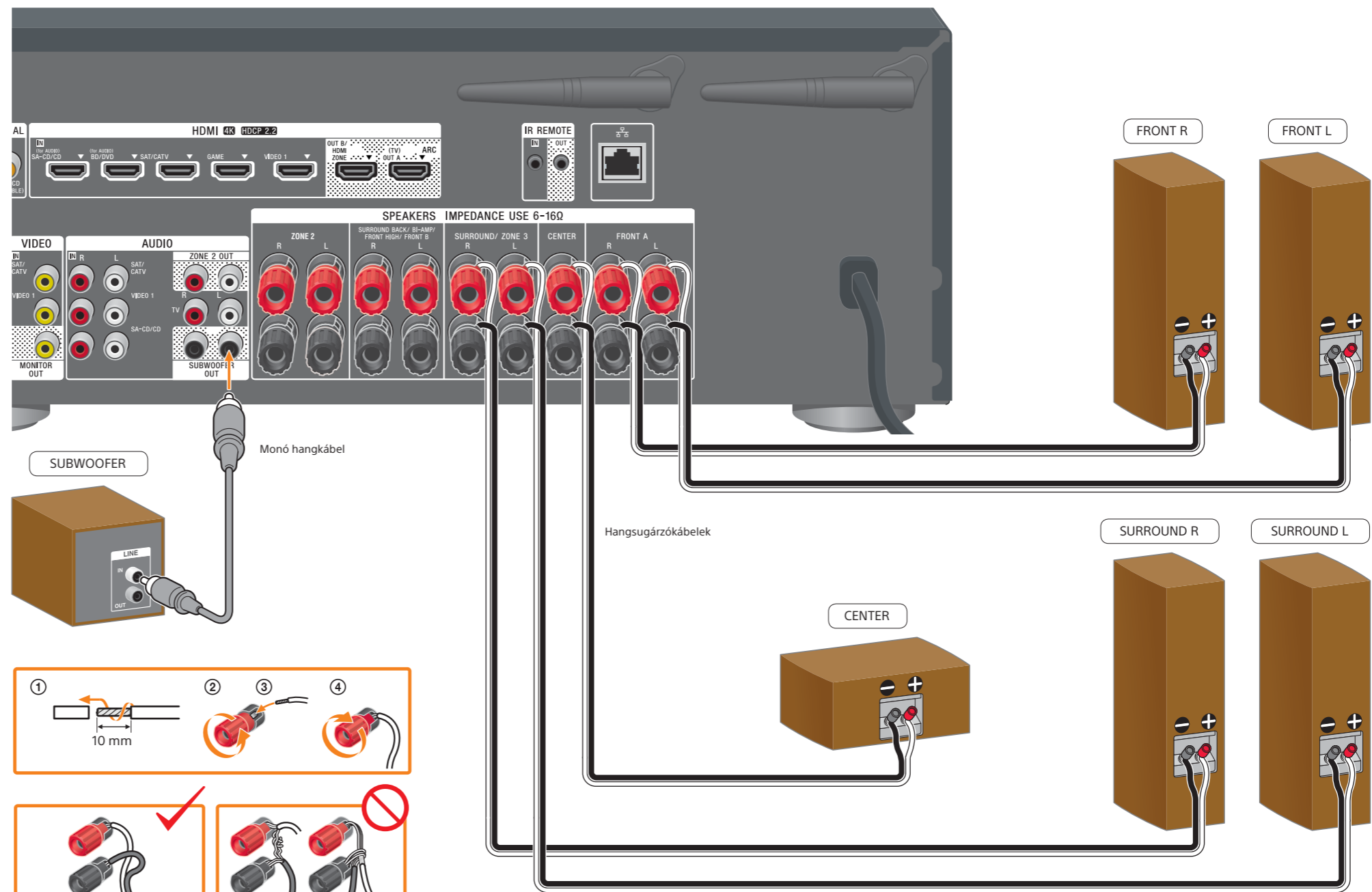
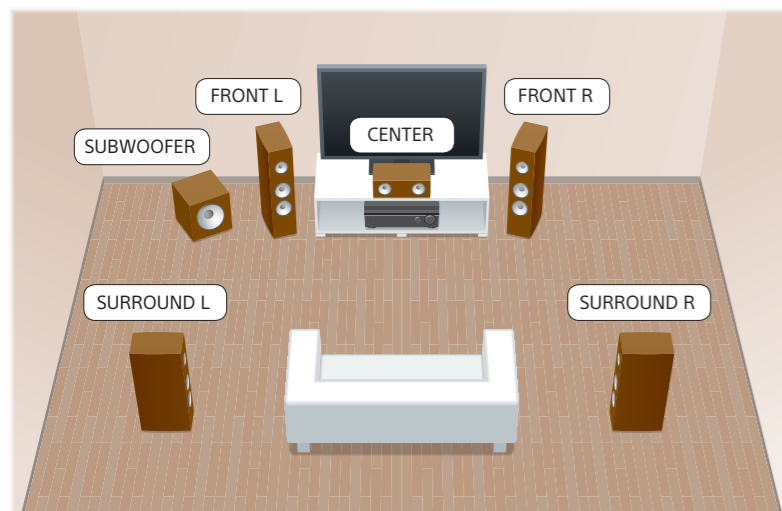
- Hangsugárzókábelek
- HDMI-kábelek*¹
- Monó hangkábel
- LAN-kábel*²
- Optikai digitális kábel*²

*¹ Prémium minőségű nagy sebességű HDMI with Ethernet-kábel használatát javasoljuk.
*² A csatlakozástól függően előfordulhat, hogy ezekre a kábelekre nincs szükség.

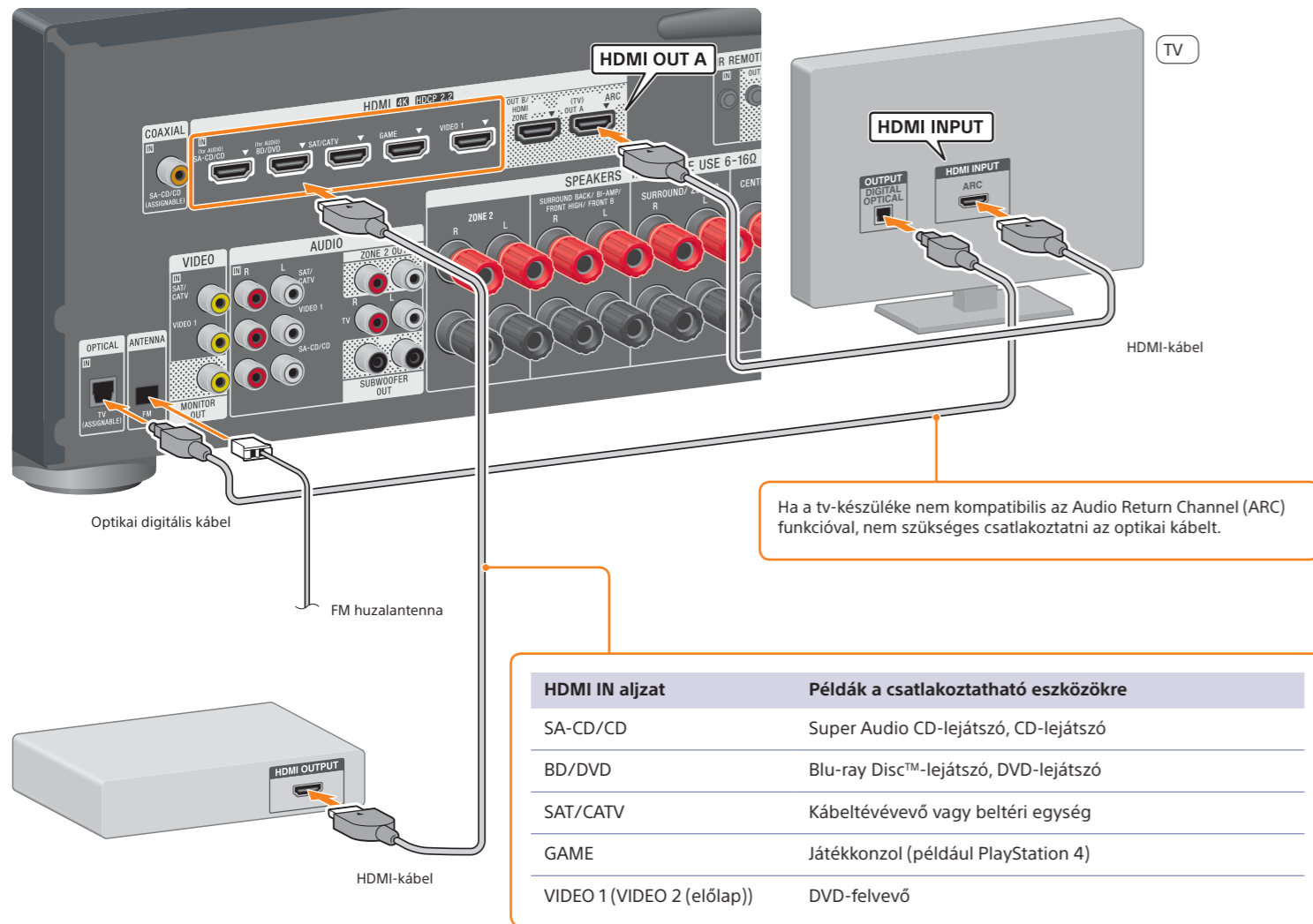
1 A hangsugárzók elhelyezése és csatlakoztatása

A 2 - 3. lépést a túloldalon találja.

Példa az 5,1 csatornás hangsugárzórendszerek elrendezésére

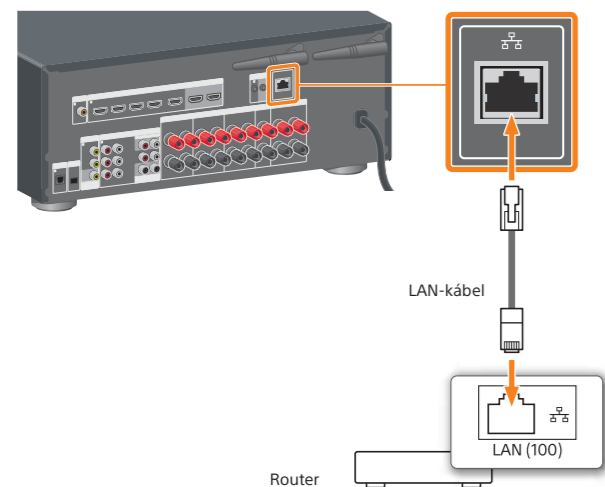


A nem megfelelő csatlakozás a rádióerősítő súlyos károsodását okozhatja.

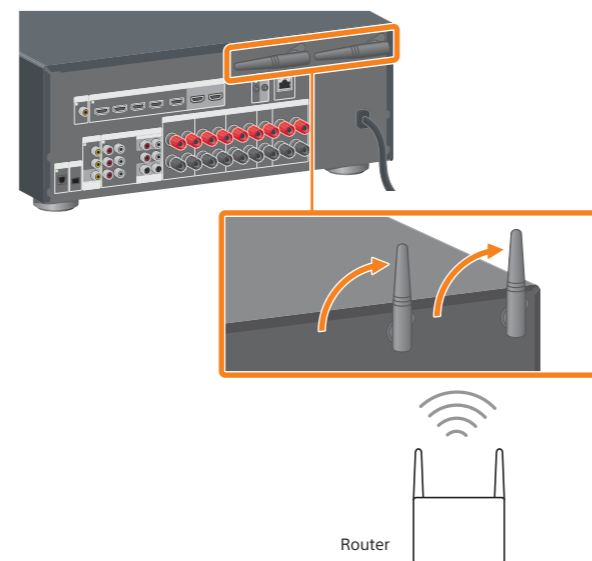


Csatlakoztatás hálózathoz

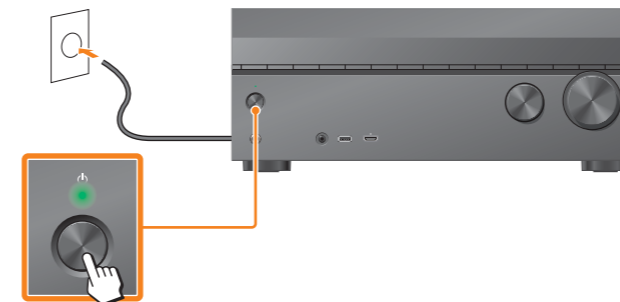
– Vezetékes hálózati kapcsolat használata esetén



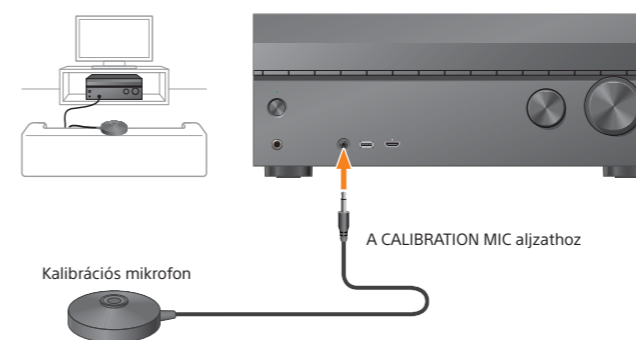
– Vezeték nélküli kapcsolat használata esetén



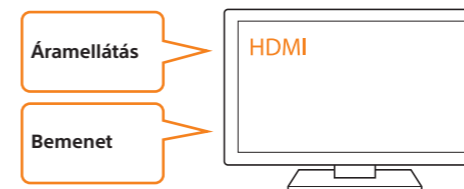
- 1 Csatlakoztassa a hálózati csatlakozóvezetékét (tápkábelt) egy fali csatlakozóhoz (konnektorhoz), majd nyomja meg a (be-/kikapcsolás) gombot az AV-rádióerősítő bekapcsolásához.



- 2 A kalibrációs mikrofont helyezze hallgatási pozícióba, fülmagasságba.



- 3 Kapcsolja be a televíziót, és váltson át rajta arra a bemenetre, amelyikhez a rádióerősítőt csatlakoztatta.

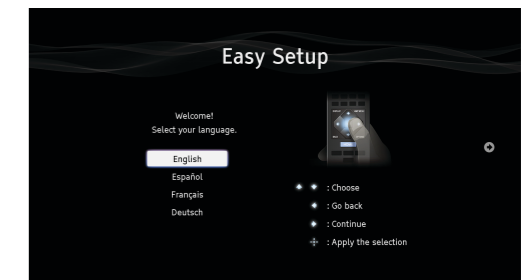


Automatikusan megjelenik az Easy Setup képernyő.

Tipp

Ha nem jelenik meg az Easy Setup képernyő, nyissa meg a főmenüt a távvezérlő HOME gombjának megnyomásával, majd válassza a [Setup] – [Easy Setup] lehetőséget.

- 4 A képernyőn megjelenő utasításokat követve végezze el az [Easy Setup] beállításokat.



Ha befejezte a beállítást, a kilépéshez nyomja meg a távvezérlő gombját.

Megjegyzés

Kalibrálás közben nagyon hangos hang hallható a hangszórókból, és a hangerő nem módosítható. Vegye figyelembe szomszédjait és az esetleg jelen lévő gyermekeket.

- 5 Nyomja meg a megfelelő gombot a meghallgatni vagy lejátszani kívánt bemeneti forrás kiválasztásához. Ezután kezdje el lejátszani a kiválasztott forrást.

