

17 cm koaxiálny 2-pásmový reproduktor

SK

Montáž/Zapojenia

XS-A1727

© 2004 Sony Corporation

Bezpečnostné upozornenia

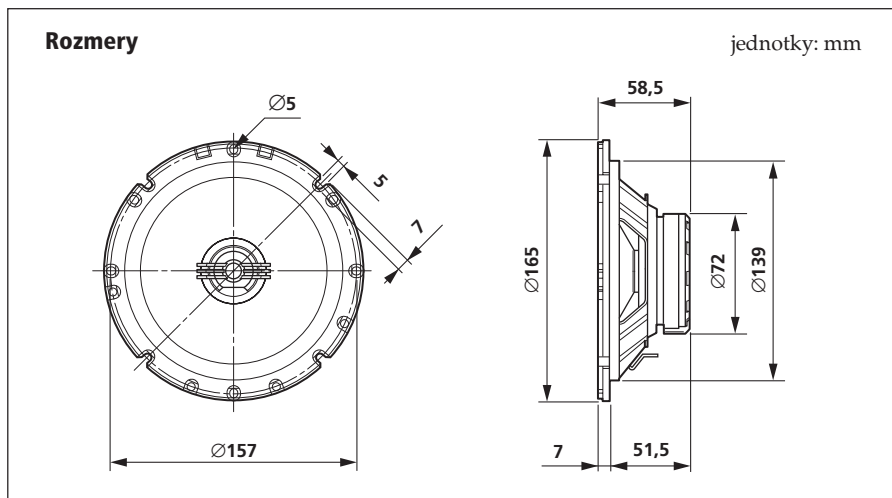
- Neprekračujte trvalo výkonové parametre reproduktorového systému.
- Výrobky ako: nahrané kazety, hodinky a osobné kreditné karty alebo iné, používajúce magnetický záznam, neumiestňujte do blízkosti reproduktorového systému. Predídete tak poškodeniam, ktoré môžu vzniknúť v dôsledku pôsobenia magnetov reproduktorov.

Ak nemôžete nájsť vhodné miesto na montáž zariadenia, poraďte sa pred montážou s predajcom vášho automobilu alebo požiadajte o radu najbližšieho predajcu Sony.

Technické údaje

Reproduktor	Koaxiálny 2-pásmový: Hlbokotónový 16,5 cm, kónický Vysokotónový 4,4 cm, symetrický kopulový
Špičkový výkon	160 W
Menovitý výkon	30 W
Impedancia	4 Ohm
Citlivosť	89 dB/W/m
Frekvenčný rozsah	60 - 20 000 Hz
Hmotnosť	Cca 580 g / reproduktor
Dodávané príslušenstvo	Súčiastky pre montáž

Právo na zmeny vyhradené.



Zoznam súčiastok



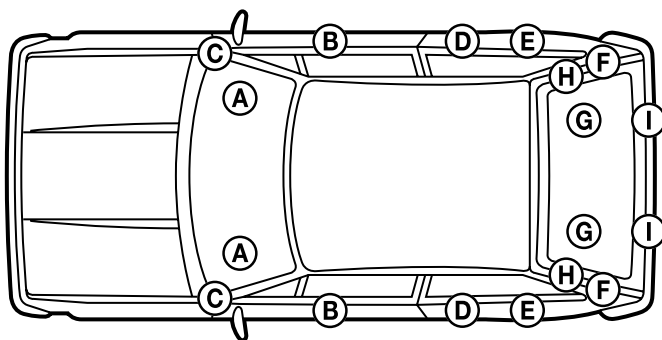
Čísla priradené jednotlivým častiam zodpovedajú číslam uvádzaným v pokynoch pre montáž. Použitie týchto častí pre montáž alebo iných zapojení závisí od tvaru interiéru automobilu.

Montáž

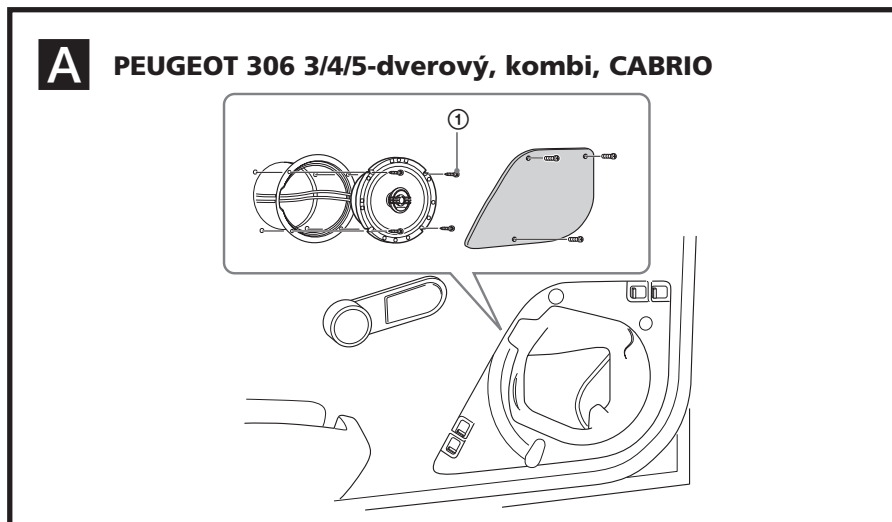
Je možné, že v závislosti od typu automobilu bude potrebný špeciálny adaptér (nedodávaný).

Pozri nasledovný prehľad.

V tabuľke sú uvedené niektoré príklady montáže podľa typov automobilov. Reprodukotor namontujte spôsobom vhodným pre váš automobil. Interiérové výplne sa však pri uvedených automobiloch môžu v skutočnosti líšiť od zobrazených výplní v príkladoch montáže. Je to spôsobené zmenami alebo modifikáciami modelov automobilov. V takýchto prípadoch sa pred montážou obráťte na predajcu automobilu alebo predajcu Sony.



Príklad montáže



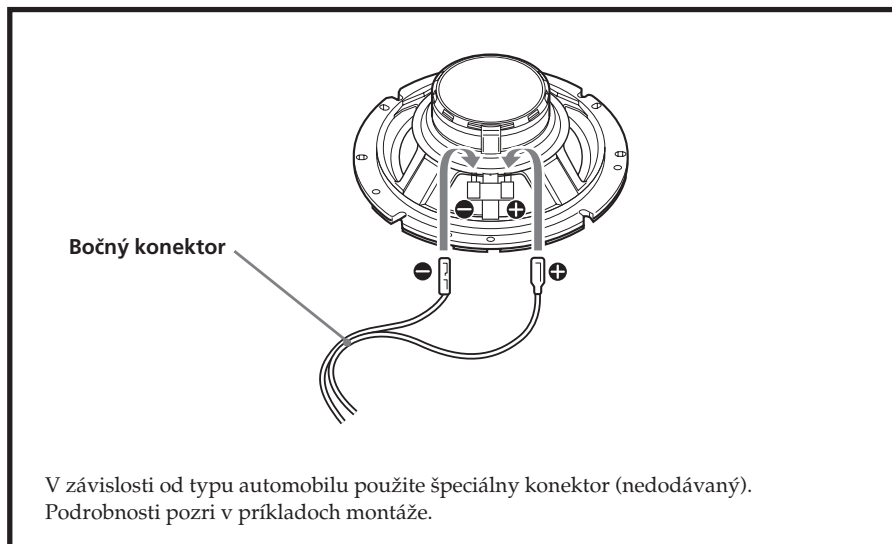
Názov automobilu	Model automobilu	Modelový rok	Umiestnenie
ALFA ROMEO	145 3-dverový	'94-	(B)
	146 5-dverový	'95-	(B)(D)
	155 4-dverový	'92-'97	(G)
	156 4-dverový	'97-	(B)(D)
	156 kombi	'99-	(B)(D)
	166 4-dverový	'98-	(B)(D)(G)
AUDI	A6 4-dverový/kombi	'97-	(B)(D)
CITROEN	EVASION 5-dverový	'94-	(B)(F)
	XANTIA 5-dverový/kombi	'93-	(B)
	XSARA 3/5-dverový, kombi MVP	'98-	(B)
	XSARA PICASSO	'00-	(B)
	C2	'03-	(B)
	C3	'02-	(B)
DAEWOO	LANOS 4-dverový	'97-	(G)
	LEGANZA 4-dverový	'97-	(B)
	MATIZ 5-dverový	'98-	(B)
	NUBIRA 4-dverový	'97-	(G)
FIAT	COUPE 2-dverový	'95-	(B)(E)
	MULTIPLA 4-dverový	'98-	(B)
	PALIO WEEKEND	'97-	(B)
	ULYSSE 5-dverový	'94-	(B)(F)
FORD	GALAXY 5-dverový	'95-	(B)(D)
HYUNDAI	SONATA 4-dverový	'93-	(B)
KIA	SEPHIRA II 4-dverový	'98-	(B)
LANCIA	DEDRA kombi	'94-	(H)
	DELTA 3-dverový	'94-	(G)
	KAPPA 2/4-dverový	'95-	(G)
	LYBRA 4-dverový, kombi	'99-	(B)
	Y(YPSILON) 3-dverový	'94-	(B)
	Z (ZETA) 5-dverový	'94-	(B)
MAZDA	DEMIO 5-dverový	'98-	(B)(D)
MERCEDES	M-CLASS 5-dverový	'98-	(B)
NISSAN	ALMERA 3/5-dverový	'95-	(F)
	ALMERA 4-dverový	'95-	(G)
	MICRA 3/5-dverový	'92-'98	(G)
		'98-	(B)
	PATROL GR	'98-	(B)
	PRIMERA 4-dverový	'90-'98	(G)
OPEL	ASTRA 4-dverový	'91-'97	(G)
	TIGRA 2-dverový	'94-	(B)

Pokračovanie ⇒

Názov automobilu	Model automobilu	Modelový rok	Umiestnenie
PEUGEOT	206 3/5-dverový	'98-	ⓑ
	306 3/4/5-dverový, kombi CABRIO	'93-	ⓑ/Ⓐ
	405 4-dverový, kombi	'87-'96	ⓑ
	406 4-dverový	'96-	ⓑⓖ
	406 BREAK, COUPE	'96-	ⓑ
	605 4-dverový	'89-'99	ⓑⓓ
	806 5-dverový	'94-	ⓑⓕ
RENAULT	ESPACE/GRAND ESPACE 5-dverový	'91-'97	Ⓐⓓ
		'97-	ⓓ
	LAGUNA 5-dverový	'94-	ⓑ
	LAGUNA BREAK	'95-	ⓑ
	SAFRANE 5-dverový	'92-	ⓑⓓ
ROVER	200 3/5-dverový	'89-'95	ⓑ
	200 2-dverový COUPE	'92-	ⓑ
	200 CABRIO	'92-'96	ⓑ
	400 4-dverový	'90-'95	ⓑⓖ
		'95-	ⓑ
SEAT	ALHAMBRA 5-dverový	'95-	ⓑⓓ
	CORDOBA 2/3/5-dverový	'93-'99	ⓑ
	CORDOBA kombi	'97-'99	ⓑ
	IBIZA 3/5-dverový	'93-'99	ⓑ
	INCA 2-dverový	'99-	ⓑ
ŠKODA	OCTAVIA 5-dverový	'96-	ⓑ
	OCTAVIA kombi	'98-	ⓑ
VOLKSWAGEN	GOLF-3 3/5-dverový kombi, CABRIO	'91-'97	ⓑ
	GOLF-3 5-dverový, kombi	'91-'97	ⓓ
	GOLF-4 3-dverový	'97-	ⓔ
	GOLF CABRIO	'98-	ⓑ
	PASSAT 4-dverový	'89-'96	ⓑ
		'93-'96	ⓓ
	PASSAT kombi	'89-'97	ⓑ
		'93-'97	ⓓ
	POLO 3/5-dverový	'94-'97	ⓑ
	POLO 4-dverový	'96-'99	ⓑ
	POLO kombi	'98-'99	ⓑ
	SHARAN 5-dverový	'95-	ⓑⓓ
VENTO 4-dverový	'91-'97	ⓑⓓ	

Zapojenia

Schéma zapojenia



<http://www.sony.net/>

Sony Corporation Printed in Czech Republic (EU)

SK



Likvidácia starých elektrických a elektronických zariadení (Platí v Európskej únii a ostatných európskych krajinách so zavedeným separovaným zberom)

Tento symbol na výrobku alebo obale znamená, že s výrobkom nemôže byť nakladané ako s domovým odpadom. Miesto toho je potrebné ho doručiť do vyhradeného zberného miesta na recykláciu elektrozariadení. Tým, že zaistíte správne zneškodnenie, pomôžete zabrániť potencionálnemu negatívne mu vplyvu na životné prostredie a ľudské zdravie, ktoré by v opačnom prípade hrozilo pri nesprávnom nakladaní s týmto výrobkom. Recyklácia materiálov pomáha

uchovávať prírodné zdroje. Pre získanie ďalších podrobných informácií o recyklácii tohoto výrobku kontaktujte prosím váš miestny alebo obecný úrad, miestnu službu pre zber domového odpadu alebo predajňu, kde ste výrobok zakúpili.