

Navodila za začetek
Vodič za početak
Vodič za početak

SL
HR
SR

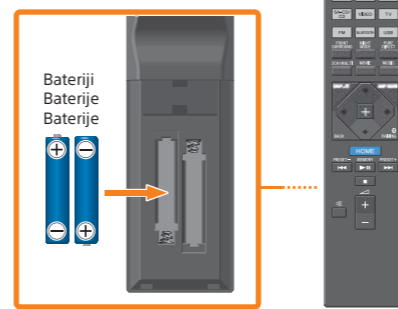
4-584-087-11 (1) (SL-HR-SR)



STR-DH770

Priložena dodatna oprema:
Isporučena dodatna oprema:
Isporučena dodatna oprema:

- Daljinski upravljalnik (1)
- Daljinski upravljač (1)
- Daljinski upravljač (1)
- Mikrofon za umerjanje (1)
- Mikrofon za kalibraciju (1)
- Mikrofon za kalibrisanje (1)
- Baterije R03 (velikost AAA) (2)
- Baterije R03 (veličine AAA) (2)
- Baterije R03 (veličina AAA) (2)
- Žična antena FM (1)
- FM žičana antena (1)
- FM žičana antena (1)



V daljinski upravljalnik
vstavite dve bateriji R03
(velikosti AAA).
Umetnite dvije baterije R03
(veličine AAA) u daljinski
upravljač.
Umetnite dve baterije R03
(veličine AAA) u daljinski
upravljač.

Potrebovali boste tudi (ni priloženo):
Bit će vam potrebno i sljedeće (nije isporučeno):
Trebaće vam i ovo (ne isporučuje se):

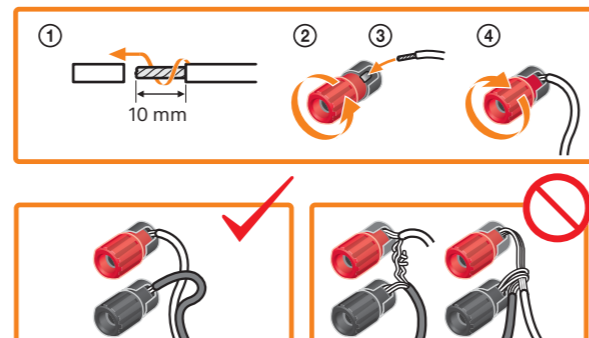
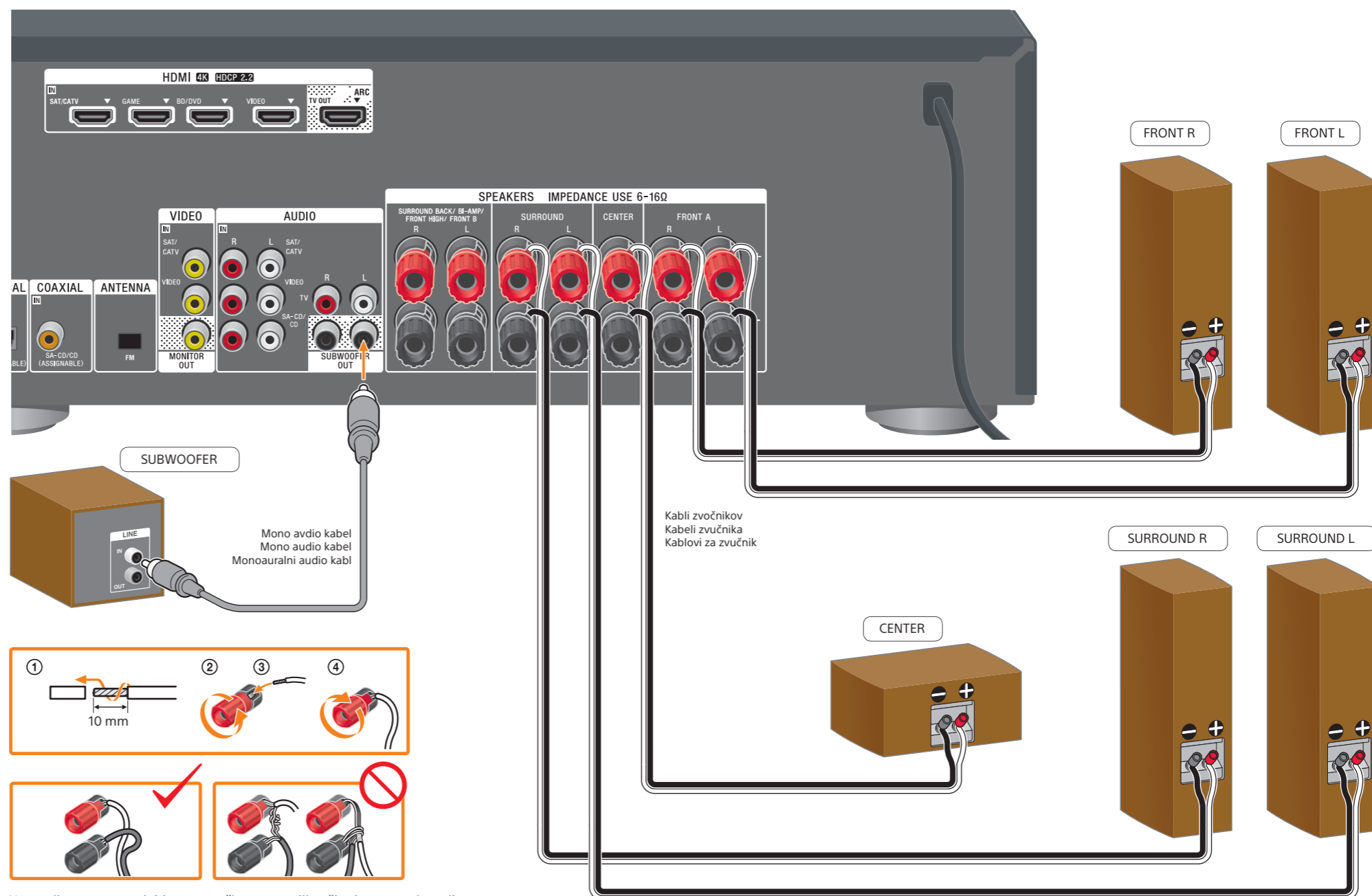
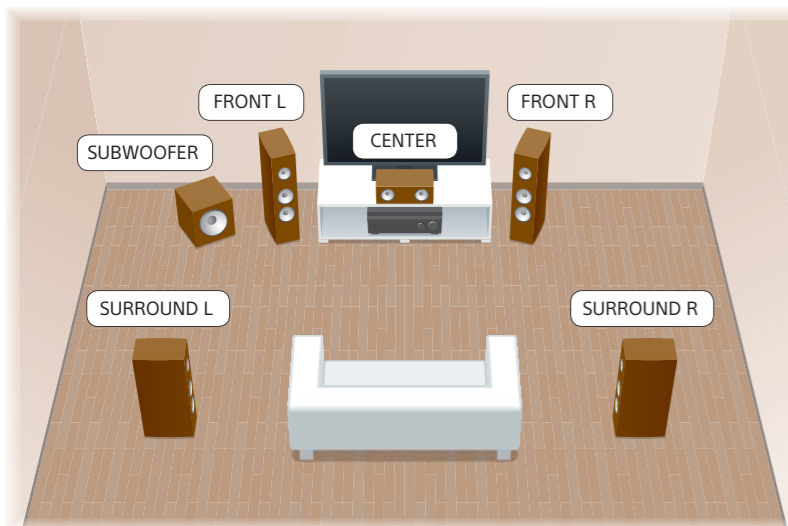
- Kabeli zvočnikov
- Kabeli zvučnika
- Kabelovi za zvučnik
- Mono avdio kabel
- Mono audio kabel
- Monoauralni audio kabl
- Kabeli HDMI*1
- HDMI kabeli*1
- HDMI kablovi*1
- Optični digitalni kabl*2
- Optički digitalni kabl*2
- Optički digitalni kabl*2

*1 Priporočamo uporabo kablov Premium High Speed HDMI z možnostjo Ethernet.
*1 Preporučujemo uporabo Premium HDMI kabela velike brzine s Ethernetom.
*1 Preporučujemo da koristite premium HDMI kablove velike brzine prenosa sa Ethernet vezom.
*2 Tega kabla morda ne boste potrebovali, odvisno od povezave.
*2 Ovisno o vezi, taj kabl možda neće biti potreban.
*2 U zavisnosti od povezivanja, ovaj kabl možda neće biti potreban.

1 Namestitev in priključitev zvočnikov
Postavljanje i priključivanje zvučnika
Postavljanje i povezivanje zvučnika

Na hrbtni strani sta koraka **2 - 3**.
Na stražnjoj stranici navedeni su koraci **2 - 3**.
Idite na zadnju stranico da biste videli korake **2 - 3**.

Primer konfiguracije 5.1-kanalnega zvočniškega sistema
Primjer konfiguracije 5,1-kanalnog sustava zvučnika
Primer konfiguracije 5.1-kanalnog sistema zvučnika



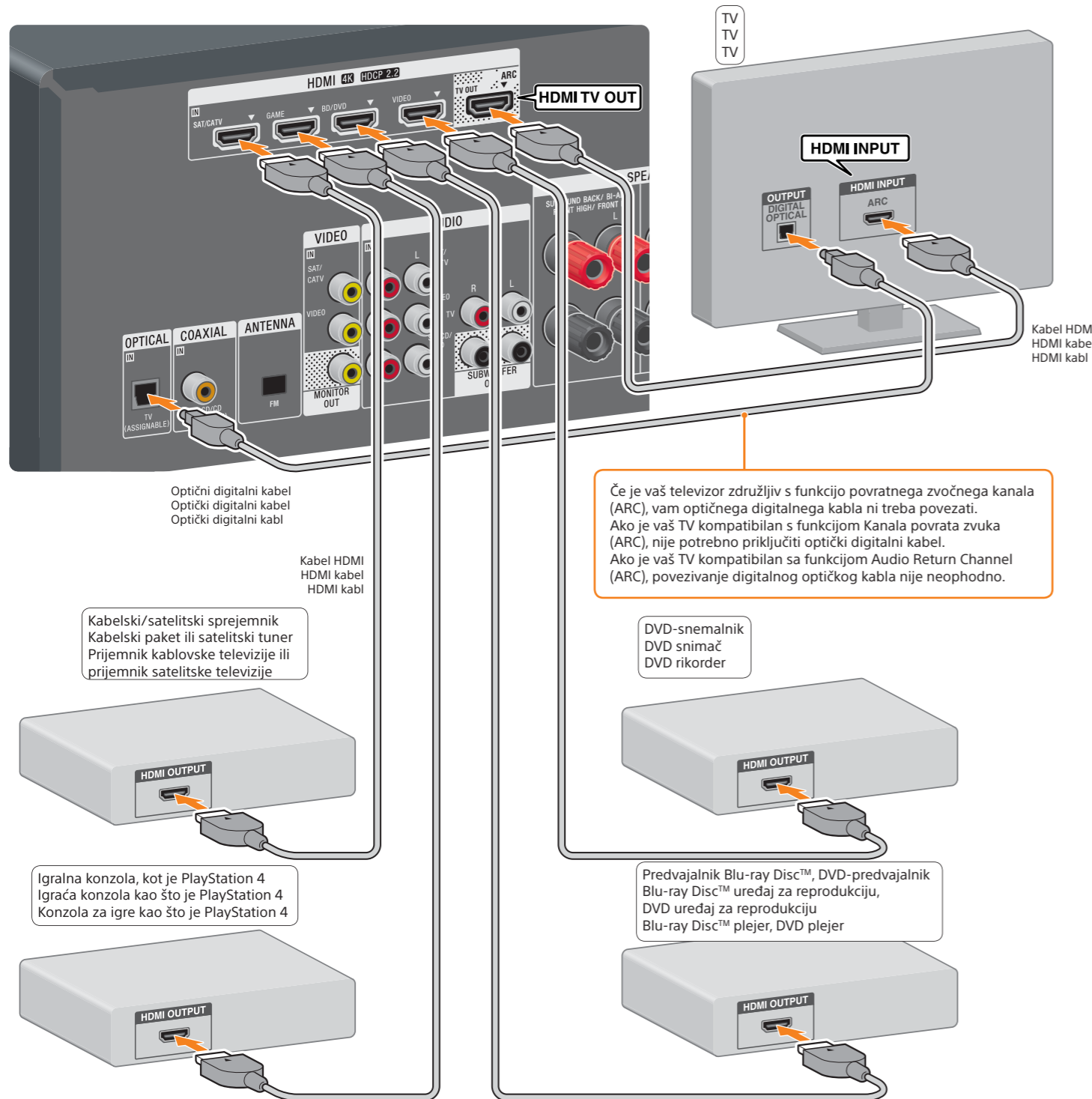
Nepravilna povezava lahko povzroči nepopravljivo škodo na sprejemniku.
Neispravno povezivanje može dovesti do nepopravljivih oštećenja prijemnika.
Nepravilno povezivanje može dovesti do fatalnog oštećenja risivera.

Informacije, vključno z več primeri konfiguracije in povezav zvočniškega sistema, najdete v navodilih za uporabo.

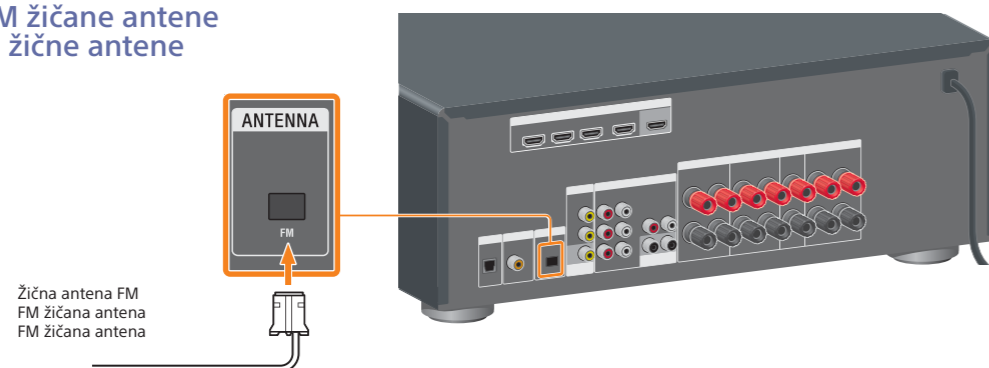
U uputama za upotrebu pročitajte informacije koje uključuju više primjera konfiguracija i priključivanja sustava zvučnika.

Pročitajte uputstvo za upotrebu da biste videli informacije koje sadrže više primjera konfiguracija sistema zvučnika i njihovog povezivanja.

Priključitev televizorja in naprav AV Povezivanje TV-a i AV uređaja Povezivanje TV-a i AV uređaja

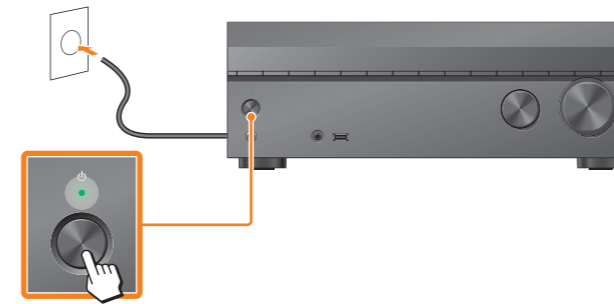


Priključitev žične antene FM Priključivanje FM žičane antene Povezivanje FM žične antene

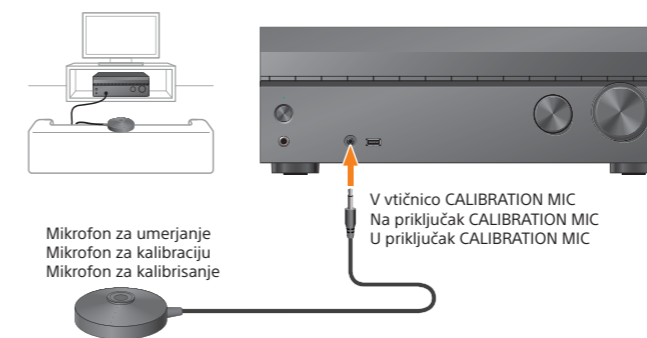


Izvajanje preproste nastavitve in začetek predvajanja Jednostavno postavljanje i pokretanje reprodukcije Obavljanje postupka Easy Setup i započinjanje reprodukcije

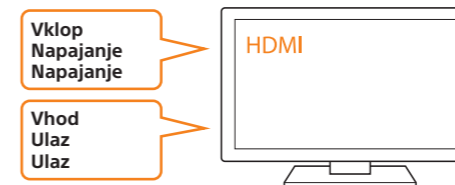
- 1 Priključite napajalni kabel v električno vtičnico in nato pritisnite (vklop/izklop), da vključite sprejemnik AV. Uključite kabel za napajanje izmjeničnom strujom u zidnu utičnicu, a zatim pritisnite (napajanje) da biste uključili AV prijemnik. Priključite kabl za napajanje naizmeničnom strujom na zidnu utičnicu, a zatim pritisnite (napajanje) da biste uključili AV risiver.



- 2 Mikrofon za umerjanje namestite na mesto poslušalca v višini glave. Postavite mikrofon za kalibraciju na mjesto slušanja i to na visinu svojih ušiju. Postavite mikrofon za kalibrisanje na mesto na kojem sedite i tako da bude u visini vaših ušiju.



- 3 Vklpite televizor in nato preklopite vhod televizorja na vhod, v katerega je povezan sprejemnik. Uključite TV i prebacite ulaz TV-a na ulaz na koji je spojen prijemnik. Uključite TV, pa prebacite ulaz TV-a na ulaz na koji je povezan risiver.



Zaslon Easy Setup se prikaže samodejno.
Zaslon Easy Setup automatski se pojavljuje.
Automatski će se prikazati ekran Easy Setup.

Namig / Savjet / Savet

Če se zaslon Easy Setup ne prikaže ali če ga želite prikazati ročno, pritisnite HOME na daljinskem upravljalniku, da odprete osnovni meni, in nato izberite [Easy Setup].

Ako se zaslon Easy Setup ne prikaže ili želite ručno prikazati zaslon Easy Setup, na daljinskom upravljaču pritisnite HOME da biste prikazali početni izbornik, a zatim odaberite [Easy Setup].

Ako se ekran Easy Setup ne prikaže ili želite da ekran Easy Setup prikažete ručno, možete ga prikazati tako što ćete pritisnuti dugme HOME na daljinskom upravljaču da biste prikazali glavni meni, a zatim izaberite [Easy Setup].

- 4 Upoštevajte navodila na zaslonu, da izvedete [Easy Setup]. Slijedite upute na zaslonu kako biste proveli postupak [Easy Setup]. Pratite uputstva na ekranu da biste obavili [Easy Setup].



Ko je nastavev končana, pritisnite na daljinskem upravljalniku, da zaprete nastavev.

Kada dovršite postavljanje pritisnite daljinskom upravljaču da biste izišli iz izbornika za postavljanje.

Kada podešavanje bude dovršeno, pritisnite na daljinskom upravljaču da biste izašli iz podešavanja.

Opomba / Napomena / Napomena

Zvočnici med umerjanjem predvajajo zelo glasen zvok, glasnosti pa ni mogoče spreminjati. Pri izvajanju tega postopka poskrbite, da ne boste vznemirjali sosedov in otrok.

Za vrijeme kalibracije zvučnici emitiraju iznimno glasan zvuk čiju glasnoću nije moguće smanjiti. Vodite računa o susjedima i djeci koja se nalaze u blizini.

Zvučnici emituju veoma glasan zvuk tokom kalibrisanja i jačina zvuka se ne može podesiti. Imajte obzira prema susjedima i deci koja se nalaze u blizini.

- 5 Pritisnite enega od gumbv, da izberete vhodni vir, ki ga želite poslušati ali gledati. Nato začnite predvajati izbrani vir.

Pritisnite jedan od gumba kako biste odabrali izvor ulaza koji želite slušati ili gledati. Zatim započnite reprodukciju odabranog izvora.

Pritisnite jedno od dugmadi da biste izabrali izvorni ulaz koji želite da slušate ili gledate. Zatim pokrenite reprodukciju izabranog izvora.



Opomba / Napomena / Napomena

Za gledanje vsebine 4K/60p preberite razdelek »Nastavev oblike signala HDMI« v priloženih navodilih za uporabo.

Kada gledate sadržaje formata 4K/60p, pogledajte „Postavljanje formata HDMI signala“ u priloženim uputama za upotrebu.

Kada pregledate sadržaj u formatu 4K/60p, pogledajte odeljak „Postavka formata HDMI signala“ u isporučenom uputstvu za upotrebu.