

SONY

Digitaalne fotokaamera

Lühijuhend

EE



Cyber-shot



LVFE

© 2003 Sony Corporation

4-474-751-11(1)

DSC-QX10/QX100

1 Fotokaamera

See fotokaamera on kavandatud nutitelefonile ühendamiseks, kasutades Wi-Fi. Võite kohe pärast salvestamised edastada kujutised nutitelefonile.

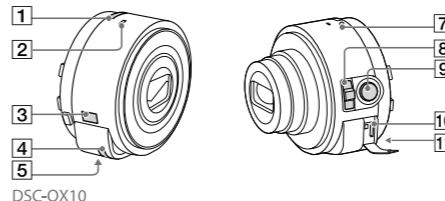
Kontrollige komplekti kuuluvaid tarvikuid

- Laetav aku NP-BN (1)
- Micro-USB kaabel (1)
- Käerihm (1)
- Nutitelefon kinniti (1)
- Lühijuhend (see juhend) (1)
- Kasutusjuhend (1)

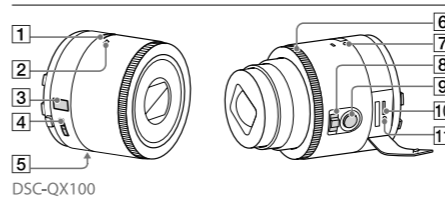
Seadme põhiosad

- 1 Toitenupp
 - 2 Mikrofon
 - 3 Displei paneel
 - 4 Haak rihma jaoks
 - 5 Statiivi kinnituspesa
 - 6 Juhtimise rõngas (DSC-QX100)
 - 7 Toite/laadimise/filmi lamp
- Roheline: sisselülitatud
Oranž: toimub laadimine
Punane: filmi salvestamine

- 8 Suumi hoob
- 9 Katiku nupp
- 10 Mitme funktsiooni pesa
- 11 RESET nupp



DSC-QX10

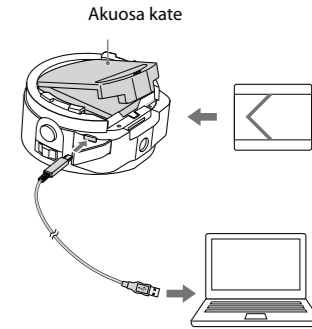


DSC-QX100

2 Aku laadimine

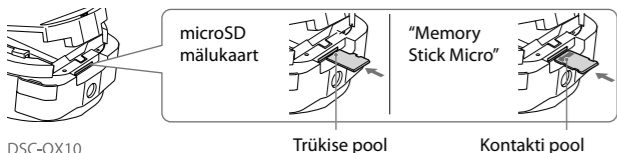
Enne fotokaamera kasutamist laadige aku. Laadimiseks kasutage micro-USB kaablit (komplektis), et ühendada fotokaamera arvutile.

- Aku laadimisel lülitage toide välja.
- Kui arvutit ei ole, kasutage vahelduvvoolu adapterit AC-UD10 või AC-UD11 (mõlemad saab osta eraldi). AC-UD11 (müügil eraldi) võib mitte olla saadaval mõnes riigis/regioonis.

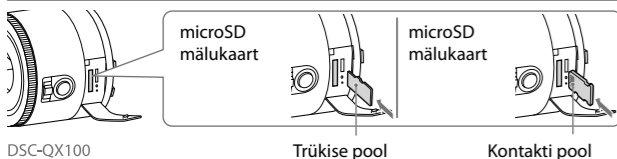


3 Mälukaarti sisestamine

Enne salvestamist sisestage microSD mälukaart või "Memory Stick Micro" (M2).



DSC-QX10



DSC-QX100

4 "PlayMemories Mobile" installimine

Installige "PlayMemories Mobile" nutitelefonile enne fotokaamera kasutamist. Kui "PlayMemories Mobile" on juba installitud, värskendage see uuema versioonini.



Täpsemat informatsiooni "PlayMemories Mobile", kohta vaadake tehnilise toe kodulehelt <http://www.sony.net/pmm/>



Android

Leidke "PlayMemories Mobile" Google Play's, siis installige see.



iPhone

Leidke "PlayMemories Mobile" App Store'is, siis installige see.

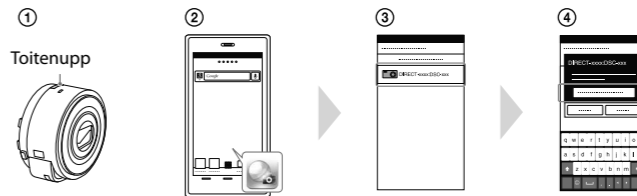


5 Ühendage fotokaamera ja nutitelefoni, kasutades Wi-Fi

Ühendusmeetod erineb sõltuvalt nutitelefon tüübist. Kontrollige oma nutitelefon tüüpi ning ühendage, kasutades Wi-Fi.

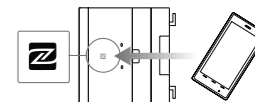
Android

- 1 Lülitage sisse fotokaamera.
- 2 Aktiveerige "PlayMemories Mobile" nutitelefonis.
- 3 Valige SSID, mis on trükitud fotokaamera akupesade kate siseküljele või selle juhendi kaanele.
- 4 Sisestage parool, mis on trükitud samale kleebisele (ainult esimesel korral).



Android (ühilduv NFCga)

- 1 Puudutage nutitelefonile (N märgisega) fotokaamera N märgist. Sisselülitatud: mitte liigutades jätkake puudutamist (1-2 sekundit), kuni hakkab tööle "PlayMemories Mobile". Väljalülitatud: hoidke jätkuvalt fotokaamera ja nutitelefon kokkupuutes, kuni nihkub välja fotokaamera objektiiiv.



Ühendage fotokaamera ja nutitefon, kasutades Wi-Fi (jätkub)

iPhone

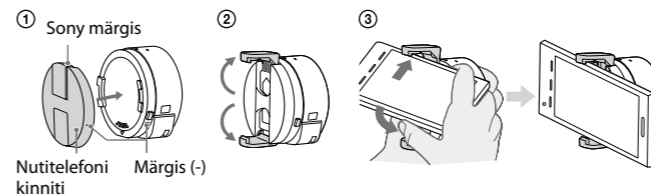
- 1 Lülitage sisse fotokaamera.
- 2 Nutitefonis valige [Settings], siis valige [Wi-Fi].
- 3 Valige SSID, mis on trükitud fotokaamera akupesa katte siseküljele või selle juhendi kaanele.
- 4 Sisestage parool, mis on trükitud samale kleebisele (ainult esimesel korral).
- 5 Kinnitage ühendust fotokaamera SSIDle.
- 6 Pöörduge tagasi koduekraanile, siis aktiveerige "PlayMemories Mobile".



6 Fotokaamera kinnitamine nutitefonile

Kinnitage nutitefon, kui fotokaamera on fikseeritud nutitelefoni kinnitile (komplektis).

- 1 Fikseerige fotokaamera kinnitil. Pange fotokaamera kinniti avasse, ühildades märgised, siis pöörake kinnitit, kuni kostab klõpsatus.
- 2 Avage kinnitit klambrit.
- 3 Nihutage klambrit välja ning kinnitage nutitefon.
 - Ärge vehkige fotokaameraga, kui sellele on kinnitatud nutitefon, kuna nutitefon võib kinnitist välja libiseda.
 - Veenduge, et nutitelefoni ühendamisel ei ole ükski nupp kinni jäänud.



Nutitelefoni kinniti lahtiühendamine
Lükake lahtiühendamise hooba objektiivile poole, siis pöörake kinnitit.



Lahtiühendamise hoob

7 Kujutiste salvestamine

- 1 Käivitage nutitefonis "PlayMemories Mobile".
- 2 Salvestage kujutised, kasutades kaamera katiku nuppu või "PlayMemories Mobile". Fotokaamera katiku nupp ei ole saadaval kuni salvestate filme.

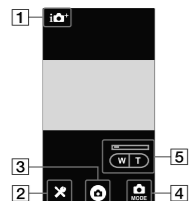
[2M] kujutised edastatakse automaatselt nutitefonile.

[18M] kujutised talletatakse automaatselt fotokaamera mälukaartile (vaikeseadistus).

Kujutiste salvestamine (jätkub)

"PlayMemories Mobile" ekraan

- 1 Särيرهžiimide ümberlülitamine
- 2 Seadistused
- 3 Katik/filmi nupp
- 4 Ümberlülitamine foto/filmi režiimi vahel
- 5 Suumimine



8 Katkestamine

- 1 Katkestage "PlayMemories Mobile" töö, et pöörduda tagasi koduekraanile.
 - 2 Lülitage fotokaamera välja.
 - Kui lülitate fotokaamera välja enne "PlayMemories Mobile" töö katkestamist, ilmub veateade. See ei ole väärtalitus.
- * Värskendusi teostades võidakse rakenduse ekraani näitusid muuta eelneva hoiatuseta.

Vaadake abijuhendist

Abijuhend on onlain juhend. Abijuhendist leiata täpsemat informatsiooni seadistuste ja "PlayMemories Mobile" toimingute ning ettevaatusabinõude kohta.

<http://www.sony.net/SonyInfo/Support/>



Küsimused ja vastused

Miks ei toimu fotokaamera aku laadimine?

- Lülitage toide välja.
- **Miks toitelamp vilgub punaselt?**
- Mälukaart ei ole õigesti sisestatud. Sisestage see õiges suunas.

Kuidas saab muta kuupäeva/kella-aega?

- Kui fotokaamera ja nutitelefoni vahel on loodud Wi-Fi ühendus, seadistatakse kuupäev/kella-aeg fotokaameras automaatselt vastavatele nutitelefoni seadistustele.

Kuidas saab taastada vaikeseadistust?

- Lülitage fotokaamera sisse, siis vajutage RESET nuppu.

Kuidas saab muuta pildimöödu seadistust jne?

- Võite teha muudatusi "PlayMemories Mobile" seadistuste ekraanil.

Kuidas saab vaadata kujutiste arvu või informatsiooni fotokaamera kohta?

- Vaadake "Kasutusjuhendist" (komplektis) või "Help Guide" (HTML faili).

Miks fotokaamera ootamatult sisse lülitub?

- Kui NFCga ühilduv nutitefon asub fotokaamera lähedal, võib fotokaamera kogemata sisse lülituda. See ei ole väärtalitus.

Miks kujutist ei edastata pärast salvestamist nutitefonile?

- Filmid salvestatakse mälukaartile, kuid ei edastata automaatselt.

Unustasin parooli. Kuidas saan seda teada?

- Parool ja SSID on trükitud akupesa katte siseküljele või selle juhendi kaanele.