

IC rekorder

Kratko uputstvo za upotrebu



ICD-PX333

4-449-566-61(1)

© 2013. Sony Corporation



* 4 4 4 9 5 6 6 6 1 * (1)

Dobrodošli u vaš novi Sony IC rekorder!

Ovo je kratko uputstvo za upotrebu koje pruža informacije o osnovnim funkcijama IC rekordera. Pročitajte ih pažljivo. Nadamo se da ćete uživati u korišćenju svog novog Sony IC rekordera.

Proverite sadržaj isporuke.

- IC rekorder (1)
- USB kabl za povezivanje (1)
- Stereo mikrofoni sa štipaljkom za odeću (1)*
- LR03 (veličina AAA) alkalne baterije (2)
- Aplikacioni softver, Dragon NaturallySpeaking (DVD-ROM) (1)*
- Kratko uputstvo za upotrebu
- Aplikacioni softver, Sound Organizer (Instalacioni fajl sačuvan u internoj memoriji kako biste mogli da ga instalirate na računar.)
- Help Guide (Pomoćni priručnik) (HTML fajl sačuvan u internoj memoriji kako biste mogli lako da ga kopirate na računar.)
- * Isporučeno uz neki od modela u nekim regijama.

Dodatni pribor

- Elektret kondenzatorski mikrofoni ECM-CS10, ECM-CZ10, ECM-DS30P, ECM-CS3
- Punjiva baterija NH-AAA-B2EN, NH-AAA-B2KN
- USB AC adapter AC-U50AG
- Kompaktni punjač i dve AAA višenamenske premium baterije BCG-34HS2KAN, BCG-34HW2KAN

! Napomena

Zavisno od zemlje ili regije, neki od modela ili dodatni pribor nisu dostupni.

Mere opreza

O napajanju

Za napajanje IC rekordera koristite napon od 3 V ili 2,4 V. Upotrebite dve LR03 (veličina AAA) alkalne baterije ili NH-AAA punjive baterije.

O sigurnosti

Ne koristite IC rekorder dok upravljate vozilom, vozite bicikl ili upravljate motornim vozilom.

O rukovanju

- Ne ostavljajte IC rekorder na mestima blizu izvora toplote ili pod direktnim uticajem sunčeve svetlosti, preterane prašine ili mehaničkih udaraca.

Kapacitet (iskoristivi*1*2)

4 GB (približno 3,6 GB = 3 865 470 566 bajtova)

*1 Mala količina interne memorije koristi se za upravljanje dokumentima i stoga nije dostupna za memorisanje ostalog sadržaja.

*2 Kada se ugrađena memorija formatira pomoću IC rekordera.

Dimenzije (š/v/d) (bez delova koji štrče i kontrola) (JEITA)*3

Pribl. 37,5 mm × 114 mm × 20,9 mm

Masa (JEITA)*3

Približno 74 g uključujući LR03 alkalne baterije

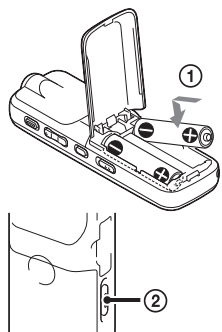
*3 Izmerena vrednost prema standardima JEITA (Japan Electronics and Information Technology and Industries Association)

- Ukoliko neki predmet ili tečnost prodru u IC rekorder, uklonite bateriju i pre sledeće upotrebe, dajte uređaj na proveru kvalifikovanom tehničaru.

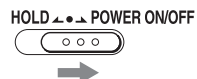
Ukoliko imate pitanja ili problem vezan uz IC rekorder, obratite se najbližem Sony prodavcu.

Isprobavanje novog IC rekordera

1. Uključite.



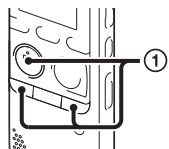
- 1 Povucite i podignite poklopac odeljka za baterije, zatim postavite baterije pazeći na ispravan smer polariteta.
- 2 Uključite uređaj.



Za sprečavanje slučajnog rukovanja (HOLD)

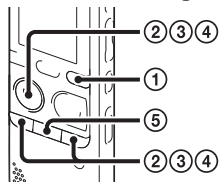


2. Podesite datum i vreme.



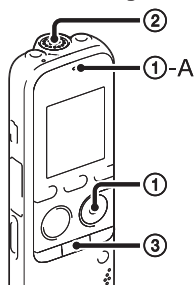
- 1 Pritisnite **◀◀◀** ili **▶▶▶** za podešavanje godine (poslednje dve cifre godine) i pritisnite **▶** PLAY/STOP•ENTER. Ponovite ovaj postupak za podešavanje meseca, dana, sata i minuta navedenim redosledom.

3. Izaberite jezik menija.



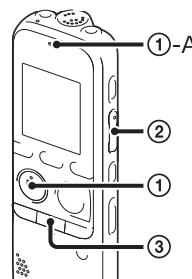
- 1 Pritisnite DISP/MENU.
- 2 Pritisnite **◀◀◀** ili **▶▶▶** za izbor "Detail Menu", zatim pritisnite **▶** PLAY/STOP•ENTER.
- 3 Pritisnite **◀◀◀** ili **▶▶▶** za izbor "Language", zatim pritisnite **▶** PLAY/STOP•ENTER.
- 4 Pritisnite **◀◀◀** ili **▶▶▶** za izbor jezika koji želite da koristite na ekranu, zatim pritisnite **▶** PLAY/STOP•ENTER.
- 5 Pritisnite **■** (stop) za povratak na prikaz menija stop moda.

4. Snimajte.



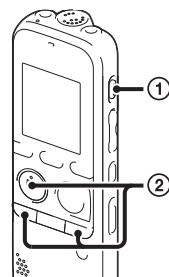
- 💡 Pre početka korišćenja IC rekordera pomerite prekidač HOLD • POWER ON/OFF prema sredini da biste isključili funkciju HOLD.
- 1 Pritisnite **●** REC/PAUSE. Započinje snimanje i indikator rada (1-A) treperi narandžasto a zatim svetli crveno.
 - 💡 Pauzirajte snimanje pritiskom na **●** REC/PAUSE. Opet pritisnite **●** REC/PAUSE za ponovno pokretanje snimanja.
 - 2 Postavite IC rekorder tako da ugrađeni mikrofonski budi okrenut ka izvoru koji snimate.
 - 3 Pritisnite **■** (stop) za zaustavljanje snimanja. Prikazuje se animacija "Accessing..." i snimanje se prekida.

5. Slušajte.



- 1 Pritisnite **▶** PLAY/STOP•ENTER. Započinje reprodukcija i indikator rada (1-A) svetli zeleno.
- 2 Podesite jačinu zvuka pomoću tastera VOL -/+.
- 3 Pritisnite **■** (stop) za zaustavljanje reprodukcije.

6. Izbrišite.



- 📌 Kad se fajl jednom izbriše, ne može se više vratiti.
- 1 Pritisnite ERASE. Prikazuje se "Erase?", a fajl izabran za brisanje se reprodukuje radi provere.
 - 2 Izaberite "YES" pomoću **◀◀◀** ili **▶▶▶**, zatim pritisnite **▶** PLAY/STOP•ENTER. Prikazuje se animacija "Erasing..." i izabrani fajl se briše.

Upotreba računara

Instalacija Pomoćnog priručnika (Help Guide) na računar

Ako instalirate Pomoćni priručnik iz interne memorije IC rekordera na računar, moći ćete da potražite detaljne postupke i moguća rešenja za eventualne probleme.

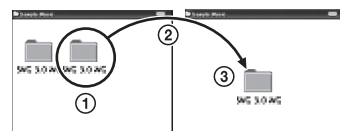
- 1 Povežite **↔** (USB) priključak IC rekordera na USB priključnicu uključenog računara koristeći isporučeni USB kabl za povezivanje. Čvrsto povežite oba priključka USB kabla.
- 2 Za Windows: Kliknite na [Computer] (ili [My Computer]), zatim dvaput kliknite na [IC RECORDER] → [FOR WINDOWS].
Za Mac: Dvaput kliknite na [IC RECORDER] na radnoj površini.
- 3 Instalirajte Pomoćni priručnik.
Za Windows: Dvaput kliknite na [Help_Guide_Installer] (ili [Help_Guide_Installer.exe]).
Za Mac: Dvaput kliknite na [Help_Guide_Installer_for_mac.app]. (v10.5.8 ili novije)
Nastavite instalaciju prema uputstvima koja se pojavljuju na ekranu.
- 4 Po završetku instalacije dvaput kliknite na ikonu [icdp33_ce_HelpGuide] na radnoj površini za Windows (ili u Finderu za Mac). Prikazuje se Pomoćni priručnik. Pomoćni priručnik možete pogledati i na sledećoj internet strani za podršku za Sony IC Recorder: <http://rd1.sony.net/help/icd/p33/ce/>
Možete da izaberete sledeće jezike: engleski, francuski, nemački, španski, holandski, italijanski, portugalski, švedski, mađarski, češki, turski, poljski, grčki, ruski, ukrajinski.

Kopiranje datoteka iz IC rekordera na računar

Datoteke i foldere sa IC rekordera možete da kopirate na svoj računar i da ih sačuvate.

- 1 Povežite IC rekorder sa računarom.
- 2 Kopirajte datoteke ili foldere koje želite da prebacite na računar. Prevucite i pustite datoteke i foldere koje želite da kopirate iz "IC RECORDER" ili "MEMORY CARD" na lokalni disk računara.

Kopiranje datoteke ili foldera (drag and drop)



- 1 Kliknite i zadržite,
- 2 prevucite,
- 3 i zatim pustite.

IC RECORDER ili
MEMORY CARD Vaš računar

- 3 Odvojite IC rekorder sa računara.

Instaliranje softvera Sound Organizer

Instalirajte Sound Organizer na svoj računar.

Napomena

Sound Organizer će raditi samo na računaru sa instaliranim sistemom Windows. Nije kompatibilan sa operativnim sistemima za Mac.

Prilikom instalacije Sound Organizer-a ulogujte se na korisnički nalog sa administratorskim ovlašćenjima.

- 1 Povežite (USB) priključak IC rekordera na USB priključnicu uključenog računara koristeći isporučeni USB kabl za povezivanje. Čvrsto povežite oba priključka USB kabla.
- 2 Proverite da li je IC rekorder pravilno prepoznat. Kada je IC rekorder povezan sa računarom, na displeju IC rekordera prikazano je "Connecting".
- 3 Otvorite meni [Start], kliknite na [Computer] (ili [My Computer]), zatim dvaput kliknite na [IC RECORDER] → [FOR WINDOWS].
- 4 Dvaput kliknite na [SoundOrganizerInstaller_V140] (ili [SoundOrganizerInstaller_V140.exe]). Pratite uputstva koja se prikazuju na ekranu.
- 5 Prihvatite uslove ugovora o licenci i izaberite [I accept the terms in the license agreement], zatim kliknite na [Next].
- 6 Kada se prikaže okvir [Setup Type] izaberite [Standard] ili [Custom], a zatim kliknite na [Next].
Ukoliko ste izabrali [Custom], pratite uputstva na ekranu i podesite instalacione postavke.
- 7 Kada se prikaže prozor [Ready to Install the Program], kliknite na [Install].
Započinje instalacija.
- 8 Kada se prikaže okvir [Sound Organizer has been installed successfully.], označite [Launch Sound Organizer Now], a zatim kliknite na [Finish].

Napomena

Nakon instalacije Sound Organizer-a možda ćete morati da restartujete računar.

Napomena

Ako formatirate internu memoriju, izbrisace se svi podaci snimljeni u nju. (Izbrisace se i Pomoćni priručnik i softver Sound Organizer.)

UPOZORENJE

Ne izlažite baterije (spoljne ili ugrađene) preteranoj toploti, na primer, na direktno sunčevo svetlo, blizu vatre i slično, na duži vremenski period.

OPREZ

Opasnost od eksplozije ako postavite neodgovarajuću vrstu baterije. Istrošene baterije odložite u skladu sa uputstvom.

Radi sprečavanja mogućeg oštećenja sluha, nemojte slušati sadržaje pri velikoj jačini zvuka na duži vremenski period.



Napomena za korisnika: sledeće napomene odnose se samo na uređaje prodane u zemljama koje primenjuju smernice Evropske unije

Proizvođač ili naručilac ovog uređaja je Sony Corporation 1-7-1 Konan, Minato-ku, Tokyo, 108-0075 Japan. Pitanja u vezi usklađenosti proizvoda na osnovu zakonodavstva Evropske unije mogu se uputiti ovlašćenom zastupniku, Sony Deutschland GmbH, Hedelfinger Strasse 61, 70327 Stuttgart, Nemačka. Za sva pitanja vezana za usluge i garancije, molimo obratite se na adrese navedene u pratećem servisnom ili garantnom listu.

Odlaganje starih električnih i elektronskih uređaja (primenjuje se u Evropskoj uniji i ostalim evropskim zemljama sa posebnim sistemima odlaganja)



Ova oznaka na proizvodu ili na ambalaži označava da se ovaj proizvod ne sme odlagati kao kućni otpad. Njega treba odložiti na za tu namenu predviđenom mestu za reciklažu električne ili elektronske opreme. Pravilnim odlaganjem starog proizvoda čuvate životnu sredinu i brinete za zdravlje svojih bližnjih. Nepravilnim odlaganjem proizvoda ugrožava se životna sredina i zdravlje ljudi.

Reciklažom materijala pomažete u očuvanju prirodnih resursa. Za detaljne informacije o reciklaži ovog proizvoda, molimo da kontaktirate vašu lokalnu upravu, odlagalište otpada ili prodavnicu u kojoj ste kupili proizvod.

Odlaganje starih baterija (primenjuje se u Evropskoj uniji i ostalim evropskim zemljama sa posebnim sistemom za prikupljanje otpada)



Ova oznaka na bateriji ili njenom pakovanju označava da isporučene baterije ne smeju da se odlažu kao ostali kućni otpad.

Na nekim baterijama može da se nalazi ovaj simbol u kombinaciji sa hemijskim simbolom. Hemijski simboli za živu (Hg) ili olovo (Pb) stavljaju se na baterije koje sadrže više od 0,0005% žive ili 0,004% olova.

Pravilnim odlaganjem baterija pomažete sprečavanju negativnih posledica po životnu sredinu i ljudsko zdravlje, do kojih bi moglo doći njihovim nepravilnim odlaganjem. Reciklažom materijala pomažete u očuvanju prirodnih resursa.

U slučaju da vaš uređaj, iz sigurnosnih razloga, zbog efikasnosti ili integriteta podataka, zahteva ugrađenu bateriju za svoj rad, takvu bateriju sme da zameni isključivo stručna osoba. Da biste na siguran način odložili baterije, odnesite ih u za to namenjeni centar za prikupljanje i reciklažu električne i elektronske opreme.

Za sve ostale baterije, molimo pogledajte uputstvo o sigurnom načinu njihove zamene. Baterije odnesite u centar za prikupljanje i reciklažu istrošenih baterija. Za detaljne informacije o reciklaži ovog proizvoda, molimo kontaktirajte vašu lokalnu upravu, odlagalište otpada ili prodavnicu u kojoj ste kupili proizvod.

Opres

Baterija



Sony ne preuzima odgovornost i nije dužan da nadoknadi gubitak nesnimljenog materijala zbog nemogućnosti snimanja ili reprodukcije usled kvara uređaja ili medija za snimanje, ili iz nekog drugog razloga.

Dizajn i tehnički podaci su podložni promeni bez prethodne najave. Proizvođač ne preuzima odgovornost za eventualne štamparske greške.

OVLAŠĆENI SERVISI

SRBIJA

Input

Milentija Popovića 18
Beograd
011 2132 877, 311 9431

ETC Electronic

Ustanička 128b
Beograd
011 3473 530, 2894 508

ETC Electronic

Pere Velimirovića 8
Beograd
011 3510 424, 3591 243

SS Digit

Kraljice Marije 29
Beograd
011 3223 674, 3370 369

JEC Servis

Bul. Slobodana
Jovanovića 30
Novi Sad
021 401 134, 021 6398
418

MD Servis Centar

Save Kovačevića 11a
Niš
tel/fax 018 524 072

CRNA GORA

TV Video Centar

Save Kovačevića 153
Podgorica
020 620 980

V.T. Centar

Seljanovo bb
Tivat-Kotor
032 674 422

TV Digital Servis

Šukrije Međedovića
Bijelo Polje
050 431 399

Predstavništvo Sony Europe Ltd.

Omladinskih Brigada 88a
11 070 Novi Beograd
Republika Srbija

Sony Info Centar
+381 11 228 33 00
www.sony.rs
support.rs@eu.sony.com