

STR-DA5800ES

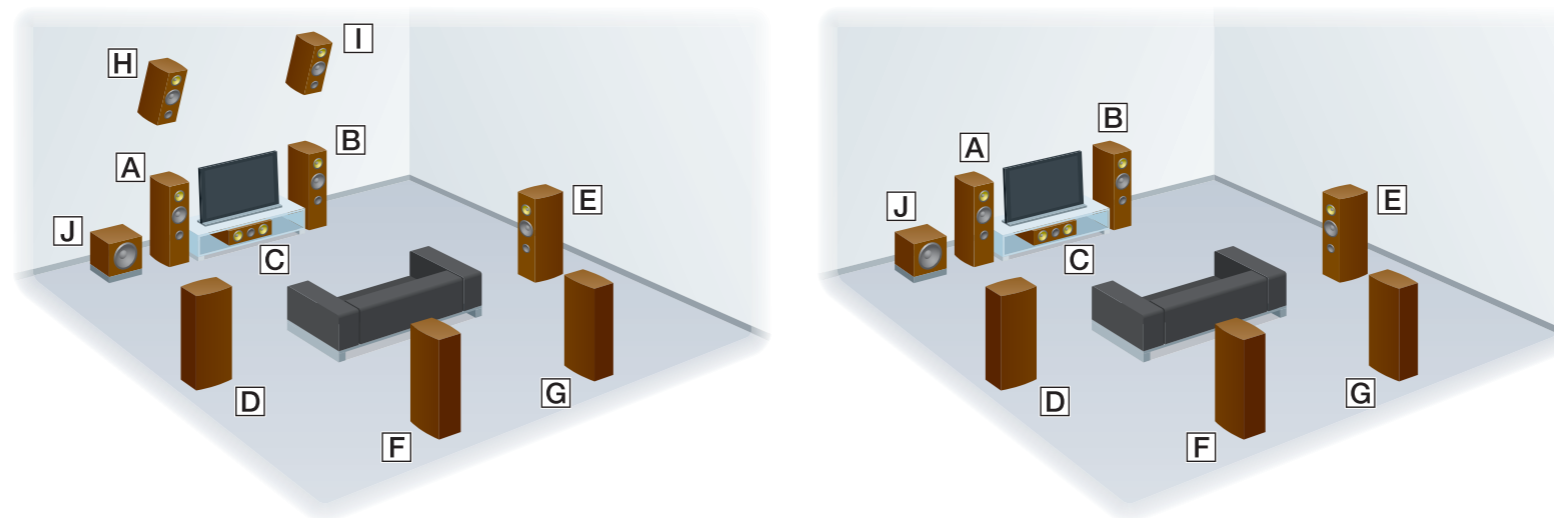
Útmutató a gyors beállításhoz

A jelen Útmutató a gyors beállításhoz című dokumentum ismerteti, hogyan lehet a többcsatornás térhangzáshoz hangszugárzókat, mélysugárzót, monitort és Blu-ray-lejátszót csatlakoztatni. A részletekért tekintse át a rádióerősítőhöz kapott kezelési útmutatót.



1 A hangszugárzók elhelyezése

A bal oldali ábra példája egy 9.1 csatornás hangszugárzó-rendszert mutat be, amely 9 hangszugárzót (első, első magas, hátsó, hátsó térhatású, valamint középső hangszugárzókat) és egy mélysugárzót tartalmaz. A jobb oldali ábra példája egy 7.1 csatornás hangszugárzó-rendszert mutat be, amely 7 hangszugárzót (első, hátsó, hátsó térhatású, valamint középső hangszugárzókat) és egy mélysugárzót tartalmaz.



- A Első bal hangszugárzó
- B Jobb első hangszugárzó
- C Középső hangszugárzó
- D Bal hátsó hangszugárzó
- E Jobb hátsó hangszugárzó
- F Térhatású hátsó hangszugárzó (bal)
- G Térhatású hátsó hangszugárzó (jobb)
- H Első magas hangszugárzó (bal)
- I Első magas hangszugárzó (jobb)
- J Mélysugárzó

1 A hangszugárzók elhelyezése

2 A hangszugárzók csatlakoztatása

3 A monitor csatlakoztatása

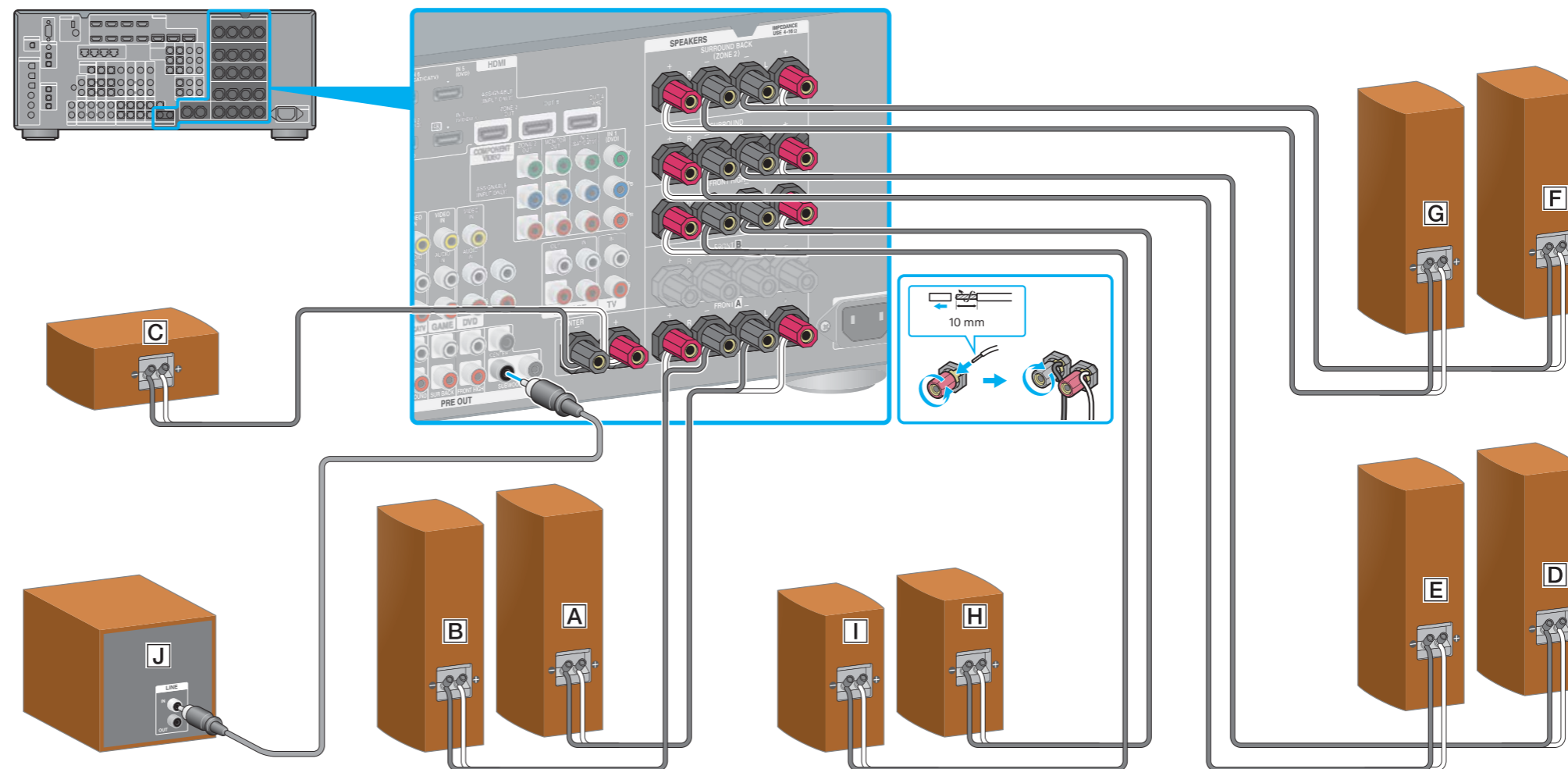
4 A Blu-ray-lejátszó csatlakoztatása

5 Az utolsó lépés az összes tápkábel csatlakoztatása

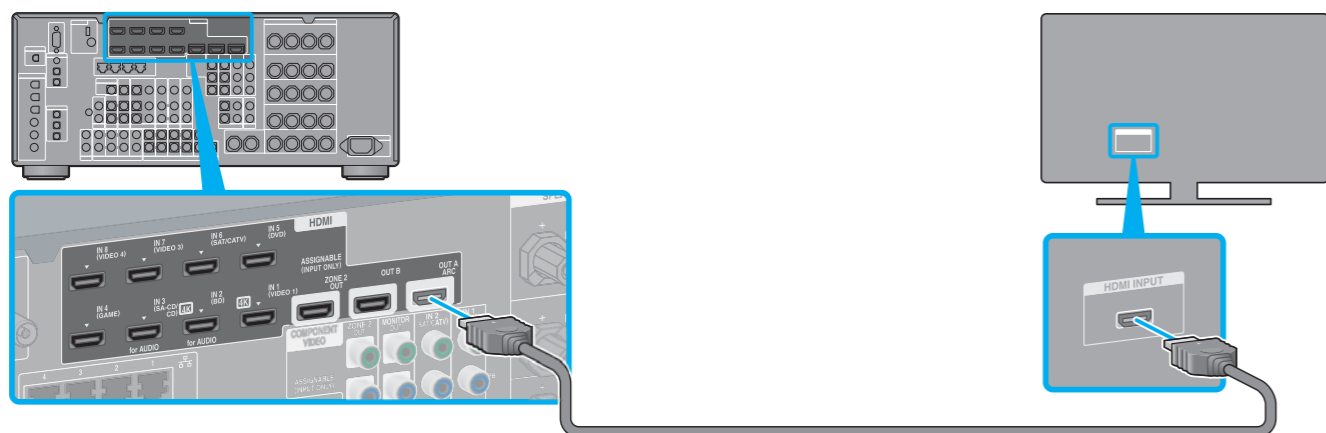
6 A rádióerősítő bekapcsolása

7 A rádióerősítő beállítása

2 A hangszugárzók csatlakoztatása



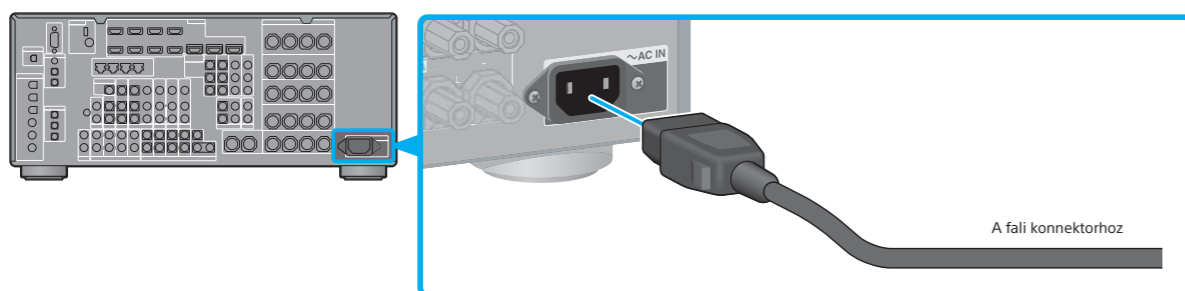
3 A monitor csatlakoztatása



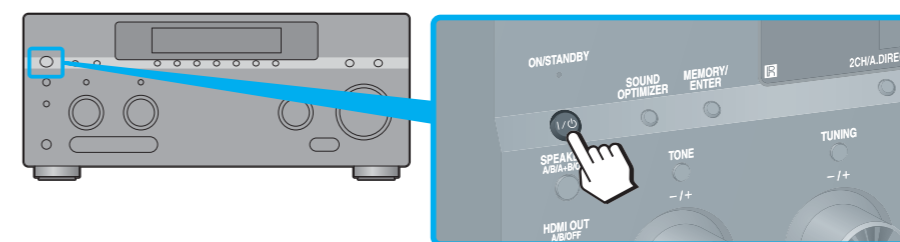
4 A Blu-ray-lejátszó csatlakoztatása



5 Az utolsó lépés az összes tápkábel csatlakoztatása

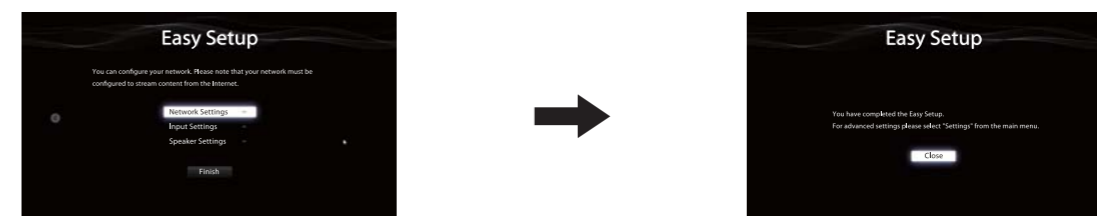


6 A rádióerősítő bekapcsolása



7 A rádióerősítő beállítása

Váltsa át a tv-készülék bemenetét a rádióerősítőhöz csatlakoztatott bemenetre. A rádióerősítő első bekapcsolása során az EULA képernyő jelenik meg a tv-képernyőn. Fogadja el az EULA felhasználási feltételeit. Ezután a rendszer az Easy Setup képernyőre lépteti, ahol a képernyőn megjelenő utasításokat követve beállíthatja a rádióerősítőt.



Az 1-7. lépés végrehajtása után elindíthatja a lejátszást a Blu-ray-lejátszón.

Megjegyzések

- A rádióerősítő használatának megkezdésekor feltétlenül nyomja meg első lépésként az AMP gombot. Más különben a további műveletek esetleg nem a rádióerősítőn mennek végbe.
- Állítsa be úgy a Blu-ray-lejátszót, hogy többcsatornás hangjelet tudjon kiadni. Sony Blu-ray lejátszó esetén ellenőrizze, hogy az „Audio (HDMI)”, „DSD Output Mode”, „Dolby Digital/DTS”, „Dolby Digital” és a „DTS” beállításai sorra „Auto”, „On”, „Bitstream”, „Dolby Digital” és „DTS” legyen (2012. augusztusi 1-jei állapot szerint).

A rádióerősítő használatával kényelmesen élvezheti az internetes videotartalmakat.



Miután végrehajtotta a fent leírt csatlakoztatásokat és beállításokat, és a rádióerősítőt LAN-kábel segítségével útválasztóhoz csatlakoztatja, könnyedén tekinthet meg internetes videotartalmat. Ehhez nincs más dolga, mint kiválasztani a kívánt tartalmat.

A LAN-kábel csatlakoztatásával kapcsolatos részleteket lásd az „5. Csatlakoztatás a hálózathoz” c. részben, a rádióerősítőhöz kapott kezelési útmutatóban. A működtetéssel kapcsolatos részletes információkért tekintse át a rádióerősítőhöz kapott kezelési útmutató „Internetes videó” c. részét.