

**Ez a dokumentum bemutatja, hogy miként játszhatja le a zenét, miután csatlakoztatta ezt az egységet a Wi-Fi hálózathoz.**

A Wi-Fi hálózatok lehetővé teszik, hogy egyszerűen hallgassa az otthonában lévő, vezeték nélküli átvitelre alkalmas eszközökön, például számítógépen vagy okostelefonon/iPhone-on tárolt zenét. Más csatlakozási és zenehallgatási módszerekről a súgóból tájékozódhat (a dokumentumok felsorolását lásd a jobb oldalon).

Személyes hangrendszer

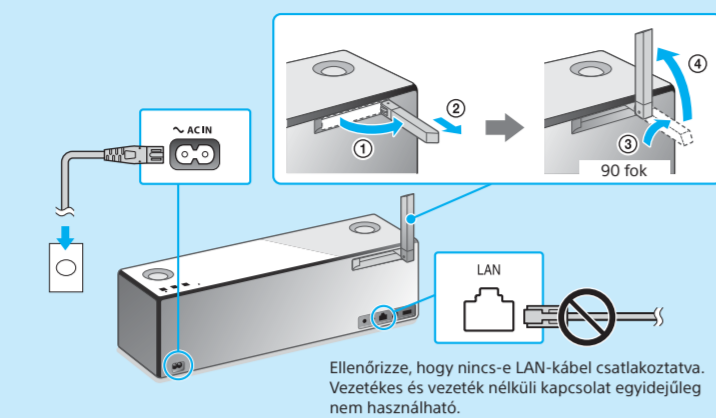
**Wi-Fi üzembe helyezési útmutató**

Zenehallgatás Wi-Fi hálózaton keresztül

SRS-X99



**Először** Csatlakoztassa az egységet egy konnektorhoz, és állítsa az antennát álló pozícióba.



Ellenőrizze, hogy nincs-e LAN-kábel csatlakoztatva. Vezetékes és vezeték nélküli kapcsolat egyidejűleg nem használható.

Válasszon egy, az eszközeinek megfelelő Wi-Fi csatlakozási módszert, majd lépjen az alábbi, **1** Az egység csatlakoztatása a Wi-Fi hálózathoz című részhez.

- Xperia** Olyan androidos okostelefon használata az egység Wi-Fi beállításainak konfigurálásához, amelyen telepítve van a SongPal (ingyenes alkalmazás).
- iPhone** Olyan iPhone/iPad/iPod touch eszköz használata az egység Wi-Fi beállításainak konfigurálásához, amelyen telepítve van a SongPal (ingyenes alkalmazás).
- WPS** Az egység Wi-Fi beállításainak konfigurálása egy gombnyomással WPS (AOSS) gombbal rendelkező vezeték nélküli router használatával.
- PC** Konfigurálja a Wi-Fi beállításokat egy számítógépen, a böngészőben. Tekintse meg a különálló, „Zenehallgatás Wi-Fi hálózaton keresztül” című dokumentum kezelési útmutatóját.

Válassza ki a megfelelő eszközt vagy szoftvert a zenelejátszóhoz, majd lépjen a **2** Zenehallgatás az egységgel” részhez.

- PC (Media Go)**
- PC (iTunes)**
- PC (Windows Media Player)**
- Okostelefon (SongPal alkalmazás)**
- Xperia (WALKMAN® alkalmazás)**
- iPhone/iPad/iPod touch**

A számítógépen tárolt zenék beállítása a Media Go használatával történő megosztásra, valamint az okostelefonra telepített SongPal™ alkalmazással történő kezelésére.

Zenehallgatás az okostelefonján vagy iPhone/iPad/iPod touch eszközén a SongPal alkalmazással.

\* Ha a Media Go közvetlenül a számítógépen fut, okostelefon nélkül, akkor nem hálózati kapcsolat (hanem például BLUETOOTH-kapcsolat) szükséges.

**A mellékelt dokumentumok**

- Wi-Fi üzembe helyezési útmutató (ez a dokumentum)**  
Bemutatja, hogyan hallgathatja a számítógépen vagy más eszközön tárolt zenét a Wi-Fi hálózaton keresztül.
- Kezelési útmutató (különálló dokumentum)**  
Tartalmazza a fontos biztonsági információkat, és ismerteti a BLUETOOTH kapcsolódási móddal, hibaelhárítással stb. kapcsolatos tudnivalókat.
- Súgó (webes dokumentum számítógéphez/okostelefonhoz)**  
Részletesen bemutatja az egységet, a különböző eszközök hálózati és BLUETOOTH-kapcsolaton keresztüli csatlakoztatását, a nagyfelbontású hanglejátszási módot stb.

[http://rd1.sony.net/help/speaker/srs-x99/h\\_zz/](http://rd1.sony.net/help/speaker/srs-x99/h_zz/)



**1 Az egység csatlakoztatása a Wi-Fi hálózathoz**

**Xperia** Szükséges elemek: Xperia™ vagy más, Android rendszerű okostelefon, vezeték nélküli router

Olyan androidos okostelefon (például Xperia) használata az egység Wi-Fi beállításainak konfigurálásához, amelyen telepítve van a SongPal (ingyenes alkalmazás). Ehhez a módszerhez az okostelefonon Wi-Fi kapcsolat, az okostelefon és az egység között pedig BLUETOOTH-kapcsolat szükséges. A Wi-Fi beállítások okostelefonról az egységre való átküldése BLUETOOTH-kapcsolaton keresztül történik.

- Egyes vezeték nélküli routereknek több SSID-jük is van. Az egység és az androidos okostelefon ugyanahhoz az SSID-hez csatlakozzon.

- Előzetes lépések:**
  - Csatlakoztassa okostelefonját a Wi-Fi hálózathoz.
  - Írja fel az alábbi helyre annak a routernek az SSID azonosítóját és jelszavát, amelyhez az okostelefonja csatlakozik. A részleteket lásd az útvalasztó kezelési útmutatójában.

- Kapcsolja be az egységet a I/O (bekapcsolás/készenlét) gomb megérintésével.**

A I/O (bekapcsolás/készenlét) jelzőfény zölden villogítani kezd. Folytassa a következő lépéssel, amikor a LINK jelzőfény lassan (3 másodpercenként) kezd villogni. A lassú villogás körülbelül 2 perc után kezdődik.

- Hozza létre a BLUETOOTH-kapcsolatot az egység és az okostelefon között.**

Ha okostelefonja nem támogatja az NFC funkciót, tekintse át az **1** lépést a jobb oldalon.

  - Érintse meg, és indítsa el a [SongPal] alkalmazást az okostelefonján. Kövesse a képernyőn megjelenő utasításokat.
  - Az okostelefont érintse az egység N jeléhez.

Tartsa lenyomva, amíg az okostelefon válaszol.

A párosítás körülbelül egy percet vesz igénybe.

- Nem NFC-kompatibilis okostelefon**
- Kapcsolja be a BLUETOOTH funkciót az okostelefonon.
  - Koppintson a SongPal alkalmazás ikonjára, majd az [Open the Bluetooth setting screen] elemre.
  - Koppintson egyszer az egység **0** (BLUETOOTH) → PAIRING gombjára.
- 1** Koppintson az okostelefonon az [SRS-X99] lehetőségre.
- 2** A még nem használt egységen a **0** (BLUETOOTH) → PAIRING gomb első megérintésekor a **0** (BLUETOOTH) jelzőfény gyorsan villog. Másik eszköz párosításához tartsa megérintve a **0** (BLUETOOTH) → PAIRING gombot, amíg hangjelzést nem hall.
- A **0** (BLUETOOTH) jelzőfény fehér fényel gyorsan villogni kezd.<sup>\*\*</sup>

- Ellenőrizze, hogy a **0** (BLUETOOTH) jelzőfény világít-e.**

Amikor létrejött a BLUETOOTH-kapcsolat, a **0** (BLUETOOTH) jelzőfény villogása abbamarad, és a jelzőfény folyamatosan világít.

- Konfigurálja a Wi-Fi beállításokat a SongPal alkalmazás útmutatása szerint.**

Ha jelszó megadása szükséges a kijelzőn, válassza ki az SSID azonosítót, és adja meg az 1. lépésben feljegyzett jelszót - **2**.

Ekkor a jobb oldalon látható képernyő jelenik meg.

- Ellenőrizze, hogy a LINK jelzőfény narancssárga színnel világít-e.**

Ha a jelzőfény folyamatosan világít, akkor létrejött a Wi-Fi kapcsolat. A környezettől függően ez 1 percnél többet is igénybe vehet.

A lejátszóról lásd a másik oldalt

**iPhone** Szükséges eszközök: iPhone/iPad/iPod touch, vezeték nélküli router

Olyan iPhone használata az egység Wi-Fi beállításainak konfigurálásához, amelyen telepítve van a SongPal (ingyenes alkalmazás). Ehhez a módszerhez az iPhone eszközön Wi-Fi kapcsolat, az iPhone és az egység között pedig BLUETOOTH-kapcsolat szükséges. A Wi-Fi beállítások iPhone eszközről az egységre való átküldése BLUETOOTH-kapcsolaton keresztül történik.

- Egyes vezeték nélküli routereknek több SSID-jük is van. Az iPhone eszközt és a számítógépet ugyanahhoz az SSID azonosítóihoz csatlakoztassa.

- Előzetes lépések:**
  - Ellenőrizze, hogy az iPhone eszköz csatlakozik-e a Wi-Fi hálózatra.
  - Telepítse a SongPal alkalmazást az iPhone eszközére.

- Kapcsolja be az egységet a I/O (bekapcsolás/készenlét) gomb megérintésével.**

A I/O (bekapcsolás/készenlét) jelzőfény zölden villogítani kezd. Folytassa a következő lépéssel, amikor a LINK jelzőfény lassan (3 másodpercenként) kezd villogni. A lassú villogás körülbelül 2 perc után kezdődik.

- Hozza létre a BLUETOOTH-kapcsolatot az egység és az iPhone között.**
  - Koppintson egyszer az egység **0** (BLUETOOTH) → PAIRING gombjára.
  - Keressen rá az egységre az iPhone készüléken.

Koppintson a [Settings] → [Bluetooth] elemre.

Kapcsolja be a BLUETOOTH-funkciót.

Koppintson az [SRS-X99] lehetőségre.

**1** A még nem használt egységen a **0** (BLUETOOTH) → PAIRING gomb első megérintésekor a **0** (BLUETOOTH) jelzőfény gyorsan villog. Másik eszköz párosításához tartsa megérintve a **0** (BLUETOOTH) → PAIRING gombot, amíg hangjelzést nem hall.

A **0** (BLUETOOTH) jelzőfény fehér fényel gyorsan villogni kezd.<sup>\*\*</sup>

- Ellenőrizze, hogy a **0** (BLUETOOTH) jelzőfény világít-e.**

Amikor létrejött a BLUETOOTH-kapcsolat, a **0** (BLUETOOTH) jelzőfény villogása abbamarad, és a jelzőfény folyamatosan világít.

- Konfigurálja a Wi-Fi beállításokat a SongPal alkalmazás útmutatása szerint.**
  - Érintse meg, és indítsa el a [SongPal] alkalmazást az iPhone eszközén. Kövesse a képernyőn megjelenő utasításokat.
  - Amikor megjelenik a jobb oldalon látható képernyő, koppintson az [OK] elemre.

**3** Ha megjelenik a [Share Wi-Fi settings?] üzenet, koppintson az [Allow] lehetőségre.

Ekkor a jobb oldalon látható képernyő jelenik meg.

- Ellenőrizze, hogy a LINK jelzőfény narancssárga színnel világít-e.**

Ha a jelzőfény folyamatosan világít, akkor létrejött a Wi-Fi kapcsolat. A környezettől függően ez 1 percnél többet is igénybe vehet.

A lejátszóról lásd a másik oldalt

**WPS** Szükséges elem: Vezeték nélküli router WPS (AOSS) gombbal

Az egység Wi-Fi beállításainak konfigurálása a vezeték nélküli routeren és az egységen található WPS (AOSS) gombbal történik.

- Olvassa el a router használati útmutatóját, és ellenőrizze, hogy a vezeték nélküli router kompatibilis-e a WPS (Wi-Fi Protected Setup™) funkcióval.

- Helyezze az egységet a vezeték nélküli router közelébe.**

- Kapcsolja be az egységet a I/O (bekapcsolás/készenlét) gomb megérintésével.**

A I/O (bekapcsolás/készenlét) jelzőfény zölden villogítani kezd. Folytassa a következő lépéssel, amikor a LINK jelzőfény lassan (3 másodpercenként) kezd villogni. A lassú villogás körülbelül 2 perc után kezdődik.

- Tartsa nyomva az egység WPS gombját, amíg hangjelzést nem hall (kb. 2 másodperc).**

A WPS gomb az egység hátulján található.

- Nyomja meg a router WPS gombját\*\* 90 másodpercen belül.**

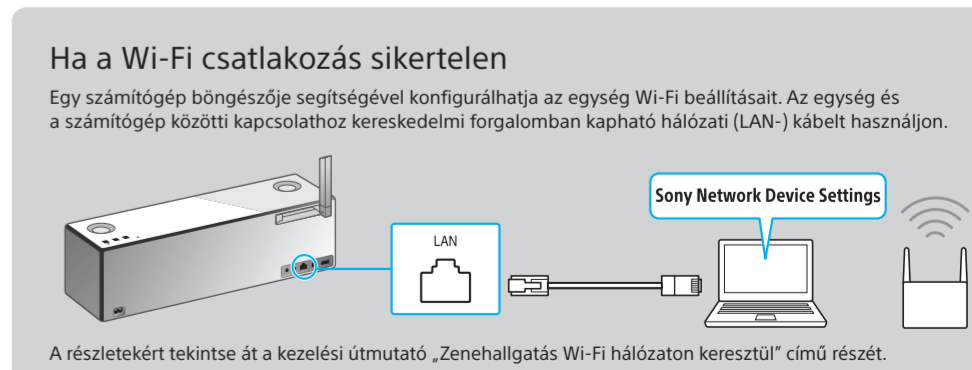
A vezeték nélküli routertől függően nyomja le, és pár másodpercig tartsa nyomva a WPS gombot. A részleteket lásd az útvalasztó kezelési útmutatójában.

\*\* A vezeték nélküli routertől függően előfordulhat, hogy a WPS gomb elnevezése „AOSS gomb”.

- Ellenőrizze, hogy a LINK jelzőfény narancssárga színnel világít-e.**

Ha a jelzőfény folyamatosan világít, akkor létrejött a Wi-Fi kapcsolat. A környezettől függően ez 1 percnél többet is igénybe vehet.

A lejátszóról lásd a másik oldalt



Folytatás: **2** Zene lejátszása az egységgel”, a másik oldalon

# 2 Zene lejátszása az egységgel



## Számítógépen tárolt zene

### PC (Media Go)

Szükséges elemek: számítógép telepített Media Go alkalmazással, okostelefon/iPhone/iPad/iPod touch eszköz telepített SongPal alkalmazással

- 1** Csatlakoztassa az egységet, a számítógépet és az okostelefont/iPhone eszközt a Wi-Fi hálózatához.
- 2** Koppintson az egység NETWORK gombjára.
- 3** Készítse elő a Media Go alkalmazást.
  - Indítsa el a [Media Go] alkalmazást a számítógépén.
  - A [Tools] menüből válassza a [Preferences...] lehetőséget.

Az egységet és az összes eszközt a router ugyanazon SSID azonosítójához csatlakoztassa. Lásd a másik oldalt az egység Wi-Fi hálózathoz való csatlakoztatásáról, és győződjön meg arról, hogy az egység LINK jelzőfénye narancssárga színnel világít.

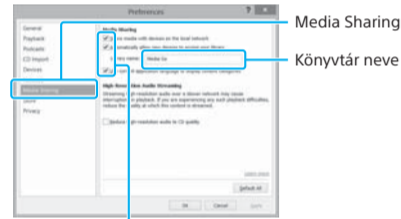
A NETWORK jelzőfénye fehér színnel világítani kezd, és az egység NETWORK módra vált.

Preferences

### 4

Állítsa be a Media Go alkalmazást számítógépén kiszolgálóként.

- Válassza a [Media Sharing...] lehetőséget, majd ellenőrizze a [Library name] beállítását. A [Library name] egyedi névre módosítható.



Győződjön meg arról, hogy látható-e pipa a [Media Sharing] mindhárom eleme mellett.

- A képernyő jóváhagyását követően válassza az [OK] lehetőséget.

### 5

Játsza le a zenét számítógépén okostelefonja/iPhone eszköze segítségével.

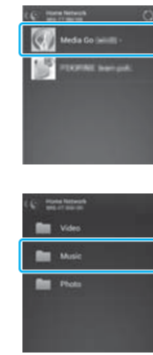
- Telepítse a SongPal alkalmazást az okostelefonjára/iPhone eszközére. Ha a SongPal már telepítve van, ugorja át ezt a folyamatot, és folytassa a 2. lépéssel.
- Érintse meg, és indítsa el a [SongPal] alkalmazást. Kövesse a képernyőn megjelenő utasításokat.



- Amikor megjelenik a jobb oldalon látható képernyő, koppintson az [SRS-X99] elemre.



- Válassza ki a [Library name] 4. lépésben feljegyzett értéket - 1.



- Koppintson a [Music] lehetőségre. Videók és fotók nem jeleníthetők meg.



- Válasszon ki egy dalt a listából, és játsza le. Módosítsa a hangerőt a SongPal alkalmazásban.

Megkezdődik a zenelejátszás.

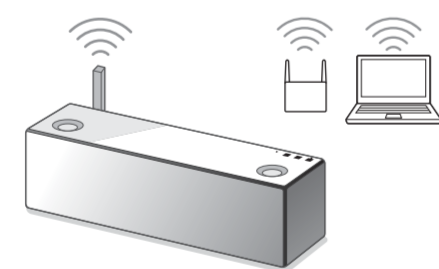
### PC (iTunes)

Szükséges elem: számítógépre telepített iTunes

iTunes-zenéit számítógépén is meghallgathatja az egységen az AirPlay használatával.

- Frissítse az iTunes szoftvert a legújabb verzióra, mielőtt használná.

- 1** Csatlakoztassa az egységet és a számítógépet a Wi-Fi hálózatához.



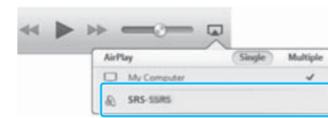
Az egységet és a számítógépet a router ugyanazon SSID azonosítójához csatlakoztassa. Lásd a másik oldalt az egység Wi-Fi hálózathoz való csatlakoztatásáról, és győződjön meg arról, hogy az egység LINK jelzőfénye narancssárga színnel világít.

- 2** Játsza le a zenét számítógépén az iTunes segítségével.

- Indítsa el az iTunes alkalmazást a számítógépén.
- Válassza ki a [AirPlay] lehetőséget az iTunes ablakból.



- Válassza ki az [SRS-X99] lehetőséget az iTunes AirPlay menüből.



- Válasszon ki egy lejátszandó dalt, és állítsa be a hangerőt.

Megkezdődik a zenelejátszás.

### PC (Windows Media Player)

Számítógépén lévő zenéit a Windows Media Player segítségével is meghallgathatja az egységen.

- Részletek a sűgőban. [http://rd1.sony.net/help/speaker/srs-x99/h\\_zz/](http://rd1.sony.net/help/speaker/srs-x99/h_zz/)



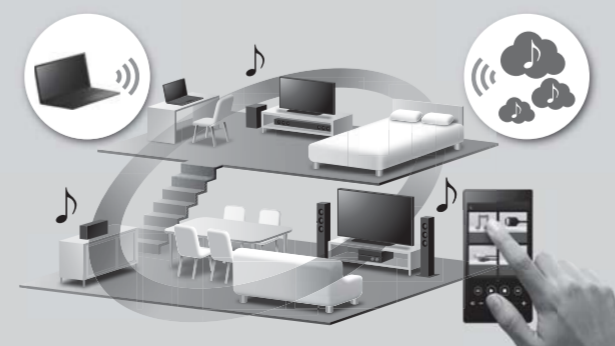
Windows Media Player



### SongPal Link:

Zenehallgatás bármely helyiségben Wi-Fi hálózaton keresztül Számítógépein, mobiltelefonjain vagy akár a streamszolgáltatásokon található kedvenc zenéit különböző helyiségekben, egyedülálló hangminőségben játszhatja le.

A funkciót az okostelefonra/iPhone eszközre telepített SongPal alkalmazással irányíthatja. Ha több olyan eszközt is használ, amelyek kompatibilisek a SongPal Link funkcióval, akkor mindegyik eszköznek ugyanahhoz a Wi-Fi hálózathoz kell csatlakoznia. További részletekért lásd a jobb oldalon bemutatott sűgőt, valamint az egyes eszközökhöz mellékelt Wi-Fi kezelési útmutatót.



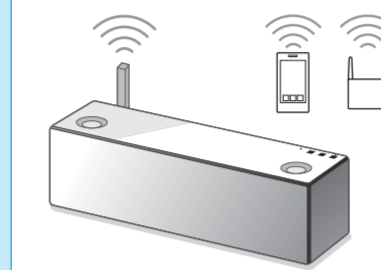
## Okostelefonon/iPhone eszközön tárolt zene



### Okostelefon (SongPal alkalmazás)

Szükséges elem: okostelefon/iPhone/iPad/iPod touch eszköz telepített SongPal alkalmazással

- 1** Csatlakoztassa az egységet és az okostelefont/iPhone eszközt a Wi-Fi hálózatához.
  - Ha további részleteket szeretne a SongPal alkalmazásról, olvassa el a Kezelési útmutató „A SongPal alkalmazásról” című részét.
- 2** Állítsa be az egységet a SongPal alkalmazásban.
  - Telepítse a SongPal alkalmazást az okostelefonjára/iPhone eszközére. Ha a SongPal már telepítve van, ugorja át ezt a folyamatot, és folytassa a 2. lépéssel.
    - Keressen a SongPal kifejezésre a Google Play vagy az App Store portálon.
  - Érintse meg, és indítsa el a [SongPal] alkalmazást. Kövesse a képernyőn megjelenő utasításokat.
  - Amikor megjelenik a jobb oldalon látható képernyő, koppintson az [SRS-X99] elemre.
- 3** Játsza le a zenét okostelefonján/iPhone eszközén.
  - Érintse meg okostelefonját/iPhone eszközét.
  - Válasszon ki egy lejátszandó dalt, és állítsa be a hangerőt.



Az egységet és az okostelefont/iPhone eszközt a router ugyanazon SSID azonosítójához csatlakoztassa. Lásd a másik oldalt az egység Wi-Fi hálózathoz való csatlakoztatásáról, és győződjön meg arról, hogy az egység LINK jelzőfénye narancssárga színnel világít.

Keressen a SongPal kifejezésre a Google Play vagy az App Store portálon.

- Érintse meg, és indítsa el a [SongPal] alkalmazást. Kövesse a képernyőn megjelenő utasításokat.

- Amikor megjelenik a jobb oldalon látható képernyő, koppintson az [SRS-X99] elemre.

- Válasszon ki egy lejátszandó dalt, és állítsa be a hangerőt.

Megkezdődik a zenelejátszás.

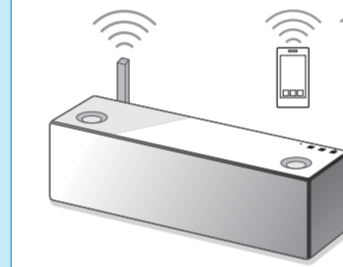
### Xperia (WALKMAN® alkalmazás)

Szükséges elem: Olyan Xperia eszköz, amely kompatibilis a WALKMAN® alkalmazással

Az Xperia eszközön található zenéket az előre telepített WALKMAN® alkalmazással játszhatja le.

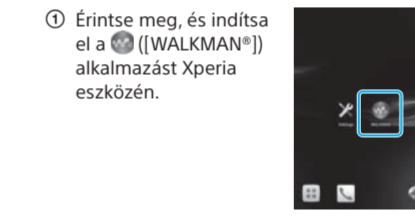
- Az Xperia típusától függően előfordulhat, hogy a WALKMAN® alkalmazás nincs előtelepítve. Ilyenkor ez a funkció nem használható.
- A folyamat megkezdése előtt frissítse az Xperia eszköz Android operációs rendszerét a legújabb verzióra.
- Előfordulhat, hogy Xperia eszközének le kell tiltania a [Throw settings] [Auto-select wireless option] beállítását. A további részletekkel kapcsolatban lásd az Xperia kezelési útmutatóját.

- 1** Csatlakoztassa az egységet és az Xperia eszközt a Wi-Fi hálózatához.



Az egységet és az Xperia eszközt a router ugyanazon SSID azonosítójához csatlakoztassa. Lásd a másik oldalt az egység Wi-Fi hálózathoz való csatlakoztatásáról, és győződjön meg arról, hogy az egység LINK jelzőfénye narancssárga színnel világít.

- 2** Játsza le a zenét Xperia eszközén a WALKMAN® alkalmazás segítségével.
  - Érintse meg, és indítsa el a [WALKMAN®] alkalmazást Xperia eszközén.
  - Indítsa el a zene lejátszását, és állítsa be a hangerőt.



- Érintse meg az [WALKMAN] ikont, majd az [SRS-X99] elemet.



- Indítsa el a zene lejátszását, és állítsa be a hangerőt.

Megkezdődik a zenelejátszás.

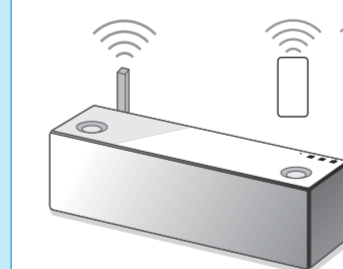
### iPhone/iPad/iPod touch

Szükséges elem: iPhone/iPad/iPod touch

iPhone/iPad/iPod touch eszközön tárolt zenéit meghallgathatja az AirPlay alkalmazással.

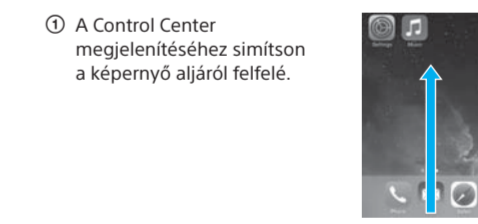
- Mielőtt elkezdene a folyamatot, frissítse az iPhone/iPad/iPod touch eszköz szoftverét a legújabb verzióra.
- A példaképernyők az iOS 8 használatát mutatják be.

- 1** Csatlakoztassa az egységet és az iPhone/iPad/iPod touch eszközt a Wi-Fi hálózatához.



Az egységet és az iPhone/iPad/iPod touch eszközt a router ugyanazon SSID azonosítójához csatlakoztassa. Lásd a másik oldalt az egység Wi-Fi hálózathoz való csatlakoztatásáról, és győződjön meg arról, hogy az egység LINK jelzőfénye narancssárga színnel világít.

- 2** Játsza le a zenét iPhone/iPad/iPod touch eszközén.
  - A Control Center megjelenítéséhez simítson a képernyő aljáról felfelé.
  - Érintse meg az [AirPlay] lehetőséget.
  - Koppintson az [SRS-X99] lehetőségre.
  - Indítsa el a zene lejátszását, és állítsa be a hangerőt.



- Érintse meg az [AirPlay] lehetőséget.



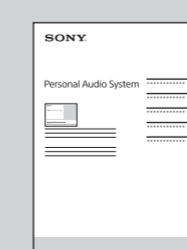
- Koppintson az [SRS-X99] lehetőségre.

- Indítsa el a zene lejátszását, és állítsa be a hangerőt.

Megkezdődik a zenelejátszás.

### Ha további információt szeretne az egységről, olvassa el a további dokumentumokat is

Kezelési útmutató (különálló dokumentum)



- Biztonsági információk
- Részek és kezelőszervek
- Wi-Fi hálózati kapcsolódás számítógép használatával
- Kapcsolódás és lejátszás BLUETOOTH-, USB- és más eszközök esetén
- Az NFC funkció ismertetése
- Hibaelhárítás
- Műszaki adatok stb.

Sűgő (webes dokumentum számítógéphez/okostelefonhoz)



- A Wi-Fi hálózati kapcsolat részletei
- Kapcsolat a SongPal alkalmazással
- Hálózati kapcsolódás és lejátszás az egyes operációs rendszerekkel és eszközökkel
- BLUETOOTH-csatlakozási és lejátszási módok különféle eszközökkel
- Útmutató nagyfelbontású hangformátumú fájlok lejátszásához
- Szoftverfrissítés stb.

A sűgő URL-címe: [http://rd1.sony.net/help/speaker/srs-x99/h\\_zz/](http://rd1.sony.net/help/speaker/srs-x99/h_zz/)

