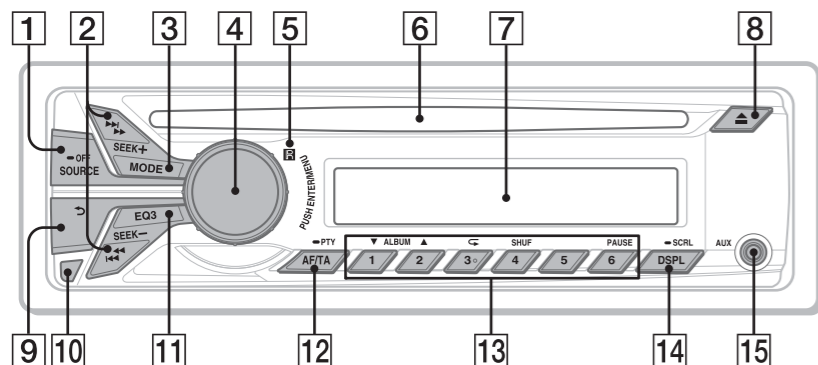


## Lokacija upravljalnih gumbov in osnovnih funkcij

**1 Gumb SOURCE/OFF**

Pritisnite, da vklopite napravo; izberite vir (radio/CD/AUX).

Pridržite eno sekundo, da prekinete napajanje.

Pridržite več kot dve sekundi, da izklopite napajanje in da izbrišete prikaz na zaslonu.

**2 Gumba SEEK +/-**

**Radio:**  
Za samodejno iskanje postaj pritisnite gumb; za ročno iskanje postaje ga pridržite.

**CD:**

Za preskok skladbe pritisnite gumb; za zaporedno preskakovanje skladb pritisnite gumb, nato ga v približno dveh sekundah znova pritisnite in pridržite; za hitro previjanje skladbe nazaj/naprej pridržite gumb.

**3 Gumb MODE**

Pritisnite, da izberete frekvenčni pas (FM/MW/LW).

**4 Gumb za upravljanje/gumb ENTER/MENU**

Zavrtite ga, da prilagodite raven glasnosti. Pritisnite ga, da omogočite način nastavitve.

**5 Sprejemnik daljinskega upravljalnika****6 Reža za plošče**

Vstavite ploščo (z oznako obrnjeno navzgor) in predvajanje se začne.

**7 Zaslon****8 Gumb ▲ (odstranjanje)**

Za odstranjanje plošče.

**9 Gumb ↵ (nazaj)**

Za vrnitev na prejšnji zaslon.

**10 Gumb za odstranjanje sprednje plošče****11 Gumb EQ3 (izenačevalnik)**

Za izbiro vrste izenačevalnika (XPLOD, VOCAL, EDGE, CRUISE, SPACE, GRAVITY, CUSTOM ali OFF).

**12 Gumb AF (alternativne frekvence)/ TA (prometna obvestila)/ PTY (vrsta programa)**

Pritisnite gumb za nastavitev funkcij AF in TA; pridržite ga v načinu RDS za izbiro funkcije PTY.

**13 Številski gumbi**

**Radio:**

Pritisnite gumb za poslušanje shranjenih postaj; pridržite ga za shranjevanje postaj.

**CD:**

① / ②: **ALBUM ▼/▲** (med predvajanjem datotek MP3/WMA)

Za preskok albuma pritisnite gumb; za zaporedno preskakovanje albumov ga pridržite.

③: **↺ (ponavljanje)\***

④: **SHUF**

⑥: **PAUSE**

Pritisnite gumb za začasno zaustavitev predvajanja. Pritisnite ga znova, če želite nadaljevati predvajanje.

**14 Gumb DSPL (zaslon)/SCRL (pomikanje)**

Pritisnite gumb za spreminjanje elementov na zaslonu; pridržite ga za pomikanje po elementih.

**15 Vtičnica AUX**

\* Na tem gumbu je otipljiva pika.

**Opozorilo, če vžig v vašem avtomobilu ne podpira položaja ACC**

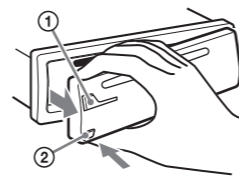
Nastavite funkcijo samodejnega izklopa. Ko izklopite enoto, se bo v nastavljenem času popolnoma in samodejno zaustavila, tako da ne bo praznila akumulatorja. Če ne nastavite funkcije samodejnega izklopa, vsakič, ko ugasnete motor, pridržite gumb **(SOURCE/OFF)**, dokler prikaz na zaslonu ne izgine.

## Odstranjanje sprednje plošče

Sprednjo ploščo te enote lahko odstranite ter tako preprečite krajo.

**1 Pridržite gumb (SOURCE/OFF) ①.**  
Enota se izklopi.

**2 Pridržite gumb za odstranjanje sprednje plošče ②, nato pa ploščo povlecite proti sebi.**

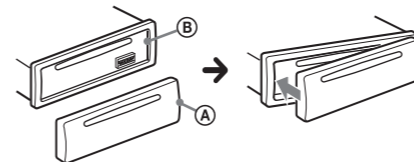


## Opozorilni alarm

Če stikalo za vžig premaknete v položaj za OFF, ne da bi odstranili sprednjo ploščo, bo nekaj sekund aktiviran opozorilni signal. Alarm bo aktiven samo, če uporabljate vgrajeni ojačevalnik.

## Pritrjevanje sprednje plošče

Del (A) na sprednji plošči povežite z delom (B) na enoti, kot je prikazano, nato pa potisnite levi del, da se zaskoči.



## NASTAVITEV

## Nastavitev ure

Enota uporablja 24-urni digitalni prikaz časa.

**1 Pritisnite gumb (MENU), nato gumb za upravljanje zavrtite na možnost »GENERAL« in ga pritisnite.**

**2 Zavrtite gumb za upravljanje na možnost »CLOCK-ADJ« in ga pritisnite.**  
Prikaz ure utripa.

**3 Ure in minute nastavite tako, da zavrtite gumb za upravljanje.**  
Če želite spremeniti digitalni prikaz, pritisnite gumb (SEEK) +/-.

**4 Ko nastavite minute, pritisnite gumb (MENU).**  
Nastavitev je končana, ura pa aktivna.

Za prikaz ure pritisnite (DSPL).

## Nasvet

Uro lahko samodejno nastavite s funkcijo RDS. Podrobnosti si oglejte v razdelku »Prilaganje elementov nastavitve« na hrbtni strani lista in nastavite možnost »CT-ON« (ura).

## RADIO

## Samodejno shranjevanje postaj

## Pozor

Pri iskanju postaj med vožnjo uporabite funkcijo BTM (Best Tuning Memory), da preprečite nesrečo.

**1 Pritisčajte gumb (SOURCE/OFF), dokler se ne prikaže možnost »TUNER«**  
Če želite spremeniti pasovno širino, pritisčajte gumb (MODE). Izbirate lahko med možnostmi FM1, FM2, FM3, MW in LW.

**2 Pritisnite gumb (MENU), nato gumb za upravljanje zavrtite na možnost »GENERAL« in ga pritisnite.**

**3 Zavrtite gumb za upravljanje na možnost »BTM« in ga pritisnite.**  
Enota shranjuje postaje na številске gumbе v vrstnem redu frekvenc.

